

Koti & Pelastus

MSC6401

KOMPANI
Let's play



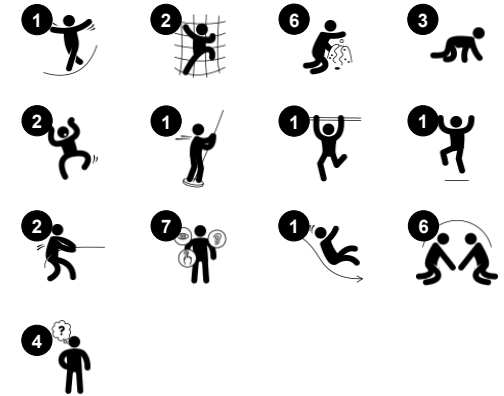
Välineen toisella puolella on kodikas talo ja toisella puolella täysin varustettu paloauto – Koti/Pelastus on mahtava asetelma erilaisiin teemaleikkeihin! Alla on kaksi suojaisaa tilaa. Toisessa on tilaa leikkiperheelle tai pelastajille, ja kiipeilyseinän alla olevassa pienemmässä tilassa voi olla piilossa tai vakoilla ulkomaailmaa. Kiipeilyseinä ja verkko tarjoavat

kaksi reittiä ylös. Talosta pääsee alas matalaa liukumäkeä pitkin, ja pelastajat voivat liukua alas tankoa.

Tuotenumero MSC640100-3717P

Tuotetiedot

Mitat PxLxK	348x425x285 cm
Ikäryhmä	2+
Leikkikapasiteetti	17
Värvaihtoehdot	●



Koti & Pelastus

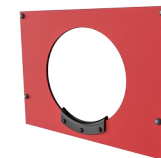
MSC6401

KOMPANI
Let's play



Palomiehentanko

Fyysinen: alastulo kehittää koordinaatiota sekä käsivarsia ja sydänlihaksia. Laskeutuminen vahvistaa luun tiheyttä, joka rakentuu varhaislapsuudessa. **Sosiaalis-emotionaalinen:** vuorottelu ja riskinotto **Kognitiivinen:** pienet lapset kehittävät tilantajuja sekä ymmärrystään nopeudesta ja etäisyyksistä liukumalla nopeasti alas.



Ryömisaukko

Fyysinen: aukko mahdollistaa kiipeämisen ja ryömimisen, kehittäen ristikkäiskoordinaatiota, asento- ja liikeaistia sekä tilantajuja. **Sosiaalis-emotionaalinen:** yhteistyö ja vuorottelu, kun ohitetaan toinen. **Kognitiivinen:** tilan, muotojen ja mittojen ymmärtäminen nähdessään, mahtuu ko keho aukosta läpi.



Leikkipallo

Sosiaalis-emotionaalinen: voidaan leikkiä molemmilla puolilla, kannustaen yhteistyöhön. **Kognitiivinen:** syyn ja seurauksen ymmärtäminen **Luovuus:** lapset voivat jättää jälkensä asettamalla pallon eri asentoon.



Kalteva kiipeilyseinä

Fyysinen: lapset kehittävät kehon sisäistä koordinaatiota, asento ja liikeaistia sekä jalkojen, käsivarsien ja käsien voimaa. Kiipeily kaarevalle pinnalle on ylimääräinen haaste lihaksille.



Kiipeilyverkko

Fyysinen: käsien ja silmien välinen koordinaatio, ristikkäiskoordinaatio ja sekä asento- ja liikeaistia kehittyvät. Nämä ovat olennaisia kehon arvioimiseksi ajassa ja tilassa, tärkeä elämäntaito turvallisesti maailmassa liikkumiseen.



Luola

Fyysinen: ryömiminen mahdollisten aukkojen läpi kouluttaa paikkatietoisuutta. **Sosiaalis-emotionaalinen:** suljettu tila kutsuu kahden tai kolmen lapsen sosiaaliseen leikkiin.



Liukumäki

Fyysinen: laskeminen kehittää paikkatietoisuutta ja tasapainoa. Lisäksi ydinlihaksia harjoitetaan, kun alas liukuessa istutaan pystyasennossa. **Sosiaalis-emotionaalinen:** vuorottelu stimuloi empatiaa. **Kognitiivinen:** pienet lapset kehittävät tilantajuja sekä ymmärrystään nopeudesta ja etäisyyksistä liukumalla nopeasti alas.

Koti & Pelastus

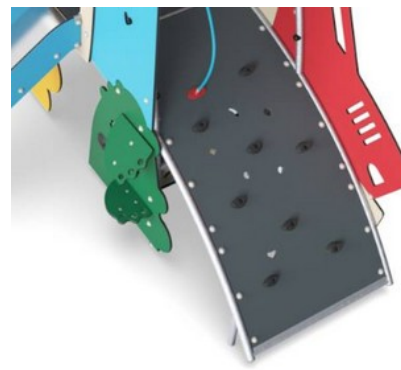
MSC6401



19 mm:n EcoCore™ -paneelit. EcoCore™ on erittäin kestävä, ympäristöystävällinen materiaali, joka ei ole ainoastaan kierrätettävissä käytön jälkeen, vaan se koostuu myös ytimestä, joka on valmistettu 100% kierrätetystä elintarvikepakkausjätteestä.



Kaikki lattiat on tehty 17,8 millimetrin paksuisesta korkeapainelaminaatista (HPL), jossa on luistamaton pinta standardin EN 438-6 mukaisesti. KOMPANin HPL-materiaalin kulutuksenkesto on hyvä, mikä takaa pitkän käyttöiän kaikissa ilmasto-olosuhteissa.



Kaareva kiipeilyseinä on tehty Ekogrip®-paneelistä, jossa on 15 millimetrin paksuinen polyeteenipohja, jonka päällä on 3 millimetrin paksuinen pehmeä luistamaton kumipäällyste.

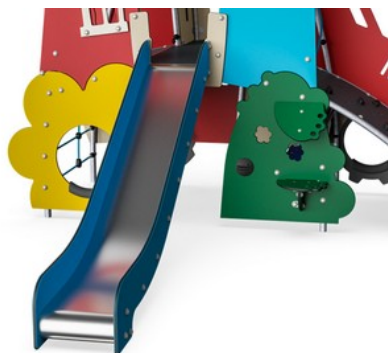
Tuotenumero MSC640100-3717P

Asennustiedot

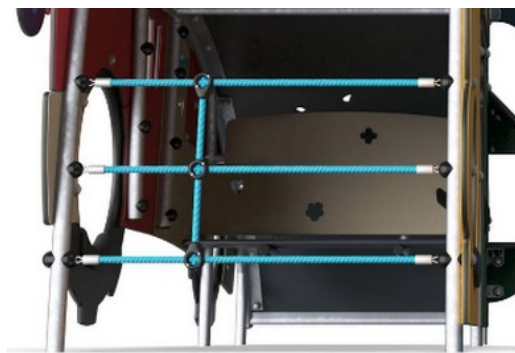
Putoamiskorkeus enintään	133 cm
Turva-alue	32,0 m ²
Asennusaika	23,3
Kaivanto	0,83 m ³
Betonivalu	0,00 m ³
Perustuksen syvyys (vakio)	90 cm
Lähtöksen paino	724 kg
Ankkurointivaihtoehdot	Syväper. ✓ Pinta-as. ✓

Takuutiedot

EcoCore HDPE	Elinikäinen
Sinkitty teräs	Elinikäinen
HPL-tasot	15 vuotta
Köydet & verkot	10 vuotta
Takuuseen kuuluvat varaosat	10 vuotta



Liukumäessä on EcoCore™-reunat ja ruostumattomasta teräksestä tehty liukupinta, jonka seinämänpaksuus on 2 mm.



Köydet valmistetaan UV-stabiloidusta polypropeeniköydestä, jonka sisällä on teräsvaijerivahvike. Köyden induktiokäsittely kiinnittää teräksen ja köyden lujasti yhteen, joten lopputulos kestää kovaa kulutusta. Kaikki köysien kiinnikkeet on valmistettu sataprosenttisesti kierrätettävästä polyamidimateriaalista.



Teräspintojen sisäpuoli on kuumasinkitty ja ulkopuoli on lyijytöntä sinkkiä. Sinkitys takaa erinomaisen korroosionkestävyyden ulkoympäristössä ja vähentää huollon tarvetta.



Kestävän kehityksen data

MSC6401



Tuotevaihe A1–A3	Hiilidioksi dipäästöt yhteensä	Hiilidioksi dipäästöt kiloa kohden	Kierrätys materiaalit
	kg CO ₂ e	kg CO ₂ e/kg	%
MSC640100-3717P	1.232,68	2,23	59,13

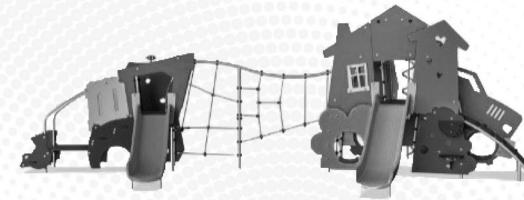
Näihin tekijöihin sovellettavana yleiskehityksenä käytetään Environmental Product Declaration -ympäristötuoteselostetta (EPD), jossa määritetään "ympäristötiedot tuotteen elinkaaren ajalta ja joka mahdollistaa samaan tehtävään tarkoitettujen tuotteiden keskinäisen vertailun" (ISO, 2006). Tämä seuraa elinkaariarviointimenetelmän (Life Cycle Assessment, LCA) rakennetta ja soveltaa sitä koko tuotevaiheeseen raaka-aineen hankinnasta tuotteen valmistukseen (A1–A3).

Kompan A/S

C.F. Tietgens Boulevard 32C
DK-5220 Odense SØ
Denmark



Verification of CO₂ calculation of: Themed play systems



Data version no. 2023-10-05

The CO₂ calculation and data are in compliance with the principles of a carbon footprint impact according to the GHG protocol (Greenhouse Gas Protocol), Scope 3, cradle to gate related to all individual components in the product category: "Themed play systems" represented by item no.: MSC641100-3717P.

(Scope 3 emissions include emission sources in the upstream and downstream value chain).

Date: 30. October 2023 | Valid until: 30. October 2025

Verified by:

Julie Marie Vejsgaard Larsen, LCA & EPD Consultant

Verification based on report: Validation of CO₂ calculation of 9 categories of Kompan product line, version 1.0, prepared by: Bureau Veritas HSE, Denmark: Julie M. V. Larsen.

Publication date: 30. October 2023

By Bureau Veritas HSE
www.bureauveritas.dk
+45 7731 1000

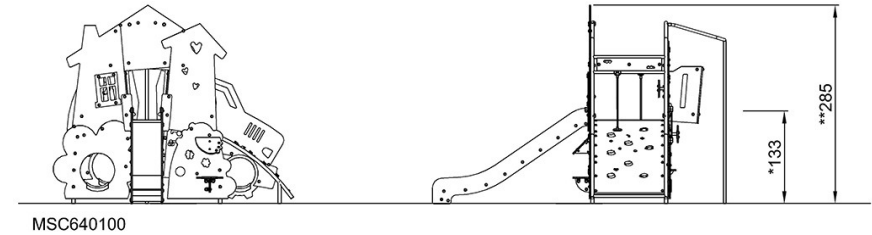
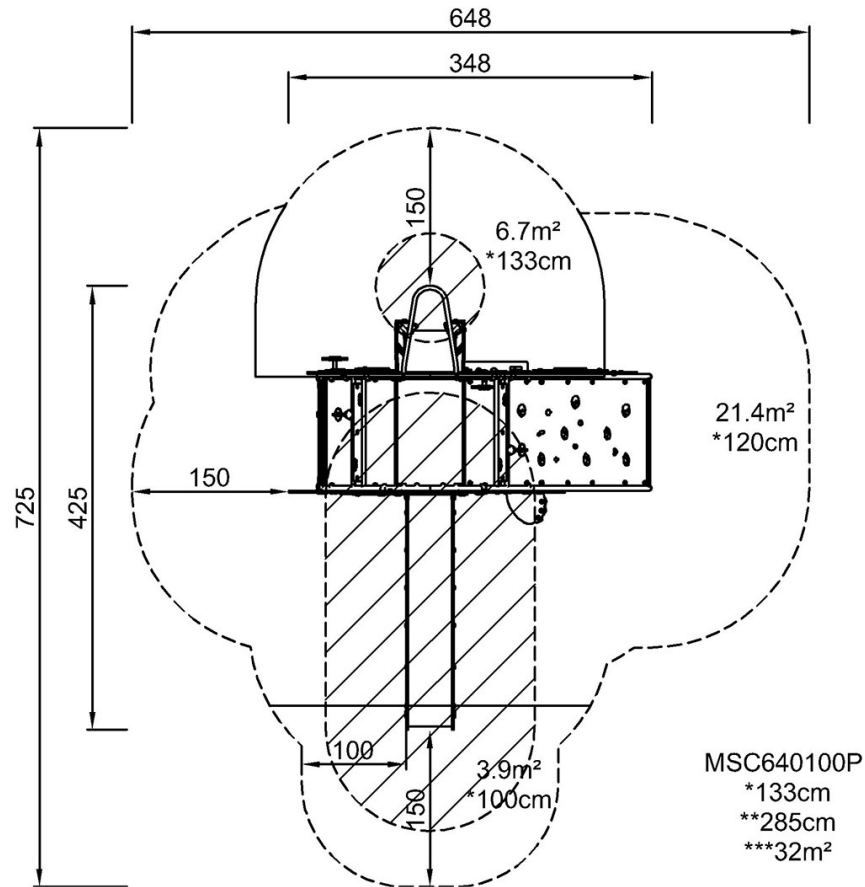


Koti & Pelastus

MSC6401

Putoamiskorkeus enint. | Kokonaiskorkeus | Turva-alue

Putoamiskorkeus enint. | Kokonaiskorkeus



[Klikkaa nähdäksesi NÄKYMÄ YLHÄÄLTÄ](#)

[Klikkaa nähdäksesi NÄKYMÄ SIVULTA](#)