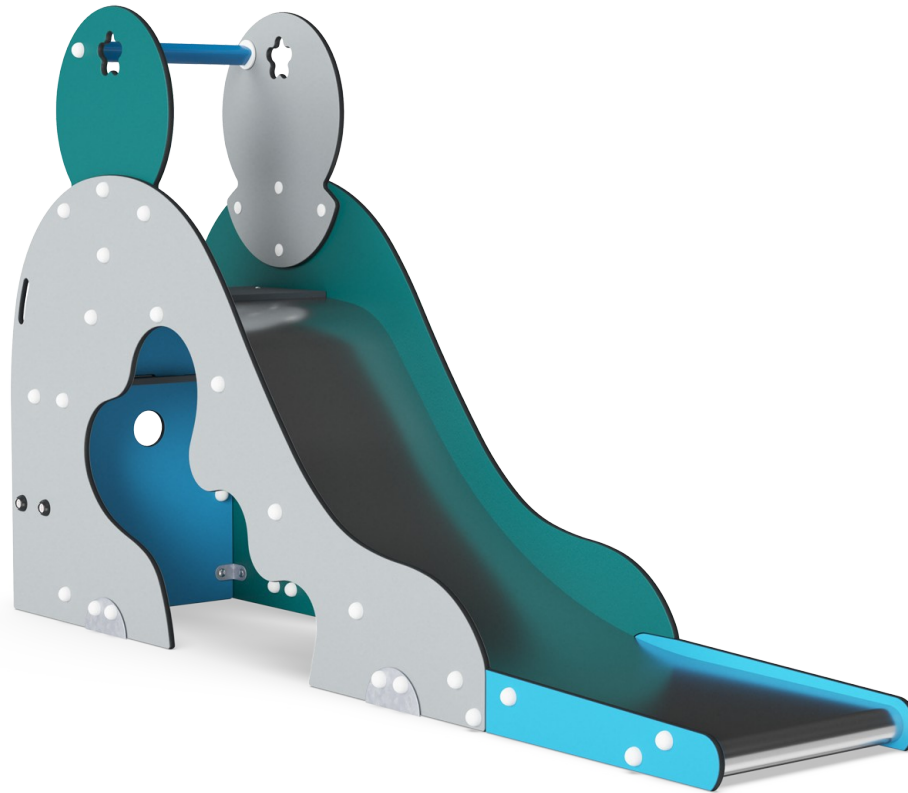


# Aladdins Höhle

M326


**KOMPAN**  
Let's play

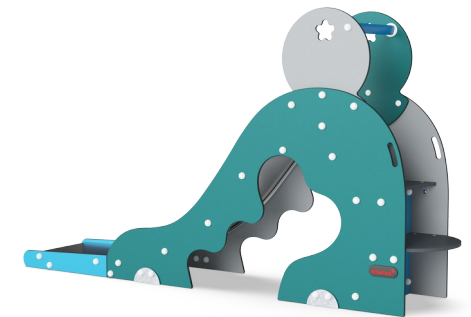
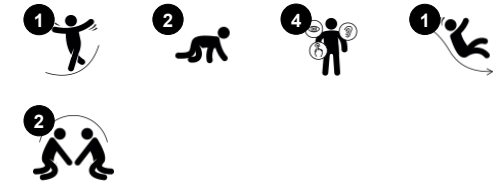


Aladdins Höhle ist ein KOMPAN-Original. Mit ihren skurrilen, klassischen Formen und bunten Farben zieht sie seit Generationen Kinder an und begeistert sie. Sie ist ein echter Spielplatz-Hit: Die ergonomisch geformte Treppe führt sicher und griffig zur breiten Stahlrutsche. Die Rutschenseiten bieten zusätzliche Griffunterstützung. Das ist gut so, denn die

Neigung der Aladdins-Höhle-Rutsche ist auf spannende Fahrten ausgelegt: Steil zu Beginn, so dass die Rutsche am Anfang an Geschwindigkeit gewinnt. Flach und lang am Ende, damit die Fahrt sicher und wohlbehalten endet. Das ist das Rezept für den wahren Erfolg beim Rutschen: Spaß in einem sicheren Rahmen. Außerdem schult das Rutschen die

Körperstabilität und den Gleichgewichts- und Raumsinn des Kindes, wichtige Fähigkeiten für die Körperbeherrschung und z.B. das Stillsitzen auf einem Stuhl. Ein schöner Aufenthaltsraum unter der Rutsche ermöglicht es Kindern, Freundschaften fürs Leben zu schließen.

Produktnummer M32671-3418P	
<b>Allgemeine Produktinformation</b>	
Maße L x B x H	60x293x165 cm
Empfohlenes Alter	2+
Spielkapazität (Nutzer)	2
Farbauswahl	



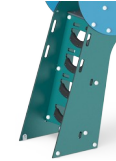
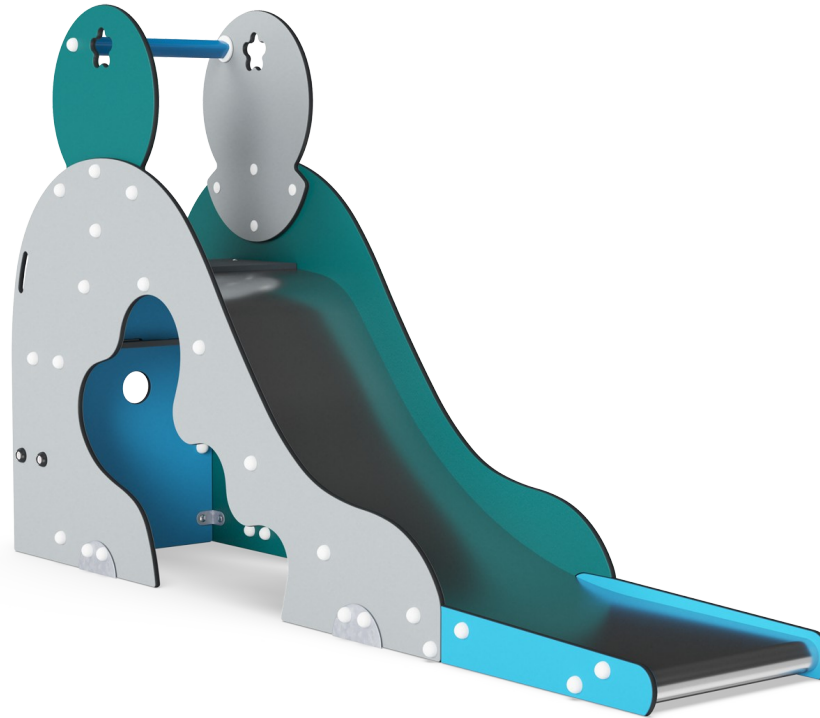
# Aladdins Höhle

M326



## Rutsche

**Physisch:** rutschen fördert das räumliche Bewusstsein und den Gleichgewichtssinn. Ausserdem wird die Rumpfmuskulatur trainiert, wenn man aufrecht sitzt und hinunterrutscht. **Sozial-Emotional:** empathie wird durch Abwechseln entwickelt. **Kognitiv:** kleine Kinder entwickeln ihr Verständnis für Raum, Geschwindigkeit und Entfernungen, wenn sie schnell hinuntergleiten.



## Stufenleiter

**Physisch:** die Kreuzkoordination wird genutzt, um die Zusammenarbeit der linken und rechten Gehirnhälfte zu fördern, die für das Lesen notwendig ist. Bei Kleinkindern wird das räumliche Vorstellungsvermögen beim Treppenlaufen geschult.



## Höhle

**Physisch:** das Durchkriechen durch die verschiedenen Öffnungen schult das räumliche Bewusstsein. **Sozial-Emotional:** der geschlossene Raum lädt zum sozialen Spiel für zwei oder auch drei Kinder gleichzeitig ein.

# Aladdins Höhle

M326



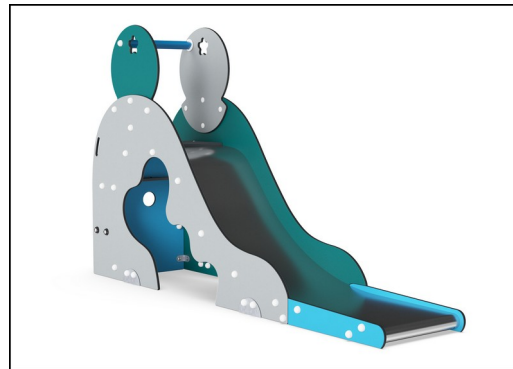
Wände aus 19 mm EcoCore™. EcoCore™ ist ein äußerst langlebiges, ressourcenschonendes Material, das nicht nur nach Gebrauch recycelbar ist, sondern auch aus Material besteht, das zu +95 % aus recyceltem Post-Consumer-Material aus Lebensmittelverpackungsabfällen hergestellt wird.



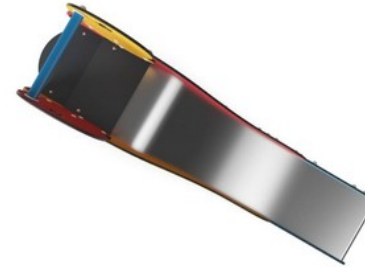
Der Handgriff besteht aus Polypropylen (PP), was für eine ausgezeichnete Verschleißfestigkeit und hohe Temperaturbeständigkeit sorgt.



Die Stufen sind aus HPL (Hochdrucklaminat) mit einer Dicke von 17,8 mm und rutschfester Oberflächenstruktur gemäß EN 438-6 gefertigt. KOMPAN HPL hat eine hohe Verschleißfestigkeit, um eine lange Lebensdauer in allen Klimazonen zu gewährleisten.



Die blaugrünen GreenLine-Versionen sind aus äußerst umweltschonenden Materialien mit geringstmöglichem CO<sub>2</sub>e-Emissionsfaktor konstruiert, wie z. B. EcoCore™-Paneele aus +95 % recycelten Post-Consumer-Abfällen aus der maritimen Industrie.



Die Edelstahl-Rutschen mit Rutschbett bestehen aus hochwertigem Edelstahl (AISI 304).

Produktnummer M32671-3418P

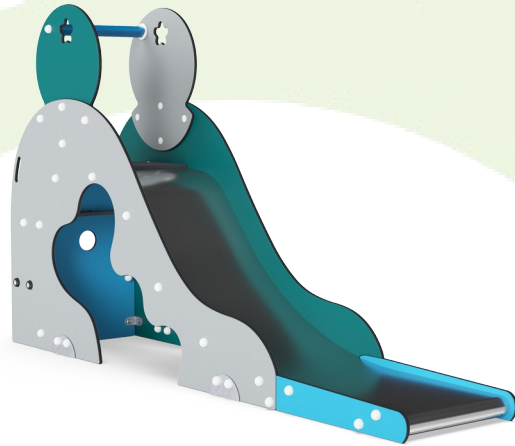
## Montage-Information

Max. freie Fallhöhe	100 cm
Fläche des Fallraums	15,8 m <sup>2</sup>
Gesamt-Montagezeit	4,4
Erforderlicher Erdaushub (circa)	0,45 m <sup>3</sup>
Betonbedarf (circa)	0,00 m <sup>3</sup>
Fundamenttiefe (Standard)	63 cm
Versandgewicht	206 kg
Verankerungsoptionen	TV ✓ OFM ✓

## Garantie-Information

EcoCore HDPE	Lebenslang
HPL-Plattformen	15 Jahre
Ersatzteilgarantie	10 Jahre
Edelstahlrutsche	10 Jahre





## Von der Wiege bis zum Werkstor („cradle to gate“) (A1–A3)

	CO <sub>2</sub> -Emissionen gesamt	CO <sub>2</sub> e pro kg	Recycelte Materialien
	kg CO <sub>2</sub> e	kg CO <sub>2</sub> e pro kg	%
<b>M32671-3418P</b>	293,14	2,17	64,74

Den allgemeinen Rahmen für diese Faktoren bilden die Umweltproduktdeklarationen (EPDs). Mithilfe dieser Grundregeln können die Umweltinformationen über den Lebenszyklus eines Produkts hinweg quantifiziert und Vergleiche zwischen Produkten, die dieselbe Funktion erfüllen, angestellt werden (vgl. ISO, 2006). Diese Struktur wird hier befolgt. Der Ansatz zur Lebenszyklusbewertung wird dabei auf die gesamte Herstellungsphase – vom Rohstoff bis zur Herstellung (A1–A3) – angewendet.

**Kompan A/S**  
C.F. Tietgens Boulevard 32C  
DK-5220 Odense SØ  
Denmark



## Verification of CO<sub>2</sub> calculation of: Freestanding play equipment



Data version no. 2023-10-05

The CO<sub>2</sub> calculation and data are in compliance with the principles of a carbon footprint impact according to the GHG protocol (Greenhouse Gas Protocol), Scope 3, cradle to gate related to all individual components in the product category: "Freestanding play equipment" represented by item no.: GXY916012-3417.

(Scope 3 emissions include emission sources in the upstream and downstream value chain).

**Date: 30. October 2023 | Valid until: 30. October 2025**

Verified by:

Julie Marie Vejsgaard Larsen, LCA & EPD Consultant

Verification based on report: Validation of CO<sub>2</sub> calculation of 9 categories of Kompan product line, version 1.0, prepared by: Bureau Veritas HSE, Denmark: Julie M. V. Larsen.

**Publication date: 30. October 2023**

By Bureau Veritas HSE  
www.bureauveritas.dk  
+45 7731 1000

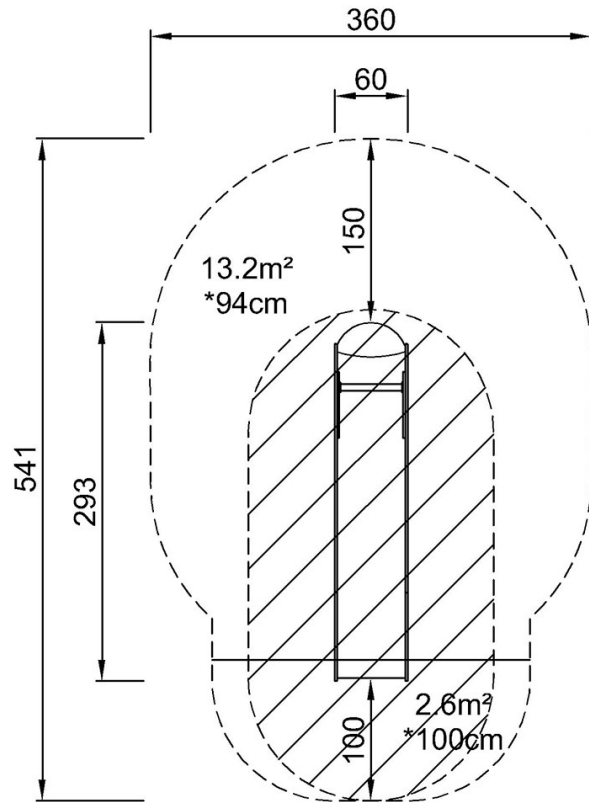


# Aladdins Höhle

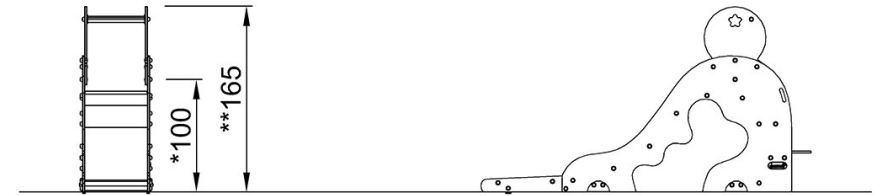
M326

\* Max freie Fallhöhe | \*\* Gesamthöhe | \*\*\* Fläche des Fallraums

\* Max freie Fallhöhe | \*\* Gesamthöhe



M32671  
\*100cm  
\*\*165cm  
\*\*\*15.8m<sup>2</sup>



M32671

[Klicken Sie hier, um die DRAUFSICHT anzuzeigen](#)

[Klicken Sie hier, um die SEITENANSICHT anzuzeigen](#)