

Dvě věže s obloukovým mostem

PCM201021

KOMPANI
Let's play



Jednotka Dvě věže s obloukovým mostkem zaujme děti svými rozmanitými herními aktivitami. Hrací prostor s manipulačními detaily v podpalubí nabízí možnost hry na úrovni terénu, stimuluje myšlení, střídání a sociální interakci. Vstupní a výstupní místa mají různou úroveň obtížnosti a vzrušení. Hasičská tyč je určena pro zkušenější hráče,

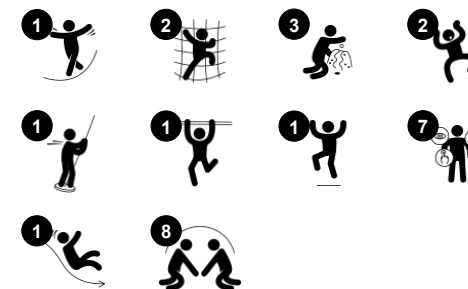
trénuje riskování a propriocepci. Pro děti, které si chtějí hrát bezpečněji, je určena část se skluzavkou, která umožňuje kličkování s vysokým tempem, kardio a rovnováhou. Most vybízí k napínavému tréninku rovnováhy s kamarády a podporuje spolupráci a ohleduplnost. Trénuje také smysly pro rovnováhu a prostor, které jsou důležité pro

bezpečné zvládnání světa. Obličejový panel v jedné věži umožňuje dokonalý trénink sociálně-emocionálních dovedností, jako je empatie.

Položka č. PCM201021-0651

Obecné informace o produktu

Rozměry DxŠxV	550x217x306 cm
Věková skupina	2+
Kapacita (uživatelé)	15
Možnosti barev	



Dvě věže s obloukovým mostem

PCM201021

KOMPANI
Let's play



Balkón

Sociálně-emocionální: balkon vybízí k setkávání a interakci s lidmi v přízemí.
Kognitivní: vybízí k dramatickým hrám a představením, které stimulují rozvoj řeči.



Panel s řadicí pákou

Sociálně-emocionální: cooperation, turn-taking, sharing. **Kognitivní:** suggests a theme and supports dramatic play, which stimulates languages skills. Communication skills when explaining functionalities. **Kreativní:** changing the position of the gear, leaving your mark.



Šplhací tyč

Fyzická: trénují se křížová koordinace a fyzická síla svalů. **Sociálně-emocionální:** střídání se a spolupráce.



Skuzavka

Fyzická: sliding develops spatial awareness and a sense of balance. Furthermore, the core muscles are trained when sitting upright going down. **Sociálně-emocionální:** empathy stimulated by turn-taking. **Kognitivní:** young children develop their understanding of space, speed and distances when sliding down quickly.



Panel s hodinami

Sociálně-emocionální: spolupráce s ostatními při otáčení hodinových ručiček, střídání. **Kognitivní:** učení se o počtech a čase hmatatelným způsobem. **Kreativní:** zanechání své stopy na hřišti při přenastavování hodin.



Hasičská tyč

Fyzická: coordination is supported when going down, as well as arm and core muscles. Landing strengthens bone density, which is built for life in early childhood. **Sociálně-emocionální:** střídání a riskování. **Kognitivní:** young children develop their understanding of space, speed and distances when gliding down fast.

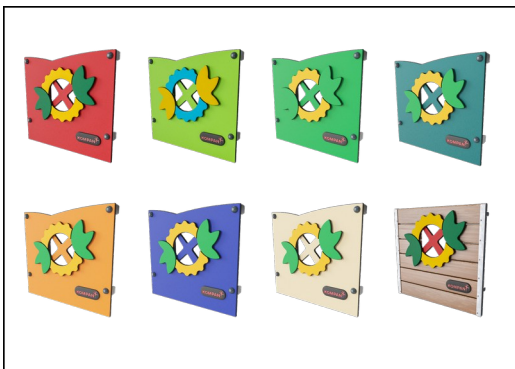


Panel s obličejmi

Sociálně-emocionální: svou oboustranností podněcuje skupinové hry a rozhovory. **Kognitivní:** stimulates theory of mind: that others may have different feelings. Stimulates the understanding of symbols and facial expressions as symbols for emotions.

Dvě věže s obloukovým mostem

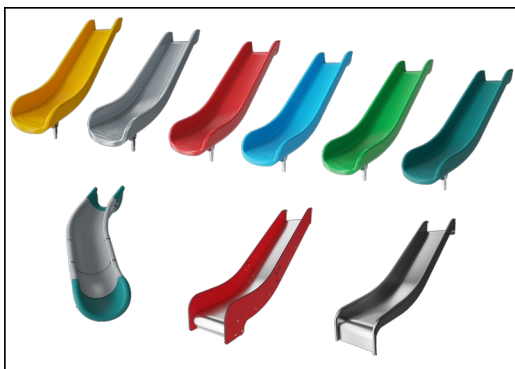
PCM201021



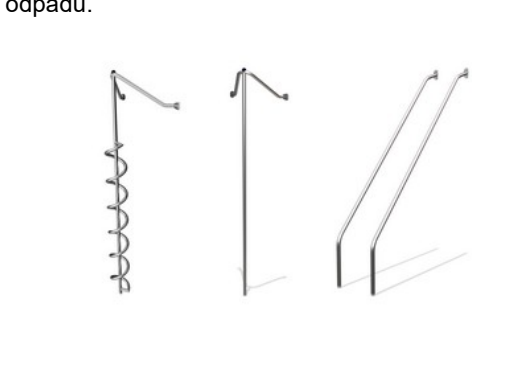
Panely z 19mm EcoCore™. EcoCore™ je vysoce odolný materiál šetrný k životnímu prostředí, který je nejen po použití recyklovatelný, ale také je vyroben z více než 95% z post-spotřebních materiálů, jakými jsou např. potravinové obaly. Dřevěné panely z impregnovaného a hnědě lakovaného borovicového dřeva se svíslými ocelovými profily.



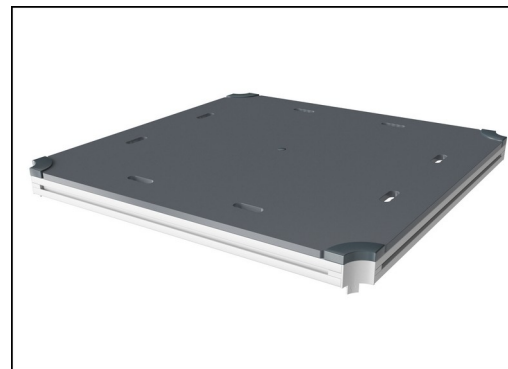
Hlavní sloupky s ocelovou patkou z žárově zinkované oceli jsou k dispozici v různých materiálech: Tlakově impregnované sloupky z borovicového dřeva. Předem pozinkované uvnitř i vně s práškově lakovanými ocelovými sloupky s povrchovou úpravou. Bezolovnatý hliník s barevně eloxovaným povrchem. Greenline TexMade sloupky z 95% tvořených z post-spotřebitelského recyklovaného PE a textilního odpadu.



Skizavky si můžete vybrat v šesti různých barvách a ve třech materiálech: Rovné nebo zakřivené jednodílné skluzavky z lisovaného PE, z 33 % tvořeného post-spotřebními materiály. Kombinované bočnice EcoCore™ a nerezová ocel. Celonerezová ocel v jednodílném provedení pro řešení odolnější proti vandalismu.



Prvky z nerezové oceli jsou vyrobeny z vysoce kvalitní nerezové oceli. Ocel je po výrobě vyčištěna úplným mořením, aby se zajistily hladké a čisté skluzové povrchy.



Všechny plošiny jsou podporovány unikátně navrženými nízkouhlíkovými hliníkovými profily s více možnostmi uchycení. Šedě zbarvené lisované plošiny jsou vyrobeny ze 75 % z PP materiálu z post-spotřebitelského odpadu s protiskluzovým vzorem a texturou povrchu.



Verze KOMPAN GreenLine jsou navrženy z materiálů šetrných k životnímu prostředí s nejnižším možným emisním faktorem CO2e. Těmi jsou sloupek TexMade, panely EcoCore™ z 95% tvořeného post-spotřebitelským recyklovaným odpadem a desky lisované z PP.

Položka č. PCM201021-0651

Informace o instalaci

Maximální výška pádu	118 cm
Bezpečnostní povrchová plocha	31,5 m ²
Celková doba instalace	16,6
Objem výkopu	0,47 m ³
Objem betonu	0,00 m ³
Hloubka základu (standard)	60 cm
Hmotnost dodávky	631 kg
Možnosti ukotvení	V zemi ✓ Na povrchu ✓

Informace o záruce

EcoCore HDPE	Celoživotní
Sloupek	10 let
PP Plošiny	10 let
Zaručené náhradní díly	10 let



Data o Udržitelnosti

PCM201021

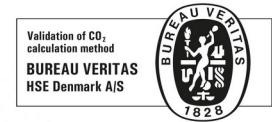


Výrobní cyklus A1-A3	Celkové emise CO ₂	CO ₂ e na kg	Recyklované materiály
	kg CO ₂ e	kg CO ₂ e/kg	%
PCM201021-0651	669,77	1,50	67,15
PCM201021-0605	762,60	1,98	57,77

Celkovým rámcem uplatňovaným pro tyto faktory je Environmentální prohlášení o produktu (EPD), které kvantifikuje „environmentální informace o životním cyklu produktu a umožňuje srovnání mezi produkty, které plní stejnou funkci“ (ISO, 2006). Řídí se vnitřním uspořádáním a uplatňuje přístup k posuzování životního cyklu po celou fázi produktu od suroviny až po dokončení výroby (A1-A3).

Kompan A/S

C.F. Tietgens Boulevard 32C
DK-5220 Odense SØ
Denmark



Verification of CO₂ calculation of: Play systems



Data version no. 2023-10-05

The CO₂ calculation and data are in compliance with the principles of a carbon footprint impact according to the GHG protocol (Greenhouse Gas Protocol), Scope 3, cradle to gate related to all individual components in the product category: "Play systems" represented by item no.: PCM200321-0950.

(Scope 3 emissions include emission sources in the upstream and downstream value chain).

Date: 30. October 2023 | Valid until: 30. October 2025

Verified by:

Julie Marie Vejsgaard Larsen, LCA & EPD Consultant

Verification based on report: Validation of CO₂ calculation of 9 categories of Kompan product line, version 1.0, prepared by: Bureau Veritas HSE, Denmark: Julie M. V. Larsen.

Publication date: 30. October 2023

By Bureau Veritas HSE
www.bureauveritas.dk
+45 7731 1000



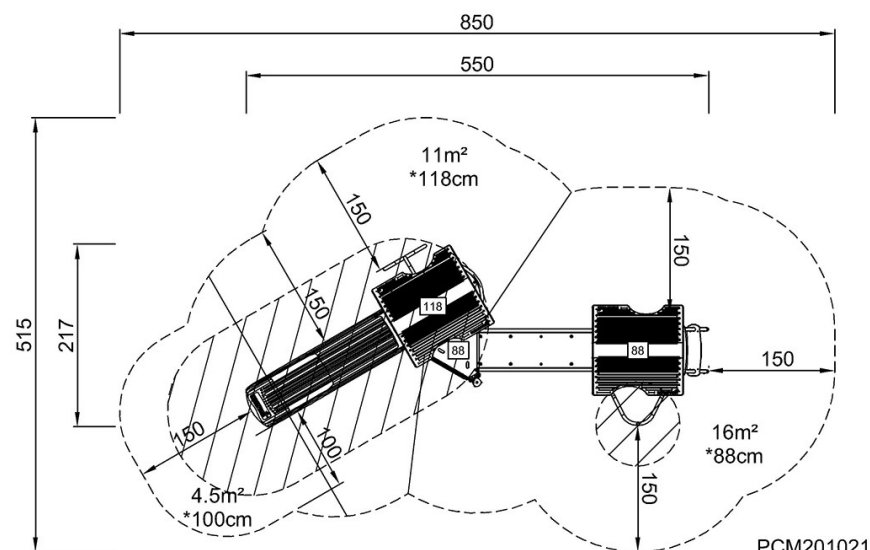
Dvě věže s obloukovým mostem

PCM201021

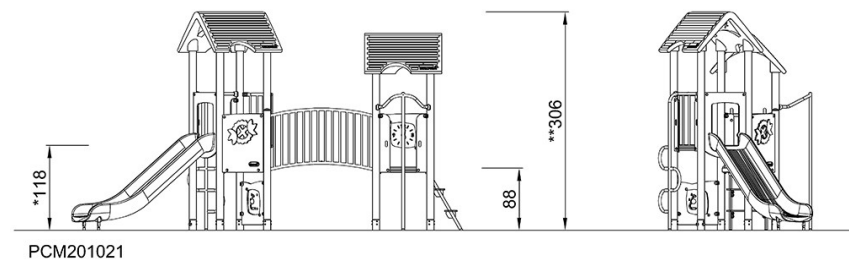
KOMPANI
Let's play

* Maximální výška pádu | ** Celková výška | *** Bezpečnostní povrchová plocha

* Maximální výška pádu | ** Celková výška



PCM201021
*118cm
**306cm
***31.5m²



[Kliknutím zobrazíte poměr zobrazení POHLED SHORA](#)

[Kliknutím zobrazíte poměr stran BOČNÍ POHLED](#)