

# Passeggiata sull'Albero

COR10470

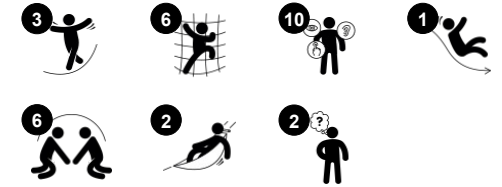
**KOMPAN**  
Let's play



Codice articolo COR104701-1204

## Informazioni generali prodotto

Dimensioni (LxLxA)	1365x1457x839 cm
Età d'uso	5+
Capacità di gioco	25
Opzioni colori	



L'incredibile Tree Top Walk è un'attrazione ludica che lascia a bocca aperta sia i bambini che i genitori. Le arrampicate, le camminate traballanti verso l'alto e, non da ultimo, lo sfrenato scivolo verso il basso attirano i bambini ancora e ancora. La vista dall'alto aumenta la consapevolezza spaziale e, grazie alle reti trasparenti, è possibile interagire con i

coetanei o i genitori a terra. Le sfrenate arrampicate, gli equilibrismi e gli scivoli stimolano le capacità di cross-coordinazione, l'equilibrio e la consapevolezza spaziale dei bambini, oltre a garantire un enorme divertimento. Queste abilità motorie sono importanti per le future abilità di vita, come muoversi nel traffico in modo sicuro e valutare

le distanze. Salire così in alto è un ottimo esercizio per i principali gruppi muscolari e le ripetute salite e discese mantengono i bambini attivi. La spettacolare Passeggiata in cima all'albero permette di godere di una splendida vista sull'area e del parco giochi e di regalare emozioni a tutta la famiglia.

# Passeggiata sull'Albero

COR10470



## Cabina Sky

**Fisico:** stare in alto sviluppa la consapevolezza spaziale e il senso dell'equilibrio. **Socio-emotivo:** una destinazione e un punto d'incontro in alto aggiunge interazione sociale, oltre a brivido e grandi panorami.



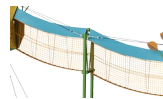
## Rete di accesso al tunnel

**Fisico:** i bambini hanno un accesso rapido ed efficiente alla rete orizzontale. La rete può essere scalata da entrambi i lati a livello inferiore. La coordinazione trasversale e il senso dello spazio sono favoriti, così come i muscoli delle braccia e delle gambe. **Socio-emotivo:** la rete bifacciale al livello inferiore consente l'interazione sociale. L'ampiezza invita a socializzare.



## Scivolo tubolare lungo

**Fisico:** lo scivolamento sviluppa la consapevolezza spaziale e il senso dell'equilibrio. **Socio-emotivo:** l'altezza garantisce velocità e brivido supplementari. Empatia stimolata dal cambio della posizione e dalla considerazione per gli altri. Sensazione di sicurezza quando ci si ferma sulla bocca dello scivolo extra lungo.



## Ponte del cielo

**Fisico:** lo stare in alto e il rimbalzo delle corde sviluppano il senso dello spazio e dell'equilibrio, fondamentali per navigare nel mondo in modo sicuro. **Socio-emotivo:** i bambini sviluppano coraggio, fiducia in se stessi, considerazione e capacità di fare a turno, tutte abilità importanti per la vita. Superare altri bambini richiede cooperazione e insegna ai bambini a fare a turno.



## Rete d'imbarco

**Fisico:** la rete inclinata sostiene il movimento di salita del corpo. Vengono allenate la coordinazione trasversale e la forza fisica. L'asimmetria della rete sfida l'arrampicata dei bambini.

# Passeggiata sull'Albero

COR10470

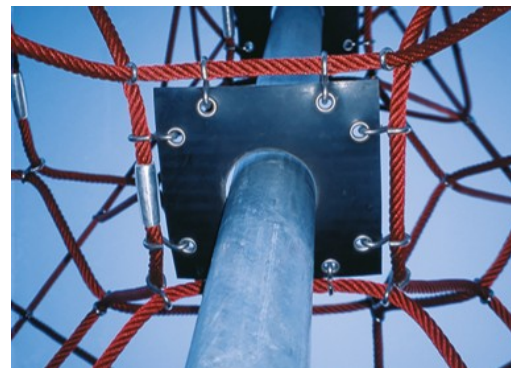
**KOMPAN**  
Let's play



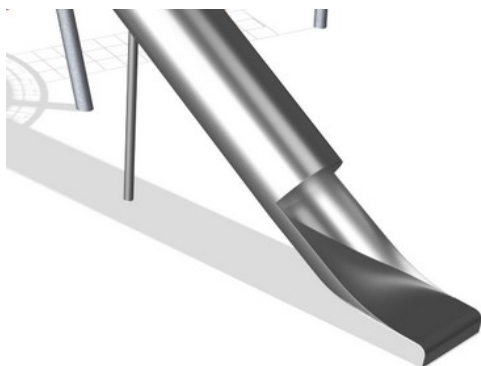
Le corde Corocord con diametro di 19 mm o più sono speciali "tipo Hercules" con fili di acciaio zincato a sei fili. Ogni filo è strettamente avvolto con filato PES, che viene fuso su ogni filo individuale. Le corde sono altamente resistenti all'usura e agli atti vandalici e possono essere sostituite in loco, se necessario.



I morsetti a "S" di Corocord sono utilizzati come connessioni universali nei prodotti Corocord. Le aste in acciaio inossidabile da 8 mm con bordi arrotondati sono pressate attorno alle corde con una speciale pressa idraulica, rendendole il connettore ideale: sicuro, durevole e antivandalismo, il tutto pur consentendo il tipico movimento delle strutture di gioco della corda.



Le membrane Corocord sono realizzate in materiale gommato antifrizione della qualità del nastro trasportatore con eccellente resistenza ai raggi UV. Testato e conforme ai requisiti REACH per PAH. Embedded è un rivestimento a quattro strati realizzato in poliestere intrecciato. L'armatura e i due strati superficiali producono uno spessore totale di 7,5 mm.



I componenti in acciaio inossidabile sono realizzati in acciaio inossidabile di alta qualità in conformità con gli standard globali del parco giochi. L'acciaio viene sabbiato dopo la produzione per garantire una superficie scorrevole liscia.

Codice articolo COR104701-1204

## Informazione installazione

Max. altezza di caduta	300 cm
Superficie di sicurezza	50,5 m <sup>2</sup>
Tempo d'installazione totale	114,4
Volume di scavo	27,96 m <sup>3</sup>
Volume di calcestruzzo	18,03 m <sup>3</sup>
Profondità di base (standard)	120 cm
Peso della spedizione	8.397 kg
Opzioni ancoraggio	Interrato ✓

## Garanzie

Morsetti in alluminio	10 anni
Corda Corocord	10 anni
Membrana	2 anni
Morsetti ad S	10 anni
Garanzia pezzi di ricambio	10 anni



# Sustainability Data

COR10470



Cradle to Gate A1-A3	Total CO <sub>2</sub> emission	CO <sub>2</sub> e/kg	Recycled materials
	kg CO <sub>2</sub> e	kg CO <sub>2</sub> e/kg	%
COR104701-1204	13.643,92	2,27	41,00

The overall framework applied for these factors is the Environmental Product Declaration (EPD), which quantifies "environmental information on the life cycle of a product and enable comparisons between products fulfilling the same function" (ISO, 2006). This follows the structure and applies a Life-Cycle Assessment approach to the entire Product stage from raw material through manufacturing (A1-A3))

Kompan A/S  
C.F. Tietgens Boulevard 32C  
DK-5220 Odense SØ  
Denmark



## Verification of CO<sub>2</sub> calculation of: Corocord



Data version no. 2023-10-05

The CO<sub>2</sub> calculation and data are in compliance with the principles of a carbon footprint impact according to the GHG protocol (Greenhouse Gas Protocol), Scope 3, cradle to gate related to all individual components in the product category: "Corocord" represented by item no.: COR314011-1101.

(Scope 3 emissions include emission sources in the upstream and downstream value chain).

Date: 30. October 2023 | Valid until: 30. October 2025  
Verified by:

Julie Marie Vejsgaard Larsen, LCA & EPD Consultant

Verification based on report: Validation of CO<sub>2</sub> calculation of 9 categories of Kompan product line, version 1.0, prepared by: Bureau Veritas HSE, Denmark: Julie M. V. Larsen.

Publication date: 30. October 2023

By Bureau Veritas HSE  
www.bureauveritas.dk  
+45 7731 1000





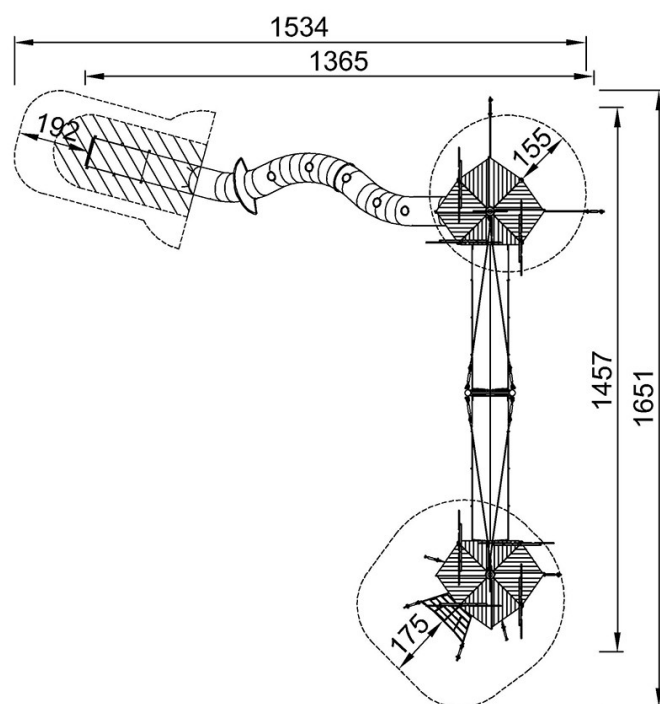
# Passeggiata sull'Albero

COR10470

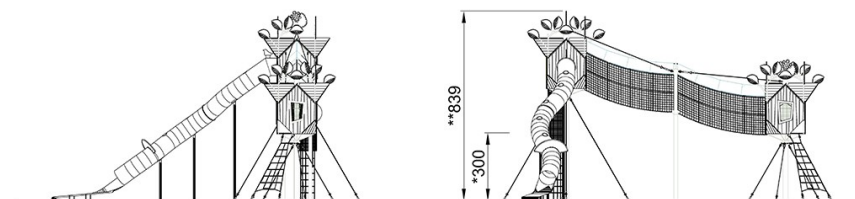
**KOMPAN**  
Let's play

Altezza di caduta massima | Altezza totale | Superficie di sicurezza

Altezza di caduta massima | Altezza totale



COR104701  
\*300cm  
\*\*839cm  
\*\*\*50.5m<sup>2</sup>



COR104701

[Fai clic per visualizzare il rapporto VISTA SUPERIORE](#)

[Fai clic per visualizzare il rapporto VISTA LATERALE](#)