

# Shop & Construction ADA

MSC6424

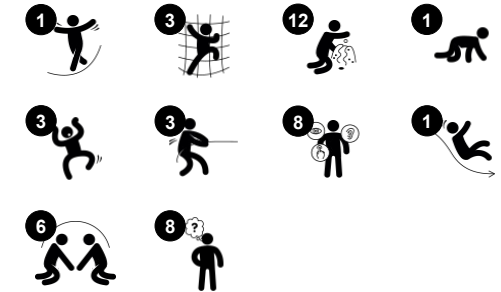
**KOMPAN**  
Let's play



产品编号 MSC642400-3717P

## 产品信息概览

长宽高尺寸	524x339x289 cm
适用年龄段	2+
容纳人数	22
颜色选择	●



WOW! The shop and construction 主题极大地吸引了儿童对戏剧性游戏故事的渴望。地面上的商店柜台和时钟让这个游乐场成为所有儿童的心心念念的地方。双面主题、触觉元素和宽阔的无障碍楼梯，让所有人都能玩上几个小时。丰富的细节包括游戏铲子、球体、时钟等，所有这些元素都能激发多种游戏故事，训练动作技能。当孩子们探索和发现如何使用它们，并与朋友分享他

们的发现时，还能促进逻辑思维和语言发展。双面的设计激发了孩子们的探索热情，并提供了极大的游戏乐趣：孩子们也可以从外面玩！可供选择的攀爬项目和滑梯可训练运动技能，如交叉协调能力和平衡能力，这对身体运动和自信非常重要。

# Shop & Construction ADA

MSC6424



## 游戏主题

**认知能力：**鼓励戏剧游戏，刺激儿童语言和交流能力的发展。



## Den

**身体素质：**在开口处爬行可以训练空间意识。  
**社交情感：**封闭的空间适合两三个孩子一起玩耍。



## 轻松入口

**身体素质：**攀爬无障碍楼梯适合所有人，有助于锻炼交叉协调能力、手臂和腿部肌肉。对于年幼的孩子来说，走楼梯和双脚交替训练可以培养协调能力。  
**社交情感：**这是一个包容的空间，为活动休息的孩子们和看护人提供休息区域。



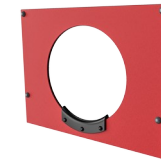
## Play sphere

**社交情感：**双方都可以参与，从而鼓励合作互动。  
**认知能力：**因果关系的理解  
**创造力：**留下标记，并将球体放在不同的位置。



## Curved climbing wall

**身体素质：**儿童在弧形表面上攀爬可以锻炼他们的肢体协调能力、本体感觉以及腿部、手臂和手部力量。在弯曲表面上攀爬是对肌肉的高度挑战。



## 爬行洞口

**身体素质：**允许爬行通过，培养交叉协调能力、本体感觉和空间意识。  
**社交情感：**经过他人时的合作和轮流意识。  
**认知能力：**在观察身体是否能穿过洞口时，了解空间、形状和测量方法。



## 滑梯

**身体素质：**玩滑梯可以培养空间感和平衡感。此外，在直立向下坐时，核心肌肉也能得到锻炼。  
**社交情感：**轮流玩耍时可激发同理心。  
**认知能力：**幼儿在快速滑下时可训练对空间、速度和距离的理解。

# Shop & Construction ADA

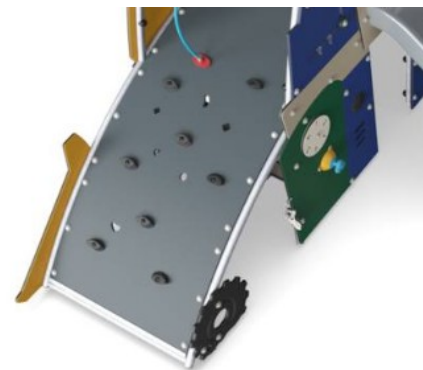
MSC6424



19 毫米 EcoCore™ 面板。EcoCore™ 是一种高度耐用、环保的材料，不仅在使用后可回收利用，而且还包含由 100 % 食品包装可循环材料制成的芯。



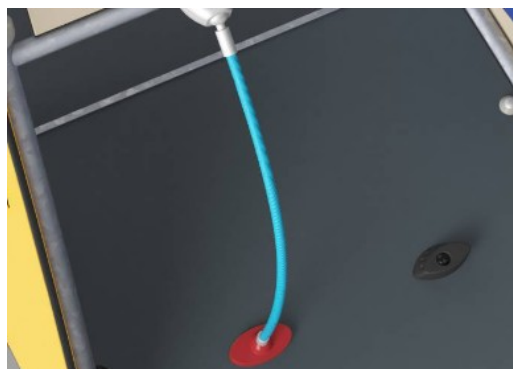
根据 EN 438-6，所有地板均由高压层压 HPL 制成，厚度为 17.8mm，表面防滑。KOMPAN HPL 具有很高的耐磨强度，可确保在所有气候下均具有较长的使用寿命。



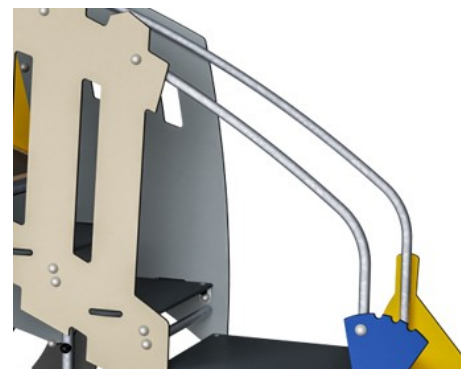
曲线攀登墙由 Ekogrip® 面板组成，该面板由 15mm 厚的聚乙烯底座和 3mm 厚的软橡胶制成，具有防滑效果。



滑梯是用聚乙烯模制而成的。聚乙烯具有很高的耐冲击性温度跨度大，确保在所有位置都能防止人为破坏。



Ropes are made of UV-stabilized PP rope strands with inner steel cable reinforcement. Horizontal ropes are PUR coated to obtain good wear and tear resistance.



钢表面内外均采用无铅热镀锌镀层，户外耐蚀性高，维护成本低。

产品编号 MSC642400-3717P

## 安装信息

最大跌落高度	120 cm
安全面积	36.3 m <sup>2</sup>
安装总时长	24.5
开挖量	0.87 m <sup>3</sup>
混凝土使用量	0.00 m <sup>3</sup>
标准入地深度	90 cm
运输重量	734 kg
固定选项	入地 ✓ 地表 ✓

## 质保信息

EcoCore HDPE	终身质保
镀锌钢结构	终身质保
HPL 甲板	15 年
绳网	10 年
承保零部件	10 年



# Sustainability Data

MSC6424



## 从原材料到成品

CO<sub>2</sub> 排放总量

kg CO<sub>2</sub>e

CO<sub>2</sub> 排放量 / 千克

kg CO<sub>2</sub>e/kg

回收的原料

%

MSC642400-3717P

1,317.22

2.25

51.97

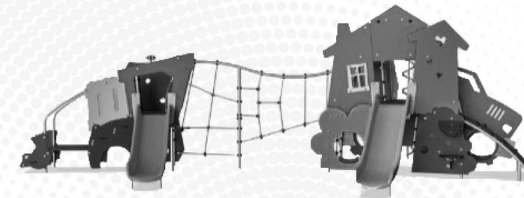
这些因素采用的总体框架为环保产品声明 (EPD), 该声明可量化“产品生命周期的环保信息, 并对相同功能的产品进行对比” (ISO, 2006)。在遵循该框架的同时, 对从原材料到制造的整个产品阶段 (A1-A3) 应用生命周期评估法。

## Kompan A/S

C.F. Tietgens Boulevard 32C  
DK-5220 Odense SØ  
Denmark



## Verification of CO<sub>2</sub> calculation of: Themed play systems



Data version no. 2023-10-05

The CO<sub>2</sub> calculation and data are in compliance with the principles of a carbon footprint impact according to the GHG protocol (Greenhouse Gas Protocol), Scope 3, cradle to gate related to all individual components in the product category: "Themed play systems" represented by item no.: MSC641100-3717P.

(Scope 3 emissions include emission sources in the upstream and downstream value chain).

Date: 30. October 2023 | Valid until: 30. October 2025

Verified by:

Julie Marie Vejsgaard Larsen, LCA & EPD Consultant

Verification based on report: Validation of CO<sub>2</sub> calculation of 9 categories of Kompan product line, version 1.0, prepared by: Bureau Veritas HSE, Denmark: Julie M. V. Larsen.

Publication date: 30. October 2023

By Bureau Veritas HSE  
www.bureauveritas.dk  
+45 7731 1000



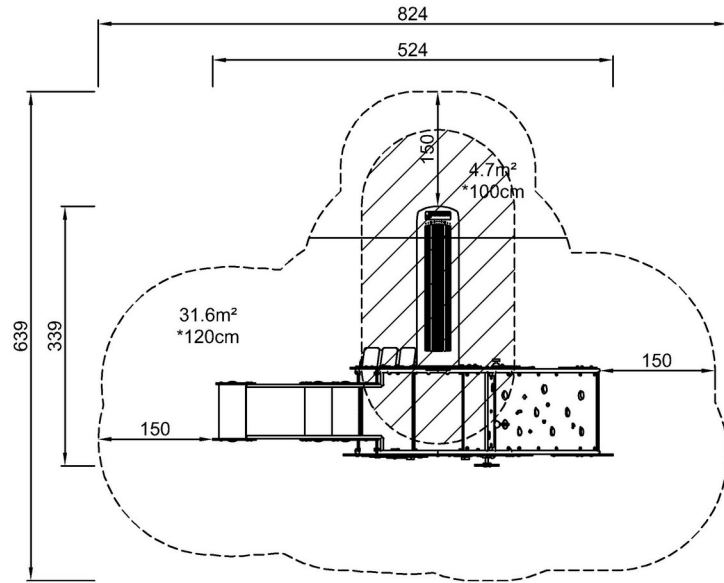


# Shop & Construction ADA

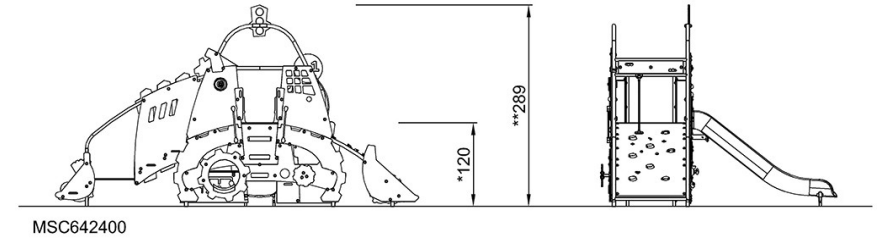
MSC6424

最大跌落高度 | 总高度 | 安全区域

最大跌落高度 | 总高度



MSC642400P  
\*120cm  
\*\*289cm  
\*\*\*36.3m<sup>2</sup>



MSC642400

[点击查看俯视图](#)

[点击查看侧面图](#)