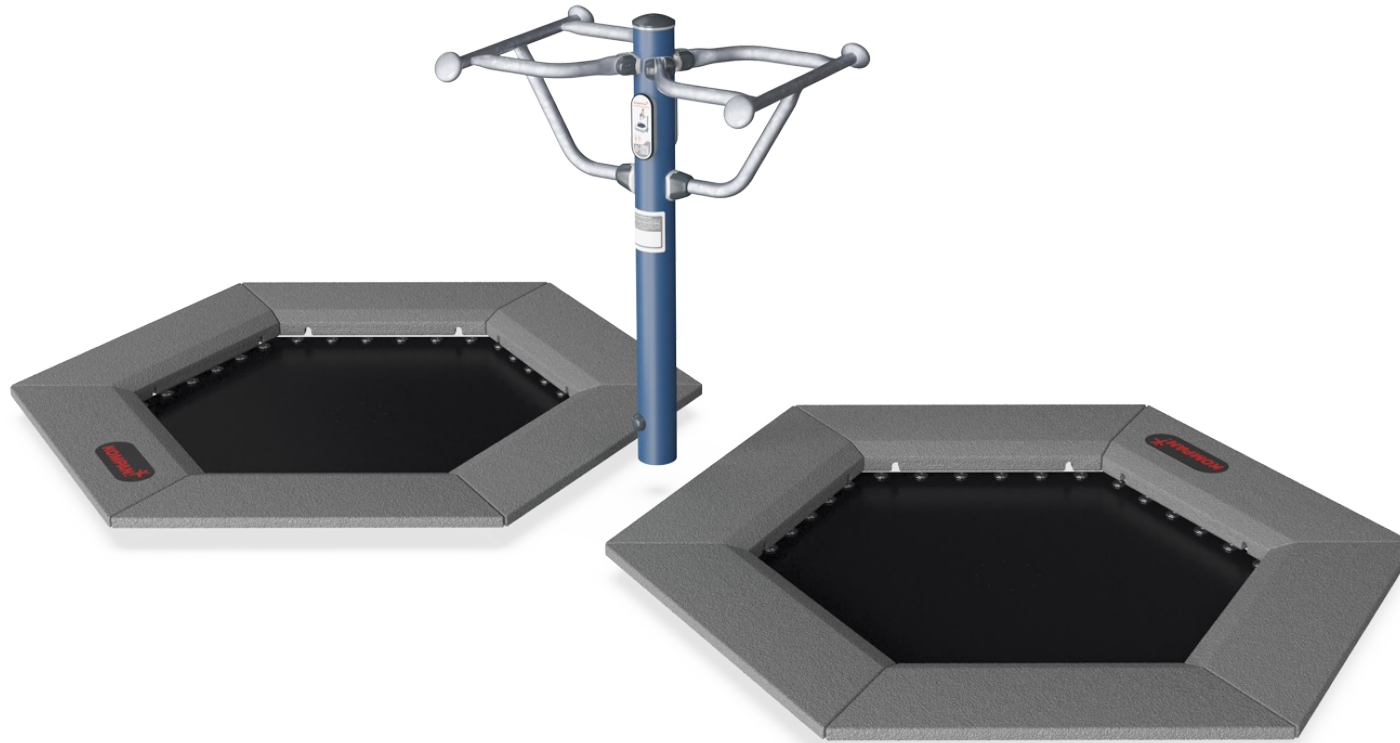


# Fitness Jumper - Duo

FSW233

**KOMPAN**  
Let's play



Item nummer FSW23300-0902

## Algemene Product Informatie

Afmetingen LxBxH 192x363x117 cm

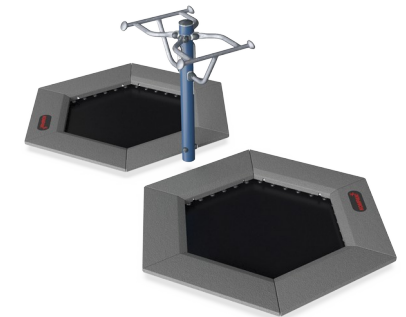
Leeftijdsgroep 13+

Speelcapaciteit 2

Kleuropties 



Meer op KOMPAN Fit app

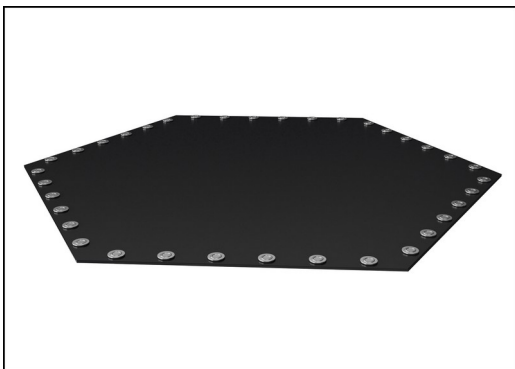


De dubbele Fitness Jumper van KOMPAN zijn ontworpen voor plezier, plezier en nog eens plezier en ze werken echt voor iedereen. Wanneer je traint op een KOMPAN Fitness Jumper profiteer je van een intensieve cardiovasculaire workout, train je je evenwicht en verbeter je je botdichtheid. De Fitness Jumper vormt een uitdaging voor zowel

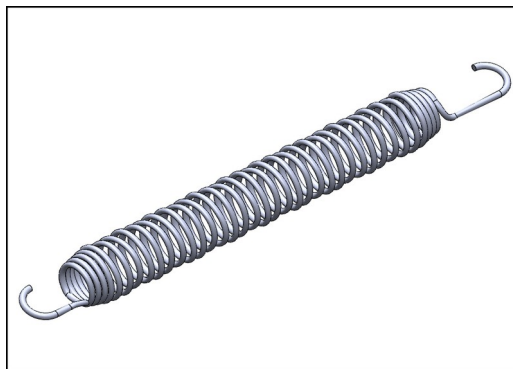
ervaren trampolinespringers als de gemiddelde fitnessliefhebber. De handvatten bieden ondersteuning voor beginners en voegt de mogelijkheid toe om extra intensieve krachtseries uit te voeren met hogere sprongen.

# Fitness Jumper - Duo

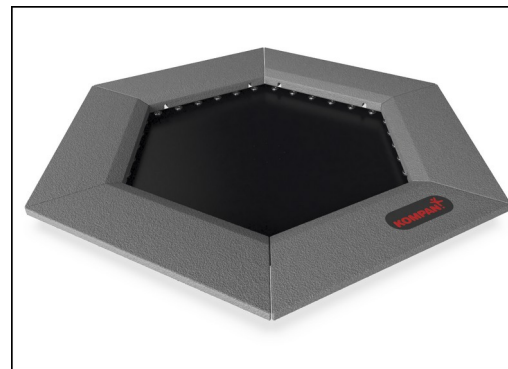
FSW233



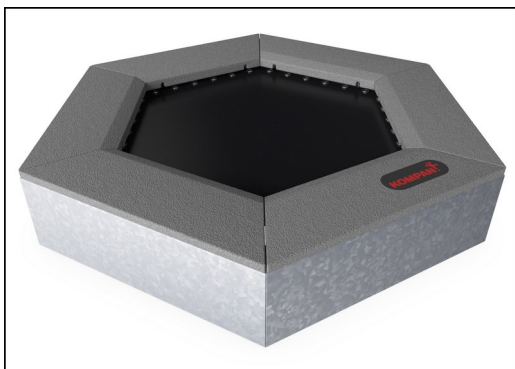
De Jumpermembranen zijn gemaakt van 6,0 mm dik EP Ethyleen-Propyleen transportband met polyester polyamide stoffen karkas. Veerbevestigingen zijn versterkt met stalen bussen en ringen aan beide zijden. Het membraan is ozonbestendig en voorzien van 5 in het midden geplaatste waterafvoergaten.



All 36 springs are made of stainless steel to ensure durability and excellent corrosion resistance. The steel wire is 3,2 mm thick and the last five windings are cone shaped to ensure long lifetime of the jumper.



De tegels zijn gegoten in grijs gegranuleerd gerecycled rubber (SBR/NR), het KOMPAN-logo is gemaakt van EPDM Ethyleen Propyleen Diene Monomeer. Binnen elk van de rubbertegels bevindt zich een thermisch verzinkte staalplaat met een dikte van 3 mm.



Alle stalen onderdelen zijn vervaardigd uit koolstofstaal S235 in een dikte van 3 mm. Zijpanelen, steunwanden voor bovenframe, platen gebogen met SBR en vlakke platen voor in-situ verharding zijn thermisch verzinkt.



Uniek is dat de SBR-tegels kunnen worden verwijderd voor reiniging en serviceonderhoud. Door het losdraaien van zes schroeven kan de SBR-tegel worden opgetild om toegang te krijgen tot de springveren (zie instructie op KOMPAN Master).



The support handle is 530mm wide. The handle is 1050mm above ground level, and 1140mm above the jumper membrane. The handle is made from an Ø32mm HDG bar.

Item nummer FSW23300-0902

## Installatie informatie

Max. valhoogte	100 cm
Veiligheidszone	21,0 m <sup>2</sup>
Totale installatietijd	7,2
Graafwerk (vol.)	1,60 m <sup>3</sup>
Benodigd beton	0,10 m <sup>3</sup>
Verankeringsdiepte	90 cm
Verzendingsgewicht	754 kg
Verankeringsopties	In-ground ✓

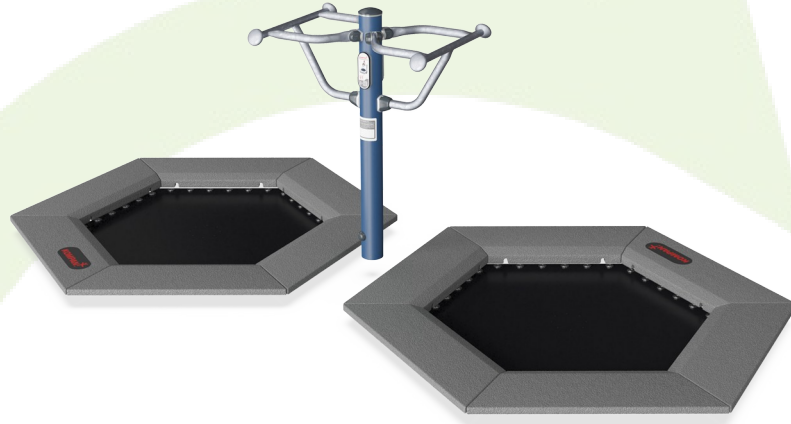
## Garantie informatie

Gegalvaniseerd staal	Levenslang
Jumper veren	2 jaar
Springbedmateriaal	2 jaar
SBR rubber	2 jaar
Gegarandeerde reserveonderdelen	10 jaar



# Sustainability Data

FSW233



Cradle to Gate A1-A3	Total CO <sub>2</sub> emission	CO <sub>2</sub> e/kg	Recycled materials
	kg CO <sub>2</sub> e	kg CO <sub>2</sub> e/kg	%
<b>FSW23300-0902</b>	818,19	2,09	60,09

The overall framework applied for these factors is the Environmental Product Declaration (EPD), which quantifies "environmental information on the life cycle of a product and enable comparisons between products fulfilling the same function" (ISO, 2006). This follows the structure and applies a Life-Cycle Assessment approach to the entire Product stage from raw material through manufacturing (A1-A3))

**Kompan A/S**  
 C.F. Tietgens Boulevard 32C  
 DK-5220 Odense SØ  
 Denmark



## Verification of CO<sub>2</sub> calculation of: Fitness



Data version no. 2023-10-05

The CO<sub>2</sub> calculation and data are in compliance with the principles of a carbon footprint impact according to the GHG protocol (Greenhouse Gas Protocol), Scope 3, cradle to gate related to all individual components in the product category: "Fitness" represented by item no.: FAZ10100-0900.

(Scope 3 emissions include emission sources in the upstream and downstream value chain).

**Date: 30. October 2023 | Valid until: 30. October 2025**

Verified by:

Julie Marie Vejsgaard Larsen, LCA & EPD Consultant

Verification based on report: Validation of CO<sub>2</sub> calculation of 9 categories of Kompan product line, version 1.0, prepared by: Bureau Veritas HSE, Denmark: Julie M. V. Larsen.

**Publication date: 30. October 2023**

By Bureau Veritas HSE  
 www.bureauveritas.dk  
 +45 7731 1000

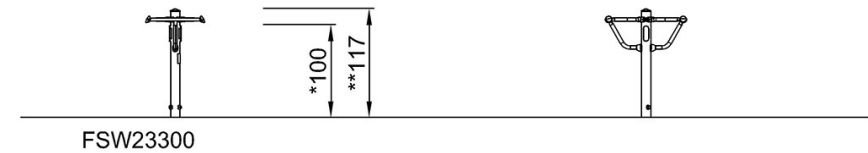
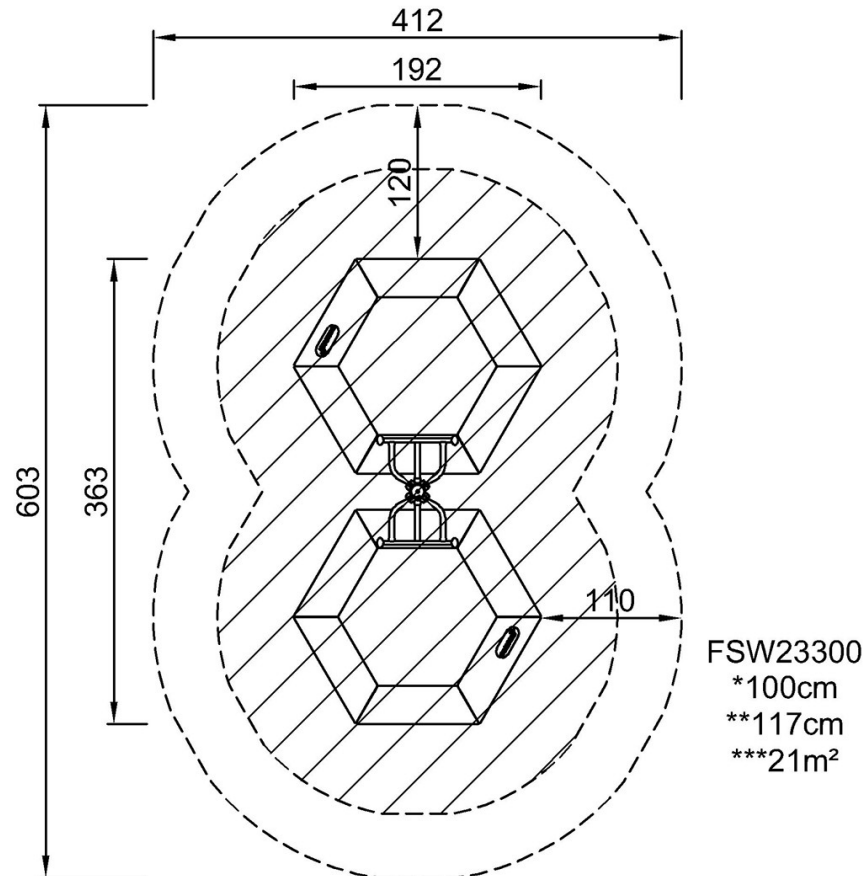


# Fitness Jumper - Duo

FSW233

Max. valhoogte | Totale Hoogte | Veiligheidszone

Max. valhoogte | Totale Hoogte



[Bekijk BOVENAANZICHT](#)

[Bekijk ZIJAANZICHT](#)