

Stezka - Cabin

CRP250501

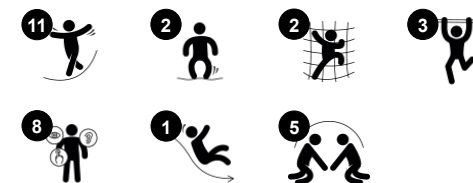
KOMPANI
Let's play



Položka č. CRP250501-0901

Obecné informace o produktu

Rozměry DxŠxV	510x493x257 cm
Věková skupina	6+
Kapacita (uživatelé)	16
Možnosti barev	



Kabinová stezka (Cabin Trail) je vzrušující a multifunkční pro širokou škálu dětí. Přitahuje ke hře okamžitě a opakovaně díky bohaté škále lezeckých, balančních a skluzavkových aktivit, které pomáhají rozvíjet pohybové dovednosti, jež jsou základem pro zvládnutí řady životních dovedností. Zábavné lezení, plazení a udržování rovnováhy prostřednictvím Kabinové

stezky trénuje pohybové dovednosti: hbitost, rovnováhu a koordinaci. Tyto pohybové dovednosti jsou zásadní pro schopnost školáků pohybovat se ve světě s jistotou, ale také pro jejich schopnost sedět v klidu a soustředit se. Lanové konstrukce podporují setkávání, střídání a seberegulaci, což jsou důležité sociálně-emoční dovednosti, které dětem

pomohou navázat přátelství na celý život. Hrací smyčka nabízí odstupňované herní výzvy a skluzavka vybízí k zábavnému výstupu zpět na úroveň země.



Údaje se mohou změnit bez předchozího upozornění.

Stezka - Cabin

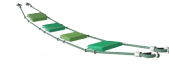
CRP250501

KOMPANI
Let's play



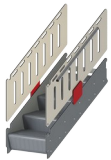
Zahnutá skluzavka

Fyzické: sliding develops spatial awareness and a sense of balance. Furthermore, the core muscles are trained when sitting upright going down. **Sociálně-emocionální:** empathy stimulated by turn-taking.



Vratké lano s nášlapníky

Fyzické: sense of balance and space, and training of posture. Important for being able to sit still. **Sociálně-emocionální:** cooperation, turn-taking and friendly competition on the plates.



Přístupné schodiště

Fyzické: climbing the accessible stairway is for all and supports cross coordination as well as arm and leg muscles. For young children, walking stairs and alternating feet is developed. **Sociálně-emocionální:** room for active breaks and adult helpers. An inclusive space.



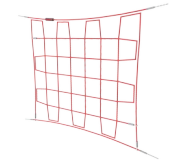
Vyvažovací lana

Fyzické: holding onto the swaying upper rope when balancing on the swaying lower rope makes excellent training of the sense of balance and trunk muscles. These abilities are fundamental for being able to sit still. **Sociálně-emocionální:** there is room for more than one and cooperating with friends on walking over the swaying ropes is a true cooperation task that requires teamwork and tolerance.



Visuté lano

Fyzické: children train cross-body coordination and muscle strength. The big meshes allow for climbing and crawling through, training proprioception and spatial awareness. **Sociálně-emocionální:** the big meshes allow for more children being seated together, sharing.



Vertikální šplhací síť

Fyzické: children develop cross-body coordination when climbing. Arm, leg and core muscles are strengthened. These are important for posture control and also sitting still. **Sociálně-emocionální:** the meshes allow for more children to sit together and talk.

Stezka - Cabin

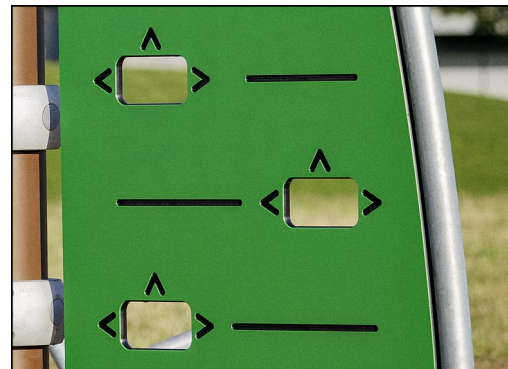
CRP250501



Lana jsou vyrobeny z UV stabilizovaných PES pramenů lana s vnitřní výztuhou ocelovým lankem. Polyesterový obal je vyroben z více než 95% z post-spotřebitelských materiálů a je indukčně nataven na každý pramen.



„S“ svorky Corocord se u produktů Corocord používají jako univerzální spojovací prvek. 8mm nerezové dráty se zaoblenými konci jsou za pomoci speciálního hydraulického nástroje nalisovány kolem lana, což z nich dělá ideální konektor: bezpečný a odolný proti vandalismu s dlouhou životností, to vše s umožněním typického pohybu lanových herních struktur.



Panely z 19mm EcoCore™. EcoCore™ je vysoce odolný materiál šetrný k životnímu prostředí, který je nejen po použití recyklovatelný, ale také se skládá z více než 95% z recyklovaného spotřebního materiálu z potravinových obalů.



Barevné ocelové komponenty mají základnu z žárového zinkování a povrchovou úpravu práškovou barvou. To poskytuje maximální odolnost proti korozi ve všech klimatických podmínkách po celém světě. Ostatní ocelové povrchy jsou uvnitř i vně žárově zinkovány bezolovnatým zinkem



Chytré svorky Corocord jsou pečlivě navrženy do nejmenších detailů, aby byla zajištěna vynikající flexibilita vysoce kvalitního hliníkového materiálu. Chytré svorky se upevňují kolem sloupků pomocí čtyř ocelových šroubů. Nepoužívané upevňovací body jsou uzavřeny PA krytkami.



Skizavka je vyrobená z lisovaného PE, z 33 % tvořeného post-spotřebními materiály, v různých barvách o tloušťce stěny minimálně 5mm. PE je testován na odolnost proti UV záření, má vynikající odolnost proti nárazu a je použitelný ve velkém rozsahu teplot.

Položka č. CRP250501-0901

Informace o instalaci

Maximální výška pádu	240 cm
Bezpečnostní povrchová plocha	51,3 m ²
Celková doba instalace	19,1
Objem výkopu	5,54 m ³
Objem betonu	2,94 m ³
Hloubka základu (standard)	90 cm
Hmotnost dodávky	724 kg
Možnosti ukotvení	Na povrchu ✓ V zemi ✓

Informace o záruce

Hliníkové svorky	10 let
Galvanizovaná ocel	Celoživotní
Lakovaná horní vrstva	10 let
Lana & sítě	10 let
Zaručené náhradní díly	10 let



Data o Udržitelnosti

CRP250501



Výrobní cyklus A1-A3	Celkové emise CO ₂	CO ₂ e na kg	Recyklované materiály
	kg CO ₂ e	kg CO ₂ e/kg	%
CRP250501-0901	1.351,30	2,77	51,37

Celkovým rámcem uplatňovaným pro tyto faktory je Environmentální prohlášení o produktu (EPD), které kvantifikuje „environmentální informace o životním cyklu produktu a umožňuje srovnání mezi produkty, které plní stejnou funkci“ (ISO, 2006). Řídí se vnitřním uspořádáním a uplatňuje přístup k posuzování životního cyklu po celou fázi produktu od suroviny až po dokončení výroby (A1-A3).

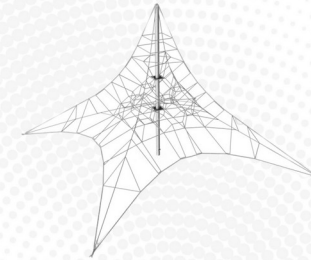
KOMPAN
Let's play

Kompan A/S

C.F. Tietgens Boulevard 32C
DK-5220 Odense SØ
Denmark



Verification of CO₂ calculation of: Corocord



Data version no. 2023-10-05

The CO₂ calculation and data are in compliance with the principles of a carbon footprint impact according to the GHG protocol (Greenhouse Gas Protocol), Scope 3, cradle to gate related to all individual components in the product category: "Corocord" represented by item no.: COR314011-1101.

(Scope 3 emissions include emission sources in the upstream and downstream value chain).

Date: 30. October 2023 | Valid until: 30. October 2025

Verified by:

Julie Marie Vejsgaard Larsen, LCA & EPD Consultant

Verification based on report: Validation of CO₂ calculation of 9 categories of Kompan product line, version 1.0, prepared by: Bureau Veritas HSE, Denmark: Julie M. V. Larsen.

Publication date: 30. October 2023

By Bureau Veritas HSE
www.bureauveritas.dk
+45 7731 1000

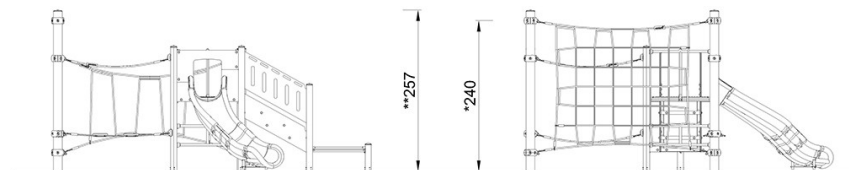
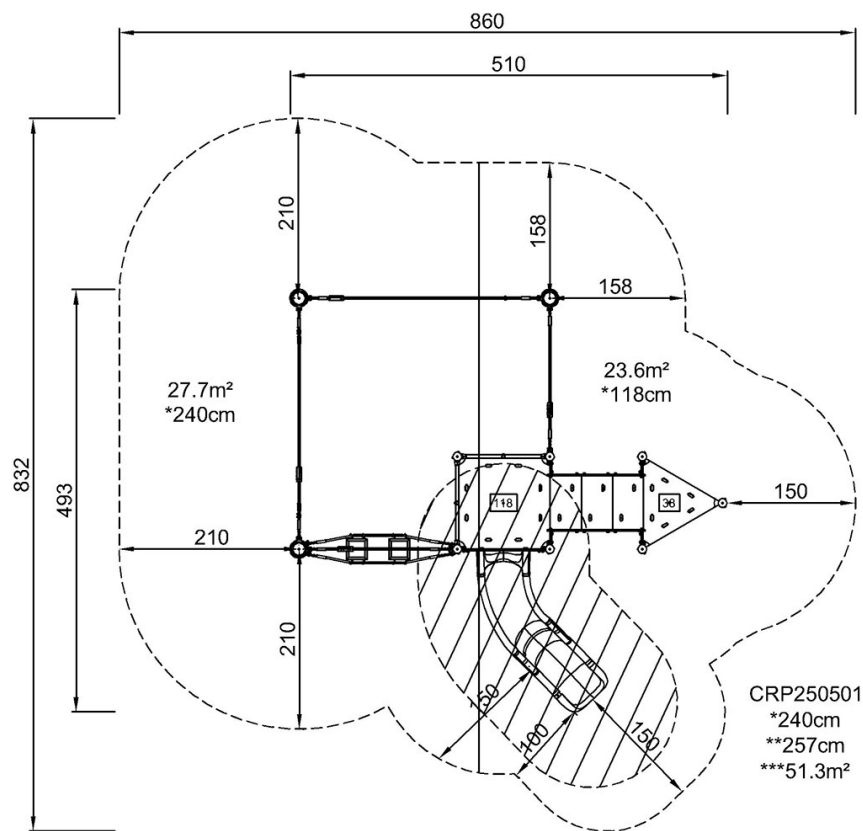


Stezka - Cabin

CRP250501

* Maximální výška pádu | ** Celková výška | *** Bezpečnostní povrchová plocha

* Maximální výška pádu | ** Celková výška



CRP250501

[Kliknutím zobrazíte poměr zobrazení POHLED SHORA](#)

[Kliknutím zobrazíte poměr stran BOČNÍ POHLED](#)