

Houpačka, sedák pro malé děti

NRO902

KOMPANI
Let's play



Robustní dětské sedátko je neodolatelnou pozvánkou pro kojence a jejich pečovatele. Houpavý pohyb dětského sedátka způsobí, že se miminka budou chtít houpat znovu a znovu. Výhod je hned několik: zaprvé, houpací sedátko podpírá sedící miminko po celém obvodu, takže je zaručen pocit bezpečí. Zadruhé je gumové sedátko umístěno v dobré

výšce, aby kojeneček byl v úrovni očí ostatních dětí. Houpavý pohyb trénuje motoriku dítěte, konkrétně smysl pro rovnováhu a prostor. Sezení při houpaní také trénuje svaly tělesného trupu, přičemž všechny tyto pohybové dovednosti jsou zásadní pro schopnost kojenců chodit a bezpečně se orientovat v okolí. Akce také stimuluje chápání

příčiny a následku a myšlenkové schopnosti. Ze sociálního hlediska je houpaní a tlačení v houpacím sedadle rodiči, pečovateli nebo sourozenci skvělou zábavou.

Položka č. NRO902-1001

Obecné informace o produktu

Rozměry DxŠxV	175x30x190 cm
Věková skupina	1+
Kapacita (uživatelé)	1
Možnosti barev	



Údaje se mohou změnit bez předchozího upozornění.

Houpačka, sedák pro malé děti

NRO902



Houpačkové sedátko pro batolata

Fyzické: balance, coordination and spatial awareness are developed when swinging.

These are necessary skills for judging distances and navigating.

**Sociálně-
emocionální:** feeling of security from support.

Kognitivní: understanding of cause and effect.



Houpačka, sedák pro malé děti

NRO902

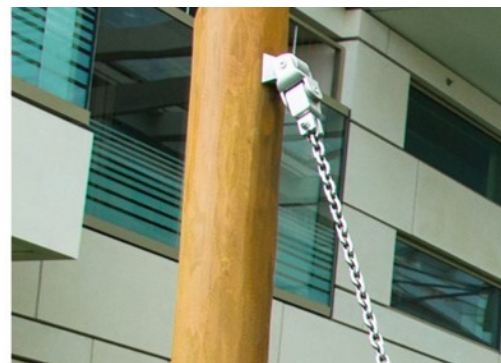
KOMPAN
Let's play



Všechny produkty Přírodní Robinia od společnosti KOMPAN jsou vyrobeny akátového dřeva z udržitelných evropských zdrojů. Na přání může být dodáno se FSC® Certified (FSC® C004450).



Dětská sedačka je dvousložková sedačka s PP vnitřním jádrem a vnější pryží, vyrobené najednou. Sedák je k dostání s houpačkovými řetězy buď ze žárově zinkované oceli nebo nerezové oceli.



Houpačkové závěsy jsou vyrobeny z polyamidu a sestávají z dvojitého systému kuličkových ložisek s otočným čepem.



Akátové dřevo může být dodáno v podobě neošetřeného surového dřeva nebo natřeno hnědým transparentním pigmentem, který udržuje zlatou barvu dřeva.

Položka č. NRO902-1001

Informace o instalaci

Maximální výška pádu	100 cm
Bezpečnostní povrchová plocha	11,4 m ²
Celková doba instalace	2,4
Objem výkopu	0,14 m ³
Objem betonu	0,05 m ³
Hloubka základu (standard)	100 cm
Hmotnost dodávky	123 kg
Možnosti ukotvení	V zemi ✓

Informace o záruce

Komponenty z PUR	10 let
Dřevo Robinia	15 let
Zaručené náhradní díly	10 let
Komponenty z nerezové oceli	Celoživotní



Data o Udržitelnosti

NRO902



Výrobní cyklus A1-A3	Celkové emise CO ₂	CO ₂ e na kg	Recyklované materiály
	kg CO ₂ e	kg CO ₂ e/kg	%
NRO902-1001	41,00	0,42	2,28

Celkovým rámcem uplatňovaným pro tyto faktory je Environmentální prohlášení o produktu (EPD), které kvantifikuje „environmentální informace o životním cyklu produktu a umožňuje srovnání mezi produkty, které plní stejnou funkci“ (ISO, 2006). Řídí se vnitřním uspořádáním a uplatňuje přístup k posuzování životního cyklu po celou fázi produktu od suroviny až po dokončení výroby (A1-A3).

Kompan A/S

C.F. Tietgens Boulevard 32C
DK-5220 Odense SØ
Denmark



Verification of CO₂ calculation of: Nature play



Data version no. 2023-10-05

The CO₂ calculation and data are in compliance with the principles of a carbon footprint impact according to the GHG protocol (Greenhouse Gas Protocol), Scope 3, cradle to gate related to all individual components in the product category: "Nature play" represented by item no.: NRO409-0621.

(Scope 3 emissions include emission sources in the upstream and downstream value chain).

Date: 30. October 2023 | Valid until: 30. October 2025

Verified by:

Julie Marie Vejsgaard Larsen, LCA & EPD Consultant

Verification based on report: Validation of CO₂ calculation of 9 categories of Kompan product line, version 1.0, prepared by: Bureau Veritas HSE, Denmark: Julie M. V. Larsen.

Publication date: 30. October 2023

By Bureau Veritas HSE
www.bureauveritas.dk
+45 7731 1000



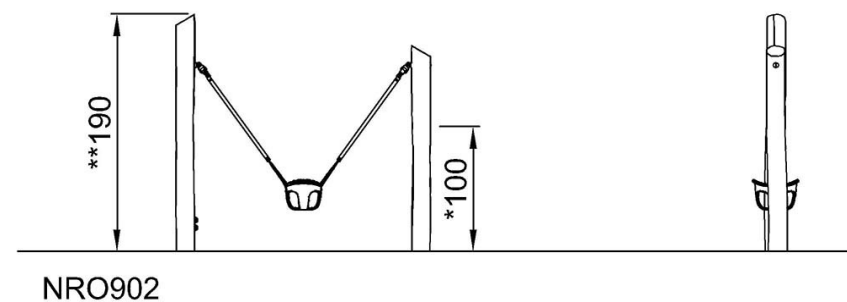
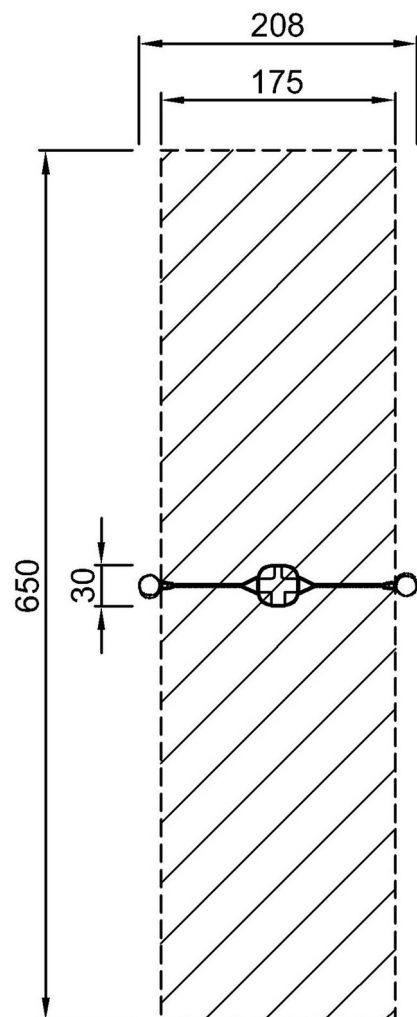
Houpačka, sedák pro malé děti

NRO902

KOMPANI
Let's play

* Maximální výška pádu | ** Celková výška | *** Bezpečnostní povrchová plocha

* Maximální výška pádu | ** Celková výška



[Kliknutím zobrazíte poměr zobrazení POHLED SHORA](#)

[Kliknutím zobrazíte poměr stran BOČNÍ POHLED](#)