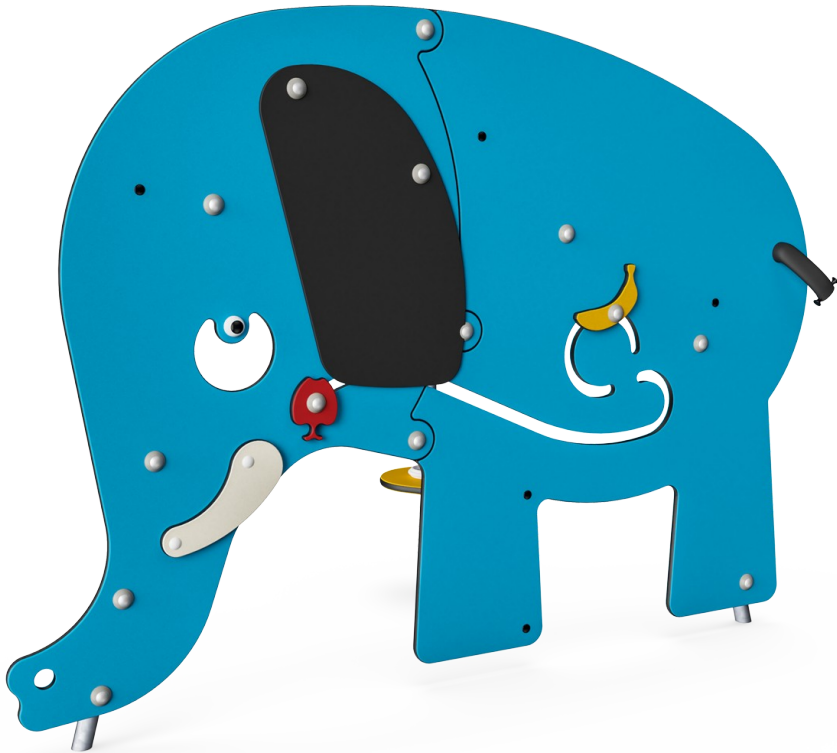


Elephant

MSC5420

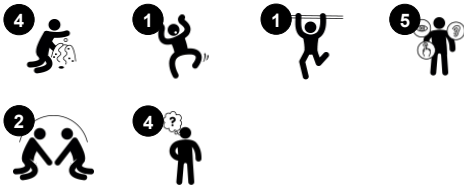


WOW! The Elephant is an iconic play-ground attraction that invites play and inspires stories. The Elephant is a fun space creator that toddlers return to again and again to investigate the playful manipulative items and create new stories: the banana, apples and pears go from the mouth to the stomach. The Mouse and Elephant story is thrilling to little

people. Storytelling and imagination are important for language development and thinking skills. The tactile variation, with rubber ear and smooth fabric tail adds to the tactile stimulation. The space under the Elephant's tummy and trunk is great for climbing through, training cross-coordination. The holes facilitate peek-a-boo games, too. Peek-a-boo develops

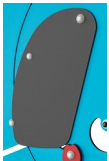
the infant's understanding of object permanence: that people and items still exist even if they are out of sight for a while.

产品编号 MSC542000-3417P	
产品信息概览	
长宽高尺寸	188x75x140 cm
适用年龄段	6m+
容纳人数	4
颜色选择	



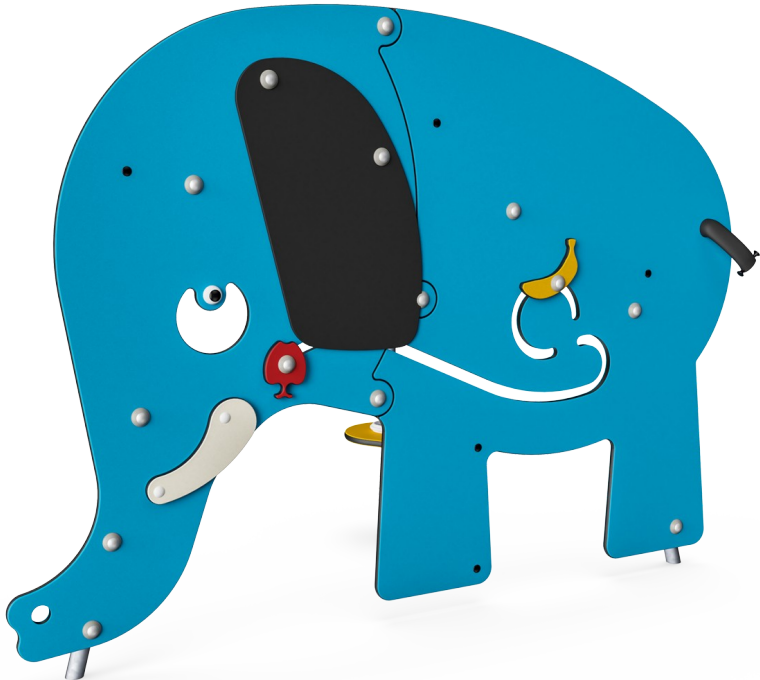
Elephant

MSC5420



Ear

社交情感：双方都可以参与，从而鼓励合作互动。**认知能力：**触觉变化有助于儿童了解不同材料的特性及其用途，弯曲橡胶时了解因果关系。



Table

社交情感：良好的聚会场所和空间。为双方的分享与合作创造了一个交流与合作的社交平台。



Tail

社交情感：拉动尾巴时的合作和轮流参与。**认知能力：**对物体永恒性的理解：事物可以消失，但不会永远消失。**创造力：**将尾巴放在自己喜欢的位置，留下标记。



游戏主题

认知能力：鼓励戏剧游戏，刺激儿童语言和交流能力的发展。



Eye

社交情感：眼睛会唤起孩子们的共鸣，鼓励他们直视动物的眼睛。



Play sphere

社交情感：双方都可以参与，从而鼓励合作互动。**认知能力：**因果关系的理解**创造力：**留下标记，并将球体放在不同的位置。

Elephant

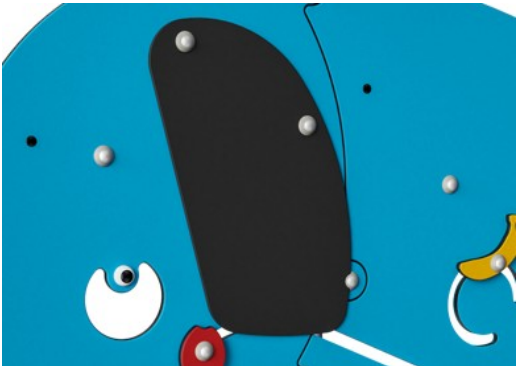
MSC5420



19 毫米 EcoCore™ 面板。EcoCore™ 是一种高度耐用、环保的材料，不仅在使用后可回收利用，而且还包含由 100 % 食品包装可循环材料制成的芯。

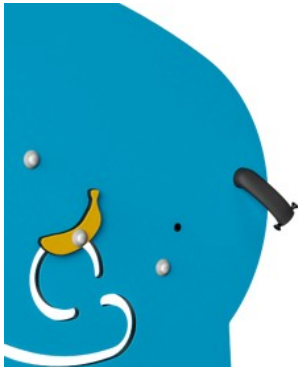


钢支撑立柱是内外部热浸镀锌，且是无铅锌。该电镀具有良好的耐腐蚀性，在外部环境和需要低维护。



Corocord 软膜使用输送带质量的抗磨橡胶材料制成，具有出色的抗紫外线性。经过测试并符合 PAH 的 REACH 要求。内嵌物为聚酯编织物制成的四层铠装。铠装层和两个表面层的总厚度为 7.5 mm 。

产品编号 MSC542000-3417P	
安装信息	
最大跌落高度	0 cm
安全面积	14.2 m²
安装总时长	4.2
开挖量	0.13 m³
混凝土使用量	0.00 m³
标准入地深度	60 cm
运输重量	55 kg
固定选项	入地 ✓ 地表 ✓
质保信息	
EcoCore HDPE	终身质保
镀锌钢结构	终身质保
橡胶软膜	2 年
活动部件	2 年
承保零部件	10 年

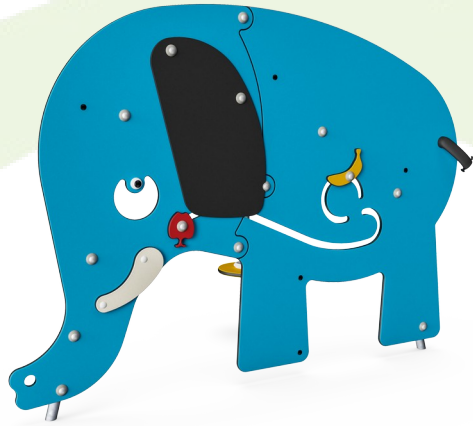


尾部是由柔软和可弯曲的编织带制成的。皮带基材是具有良好的耐磨性和耐冲击性的聚丙烯材料。



Sustainability Data

MSC5420



从原材料到成品

CO₂ 排放总量

CO₂ 排放量
/ 千克

回收的原料

kg CO₂e

kg CO₂e/kg

%

MSC542000-3417P

80.18

1.57

76.01

这些因素采用的总体框架为环保产品声明 (EPD)，该声明可量化“产品生命周期的环保信息，并对相同功能的产品进行对比” (ISO, 2006)。在遵循该框架的同时，对从原材料到制造的整个产品阶段 (A1-A3) 应用生命周期评估法。

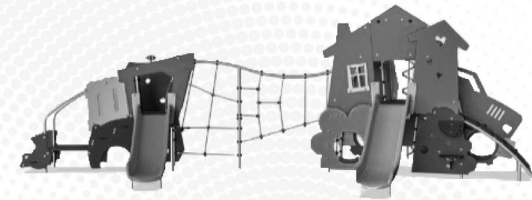
KOMPAN
Let's play

Kompan A/S

C.F. Tietgens Boulevard 32C
DK-5220 Odense SØ
Denmark



Verification of CO₂ calculation of: Themed play systems



Data version no. 2023-10-05

The CO₂ calculation and data are in compliance with the principles of a carbon footprint impact according to the GHG protocol (Greenhouse Gas Protocol), Scope 3, cradle to gate related to all individual components in the product category: "Themed play systems" represented by item no.: MSC641100-3717P.

(Scope 3 emissions include emission sources in the upstream and downstream value chain).

Date: 30. October 2023 | Valid until: 30. October 2025

Verified by:

Julie Marie Vejsgaard Larsen, LCA & EPD Consultant

Verification based on report: Validation of CO₂ calculation of 9 categories of Kompan product line, version 1.0, prepared by: Bureau Veritas HSE, Denmark: Julie M. V. Larsen.

Publication date: 30. October 2023

By Bureau Veritas HSE
www.bureauveritas.dk
+45 7731 1000

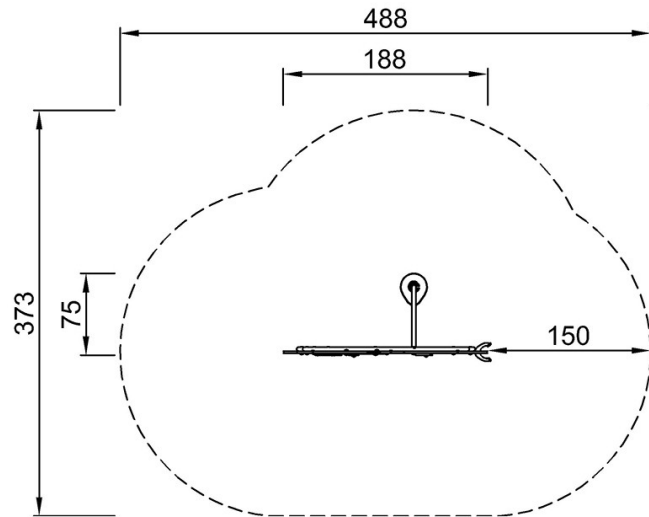


Elephant

MSC5420

最大跌落高度 | 总高度 | 安全区域

最大跌落高度 | 总高度

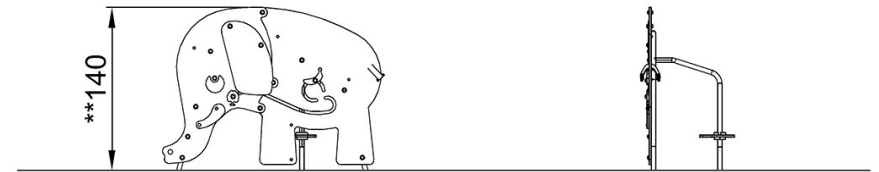


MSC542000P

**140cm

***14.2m²

[点击查看俯视图](#)



MSC542000P

[点击查看侧面图](#)