

Combinaison double tours avec jeux de sable

PCM202621

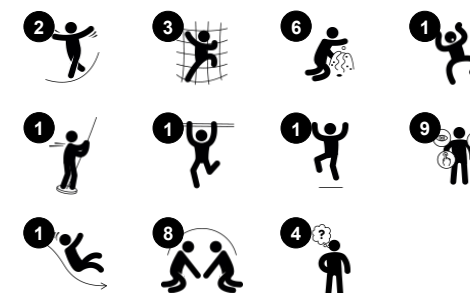
KOMPAN
Let's play



Référence PCM202621-0901

Informations générales

Dimensions LxPxH	646x253x277 cm
Age minimum	2+
Capacité idéale (utilisateurs)	22
Options de couleurs	



Cette combinaison double tours avec jeux de sable incitera les jeunes enfants à jouer activement, en utilisant leurs muscles pour grimper jusqu'au sommet, naviguer dans le filet, glisser jusqu'au sol et faire une boucle pour recommencer. Le filet de jeux a de grands trous pour grimper ou faire une pause. La distance entre les barreaux fait du filet une véritable expérience d'escalade, et aide ainsi à

soutenir les muscles de développement et la coordination croisée. Il stimule en outre la perception intermodale, la coopération des moitiés gauche et droite du cerveau qui rend la lecture possible. La taille de l'unité de jeu permet des points de rencontre, stimulant les compétences sociales. La glissade rapide est passionnante et entraîne le sens de l'équilibre et de la posture, compétences fondamentales

pour gérer le monde en toute sécurité. La grue à sable est actionnée en tirant sur la chaîne. La négociation et la coopération pour acheminer le sable vers et depuis l'entonnoir via le seau sont excellentes pour les enfants et développent des compétences socio-émotionnelles.

Combinaison double tours avec jeux de sable

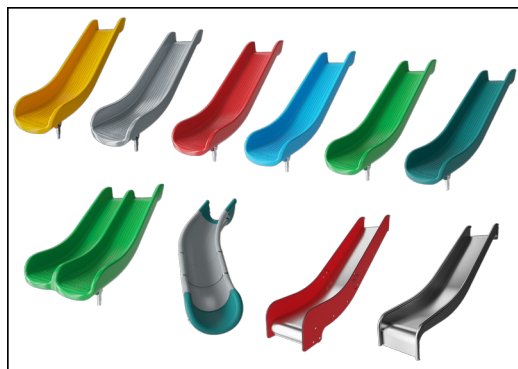
PCM202621



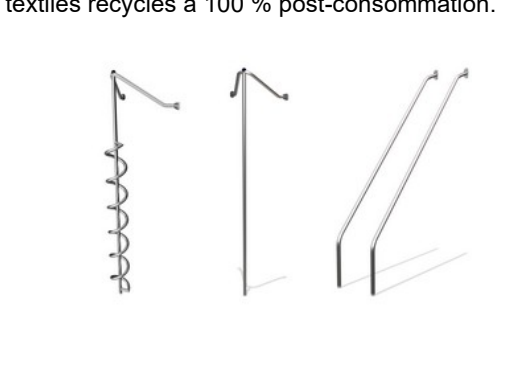
Panneaux de 19 mm EcoCore™, matériau hautement durable et respectueux de l'environnement, qui est non seulement recyclable après utilisation, mais se compose également d'un noyau fabriqué à partir de matériaux post-consommation recyclés à 100 % à partir de déchets d'emballages alimentaires.



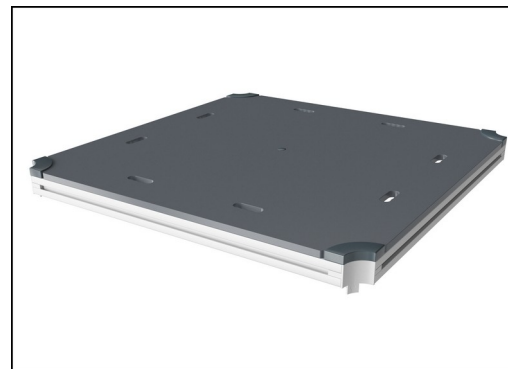
Les poteaux principaux avec pied en acier galvanisé à chaud sont disponibles en différents matériaux : Poteaux en bois de pin imprégnés sous pression. Poteaux en acier Pré-galvanisé à l'intérieur et à l'extérieur avec finition thermolaquée. Poteaux en Aluminium sans plomb avec finition supérieure colorée anodisée. Poteaux GreenLine (conception Verte TexMade) conçus à partir de PolyEthylène et déchets textiles recyclés à 100 % post-consommation.



Les glissières peuvent être choisies en six couleurs et 3 matériaux différents : Glissières droites ou courbes en PE moulé d'une seule pièce. Côtés EcoCore™ combinés et acier inoxydable. Conception entièrement en acier inoxydable en une seule pièce pour des solutions plus résistantes au vandalisme.



Les activités ludiques sont fabriquées en acier inoxydable de haute qualité. L'acier est nettoyé par un processus de décapage total après sa fabrication pour garantir l'obtention d'une surface de glisse parfaitement propre et lisse.



Tous les ponts sont soutenus par des profilés en aluminium de conception unique, à faible teneur en carbone avec plusieurs options de fixation. Les ponts moulés de couleur grise sont constitués à 75 % de polypropylène, provenant de déchets océaniques post-consommation, avec un motif et une surface texturés antidérapants.



Version en bois de pin certifié FSC® (FSC®C004450) avec traitement de base par impregnation sous pression et finition supérieure peinte en brun. Les planches verticales et les extrémités supérieures sont protégées par un profil en aluminium unique pour une grande durabilité en extérieur.

Référence PCM202621-0901

Installation

Hauteur de Chute Max.	224 cm
Zone de sécurité	39,3 m²
Temps total d'installation	21,0
Volume d'excavation	0,41 m³
Volume de béton	0,02 m³
Profondeur ancrage	90 cm
Poids d'expédition	661 kg
Options d'ancrage	A cheiller ✓ A enterrer ✓

Garantie

EcoCore HDPE	Garanti à vie
Poteau	10 ans
Ponts PP	10 ans
Cordes et filets	10 ans
Dispo pièces après arrêt fab.	10 ans



Données sur le développement durable

PCM202621

KOMPAN
Let's play



Cradle to Gate A1-A3	Émissions totales de CO ₂	CO ₂ e/kg	Matériaux recyclés
	kg CO ₂ e	kg CO ₂ e/kg	%
PCM202621-0951	820,92	1,59	72,60
PCM202621-0901	912,41	1,98	66,08

Le cadre général appliqué est la Déclaration Environnementale Produit (DEP), qui quantifie « les informations environnementales sur le cycle de vie d'un produit et permet des comparaisons entre produits remplissant la même fonction » (ISO, 2006). Cela suit la structure et applique une approche d'évaluation du cycle de vie à l'ensemble de l'étape du produit, de la matière première à la fabrication (A1-A3))

Kompan A/S

C.F. Tietgens Boulevard 32C
DK-5220 Odense SØ
Denmark

Validation of CO₂
calculation method
BUREAU VERITAS
HSE Denmark A/S



Verification of CO₂ calculation of: Play systems



Data version no. 2023-10-05

The CO₂ calculation and data are in compliance with the principles of a carbon footprint impact according to the GHG protocol (Greenhouse Gas Protocol), Scope 3, cradle to gate related to all individual components in the product category: "Play systems" represented by item no.: PCM200321-0950.

(Scope 3 emissions include emission sources in the upstream and downstream value chain).

Date: 30. October 2023 | Valid until: 30. October 2025

Verified by:

Julie Marie Vejsgaard Larsen, LCA & EPD Consultant

Verification based on report: Validation of CO₂ calculation of 9 categories of Kompan product line, version 1.0, prepared by: Bureau Veritas HSE, Denmark: Julie M. V. Larsen.

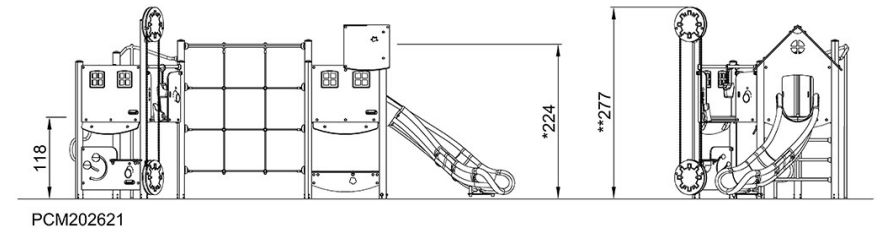
Publication date: 30. October 2023

By Bureau Veritas HSE
www.bureauveritas.dk
+45 7731 1000



KOMPAN
Let's play

* Hauteur de chute maximale | ** Hauteur totale



[Cliquez pour voir le rapport VUE LATÉRALE](#)