

Cross trénink Pro Combi 1

FAZ201

KOMPAN
Let's play



Položka č. FAZ20100-0900

Obecné informace o produktu

Rozměry DxŠxV	1050x106x334 cm
Věková skupina	13+
Kapacita (uživatelé)	10
Možnosti barev	



Více najdete v aplikaci KOMPAN Fit



Síť Multi je skvělá lezecká struktura s integrovanou hrazdou, ideální pro provádění široké škály cvičení s vlastní vahou. Hrazda a vertikální tyč jsou ideální pro cvičení související s tzv. Street Workout, jako je cvik 'vlajka'. Inovativní systém magnetického závaží umožňuje uživateli zvýšit odpor zvýšením rychlosti pohybu. Patentovaný systém funguje

také jako brzda, když někdo upustí magnetické závaží a tím výrazně sníží dopad. S trenažérem na zavěšování může každý cvičit na své vlastní úrovni díky škálovatelnému odporu. Intenzita každého cvičení může být určena úpravou polohy těla tak, aby se přidal nebo ubral odpor.



Údaje se mohou změnit bez předchozího upozornění.

Cross trénink Pro Combi 1

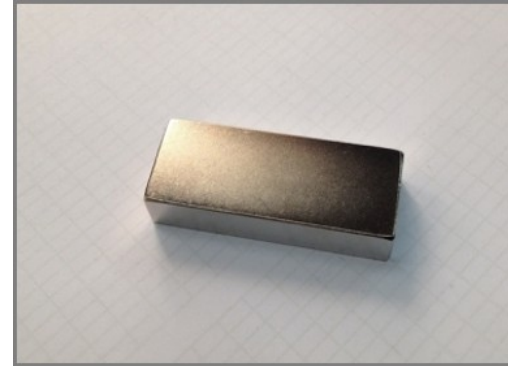
FAZ201



Jedinečně navržené rukojeti jsou vyrobeny z PUR a zesíleného hliníkového rámu, který zajišťuje pevný, ale lehký design. Ergonomicky tvarované rukojeti zaručují dobrý a příjemný úchop pro všechny uživatele.



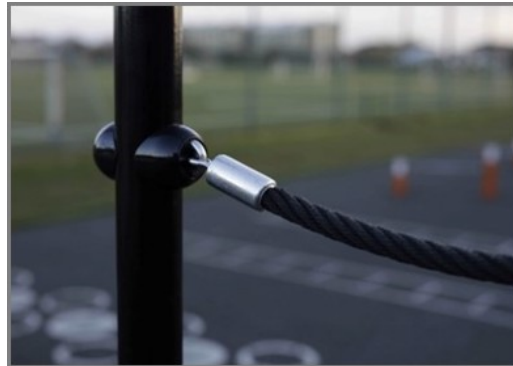
Velké instrukční značky jsou vyrobeny jako sendvičová konstrukce skládající se z 2 x 6 mm polykarbonátových desek s jasnými instrukcemi vytištěnými na vnitřní straně panelů. To dělá konstrukci odolnou proti vandalismu.



Používané magnety jsou neodymové magnety s vysokou pevností. Magnetické záření je pod přísnou kontrolou, úroveň záření nikdy nepřesahuje 5 Gauss (0,5 mT), což je činí naprosto bezpečné pro použití jako tréninková pomůcka.



Tyče, na kterých se magnetické závaží pohybuje, jsou 40mm, vyrobené z hliníku třídy AW 6082-T6 a mají eloxovanou vrstvu 20 um. Trubka má plné ocelové jádro, které poskytuje strukturální integritu.



Lana jsou vyrobeny z PES stabilizovaného proti UV záření s vnitřní ocelovou výztuží. Polyesterová vlákna jsou vyrobeny z 95 % z post-spotřebních materiálů a jsou indukčně natavena na každé vlákno tak, aby se zaručila vynikající odolnost proti opotřebení.



Každý trenažér má 3 sady madel umístěné ve 3 různých výškách, 40, 90 a 130 cm. To umožňuje lidem různých výšek dělat cvičení a dává uživateli možnost provádět více než 40 různých cvičení.

Položka č. FAZ20100-0900

Informace o instalaci

Maximální výška pádu	286 cm
Bezpečnostní povrchová plocha	50,0 m ²
Celková doba instalace	14,4
Objem výkopu	1,74 m ³
Objem betonu	0,86 m ³
Hloubka základu (standard)	90 cm
Hmotnost dodávky	820 kg
Možnosti ukotvení	V zemi ✓ Na povrchu ✓

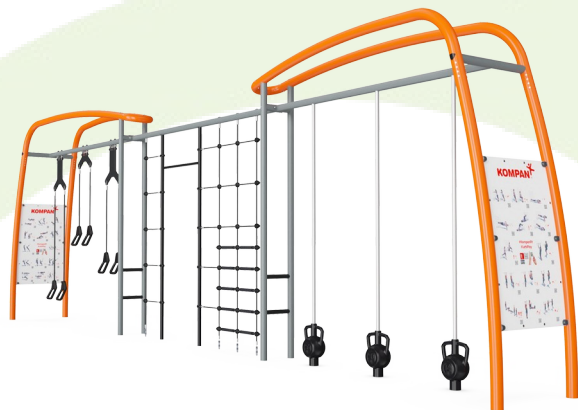
Informace o záruce

Potažené ocelové díly	10 let
Komponenty z PUR	10 let
Lana & síť	10 let
Značky	10 let
Zaručené náhradní díly	10 let



Data o Udržitelnosti

FAZ201



Výrobní cyklus A1-A3	Celkové emise CO ₂	CO ₂ e na kg	Recyklované materiály
	kg CO ₂ e	kg CO ₂ e/kg	%
FAZ20100-0900	2.021,91	3,24	43,36

Celkovým rámcem uplatňovaným pro tyto faktory je Environmentální prohlášení o produktu (EPD), které kvantifikuje „environmentální informace o životním cyklu produktu a umožňuje srovnání mezi produkty, které plní stejnou funkci“ (ISO, 2006). Řídí se vnitřním uspořádáním a uplatňuje přístup k posuzování životního cyklu po celou fázi produktu od suroviny až po dokončení výroby (A1-A3).

Kompan A/S

C.F. Tietgens Boulevard 32C
DK-5220 Odense SØ
Denmark



Verification of CO₂ calculation of: Fitness



Data version no. 2023-10-05

The CO₂ calculation and data are in compliance with the principles of a carbon footprint impact according to the GHG protocol (Greenhouse Gas Protocol), Scope 3, cradle to gate related to all individual components in the product category: "Fitness" represented by item no.: FAZ10100-0900.

(Scope 3 emissions include emission sources in the upstream and downstream value chain).

Date: 30. October 2023 | Valid until: 30. October 2025

Verified by:

Julie Marie Vejsgaard Larsen, LCA & EPD Consultant

Verification based on report: Validation of CO₂ calculation of 9 categories of Kompan product line, version 1.0, prepared by: Bureau Veritas HSE, Denmark: Julie M. V. Larsen.

Publication date: 30. October 2023

By Bureau Veritas HSE
www.bureauveritas.dk
+45 7731 1000

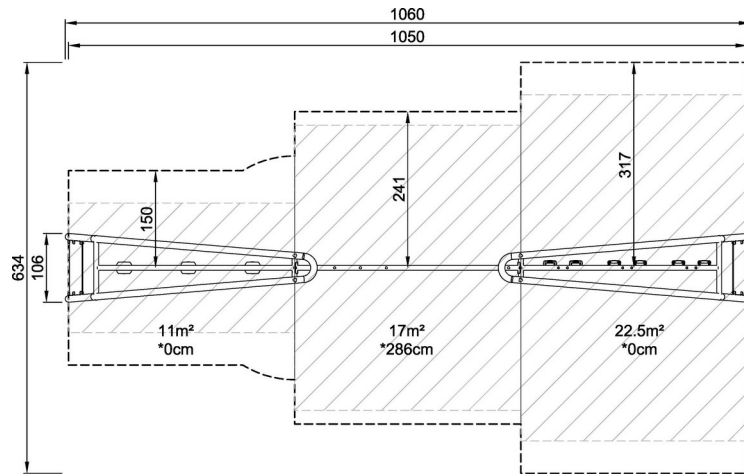


Cross trénink Pro Combi 1

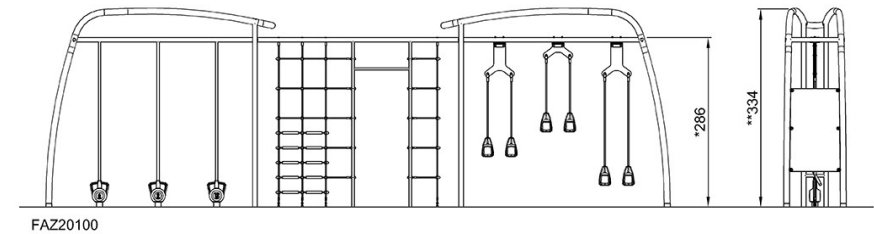
FAZ201

* Maximální výška pádu | ** Celková výška | *** Bezpečnostní povrchová plocha

* Maximální výška pádu | ** Celková výška



FAZ20100
*286cm
**334cm
***50m²
1:100



FAZ20100

[Kliknutím zobrazíte poměr zobrazení POHLED SHORA](#)

[Kliknutím zobrazíte poměr stran BOČNÍ POHLED](#)