

Nelitorni ja tunneli

KPL4007

KOMPAN
Let's play



Nelitorni ja tunneli -yhdistelmä tarjoaa runsaasti erilaisia aktiivisia leikkitoimintoja, jotka vetoavat lapsiin yhä uudelleen ja uudelleen. Mahdollisuus leikkiä "maa on laavaa" ja muita klassisia pihaleikkejä tekee Nelitorni ja tunneli -yhdistelmästä leikkipuistojen suosikkileikkivälineen. Erilaiset kulkuväylät tarjoavat monipuolisuutta kiipeilyreitteihin.

Erilaiset kiipeily- ja ryömimistavat ylöspäin harjoittavat lapsen kehotietoisuutta sekä ristikkäiskoordinaatiota. Tämä taas vaikuttaa myönteisesti esimerkiksi lukutaitoon ja tilatietoisuuteen. Iso kiipeilyverkko ja tunneli tarjoavat kummatkin omanlaisensa kiipeily- ja ryömintähaasteen, mikä harjoittaa monipuolisesti erilaisia kehon liikkeitä, jotka

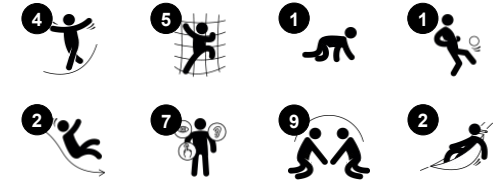
kaikki johtavat liikkumistaitojen ja kehotietoisuuden lisääntymiseen. Korkea tunneliliukumäki ja pienempi avoin liukumäki ovat suosittuja lasten keskuudessa. Liukumisen jännityksen lisäksi ne edistävät lasten tilannetajua, vartalon hallintaa ja tasapainoa. Kaikki nämä motoriset taidot hyödyttävät lapsia useissa arkisissa tilanteissa.



Tuotenumero KPL400722-0902

Tuotetiedot

Mitat PxLxK	1054x394x402 cm
Ikäryhmä	4+
Leikkikapasiteetti	23
Värvaihtoehdot	 



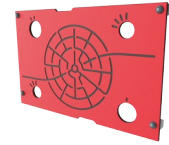
Nelitorni ja tunneli

KPL4007



Putkiliukumäki

Fyysinen: laskeminen kehittää paikkatietoisuutta ja tasapainoa. Lisäksi ydinlihaksia harjoitetaan, kun alas liukuessa istutaan pystyasennossa. **Sosiaalis-emotionaalinen:** jännitys alas laskiessa. Vuorottelu stimuloi empatiaa. **Kognitiivinen:** pienet lapset kehittävät tilantajuja sekä ymmärrystään nopeudesta ja etäisyyksistä liukumalla nopeasti alas.



Labyrinttipaneeli

Sosiaalis-emotionaalinen: viestintä ja yhteistyö, kun labyrinttia tutkitaan ystävien kanssa. **Kognitiivinen:** reittien muistelu kehittää muistia.



Tunneli

Fyysinen: lapset ryömivät tunnelin läpi, kehittäen motorisia taitojaan ja hahmottamiskykyään. **Sosiaalis-emotionaalinen:** vuorottelua toisiaan ohittaessa.



Kalliokiipeily

Fyysinen: tukee ristikkäiskoordinaatiota ja lisää jalkojen ja käsien lihasvoimaa. **Sosiaalis-emotionaalinen:** kaltevuus saa kiipeilyn tuntumaan turvalliselta, erityisesti pienille lapsille.



Kiipeilyverkko

Fyysinen: lapset kehittävät kehon sisäistä koordinaatiota, asento ja liikeaistia sekä jalkojen, käsivarsien ja käsien voimaa. Isot verkkosilmät mahdollistavat läpilyönnin, tukien asento- ja liikeaistia ja tilantajuja. **Sosiaalis-emotionaalinen:** isot verkkosilmät mahdollistavat useamman lapsen yhdessäolon ja keskustelun.



Heiluva silta

Fyysinen: tasapaino ja tilantaju sekä asennon harjoittelu. Tärkeitä taitoja paikallaan istumiselle. **Sosiaalis-emotionaalinen:** yhteistyö, vuorottelu ja leikkimielinen kilpailu



Kiipeilyseinä

Fyysinen: kehittää lasten ristikoordinaatiota, silmä-käsi-koordinaatiota ja lihasvoimaa kiipeilyssä. **Sosiaalis-emotionaalinen:** kiipeily molemmin puolin kannustaa yhteistyöhön.

Nelitorni ja tunneli

KPL4007



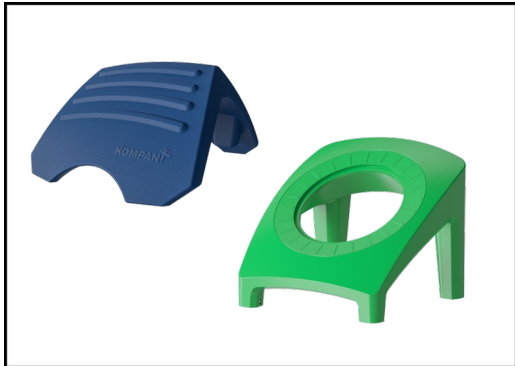
19 mm:n EcoCore™ -paneelit. EcoCore™ on erittäin kestävä, ympäristöystävällinen materiaali, joka ei ole ainoastaan kierrätettävissä käytön jälkeen, vaan se koostuu myös ytimestä, joka on valmistettu 100% kierrätetystä elintarvikepakkausjätteestä.



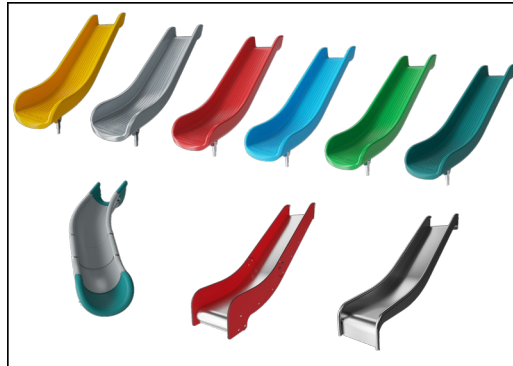
Tornin päätolpat on tehty joko männystä tai alumiinista, ja niissä on kuumasinkityt teräsankkurit. Teräsankkurointi nostaa tolpat 20 mm maanpinnan yläpuolelle, jotta ne eivät ole kosketuksessa alustamateriaaliin.



Lattioista ja leikkipaneeleista on saatavilla kaksi eri materiaalivaihtoehtoa. Toinen on männystä ja lepästä tehty 21,5 millimetrin paksuinen vedenpitävä vanerilevy, jonka molemmilla puolilla on luistamaton kalvo. Toinen on 17,8 millimetrin paksuinen korkeapainelaminaatti HPL, jossa on luistamaton pinta standardin EN 438-6 mukaisesti.



Isot ontot osat on tehty 100-prosenttisesti kierrätettävästä polyeteenistä. Katto on valettu yhdestä kappaleesta, jonka seinämänpaksuus on vähintään 5,5 mm, kestävyys takaamiseksi kaikissa ilmasto-olosuhteissa ympäri maailmaa.



Liukumäen voi valita kuudessa eri värissä ja kolmesta eri materiaalista: Suorat tai kaarevat yksiosaiset valetut PE-liukumäet, jotka on valmistettu 33-prosenttisesti kulutuksen jälkeisistä materiaaleista. Yhdistelmä, jossa EcoCore™-sivut ja ruostumaton teräs. Täysin ruostumatonta terästä yksiosaisena ilkeäkestävämpiä ratkaisuja varten.

Köydet valmistetaan UV-stabiloidusta polypropeeniköydestä, jonka sisällä on teräsvaijerivahvike. Köyden induktiokäsittely kiinnittää teräksen ja köyden lujasti yhteen, joten lopputulos kestää kovaa kulutusta. Kaikki köysien kiinnikkeet on valmistettu sataprosenttisesti kierrätettävästä polyamidimateriaalista.

Tuotenumero KPL400722-0902

Asennustiedot

Putoamiskorkeus enintään	178 cm
Turva-alue	67,5 m ²
Asennusaika	26,2
Kaivanto	2,24 m ³
Betonivalu	1,01 m ³
Perustuksen syvyys (vakio)	90 cm
Lähteyksen paino	945 kg
Ankkurointivaihtoehdot	Pinta-as. ✓ Syväper. ✓

Takuutiedot

Alumiini	15 vuotta
EcoCore HDPE	Elinikäinen
Ontot PE-osat	10 vuotta
Mänty	10 vuotta
Takuuseen kuuluvat varaosat	10 vuotta

Kestävän kehityksen data

KPL4007



Tuotevaihe A1–A3

Hiilidioksi
dipäästöt
yhteensä

kg CO₂e

Hiilidioksi
dipäästöt
kiloa
kohden

kg CO₂e/kg

Kierrätys
materiaalit

%

KPL400722-0902

1.861,78

2,47

33,18

Näihin tekijöihin sovellettavana yleiskehityksenä käytetään Environmental Product Declaration -ympäristötuoteselostetta (EPD), jossa määritetään "ympäristötiedot tuotteen elinkaaren ajalta ja joka mahdollistaa samaan tehtävään tarkoitettujen tuotteiden keskinäisen vertailun" (ISO, 2006). Tämä seuraa elinkaariarviointimenetelmän (Life Cycle Assessment, LCA) rakennetta ja soveltaa sitä koko tuotevaiheeseen raaka-aineen hankinnasta tuotteen valmistukseen (A1–A3).

KOMPAN
Let's play

Kompan A/S

C.F. Tietgens Boulevard 32C
DK-5220 Odense SØ
Denmark

Validation of CO₂
calculation method
BUREAU VERITAS
HSE Denmark A/S



Verification of CO₂ calculation of: Play systems



Data version no. 2023-10-05

The CO₂ calculation and data are in compliance with the principles of a carbon footprint impact according to the GHG protocol (Greenhouse Gas Protocol), Scope 3, cradle to gate related to all individual components in the product category: "Play systems" represented by item no.: PCM200321-0950.

(Scope 3 emissions include emission sources in the upstream and downstream value chain).

Date: 30. October 2023 | Valid until: 30. October 2025

Verified by:

Julie Marie Vejsgaard Larsen, LCA & EPD Consultant

Verification based on report: Validation of CO₂ calculation of 9 categories of Kompan product line, version 1.0, prepared by: Bureau Veritas HSE, Denmark: Julie M. V. Larsen.

Publication date: 30. October 2023

By Bureau Veritas HSE
www.bureauveritas.dk
+45 7731 1000

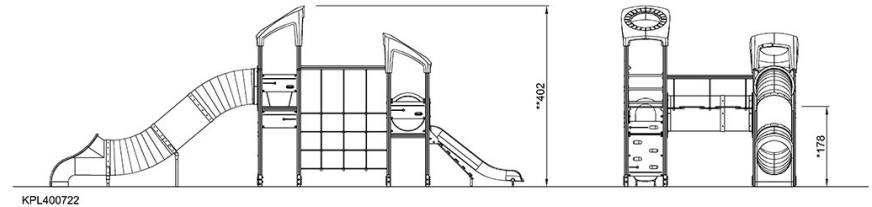
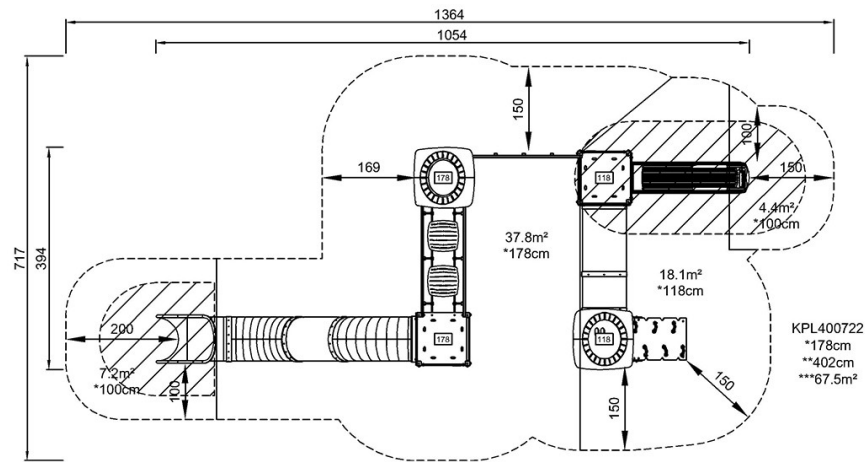


Nelitorni ja tunneli

KPL4007

Putoamiskorkeus enint. | Kokonaiskorkeus | Turva-alue

Putoamiskorkeus enint. | Kokonaiskorkeus



[Klikkaa nähdäksesi NÄKYMÄ YLHÄÄLTÄ](#)

[Klikkaa nähdäksesi NÄKYMÄ SIVULTA](#)