

Střední skluzavková věž

PCM104421

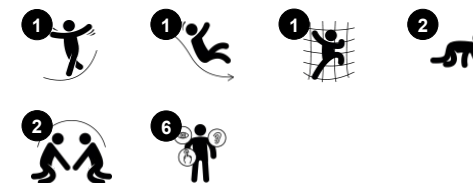
KOMPANI
Let's play



Položka č. PCM104421-0901

Obecné informace o produktu

Rozměry DxŠxV	267x121x170 cm
Věková skupina	2+
Kapacita (uživatelé)	4
Možnosti barev	



Hrací věž se skluzavkou přiměje děti se klouzat, lézt a vracet se si aktivně hrát znovu a znovu. Proporce a aktivity jsou designovány tak, aby poskytovaly optimální podněty ke hře pro předškoláky. Žebřík z trubek poskytne rychlou cestu nahoru, která procvičí zároveň svaly a vzájemnou koordinaci končetin, která stimuluje intermodální vnímání, dovednost

zásadní pro rozvoj gramotnosti. Lezení je následně odměněno zábavnou cestou dolů, při které si děti zlepšují smysl pro rovnováhu, držení těla a zpevní jejich břišní svalstvo, když při cestě dolů sedí vzpřímeně. Při rozhodování o tom, kdo je na řadě pracují děti na svých vyjednávacích schopnostech a empatickém citění. Plošina potom poskytuje místo, kde si

mohou užívat čas s přáteli a okna jim dávají možnost komunikovat i s ostatními mimo skluzavku.

Střední skluzavková věž

PCM104421

KOMPANI
Let's play



Skluzavka

Fyzická: klouzání rozvíjí prostorové vnímání a smysl pro rovnováhu. Kromě toho se při vzpřímeném sezení a jízdě dolů trénují svaly středu těla. **Sociálně-emocionální:** empatie je stimulovaná střídáním. **Kognitivní:** malé děti si při rychlém sjíždění rozvíjejí představu o prostoru, rychlosti a vzdálenosti.



Trubkový žebřík

Fyzická: při lezení po žebříku je podporována křížová koordinace a koordinace očí a rukou. Šplhání také podporuje svaly nohou a rukou. **Sociálně-emocionální:** učí se, jak se střídát a spolupracovat.



Okno

Sociálně-emocionální: vybízí k interakci mezi jednotlivými stranami a ke kooperativní hře.

Střední skluzavková věž

PCM104421

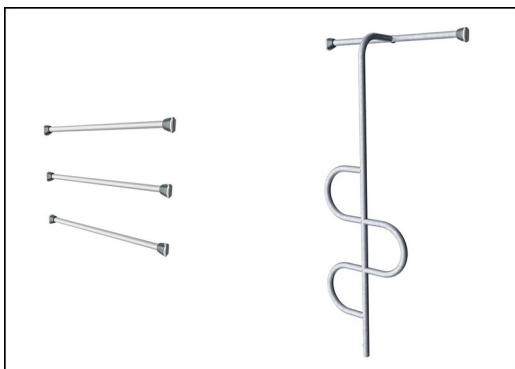
KOMPAN
Let's play



Panely z 19mm EcoCore™. EcoCore™ je vysoce odolný materiál šetrný k životnímu prostředí, který je nejen po použití recyklovatelný, ale také se skládá z více než 95% z recyklovaného spotřebního materiálu z potravinových obalů.



Hlavní sloupky s ocelovou patkou z žárově zinkované oceli jsou k dispozici v různých materiálech: Tlakově impregnované sloupky z borovicového dřeva. Předem pozinkované uvnitř i vně s práškově lakovanými ocelovými sloupky s povrchovou úpravou. Bezolovnatý hliník s barevně eloxovaným povrchem. Greenline TexMade sloupky z 95% tvořených z post-spotřebitelského recyklovaného PE a textilního odpadu.



Žebříkové tyče jsou pozinkované za tepla uvnitř i vně bezolovnatým zinkem. Galvanizace má vynikající odolnost proti korozi ve venkovním prostředí a vyžaduje nízkou údržbu.



Skluzavky si můžete vybrat v šesti různých barvách a ve třech materiálech: Rovné nebo zakřivené jednodílné skluzavky z lisovaného PE, z 33 % tvořeného post-spotřebními materiály. Kombinované bočnice EcoCore™ a nerezová ocel. Celonerezová ocel v jednodílném provedení pro řešení odolnější proti vandalismu.



Všechny plošiny jsou podporovány unikátně navrženými nízkouhlíkovými hliníkovými profily s více možnostmi uchycení. Šedě zbarvené lisované plošiny jsou vyrobeny ze 75 % z PP materiálu z post-spotřebitelského odpadu s protiskluzovým vzorem a texturou povrchu.



Dřevěná verze z borovicového dřeva s certifikátem FSC® (FSC®C004450) s tlakově impregnovanou základní úpravou a hnědou lakovanou vrchní úpravou. Svislá prkna a horní konce jsou chráněny jedinečným hliníkovým profilem zajišťujícím vysokou odolnost ve venkovním prostředí.

Položka č. PCM104421-0901

Informace o instalaci

Maximální výška pádu	100 cm
Bezpečnostní povrchová plocha	18,7 m ²
Celková doba instalace	6,5
Objem výkopu	0,27 m ³
Objem betonu	0,00 m ³
Hloubka základu (standard)	90 cm
Hmotnost dodávky	188 kg
Možnosti ukotvení	Na povrchu ✓ V zemi ✓

Informace o záruce

EcoCore HDPE	Celoživotní
Galvanizovaná ocel	Celoživotní
Sloupek	10 let
PP Plošiny	10 let
Zaručené náhradní díly	10 let



Data o Udržitelnosti

PCM104421



Výrobní cyklus A1-A3	Celkové emise CO ₂	CO ₂ e na kg	Recyklované materiály
	kg CO ₂ e	kg CO ₂ e/kg	%
PCM104421-0950	223,18	1,42	70,07
PCM104421-0901	256,80	1,87	61,82

Celkovým rámcem uplatňovaným pro tyto faktory je Environmentální prohlášení o produktu (EPD), které kvantifikuje „environmentální informace o životním cyklu produktu a umožňuje srovnání mezi produkty, které plní stejnou funkci“ (ISO, 2006). Řídí se vnitřním uspořádáním a uplatňuje přístup k posuzování životního cyklu po celou fázi produktu od suroviny až po dokončení výroby (A1-A3).

Kompan A/S

C.F. Tietgens Boulevard 32C
DK-5220 Odense SØ
Denmark



Verification of CO₂ calculation of: Play systems



Data version no. 2023-10-05

The CO₂ calculation and data are in compliance with the principles of a carbon footprint impact according to the GHG protocol (Greenhouse Gas Protocol), Scope 3, cradle to gate related to all individual components in the product category: "Play systems" represented by item no.: PCM200321-0950.

(Scope 3 emissions include emission sources in the upstream and downstream value chain).

Date: 30. October 2023 | Valid until: 30. October 2025

Verified by:

Julie Marie Vejsgaard Larsen, LCA & EPD Consultant

Verification based on report: Validation of CO₂ calculation of 9 categories of Kompan product line, version 1.0, prepared by: Bureau Veritas HSE, Denmark: Julie M. V. Larsen.

Publication date: 30. October 2023

By Bureau Veritas HSE
www.bureauveritas.dk
+45 7731 1000



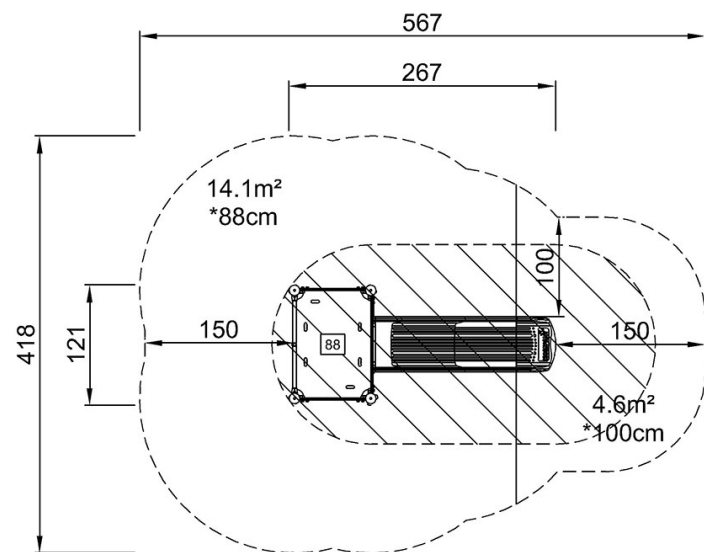
Střední skluzavková věž

PCM104421

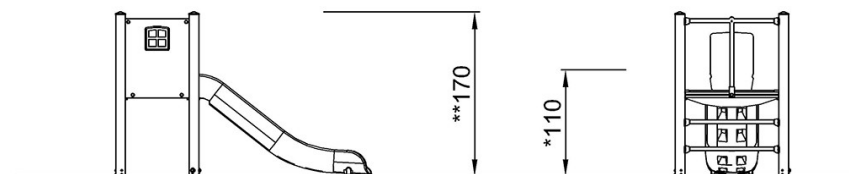
KOMPANI
Let's play

* Maximální výška pádu | ** Celková výška | *** Bezpečnostní povrchová plocha

* Maximální výška pádu | ** Celková výška



PCM104421
*100cm
**170cm
***18.7m²



PCM104421

[Kliknutím zobrazíte poměr zobrazení POHLED SHORA](#)

[Kliknutím zobrazíte poměr stran BOČNÍ POHLED](#)