

Esploratore

PCE305121

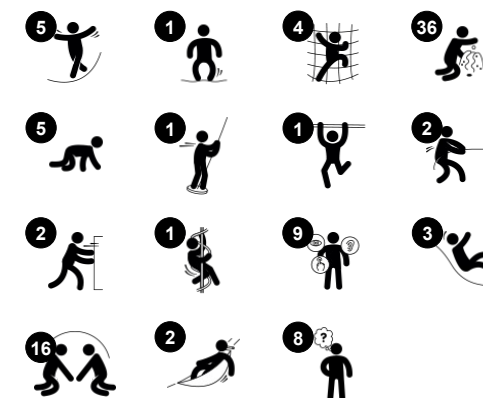
KOMPAN
Let's play



Codice articolo PCE305121-0603

Informazioni generali prodotto

Dimensioni (LxLxA)	1164x889x400 cm
Età d'uso	2+
Capacità di gioco	66
Opzioni colori	  



L'unità di gioco a rampa l'Esploratore è un'attrazione immensa per i bambini grazie all'ampia varietà di elementi di gioco fisico, socio-emotivo e cognitivo-creativo. Le opportunità di arrampicarsi, scivolare, ondeggiare, girare, sperimentare e creare amicizia fanno sì che i bambini vogliano tornare ancora e ancora. La prima rampa di

svolta offre una grande varietà di giochi sensoriali nei pannelli di gioco, allenando l'agilità, le capacità di pensiero logico e il gioco cooperativo. Al punto di svolta successivo, si aggiungono ulteriori opportunità di accesso attraverso la rete di gioco attorcigliata, che aumenta la stimolazione fisica stratificata e l'interazione sociale. Alla fine della rampa, i

pannelli sensoriali invitano all'esplorazione. Le diverse porte scorrevoli per l'intrattenimento cooperativo o individuale rendono il gioco versatile. Le attività al piano terra sono varie, con tubi parlanti e un angolo di sabbia, che invitano tutti a giocare.



Esploratore

PCE305121

KOMPAN
Let's play



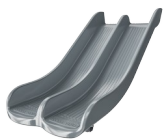
Arrampicatore arricciato

Fisico: la coordinazione e la propriocezione sono supportate quando si posizionano correttamente braccia e gambe per scendere. Senso dell'equilibrio durante la rotazione. Muscoli delle braccia per mantenere la presa. **Socio-emotivo:** empatia stimolata dal fare a turno. **Cognitivo:** pensiero logico quando si posizionano le braccia e le gambe per la rotazione verso il basso.



Foro di passaggio

Fisico: il foro permette di arrampicarsi e strisciare, sviluppando la coordinazione trasversale, la propriocezione e la consapevolezza spaziale. **Socio-emotivo:** cooperazione e fare a turno quando ci si incrocia. **Cognitivo:** capire lo spazio, la forma e le misure per vedere se il corpo può passare attraverso il foro.



Doppio scivolo

Fisico: lo scivolamento sviluppa la consapevolezza spaziale e il senso dell'equilibrio. Inoltre, i muscoli del core vengono allenati quando si sta seduti in posizione eretta e si scende. **Socio-emotivo:** invita alla socializzazione, favorisce il gioco tra genitori e figli e tra pari. **Cognitivo:** i bambini piccoli allenano la comprensione dello spazio, della velocità e delle distanze quando scivolano velocemente.



Imbuto per la sabbia intercambiabile

Socio-emotivo: favorisce la cooperazione e il fare a turno mentre i bambini versano l'acqua o i materiali nell'imbuto. **Cognitivo:** il passaggio dei materiali attraverso gli imbuto sviluppa il pensiero logico dei bambini e, per i più piccoli, la comprensione della permanenza degli oggetti: i materiali non scompaiono, ma scorrono. **Creativo:** l'imbuto di sabbia può essere ruotato, creando nuove direzioni di erogazione dei materiali.



Rampa accessibile

Fisico: la salita su una superficie inclinata con la sedia a rotelle o con la sedia a ruote allena la consapevolezza spaziale e, nelle sedie a rotelle non elettriche, la coordinazione e la forza della parte superiore del corpo. Camminare o strisciare su una superficie inclinata allena la coordinazione trasversale. **Cognitivo:** la variazione graduale dell'altezza allena la comprensione dello spazio e delle misure per i bambini piccoli.



Torsione della rete da arrampicata

Fisico: coordinazione trasversale e forza muscolare quando si arrampica e striscia attraverso la rete. Senso dell'equilibrio quando si ondeggia sul piatto rosso. **Socio-emotivo:** le pause sono invitate sulle parti orizzontali della rete ritorta, consentendo di socializzare. **Cognitivo:** capire come posizionare il corpo per arrampicarsi sulla rete ritorta.



Pannello delle ruote dentate

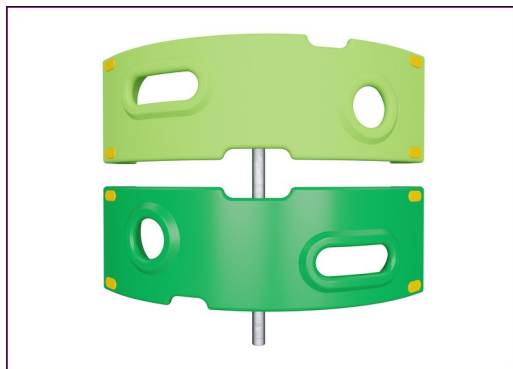
Socio-emotivo: le capacità di cooperazione e di fare a turno sono supportate quando si gira la ruota dentata. **Cognitivo:** la comprensione di causa ed effetto e il pensiero logico sono supportati.

Esploratore

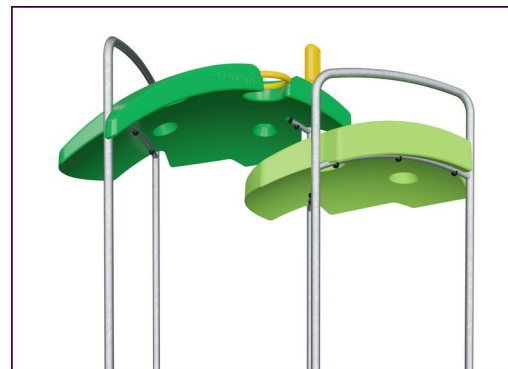
PCE305121



I pannelli curvi ELEMENTS sono realizzati in PE riciclabile stabilizzato ai raggi UV con molteplici opzioni per le funzioni di gioco integrate che garantiscono anche una soluzione di pannelli robusta. I pannelli dritti sono realizzati in KOMPAN 19mm PE EcoCore™, un materiale altamente resistente, ecologico e riciclabile.



Gli elementi rampicanti visualizzati sono stampati in un unico pezzo con uno spessore minimo di 5 mm. Gli elementi da arrampicata sono realizzati in PE riciclabile che ha un'elevata resistenza agli urti su un'ampia fascia di temperatura che garantisce resistenza agli atti vandalici in tutti i luoghi.



I tetti ELEMENTS sono realizzati in PE riciclabile con uno spessore minimo delle pareti di 5 mm per garantire una lunga durata in tutti i climi del mondo. I tubi in acciaio sono zincati a caldo all'interno e all'esterno per la massima durata.



The main posts are made of high quality pregalvanized steel with powder coated top finish. Post tops are closed with caps of UV stabilized nylon (PA6). The grey colored molded decks are made of 75% post-consumer waste PP material with a non-skid pattern and texture surface. All decks are supported by unique designed low-carbon aluminum profiles with multiple attachment options.



Le membrane in gomma ELEMENTS sono nastri trasportatori costituiti da strati di gomma mescolati con gomma naturale e gomma SBR e incastonati con strati di armature in PE e PA intrecciati. Lo spessore di 8 mm garantisce una lunga durata in qualsiasi ambiente.



Le funi ELEMENTS hanno fili di acciaio a sei fili e un nucleo di filo di acciaio. Ogni filo è strettamente avvolto con filo PES, che viene fuso su ogni singolo filo. Dopo che l'attrito iniziale ha rimosso le fibre superficiali, rimane un rivestimento PES più duro per proteggere ogni filo, rendendo le corde altamente resistenti all'usura e agli atti vandalici.

Codice articolo PCE305121-0603

Informazione installazione

Max. altezza di caduta	204 cm
Superficie di sicurezza	104,0 m²
Tempo d'installazione totale	61,7
Volume di scavo	1,73 m³
Volume di calcestruzzo	0,25 m³
Profondità di base (standard)	80 cm
Peso della spedizione	2.229 kg
Opzioni ancoraggio	Superficie ✓ Interrato ✓

Garanzie

Pannelli curvi	10 anni
EcoCore	Garanzia a vita
Membrana	2 anni
Pali (verniciatura)	10 anni
Garanzia pezzi di ricambio	10 anni



Sustainability Data

PCE305121



Cradle to Gate A1-A3	Total CO ₂ emission	CO ₂ e/kg	Recycled materials
	kg CO ₂ e	kg CO ₂ e/kg	%
PCE305121-0603	4.092,71	2,42	44,89

The overall framework applied for these factors is the Environmental Product Declaration (EPD), which quantifies "environmental information on the life cycle of a product and enable comparisons between products fulfilling the same function" (ISO, 2006). This follows the structure and applies a Life-Cycle Assessment approach to the entire Product stage from raw material through manufacturing (A1-A3))

Verification of CO₂ calculation of: Play systems



Data version no. 2023-10-05

The CO₂ calculation and data are in compliance with the principles of a carbon footprint impact according to the GHG protocol (Greenhouse Gas Protocol), Scope 3, cradle to gate related to all individual components in the product category: "Play systems" represented by item no.: PCM200321-0950.

(Scope 3 emissions include emission sources in the upstream and downstream value chain).

Date: 30. October 2023 | Valid until: 30. October 2025

Verified by:

Julie Marie Vejsgaard Larsen, LCA & EPD Consultant

Verification based on report: Validation of CO₂ calculation of 9 categories of Kompan product line, version 1.0, prepared by: Bureau Veritas HSE, Denmark: Julie M. V. Larsen.

Publication date: 30. October 2023



By Bureau Veritas HSE
www.bureauveritas.dk
+45 7731 1000

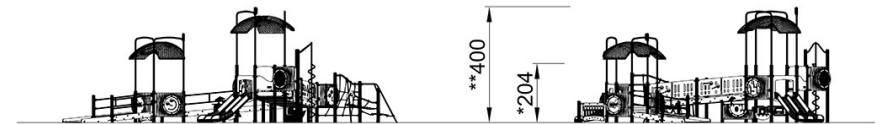
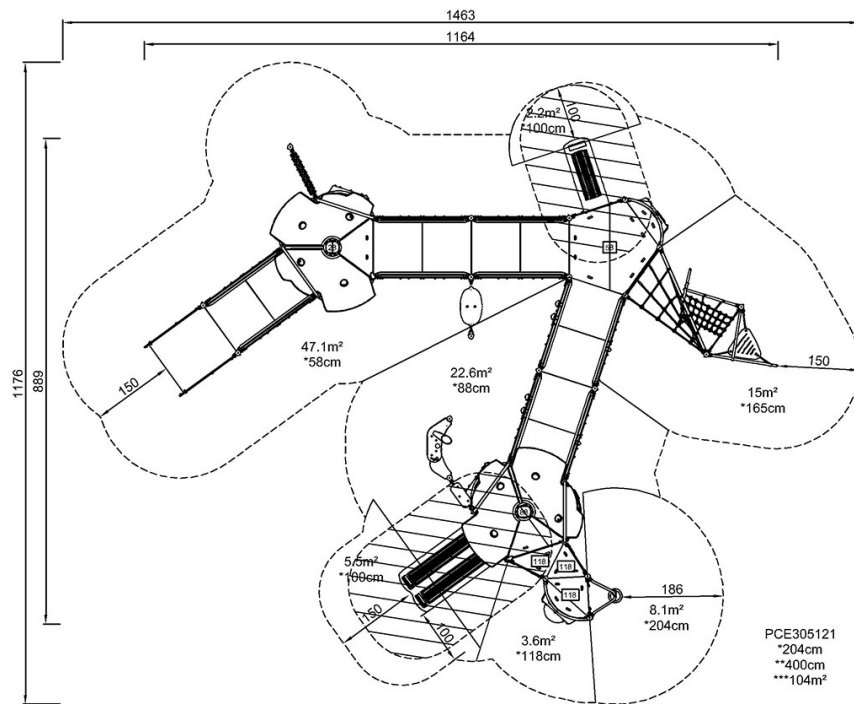


Esploratore

PCE305121

Altezza di caduta massima | Altezza totale | Superficie di sicurezza

Altezza di caduta massima | Altezza totale



PCE305121

[Fai clic per visualizzare il rapporto VISTA SUPERIORE](#)

[Fai clic per visualizzare il rapporto VISTA LATERALE](#)