

Toupie Géante, GreenLine


ELE400063

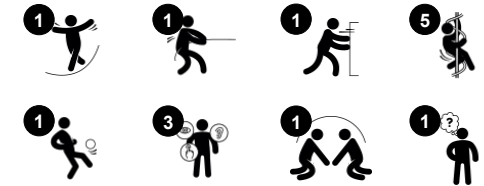
KOMPAN
Let's play



Référence ELE400063-3717

Informations générales

Dimensions LxPxH	176x176x77 cm
Age minimum	3+
Capacité idéale (utilisateurs)	7
Options de couleurs	



Le look original de la Toupie Géante attire les enfants à l'essayer encore et encore. Facilement accessible grâce à son inclinaison ayant une extrémité inférieure et une extrémité supérieure, la Toupie Géante embrasse les enfants plus jeunes et plus âgés. Les bols offrent des options d'assise confortables. La partie médiane est une scène de démonstration pour ceux qui ont un très bon

équilibre. Avec de grandes capacités de coopération, la Toupie Géante peut être tournée depuis la position assise, en permettant aux enfants de coordonner leurs mouvements de balancement, en se penchant vers l'avant et vers l'arrière à un rythme convenu. Ainsi, la Toupie Géante, en plus d'être très amusant, entraîne la coopération et le travail d'équipe. Le mouvement de rotation

est un excellent entraînement du système vestibulaire, du sens de l'équilibre en particulier. Le sens de l'équilibre est fondamental pour, par exemple, la capacité de rester assis sur une chaise, en se concentrant. En d'autres termes, la Toupie Géante est un excellent jeu.



Les données peuvent être modifiées sans préavis.

Toupie Géante, GreenLine

ELE400063



Bols de couleurs différentes

Socio-émotionnel: encourage les enfants à négocier la couleur du siège qu'ils souhaitent.
Cognitive: favorise la compréhension des règles.



Plate-forme spacieuse

Physique: permet plus de positions du corps : assis, couché, debout, ce qui facilite l'utilisation pour les enfants handicapés.
Socio-émotionnel: facilite l'utilisation simultanée du Tipi Carousel par de nombreux enfants, favorisant la coopération et le tour de rôle.



Rotation de la position inclinée

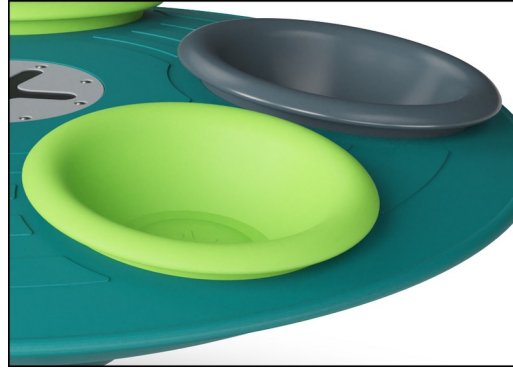
Physique: la coordination et l'équilibre sont soutenus lors de la rotation. Tout le corps est stimulé en activant la toupie géante. Lors des sauts, la densité osseuse est renforcée.
Socio-émotionnel: large éventail d'âges et de capacités des utilisateurs. **Cognitive:** pensée logique, trouver comment faire une rotation en position assise, accélérer ou ralentir la rotation.

Toupie Géante, GreenLine

ELE400063



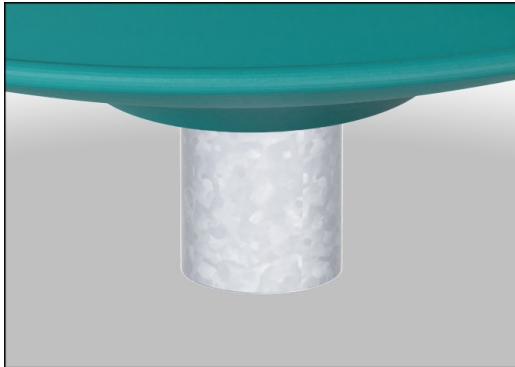
La base et le bol du Multispinner écoresponsable, de couleur sarcelle, sont conçus avec des pièces moulées en PP composées à 33 % de déchets océaniques recyclés après consommation. Les déchets marins sont issus de l'industrie maritime, tels que les filets de pêche, les cordages et les chaluts.



Les sphères sont fabriquées en PE recyclable. Les sphères sont moulées en une seule pièce avec le filetage métallique intégré et un trou d'évacuation d'eau afin d'assurer une durabilité élevée dans les climats du monde entier.



Système de roulements à billes robuste, le roulement est rainuré à simple rangée avec des joints en caoutchouc. Le roulement entièrement fermé est lubrifié à vie et ne nécessite aucun entretien.



Les surfaces en acier sont galvanisées à chaud sur les faces intérieures et extérieures avec du zinc sans plomb. La galvanisation présente une excellente résistance à la corrosion en milieu extérieur et ne nécessite aucun entretien.



Le carrousel Multispinner est proposé en trois combinaisons de couleurs différentes. Deux avec une base grise et une troisième version écoresponsable en couleur sarcelle foncée.



Les versions GreenLine (conception Verte) de couleur bleu foncé sont conçues avec des pièces moulées en PolyPropylène composées à 25 % de déchets recyclés post-consommation et à 75 % de matière vierge. GreenLine garantit le facteur d'émission de CO2e le plus bas possible.

Référence ELE400063-3717

Installation

Hauteur de Chute Max.	100 cm
Zone de sécurité	26,1 m ²
Temps total d'installation	5,3
Volume d'excavation	0,44 m ³
Volume de béton	0,31 m ³
Profondeur ancrage	100 cm
Poids d'expédition	200 kg
Options d'ancrage	A cheiller ✓ A enterrer ✓

Garantie

Système de roulement	5 ans
Liaison métal NRO	10 ans
Pièces creuses en PE	10 ans
Acier galvanisé	Garanti à vie
Dispo pièces après arrêt fab.	10 ans



Données sur le développement durable

ELE400063



Cradle to Gate A1-A3	Émissions totales de CO ₂	CO ₂ e/kg	Matériaux recyclés
	kg CO ₂ e	kg CO ₂ e/kg	%
ELE400063-3717	315,34	2,12	40,97

Le cadre général appliqué est la Déclaration Environnementale Produit (DEP), qui quantifie « les informations environnementales sur le cycle de vie d'un produit et permet des comparaisons entre produits remplissant la même fonction » (ISO, 2006). Cela suit la structure et applique une approche d'évaluation du cycle de vie à l'ensemble de l'étape du produit, de la matière première à la fabrication (A1-A3))

Kompan A/S
C.F. Tietgens Boulevard 32C
DK-5220 Odense SØ
Denmark



**Verification of CO₂ calculation of:
Freestanding play equipment**



Data version no. 2023-10-05

The CO₂ calculation and data are in compliance with the principles of a carbon footprint impact according to the GHG protocol (Greenhouse Gas Protocol), Scope 3, cradle to gate related to all individual components in the product category: "Freestanding play equipment" represented by item no.: GXY916012-3417.

(Scope 3 emissions include emission sources in the upstream and downstream value chain).

Date: 30. October 2023 | Valid until: 30. October 2025

Verified by:

Julie Marie Vejsgaard Larsen, LCA & EPD Consultant

Verification based on report: Validation of CO₂ calculation of 9 categories of Kompan product line, version 1.0, prepared by: Bureau Veritas HSE, Denmark: Julie M. V. Larsen.

Publication date: 30. October 2023

By Bureau Veritas HSE
www.bureauveritas.dk
+45 7731 1000

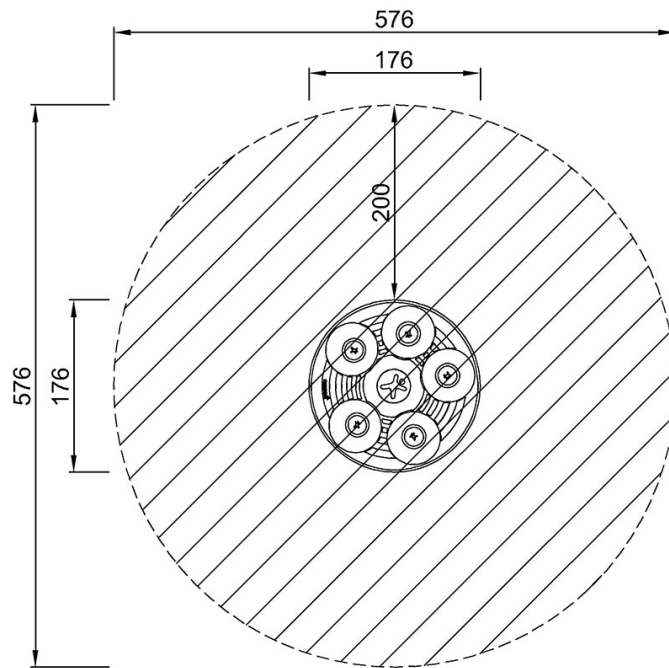


Toupie Géante, GreenLine

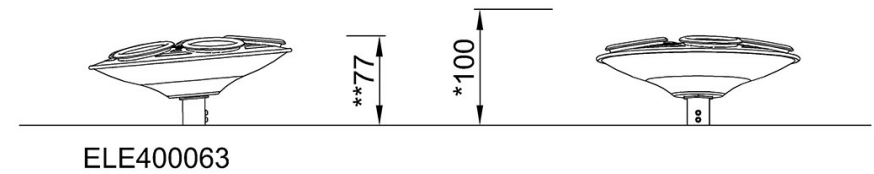
ELE400063

* Hauteur de chute maximale | ** Hauteur totale | *** Zone de sécurité

* Hauteur de chute maximale | ** Hauteur totale



ELE400063
*100cm
**77cm
***26.1m²



[Cliquez pour voir le rapport VUE DE DESSUS](#)

[Cliquez pour voir le rapport VUE LATÉRALE](#)