

Veerelement, klein - Eend

M188



Item nummer M18801-01P

Algemene Product Informatie

Afmetingen LxBxH	28x66x58 cm
Leeftijdsgroep	1+
Speelcapaciteit	1
Kleuropties	



Bij het zien van dit Veerelement, klein - Eend, willen kinderen nog maar één ding: spelen! En het schommelt ook nog! Jonge kinderen zijn gek op schommelende bewegingen. En deze bewegingen hebben ook nog andere voordelen: ze stimuleren de fysieke en cognitieve ontwikkeling. Kinderen kunnen het toestel laten schommelen door naar voren en

achteren te bewegen. Dit vereist coördinatie en stimuleert de ontwikkeling van ruimtesbesef en evenwichtsgevoel. Deze motorische vaardigheden zijn essentieel voor een soepele en zelfverzekerde motoriek, en zorgen er bovendien voor dat kinderen goed stil kunnen zitten. Op dit veerelement spelen, draagt bij aan een sterke rompstabiliteit. Het toestel

reageert op bewegingen, waardoor kinderen oorzaak en gevolg beter leren begrijpen. Dit legt de basis voor logisch denkvermogen. Hierdoor gaan kinderen spelenderwijs steeds meer ontdekken en leren ze de wereld om hun heen steeds beter begrijpen.



Veerelement, klein - Eend

M188



Panelen van 19mm EcoCore™. EcoCore™ is een uiterst duurzaam, milieuvriendelijk materiaal. Het is recyclebaar na gebruik en gemaakt van +95% gerecycled post-consumer materiaal van voedselverpakkingsafval.



Het zitje is gemaakt van 17,8 mm HPL met een zeer hoge slijtvastheid en een unieke KOMPAN antislip oppervlaktestructuur.



De schommelbeweging over de as wordt gemaakt door een krachtig geschaald ROSTA-torsieverelement. Het ROSTA element werkt zonder geluid en vereist weinig onderhoud.

Item nummer M18801-01P

Installatie informatie

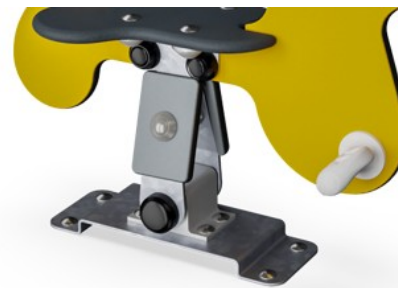
Max. valhoogte	60 cm
Veiligheidszone	5,3 m ²
Totale installatietijd	2,2
Graafwerk (vol.)	0,12 m ³
Benodigd beton	0,00 m ³
Verankeringsdiepte	44 cm
Verzendingsgewicht	21 kg
Verankeringsopties	In-ground ✓ Oppervlak ✓

Garantie informatie

EcoCore HDPE	Levenslang
Gegalvaniseerd staal	Levenslang
Gegarandeerde reserveonderdelen	10 jaar
Springs	5 jaar



De handgrepen en voetsteunen zijn gemaakt van spuitgegoten hoogwaardig nylon (PA6). PA6 heeft een goede slijtvastheid en slagvastheid.



De stalen oppervlakken zijn van binnen en buiten thermisch verzinkt met loodvrij zink. Het verzinken heeft een uitstekende corrosiebestendigheid in de buitenlucht en vereist weinig onderhoud.



KOMPAN GreenLine uitvoeringen zijn gemaakt van uiterst milieuvriendelijk materiaal met de laagst mogelijke CO₂e emissiefactor zoals EcoCore™ panelen van 95% post-consumer gerecycled oceanaafval.



Sustainability Data

M188



Cradle to Gate A1-A3	Total CO ₂ emission	CO ₂ e/kg	Recycled materials
	kg CO ₂ e	kg CO ₂ e/kg	%
M18801-01P	45,68	2,66	41,04

The overall framework applied for these factors is the Environmental Product Declaration (EPD), which quantifies "environmental information on the life cycle of a product and enable comparisons between products fulfilling the same function" (ISO, 2006). This follows the structure and applies a Life-Cycle Assessment approach to the entire Product stage from raw material through manufacturing (A1-A3))

Kompan A/S
C.F. Tietgens Boulevard 32C
DK-5220 Odense SØ
Denmark



Verification of CO₂ calculation of: Themed play systems



Data version no. 2023-10-05

The CO₂ calculation and data are in compliance with the principles of a carbon footprint impact according to the GHG protocol (Greenhouse Gas Protocol), Scope 3, cradle to gate related to all individual components in the product category: "Themed play systems" represented by item no.: MSC641100-3717P.

(Scope 3 emissions include emission sources in the upstream and downstream value chain).

Date: 30. October 2023 | Valid until: 30. October 2025

Verified by:

Julie Marie Vejsgaard Larsen, LCA & EPD Consultant

Verification based on report: Validation of CO₂ calculation of 9 categories of Kompan product line, version 1.0, prepared by: Bureau Veritas HSE, Denmark: Julie M. V. Larsen.

Publication date: 30. October 2023

By Bureau Veritas HSE
www.bureauveritas.dk
+45 7731 1000

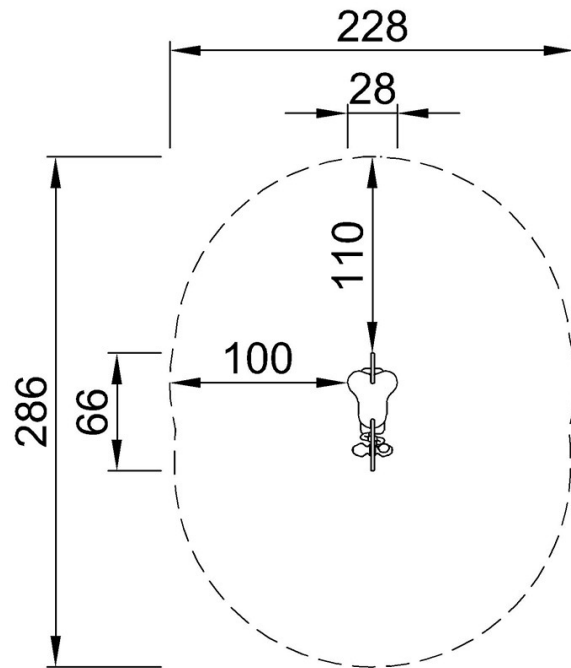


Veerelement, klein - Eend

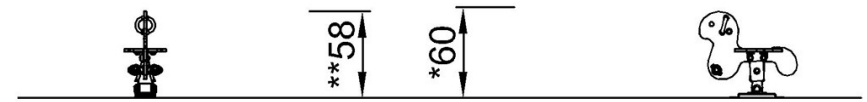
M188

Max. valhoogte | Totale Hoogte | Veiligheidszone

Max. valhoogte | Totale Hoogte



M18803
*60cm
**58cm
***5.3m²



M18803

[Bekijk BOVENAANZICHT](#)

[Bekijk ZIJAAANZICHT](#)