

Maison de jeux avec balcon

PCM002321

KOMPAN
Let's play



Référence PCM002321-0601

Informations générales

Dimensions LxPxH	204x164x186 cm
Age minimum	6m+
Capacité idéale (utilisateurs)	14
Options de couleurs	



Cette maison de jeu sur le thème de la maison, pleine d'activités, attirera et excitera encore et encore les tout-petits. Il existe plusieurs fonctionnalités qui augmentent considérablement la valeur ludique ; l'échelle de la maison est parfaite pour les tout-petits, la fenêtre fleurie ajoute à la transparence globale afin que les enfants puissent jouer ensemble

de l'extérieur et de l'intérieur de la maison et le comptoir du magasin dispose d'un tapis roulant composé de petites roues, offrant une excellente sensation tactile. Le panneau rampant encourage les enfants à ramper et à explorer. Ces activités stimulent la perception intermodale, importante pour améliorer les compétences en lecture et soutiennent la

conscience de la coordination croisée qui est la clé du développement physique et cognitif à cet âge. Le panneau du tube de sable et le panneau Peek a boo stimulent la compréhension de la permanence des objets : ces objets peuvent toujours exister même s'ils sont hors de vue.



Les données peuvent être modifiées sans préavis.

Maison de jeux avec balcon

PCM002321

KOMPAN
Let's play



Entonnoir

Socio-émotionnel: stimule coopération & prise de tours en mettant des matériaux dans l'entonnoir. **Cognitive:** Le passage des matériaux dans les entonnoirs favorise la pensée logique des enfants et, pour les plus jeunes, la compréhension de la permanence de l'objet : les matériaux ne disparaissent pas mais passent à l'autre bout.



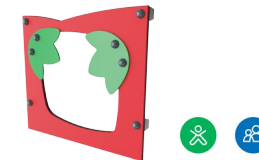
Fenêtres avec rideaux

Physique: la stimulation tactile soutient les compétences sensorielles lorsque les enfants explorent la dureté, le poids des matériaux. **Socio-émotionnel:** l'interaction sociale entre l'intérieur et l'extérieur favorise la coopération. **Cognitive:** favorise la compréhension de la permanence des objets & le soutien au jeu théâtral qui encourage les compétences linguistiques. **Créative:** laisser une marque en décidant comment placer les rideaux.



Bureau avec tapis roulant

Physique: stimulation tactile en passant les mains sur les sphères qui roulent sur le tapis roulant. **Socio-émotionnel:** le partage et la coopération des deux côtés créent un scénario social qui soutient la communication et l'interaction sociale. **Cognitive:** jeu de rôles qui permet d'expérimenter les liens de cause à effet.

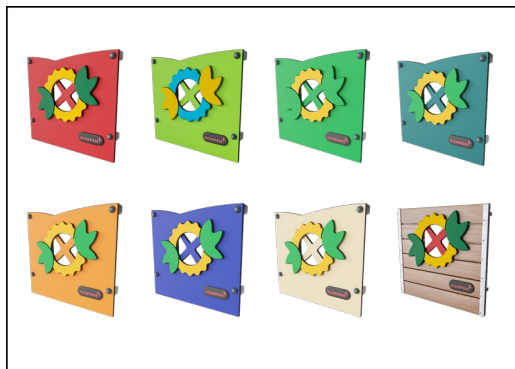


Trou de passage

Physique: le trou permet de ramper, ce qui développe la coordination et la conscience spatiale. **Socio-émotionnel:** coopération et patience sont stimulées.

Maison de jeux avec balcon

PCM002321



Panneaux de 19 mm EcoCore™, matériau hautement durable et respectueux de l'environnement, qui est non seulement recyclable après utilisation, mais se compose également d'un noyau fabriqué à partir de matériaux post-consommation recyclés à 100 % à partir de déchets d'emballages alimentaires. Panneaux en bois de pin imprégné et peint en brun avec profilés verticaux en acier.



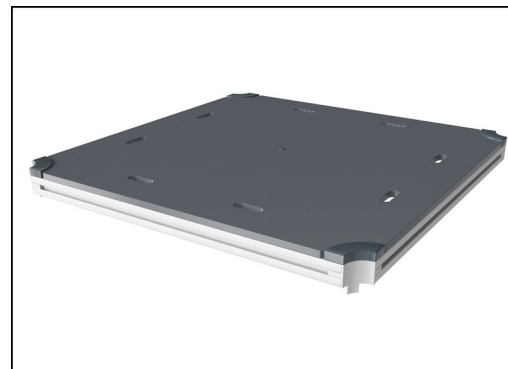
Les poteaux principaux avec pied en acier galvanisé à chaud sont disponibles en différents matériaux : Poteaux en bois de pin imprégnés sous pression. Poteaux en acier Pré-galvanisé à l'intérieur et à l'extérieur avec finition thermolaquée. Poteaux en Aluminium sans plomb avec finition supérieure colorée anodisée. Poteaux GreenLine (conception Verte TexMade) conçus à partir de PolyÉthylène et déchets textiles recyclés à 100 % post-consommation.



Les versions KOMPAN GreenLine (conception Verte) sont conçues à partir de matériaux respectueux de l'environnement dont le facteur d'émission de CO2e est le plus bas possible, tels que les panneaux EcoCore™ provenant à 100 % de déchets océaniques recyclés après consommation.



Le toit est fabriqué à partir de PE rotomoulé. Le PE présente une excellente résistance aux chocs sur une grande plage de température, pour une durabilité garantie.



Tous les ponts sont soutenus par des profilés en aluminium de conception unique, à faible teneur en carbone avec plusieurs options de fixation. Les ponts moulés de couleur grise sont constitués à 75 % de polypropylène, provenant de déchets océaniques post-consommation, avec un motif et une surface texturés antidérapants.



Les composants en acier coloré ont une base de galvanisation à chaud et une finition supérieure thermolaquée. Cela offre une résistance ultime à la corrosion dans les climats du monde entier.

Référence PCM002321-0601

Installation

Hauteur de Chute Max.	28 cm
Zone de sécurité	17,5 m ²
Temps total d'installation	10,9
Volume d'excavation	0,17 m ³
Volume de béton	0,00 m ³
Profondeur ancrage	60 cm
Poids d'expédition	240 kg
Options d'ancrage	A enterrer ✓ A cheiller ✓

Garantie

EcoCore HDPE	Garanti à vie
Poteau	10 ans
Ponts PP	10 ans
Dispo pièces après arrêt fab.	10 ans



Données sur le développement durable

PCM002321



Cradle to Gate A1-A3	Émissions totales de CO ₂	CO ₂ e/kg	Matériaux recyclés
	kg CO ₂ e	kg CO ₂ e/kg	%
PCM002321-0651	293,52	1,49	69,95
PCM002321-0601	338,44	1,97	60,93

Le cadre général appliqué est la Déclaration Environnementale Produit (DEP), qui quantifie « les informations environnementales sur le cycle de vie d'un produit et permet des comparaisons entre produits remplissant la même fonction » (ISO, 2006). Cela suit la structure et applique une approche d'évaluation du cycle de vie à l'ensemble de l'étape du produit, de la matière première à la fabrication (A1-A3))

Kompan A/S
C.F. Tietgens Boulevard 32C
DK-5220 Odense SØ
Denmark



Verification of CO₂ calculation of: Play systems



Data version no. 2023-10-05

The CO₂ calculation and data are in compliance with the principles of a carbon footprint impact according to the GHG protocol (Greenhouse Gas Protocol), Scope 3, cradle to gate related to all individual components in the product category: "Play systems" represented by item no.: PCM200321-0950.

(Scope 3 emissions include emission sources in the upstream and downstream value chain).

Date: 30. October 2023 | Valid until: 30. October 2025

Verified by:

Julie Marie Vejsgaard Larsen, LCA & EPD Consultant

Verification based on report: Validation of CO₂ calculation of 9 categories of Kompan product line, version 1.0, prepared by: Bureau Veritas HSE, Denmark: Julie M. V. Larsen.

Publication date: 30. October 2023

By Bureau Veritas HSE
www.bureauveritas.dk
+45 7731 1000

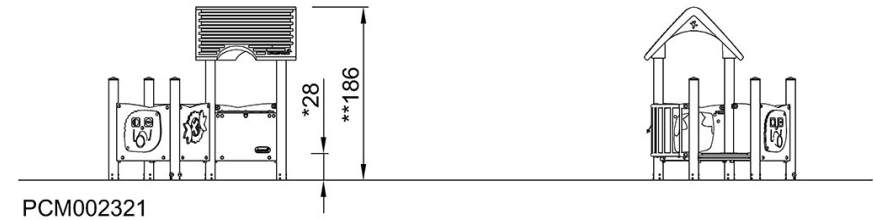
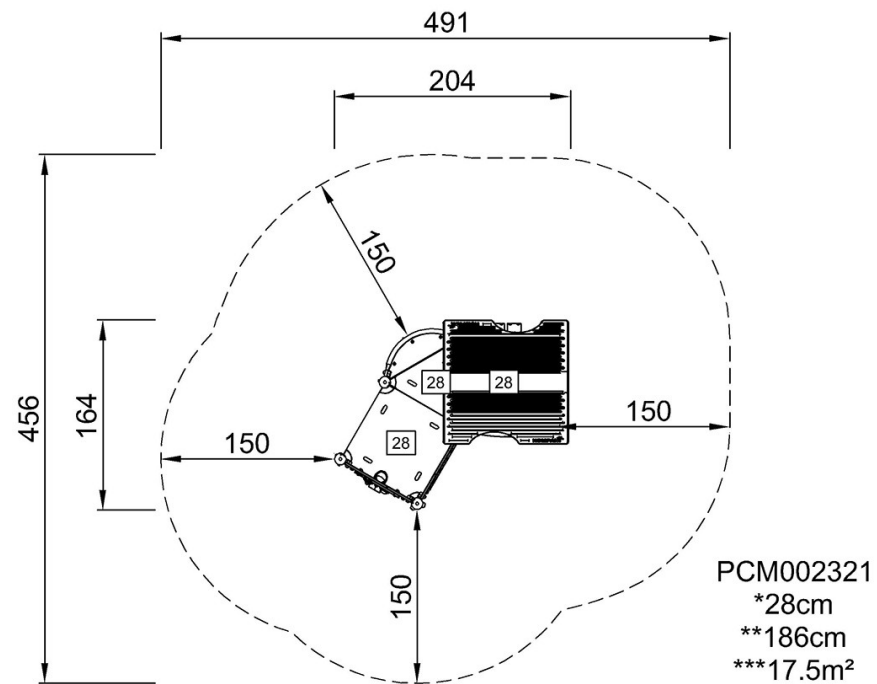


Maison de jeux avec balcon

PCM002321

* Hauteur de chute maximale | ** Hauteur totale | *** Zone de sécurité

* Hauteur de chute maximale | ** Hauteur totale



[Cliquez pour voir le rapport VUE DE DESSUS](#)

[Cliquez pour voir le rapport VUE LATÉRALE](#)