


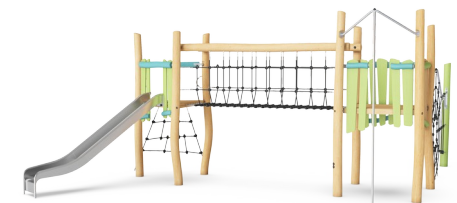
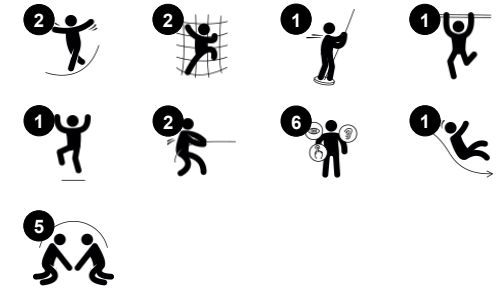
# Robinia dobbelttårn med hengebro og edderkoppnett

NRO2003

**KOMPAN**  
Let's play



Produktnummer NRO2003-1021	
<b>Produktinformasjon</b>	
Mål LxBxH	648x652x308 cm
Aldersgruppe	4+
Antall brukere	15
Fargevalg	



Robinia dobbelttårn har mange klatre og sklivariasjoner, som gjør at barna vil prøve det igjen og igjen. De vil trene kardio og muskler når de sklir og klatrer de varierte stigningene. Edderkoppnettet har delvis skrå horisontale trinn, noe som gir utfordringen til klatringen. Den trener barnets tverrkoordinering, som igjen trener tverrmodal oppfatning, nødvendig for

lesing. Den robuste balansebroen trener følelsen av balanse, den grunnleggende motoriske ferdigheten som gjør barna trygge når de beveger seg, og er viktig for muligheten til å sitte stille og konsentrere seg. Dobbelttårnet med edderkoppnett med sine store variasjoner stimulerer turtaking, samarbeid og omtanke i leken.

# Robinia dobbelttårn med hengebro og edderkoppnett

NRO2003

**KOMPAN**  
Let's play



## Sklie

**Fysisk:** å skli utvikler romlig bevissthet og følelse av balanse. Videre trenes kjernemuskulaturen når du sitter oppreist og glir ned. **Sosioemosjonell:** empati, tur-taking og risikotaking



## Nettbro

**Fysisk:** barn utvikler romforståelse i det åpne nettet. **Sosioemosjonell:** interaksjon med barn utenfor, sosialt samvær. Samarbeid og omtanke, f.eks. når man passerer andre.



## Brannmannsstang

**Fysisk:** balanse og koordinasjon støttes når du glir ned, samt arm- og kjernemuskulatur. Å hoppe av styrker bentettheten, som blir oppbygget for livet i tidlig barndom. **Sosioemosjonell:** turtaking og risikotaking.



## Vertikalt edderkoppnett

**Fysisk:** krysskoordinasjon styrkes når man kryper gjennom, over og på tvers av nettet. Dette støtter samarbeidet mellom venstre og høyre hjernehalvdel, noe som er viktig for ferdigheter som lesing. Kjerne-, arm- og beinmuskulaturen styrkes. **Sosioemosjonell:** å ta en pause sammen i nettet og vente på at andre skal krysse, støtter sosiale evner som samarbeid og kommunikasjon.

# Robinia dobbelttårn med hengebro og edderkoppnett

NRO2003

**KOMPAN**  
Let's play



Alle organiske Robinia-produkter fra KOMPAN er laget av Robinia-trevirke fra bærekraftige europeiske kilder. På forespørsel kan den leveres som FSC® Certified (FSC® C004450).



Malingen som brukes til fargede komponenter er vannbasert miljøvennlig med utmerket UV-bestandighet. Malingen er i samsvar med EN 71 del 3.



De rustfrie stålskliene med sømløs skliflate er laget av høykvalitets rustfritt stål AISI 304.



Tau av UV-stabiliserte PES-taustrenger med innvendig stålkabelarmering. Polyester garnet er laget av +95 % gjenbruksmaterialer og er induktivt smeltet på hver tråd.



Hardvaren er laget av rustfritt stål eller galvanisert stål for å sikre holdbare koblinger med høy korrosjonsmotstand.



Robinia-produktene er designet med et KOMPAN-fargekonsept med en rekke forskjellige standardfarger. Treverket kan også leveres som ubehandlet eller brunmalt som opprettholder trefargen.

Produktnummer NRO2003-1021

## Monteringsinformasjon

Maksimal fallhøyde	207 cm
Sikkerhetssone	59,5 m <sup>2</sup>
Total monterings tid	22,5
Utgraving	1,84 m <sup>3</sup>
Betong	0,25 m <sup>3</sup>
Forankringsdybde (standard)	100 cm
Forsendingsvekt	1.173 kg
Forankring	In-ground ✓

## Garanti

Robiniatre	15 år
Tau & nett	10 år
Garanterte reservedeler	10 år
Komponenter i rustfritt stål	Livstids
Komponenter i rustfritt stål	Livstids



# Grønn data

NRO2003



Krybbe til port A1-A3	Totalt CO <sub>2</sub> -utslipp	CO <sub>2</sub> -ekvivalent per kg	Resirkuler te materialer
	kg CO <sub>2</sub> -ekvivalent	kg CO <sub>2</sub> -ekvivalent/kg	%
NRO2003-1021	751,78	0,86	10,11

Det overordnede rammeverket for disse faktorene er miljødeklarasjonen EPD (Environmental Product Declaration), som kvantifiserer «miljøinformasjon om produktets livssyklus og muliggjør sammenligninger mellom produkter som oppfyller samme funksjon» (ISO, 2006). Dette følger strukturen og anvender en livssyklusanalyse for hele produksjonsstadiet fra råvare til ferdig produksjon (A1-A3).

## Kompan A/S

C.F. Tietgens Boulevard 32C  
DK-5220 Odense SØ  
Denmark

Validation of CO<sub>2</sub> calculation method  
**BUREAU VERITAS**  
HSE Denmark A/S



## Verification of CO<sub>2</sub> calculation of: Nature play



Data version no. 2023-10-05

The CO<sub>2</sub> calculation and data are in compliance with the principles of a carbon footprint impact according to the GHG protocol (Greenhouse Gas Protocol), Scope 3, cradle to gate related to all individual components in the product category: "Nature play" represented by item no.: NRO409-0621.

(Scope 3 emissions include emission sources in the upstream and downstream value chain).

**Date: 30. October 2023 | Valid until: 30. October 2025**

Verified by:

Julie Marie Vejsgaard Larsen, LCA & EPD Consultant

Verification based on report: Validation of CO<sub>2</sub> calculation of 9 categories of Kompan product line, version 1.0, prepared by: Bureau Veritas HSE, Denmark: Julie M. V. Larsen.

**Publication date: 30. October 2023**

By Bureau Veritas HSE  
www.bureauveritas.dk  
+45 7731 1000



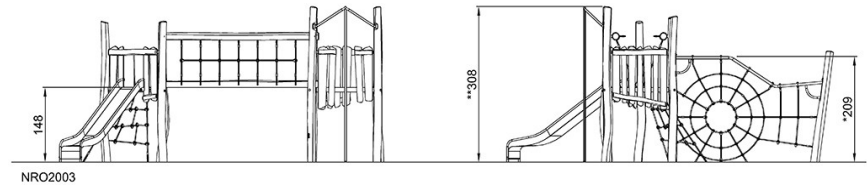
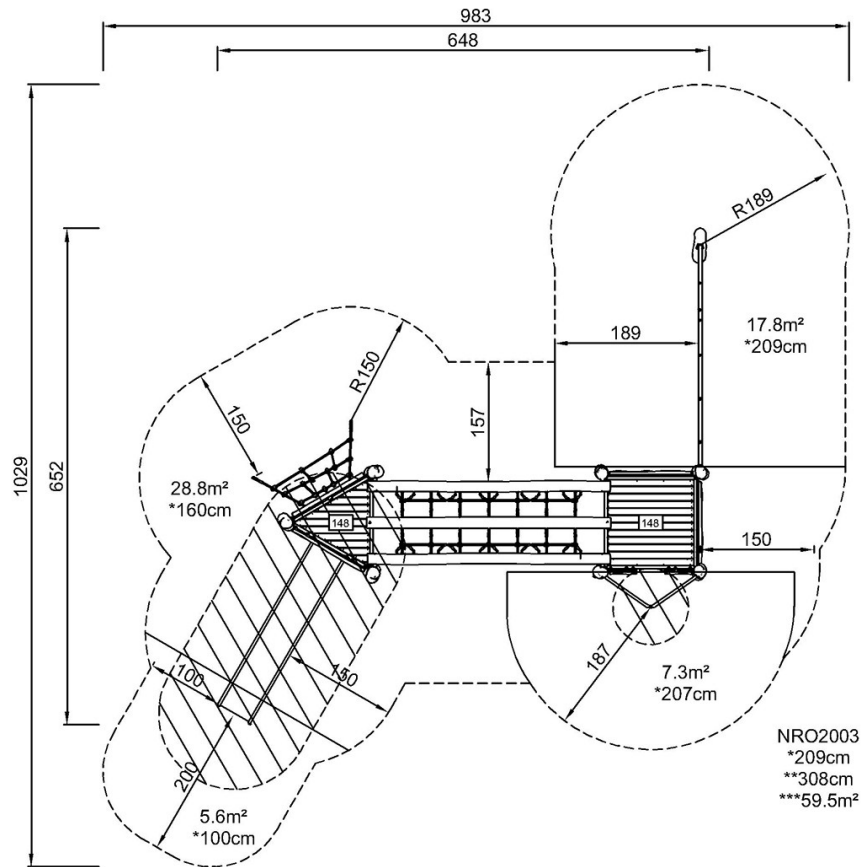


# Robinia dobbelttårn med hengebro og edderkoppnett

NRO2003

\* Maks fallhøyde | \*\* Total høyde | \*\*\* Sikkerhetszone

\* Maks fallhøyde | \*\* Total høyde



[Klikk for å se TOP VIEW](#)

[Klikk for å se SIDE VIEW](#)