

# Stairs & Ramp

FSW229

**KOMPAN**  
Let's play



Produktnummer FSW22900-0902

## Produktinformasjon

Mål LxBxH	101x415x163 cm
Aldersgruppe	13+
Antall brukere	2
Fargevalg	



Se mer i KOMPAN Fit-appen



Stair and ramp ligner vanlige hverdagshindringer. Å gå i skråninger og overvinne trapper. Den enkleste bruken er å bare gå frem og tilbake på modulen, men med variasjoner i oppgaven kan spesifikke ferdigheter trenes. For eksempel å fokusere på balanse ved å gå uten håndstøtte eller fokusere på styrke og mobilitet ved bevisst å

bruke så lange steg som mulig. Trappen er tilgjengelig i to forskjellige versjoner: vanlige trapper eller bratte trapper. Disse kan også brukes til enkle effektive øvelser som step-ups og lunges. Evnen til å gå trygt i en stigende eller hellende skråning er veldig viktig for eldre. Hvis kroppsholdningen ikke er riktig justert med overflaten, øker risikoen for å falle. Med støtte

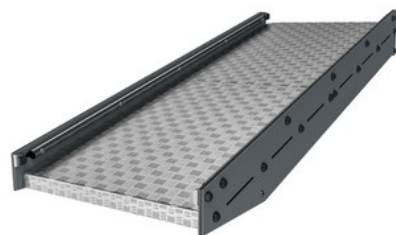
fra skinnene kan denne ferdigheten trenes i trygge omgivelser.

# Stairs & Ramp

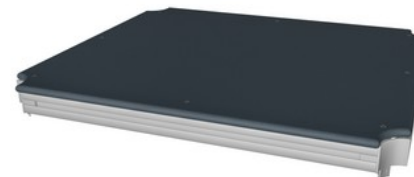
FSW229



Firetrinnene er 900x280mm og har en høyde på 171mm.



Rampen er montert med en 15 graders vinkel og har en lengde på 2,3m. Rampen er laget av 5mm aluminiumsplate med et sklissikkert mønster.



Alle gulv/dekk monteres ved hjelp av unikt designede aluminiumsprofiler med flere festemuligheter ved bruk av trykkstøpte aluminiumskontakter. HPL-dekk med en tykkelse på 17,8 mm med veldig høy slitestyrke og en unik KOMPAN ikke-glidende overflatestruktur.

Produktnummer FSW22900-0902

## Monteringsinformasjon

Maksimal fallhøyde	69 cm
Sikkerhetssone	26,5 m <sup>2</sup>
Total monterings tid	11,4
Utgraving	0,39 m <sup>3</sup>
Betong	0,12 m <sup>3</sup>
Forankringsdybde (standard)	90 cm
Forsendingsvekt	398 kg
Forankring	In-ground ✓ Surface ✓

## Garanti

EcoCore HDPE	Livstids
Galvanisert stål	Livstids
HPL gulv	15 år
Stolpe	10 år
Garantert reservedeler	10 år



Rekkverket er 930mm høy, og med en avstand mellom rekkverket på 900mm. Materialet som brukes til rekkverket er varmgalvanisert stål, Ø38mm; en bra diameter som gir et godt grep og håndledsstøtte.



Informasjonsskiltet er laget av PA6 (Polyamid) og viser den mest relevante øvelsen og en QR-kode. Når skannet vil QR-koden lenke til en animert illustrasjon av øvelsen og gir muligheten til å laste ned KOMPAN sport & fitness-appen, som gir en stor mengde øvelser og treningsøker.



Stolpen er laget av Ø101,6 x 2 mm, pre-galvanisert karbonstål og pulverlakkert, en god beskyttelse under alle forhold.



# Grønn data

FSW229



## Krybbe til port A1-A3

Totalt CO <sub>2</sub> -utslipp	CO <sub>2</sub> -ekvivalent per kg	Resirkuler te materialer
kg CO <sub>2</sub> -ekvivalent	kg CO <sub>2</sub> -ekvivalent/kg	%
759,70	2,91	47,91

FSW22900-0902

Det overordnede rammeverket for disse faktorene er miljødeklarasjonen EPD (Environmental Product Declaration), som kvantifiserer «miljøinformasjon om produktets livssyklus og muliggjør sammenligninger mellom produkter som oppfyller samme funksjon» (ISO, 2006). Dette følger strukturen og anvender en livssyklusanalyse for hele produksjonsstadiet fra råvare til ferdig produksjon (A1-A3).

### Kompan A/S

C.F. Tietgens Boulevard 32C  
DK-5220 Odense SØ  
Denmark



### Verification of CO<sub>2</sub> calculation of: Fitness



Data version no. 2023-10-05

The CO<sub>2</sub> calculation and data are in compliance with the principles of a carbon footprint impact according to the GHG protocol (Greenhouse Gas Protocol), Scope 3, cradle to gate related to all individual components in the product category: "Fitness" represented by item no.: FAZ10100-0900.

(Scope 3 emissions include emission sources in the upstream and downstream value chain).

Date: 30. October 2023 | Valid until: 30. October 2025

Verified by:

Julie Marie Vejsgaard Larsen, LCA & EPD Consultant

Verification based on report: Validation of CO<sub>2</sub> calculation of 9 categories of Kompan product line, version 1.0, prepared by: Bureau Veritas HSE, Denmark: Julie M. V. Larsen.

Publication date: 30. October 2023

By Bureau Veritas HSE  
www.bureauveritas.dk  
+45 7731 1000

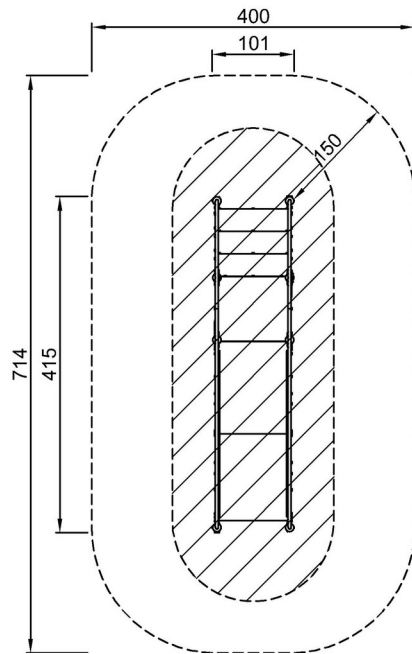


# Stairs & Ramp

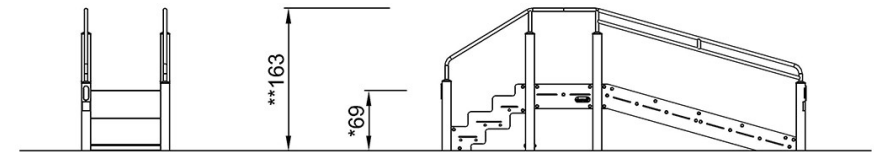
FSW229

\* Maks fallhøyde | \*\* Total høyde | \*\*\* Sikkerhetszone

\* Maks fallhøyde | \*\* Total høyde



FSW22900  
\*69cm  
\*\*163cm  
\*\*\*26.5m<sup>2</sup>



FSW22900

[Klikk for å se TOP VIEW](#)

[Klikk for å se SIDE VIEW](#)