

# Jumper, rechthoek 100x300 cm

JUM105

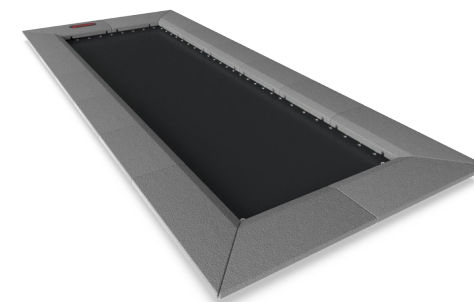
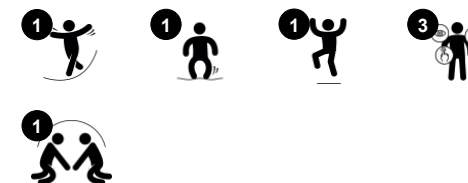
**KOMPAN**  
Let's play



Item nummer JUM10501-0301

## Algemene Product Informatie

Afmetingen LxBxH	360x160x3 cm
Leeftijdsgroep	4+
Speelcapaciteit	1
Kleuropties	●



Stuiteren, springen en veren op een trampoline, is een van de meest populaire activiteiten van de speeltuin. Kinderen voelen zich direct aangetrokken door de onmiddellijke reactie van de springmat op hun bewegingen. De springtoestellen zijn zeer geschikt voor het maken van een trampolinepad. Dit ondersteunt spelletjes zoals De Vloer is Lava. Springen

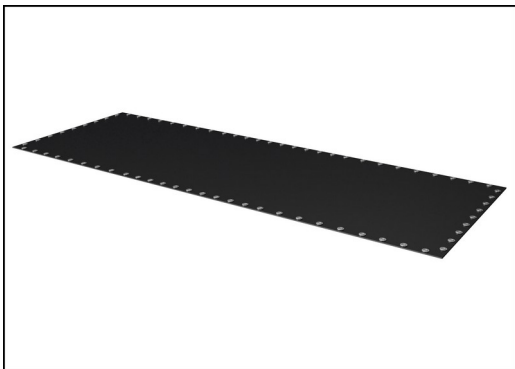
traint motorische vaardigheden zoals evenwicht, proprioceptie en ritme. Op en neer springen, is een uitstekende oefening voor alle grote spiergroepen. Op en van het springtoestel springen, stimuleert de opbouw van botdichtheid. Botdichtheid wordt vooral in de vroege jeugd opgebouwd. Daarom is het belangrijk dat kinderen zoveel mogelijk

gewichtsdragende activiteiten ondernemen. Deze trampoline staat garant voor enorm veel speelplezier. Kinderen in een niet-gemotoriseerde rolstoel, kunnen met hulp van een begeleider op de trampoline komen en genieten van de zachte stuiterbeweging.

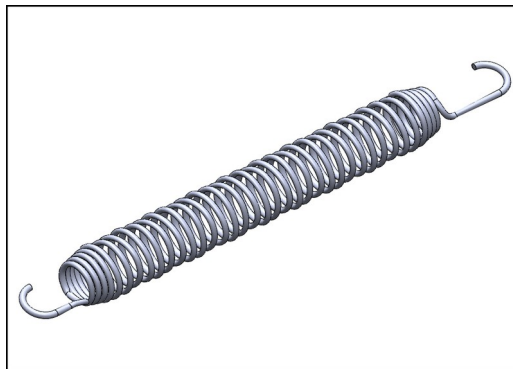


# Jumper, rechthoek 100x300 cm

JUM105



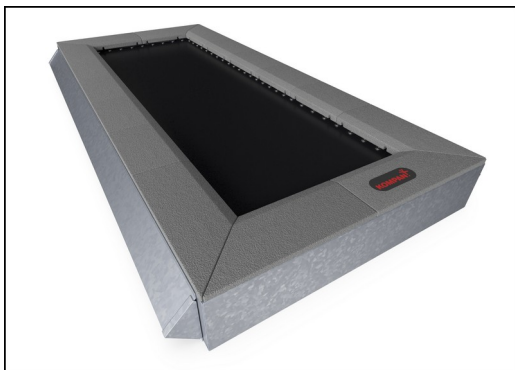
De Jumpermembranen zijn gemaakt van 6,0 mm dik EP Ethyleen-Propyleen transportband met polyester polyamide stoffen karkas. Veerbevestigingen zijn versterkt met stalen busen en ringen aan beide zijden. Het membraan is ozonbestendig en voorzien van 5 in het midden geplaatste waterafvoergaten.



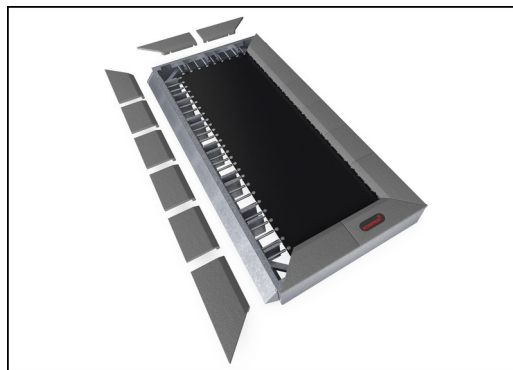
De 72 springveren zijn gemaakt van roestvast staal om duurzaamheid en uitstekende corrosiebestendigheid te garanderen. De staaldraad is 3,2 mm dik en de laatste vijf wikkelingen zijn kegelvormig om een lange levensduur van de jumper te garanderen.



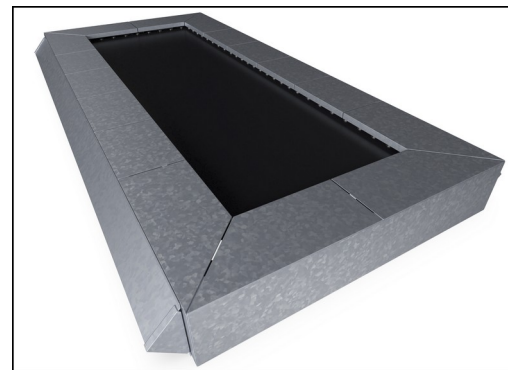
De tegels zijn gegoten in grijs gegranuleerd gerecycled rubber (SBR/NR), het KOMPAN-logo is gemaakt van EPDM Ethyleen Propyleen Diene Monomeer. Binnen elk van de rubbertegels bevindt zich een thermisch verzinkte staalplaat met een dikte van 3 mm.



Alle stalen onderdelen zijn vervaardigd uit koolstofstaal S235 in een dikte van 3 mm. Zijpanelen, steunwanden voor bovenframe, platen gebogen met SBR en vlakke platen voor in-situ verharding zijn thermisch verzinkt. De twee lange zijpanelen zijn elektrolytisch verzinkt en gepoedercoat.



Uniek is dat de SBR-tegels kunnen worden verwijderd voor reiniging en serviceonderhoud. Door het losdraaien van zes schroeven kan de SBR-tegel worden opgetild om toegang te krijgen tot de springveren (zie instructie op KOMPAN Master).



Indien aangepaste kleuren van de ondergrond worden gevraagd, kunnen alle jumpers worden besteld met stalen platen die geschikt zijn voor het in situ aanbrengen van de ondergrond in de gewenste kleur. Voor in situ installaties is geen service opening mogelijk.

Item nummer JUM10501-0301

## Installatie informatie

Max. valhoogte	100 cm
Veiligheidszone	41,6 m <sup>2</sup>
Totale installatietijd	8,5
Graafwerk (vol.)	3,16 m <sup>3</sup>
Benodigd beton	0,15 m <sup>3</sup>
Verankeringsdiepte	69 cm
Verzendingsgewicht	623 kg
Verankeringsopties	In-ground ✓

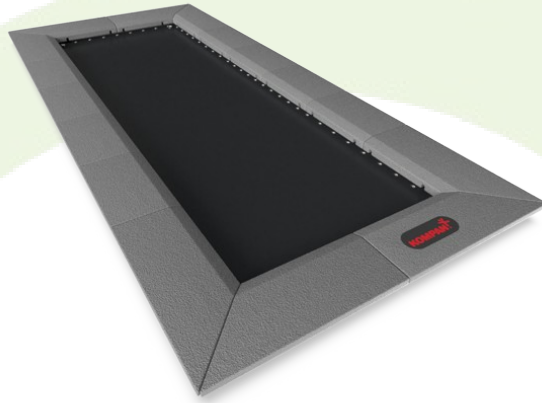
## Garantie informatie

Gegalvaniseerd staal	Levenslang
Jumper veren	2 jaar
Springbedmateriaal	2 jaar
SBR rubber	2 jaar
Gegarandeerde reserveonderdelen	10 jaar



# Sustainability Data

JUM105



Cradle to Gate A1-A3	Total CO <sub>2</sub> emission	CO <sub>2</sub> e/kg	Recycled materials
	kg CO <sub>2</sub> e	kg CO <sub>2</sub> e/kg	%
<b>JUM10501-0301</b>	952,44	2,16	57,40

The overall framework applied for these factors is the Environmental Product Declaration (EPD), which quantifies "environmental information on the life cycle of a product and enable comparisons between products fulfilling the same function" (ISO, 2006). This follows the structure and applies a Life-Cycle Assessment approach to the entire Product stage from raw material through manufacturing (A1-A3))

**Kompan A/S**  
 C.F. Tietgens Boulevard 32C  
 DK-5220 Odense SØ  
 Denmark



## Verification of CO<sub>2</sub> calculation of: Freestanding play equipment



Data version no. 2023-10-05

The CO<sub>2</sub> calculation and data are in compliance with the principles of a carbon footprint impact according to the GHG protocol (Greenhouse Gas Protocol), Scope 3, cradle to gate related to all individual components in the product category: "Freestanding play equipment" represented by item no.: GXY916012-3417.

(Scope 3 emissions include emission sources in the upstream and downstream value chain).

**Date: 30. October 2023 | Valid until: 30. October 2025**

**Verified by:**

Julie Marie Vejsgaard Larsen, LCA & EPD Consultant

Verification based on report: Validation of CO<sub>2</sub> calculation of 9 categories of Kompan product line, version 1.0, prepared by: Bureau Veritas HSE, Denmark: Julie M. V. Larsen.

**Publication date: 30. October 2023**

**By Bureau Veritas HSE**  
 www.bureauveritas.dk  
 +45 7731 1000

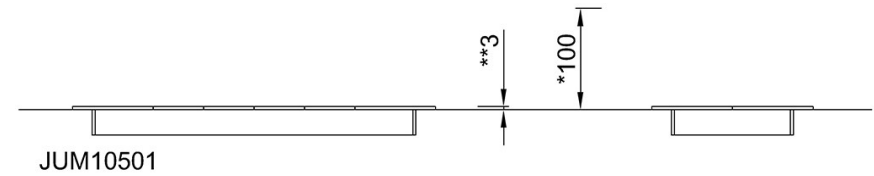
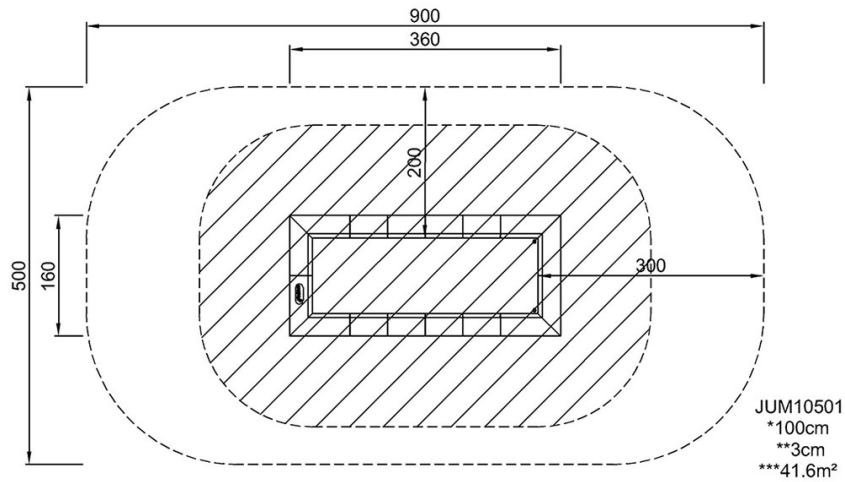


# Jumper, rechthoek 100x300 cm

JUM105

Max. valhoogte | Totale Hoogte | Veiligheidszone

Max. valhoogte | Totale Hoogte



[Bekijk BOVENAANZICHT](#)

[Bekijk ZIJAANZICHT](#)