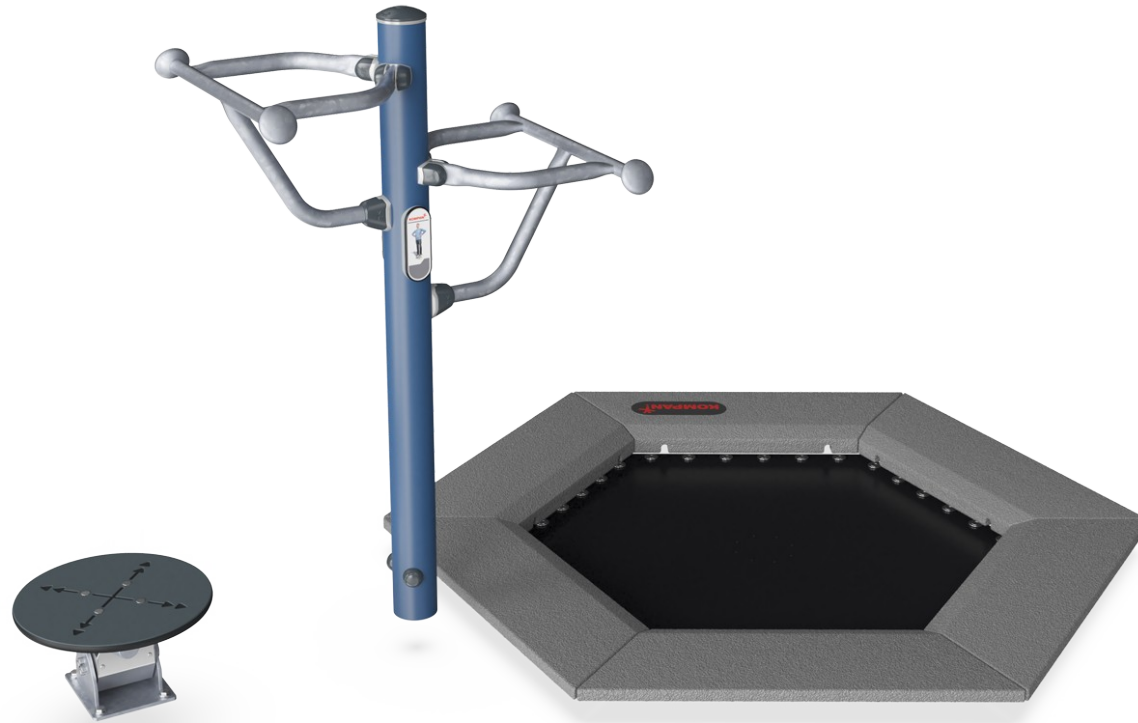


Fitness jumper wobble

FSW234

KOMPAN
Let's play



Número de artículo FSW23400-0902

Información general del producto

Dimensiones LxAnch.xAl. 192x272x140 cm

Grupo de edad 13+

Usuarios 2

Opciones de color 



Ver App KOMPAN Fit para saber más

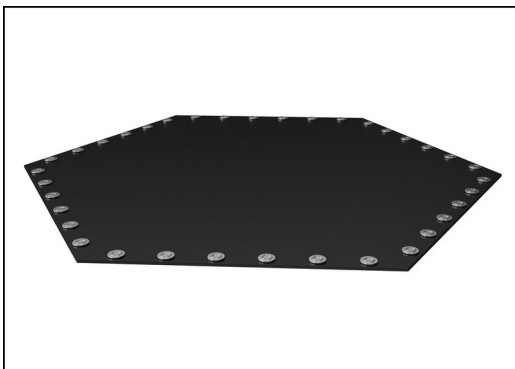


El jumper fitness está diseñado para ser divertido, divertido y, por supuesto, eficaz para todos. Cuando se utiliza el KOMPAN Fitness Jumper, obtienes un intenso entrenamiento cardiovascular, entrenas tu equilibrio y mejoras tu densidad ósea. El jumper fitness desafía tanto al atleta experimentado como al principiante. El manillar ofrece soporte para

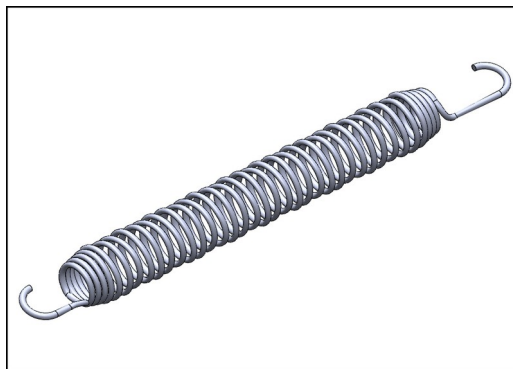
principiantes y agrega la posibilidad de hacer rondas de potencia de alta intensidad con saltos extra altos. Al compartir la misma publicación con Wobble, hemos creado una estación de entrenamiento que es ideal para mejorar la estabilidad del tobillo y la rodilla.

Fitness jumper wobble

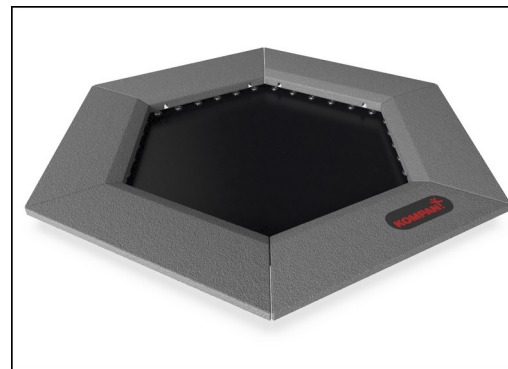
FSW234



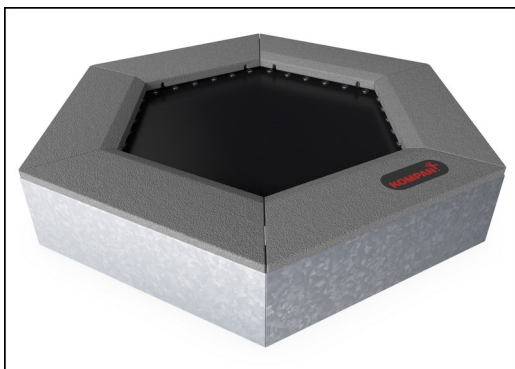
The jumping membranes are made of 6,0mm thick EP Ethylene-Propylene conveyor belt with polyester polyamide fabric carcass. Spring fixations are reinforced with steel bushings and washers on both sides. The membrane is ozone resistant and equipped with 8 center placed water drain holes.



All 36 springs are made of stainless steel to ensure durability and excellent corrosion resistance. The steel wire is 3,2 mm thick and the last five windings are cone shaped to ensure long lifetime of the jumper.



Las losetas están moldeadas en caucho reciclado granulado gris (SBR / NR), y el logotipo de KOMPAN está hecho de monómero de etileno propileno dieno EPDM. Dentro de cada una de las losetas de caucho hay una placa de acero galvanizado en caliente de 3 mm.



All steel components are manufactured from carbon steel S235 in a thickness of 3 mm. Side panels, support walls for top frame, plates bended with SBR and plates flat for in-situ surfacing are hot dip galvanized.



As a unique feature the SBR tiles can be removed for cleaning and service. By loosen six screws the SBR tile can be lifted up to open and gain access to the springs (see instruction on KOMPAN Master).



El elemento doble ROSTA está hecho de hierro fundido y galvanizado en caliente antes de pintarlo. Esto asegura que el elemento ROSTA sea una junta elástica sin mantenimiento que se puede mover en un rango de movimiento de 250 en cualquier dirección. Ambas oscilaciones tienen una rigidez diferente, la diferencia es del 45%.

Número de artículo FSW23400-0902

Información de instalación

Altura máxima de caída	100 cm
Área de seguridad	17,5 m ²
Horas de instalación	5,6
Volumen de excavación	1,24 m ³
Volumen de hormigón	1,06 m ³
Profundidad de anclaje	90 cm
Peso del envío	440 kg
Opciones de anclaje	Enterrar <input checked="" type="checkbox"/>

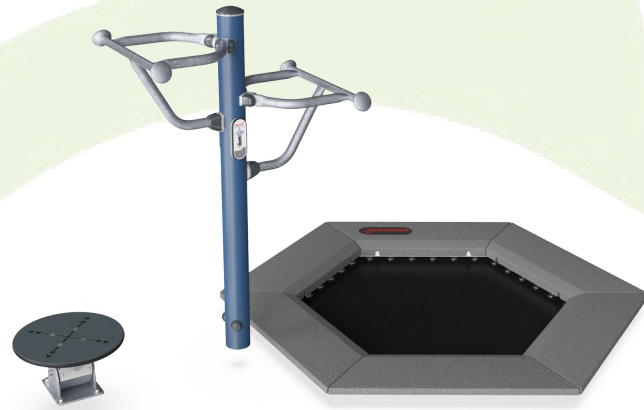
Garantías

Muelles de puente	2 años
Material de la cama de salto	2 años
Post	10 años
Elemento ROSTA	2 años
Piezas de repuesto garantizadas	10 años



Sustainability Data

FSW234



Cuna a puerta A1-A3	Emisión total CO ₂	CO ₂ e/kg	Materiales Reciclados
	kg de CO ₂ e	kg de CO ₂ e/kg	%
FSW23400-0902	557,34	2,33	56,72

El marco general aplicado para estos factores es la Declaración Ambiental de Producto (EPD), que cuantifica "la información ambiental sobre el ciclo de vida de un producto y permite realizar comparaciones entre productos que cumplen la misma función" (ISO, 2006). Esto sigue la estructura y aplica un enfoque de evaluación del ciclo de vida a toda la etapa del producto, desde la materia prima hasta la fabricación (A1-A3))

Kompan A/S
C.F. Tietgens Boulevard 32C
DK-5220 Odense SØ
Denmark



Verification of CO₂ calculation of: Fitness



Data version no. 2023-10-05

The CO₂ calculation and data are in compliance with the principles of a carbon footprint impact according to the GHG protocol (Greenhouse Gas Protocol), Scope 3, cradle to gate related to all individual components in the product category: "Fitness" represented by item no.: FAZ10100-0900.

(Scope 3 emissions include emission sources in the upstream and downstream value chain).

Date: 30. October 2023 | Valid until: 30. October 2025

Verified by:

Julie Marie Vejsgaard Larsen, LCA & EPD Consultant

Verification based on report: Validation of CO₂ calculation of 9 categories of Kompan product line, version 1.0, prepared by: Bureau Veritas HSE, Denmark: Julie M. V. Larsen.

Publication date: 30. October 2023

By Bureau Veritas HSE
www.bureauveritas.dk
+45 7731 1000

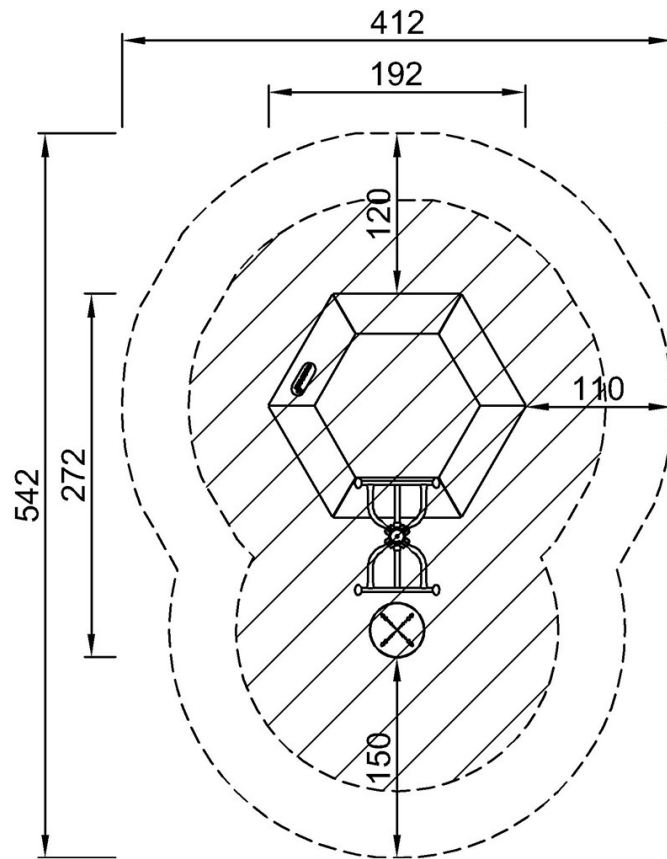


Fitness jumper wobble

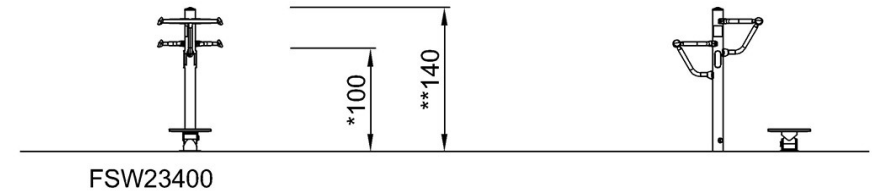
FSW234

* Altura Máx. de caída | ** Altura total | *** Área de seguridad

* Altura Máx. de caída | ** Altura total



FSW23400
*100cm
**140cm
***17.5m²



[Haga clic para ver VISTA SUPERIOR](#)

[Haga clic para ver VISTA LATERAL](#)