

Kasteel - Wachttore met netbrug

PCM201721

KOMPAN
Let's play

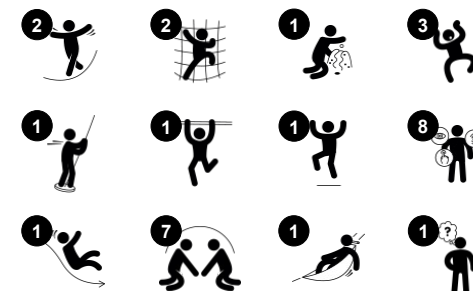


Actief spelen is leuk en leerzaam: Kasteel - wachttore met netbrug biedt allerlei speelmogelijkheden die jonge kinderen ontzettend leuk vinden en die goed zijn voor hun ontwikkeling. Ze trainen hun motorische vaardigheden wanneer ze naar boven klimmen, door de klimnetten klauteren, en via de brandweerstang of glijbaan naar beneden glijden. De twee ingangen waarlangs kinderen naar boven kunnen klimmen, hebben een wisselende moeilijkheidsgraad. De trap naar de toren is speciaal ontworpen voor kinderen uit

deze leeftijdscategorie. Hierdoor leren ze traplopen, een belangrijke en alledaagse activiteit. Het hellende klimnet beklimmen is moeilijker, en vergt meer concentratie. Dit stimuleert de ontwikkeling van proprioceptie en bilaterale coördinatievaardigheden. Deze vaardigheden zijn belangrijk voor een soepele en krachtige motoriek. Op de hellende brug kun je via het net helemaal naar beneden kijken. Dit stimuleert de ontwikkeling van ruimtebesef en evenwichtsgevoel. Een glijtochtje met de glijbaan of de

brandweerstang brengt kinderen weer terug naar beneden. Glijden stimuleert de ontwikkeling van evenwichtsgevoel en een goede lichaamshouding, waardoor kinderen fysiek zelfvertrouwen ontwikkelen. Onder de wachttore is een leuke speelruimte met een bankje en een verborgen schatkist. Deze speelelementen stimuleren de creativiteit en verbeeldingskracht en bieden een prachtig decor voor toneelspelletjes. Dit bevordert de sociale interactie en stimuleert de taalontwikkeling.

Item nummer PCM201721-0901	
Algemene Product Informatie	
Afmetingen LxBxH	350x335x410 cm
Leeftijdsgroep	2+
Speelcapaciteit	16
Kleuropties	●



De gegevens kunnen zonder voorafgaande kennisgeving worden gewijzigd.

Kasteel - Wachttore met netbrug

PCM201721



Panelen van 19mm EcoCore™. EcoCore™ is een uiterst duurzaam, milieuvriendelijk materiaal. Het is recyclebaar na gebruik en gemaakt van +95% gerecycled post-consumer materiaal van voedselverpakkingsafval.



De hoofdstaanders met thermisch verzinkte stalen voet zijn verkrijgbaar in de verschillende materialen: Keteldrukgeïmpregneerde grenenhouten palen, binnen- en buitenzijde thermisch verzinkt staal met poedercoating of loodvrij aluminium met geanodiseerde gekleurde coating.



Alle platformen worden ondersteund door speciale, koolstofarme profielen met meerdere bevestigingsopties. De grijsgekleurde, gegoten PP platformen zijn gemaakt van 75% post-consumer materiaal en zijn voorzien van een antisliptextuur.

Item nummer PCM201721-0901

Installatie informatie

Max. valhoogte	118 cm
Veiligheidszone	30,9 m²
Totale installatietijd	18,0 uren
Graafwerk (vol.)	1,31 m³
Benodigd beton	0,36 m³
Verankeringsdiepte	90 cm
Verzendingsgewicht	482 kg
Verankeringsopties	Ingegraven ✓ Oppervlak ✓

Garantie informatie

EcoCore HDPE	Levenslang
Staander	10 jaar
PP-decks	10 jaar
Touwen en netten	10 jaar
Gegarandeerde reserveonderdelen	10 jaar



De glijbanen zijn leverbaar in verschillende materialen en kleuren: Rechte of gebogen gegoten PE-glijbanen in de kleur geel of grijs. Of volledig roestvast staal uit één stuk voor een meer vandalismebestendige oplossingen.



De roestvast stalen speelelementen zijn gemaakt van hoogwaardig roestvast staal. Het staal wordt na de productie gereinigd door middel van een volledig beitsproces om een glad en schoon glijvlak te garanderen.



Netten en kabels zijn gemaakt van UV-bestendig PA met interne staalkabelversterking. De kabel is behandeld om een sterke verbinding te creëren tussen staal en kabel, wat leidt tot een goede slijtvastheid.



Duurzaamheidsgegevens

PCM201721



Wieg tot poort A1-A3	Totale CO ₂ -uitstoot	CO ₂ e/kg	Gerecycleerde materialen
	kg CO ₂ e	kg CO ₂ e/kg	%
PCM201721-0901	822,89	2,21	62,80

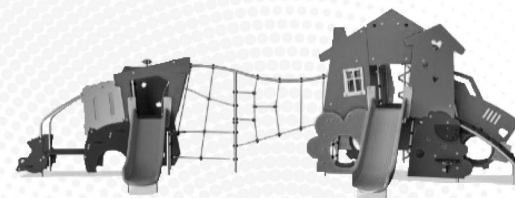
Het algemene kader dat voor deze factoren wordt toegepast is de Environmental Product Declaration (EPD), die "milieu-informatie over de levenscyclus van een product kwantificeert en vergelijkingen mogelijk maakt tussen producten die dezelfde functie vervullen" (ISO, 2006). Dit volgt de structuur en past een levenscyclus beoordelingsbenadering toe op de gehele productfase van grondstof tot product (A1-A3).

Kompan A/S

C.F. Tietgens Boulevard 32C
DK-5220 Odense SØ
Denmark



Verification of CO₂ calculation of: Themed play systems



Data version no. 2023-10-05

The CO₂ calculation and data are in compliance with the principles of a carbon footprint impact according to the GHG protocol (Greenhouse Gas Protocol), Scope 3, cradle to gate related to all individual components in the product category: "Themed play systems" represented by item no.: MSC641100-3717P.

(Scope 3 emissions include emission sources in the upstream and downstream value chain).

Date: 30. October 2023 | Valid until: 30. October 2025

Verified by:

Julie Marie Vejsgaard Larsen, LCA & EPD Consultant

Verification based on report: Validation of CO₂ calculation of 9 categories of Kompan product line, version 1.0, prepared by: Bureau Veritas HSE, Denmark: Julie M. V. Larsen.

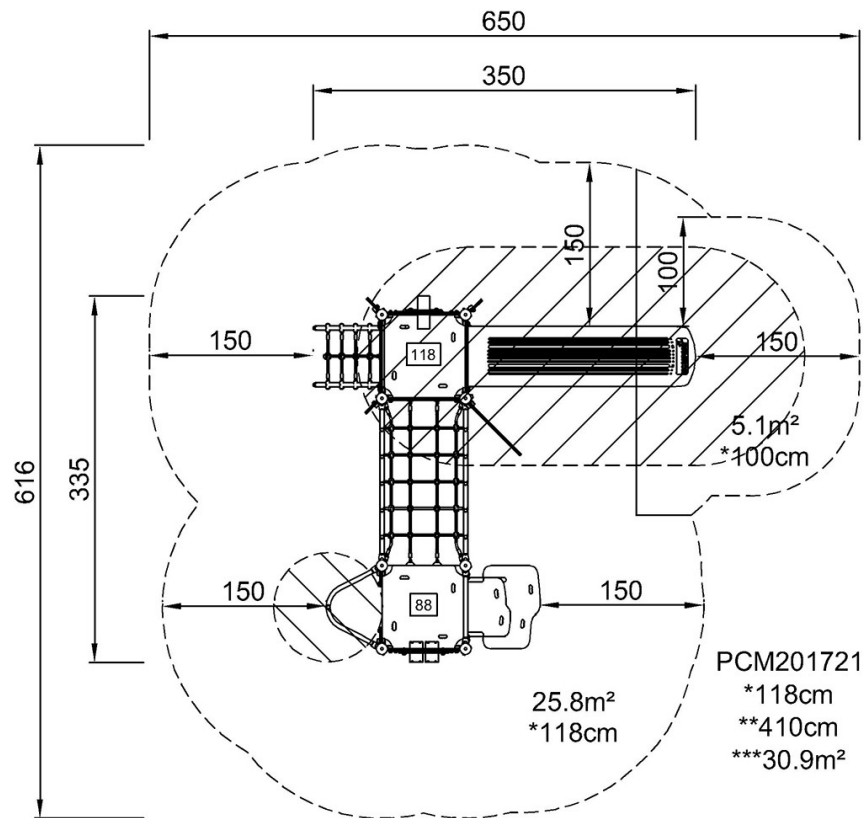
Publication date: 30. October 2023

By Bureau Veritas HSE
www.bureauveritas.dk
+45 7731 1000



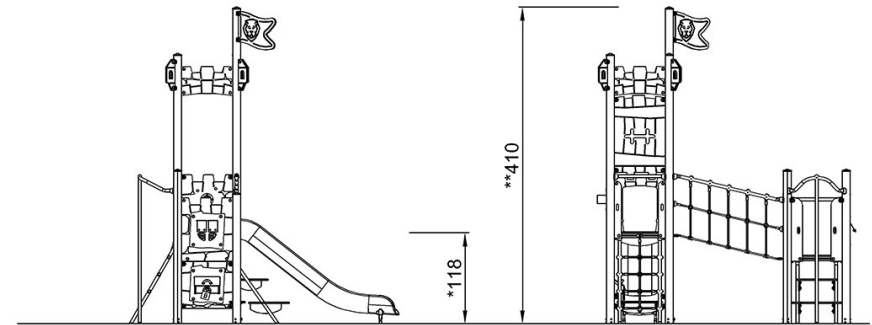
PCM201721

Max. valhoogte | Totale Hoogte | Veiligheidszone



[Bekijk BOVENAANZICHT](#)

Max. valhoogte | Totale Hoogte



PCM201721

[Bekijk ZIJAANZICHT](#)