

# Sjöfararen

PCE100131

**KOMPANI**  
Let's play




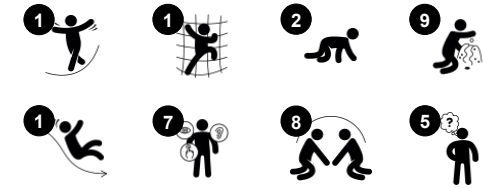
Sjöfararen har en mycket tilltalande design med runda former och starka färger. Här kan små barn leka länge och de ålderanpassade aktiviteterna uppmuntrar de att komma tillbaka, om och om igen. Sjöfararen har tre våningar av lek och på marknivå finns sandtrattar, som stimulerar barnens förståelse för objekt och logiskt tänkande. Panelerna har rörliga föremål

som går att förflytta från både insida och utsida. Detta tränar barnens finmotorik, logiska tänkande och förmåga att turas om. Att rutscha ner från Sjöfararens topp är både roligt och utvecklar sinne för balans och rum.

Artikelnr. PCE100131-0602

## Generell produktinformation

Dimension LxWxH	367x295x343 cm
Åldersgrupp	1+
Kapacitet (användare)	15
Färgalternativ	



# Sjöfararen

PCE100131

**KOMPANI**  
Let's play



## Fönsterbubbla

**Socioemotionell:** social interaktion mellan ut- och insida. **Kognitiv:** förvränger ljudet av rösten och utvecklar logiskt tänkande.



## Tratt

**Socioemotionell:** samarbete och turas om när barnen håller vatten eller material i tratten. **Kognitiv:** att passera material genom trattar stödjer barnens logiska tänkande och för yngre barn förståelsen för objektens beständighet.



## Rutsch

**Fysisk:** att rutscha utvecklar rumsuppfattning och sinne för balans. Att sitta upp och åka ner tränar magmuskler. **Socioemotionell:** empati utvecklas genom att turas om. **Kognitiv:** små barn utvecklar förståelse för rum, fart och avstånd när de rutschar ner fort.



## Blommor panel

**Socioemotionell:** tvåsidigheten uppmuntrar samarbete och möjliggör parallelllek. **Kognitiv:** förståelse för orsak och verkan genom att flytta blommorna i spåren och därmed åstadkomma ljud. **Kreativ:** blommorna kan placeras i olika positioner.



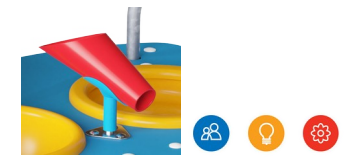
## Bänk

**Socioemotionell:** en fin mötesplats att dela upplevelsen från båda sidor, vilket skapar ett socialt scenario där kommunikation och samarbete uppmuntras.



## Kuggghjul

**Socioemotionell:** samarbete och förmåga att turas om övas. **Kognitiv:** förståelse för orsak och verkan, logiskt tänkande.

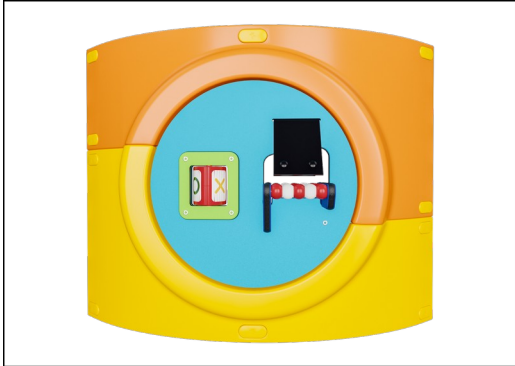


## Föränderlig sandtratt

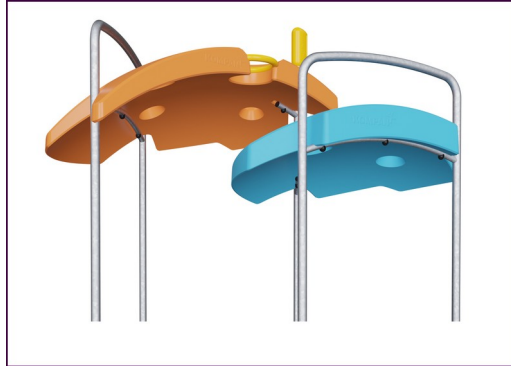
**Socioemotionell:** samarbete och att turas om när barnen håller vatten eller material i tratten. **Kognitiv:** att låta material passera genom trattar utvecklar barns logiska tänkande, för yngre barn förståelsen för objektpermanens: att material inte försvinner, utan rinner igenom. **Kreativ:** sandtratten kan vridas, nya riktningar på vattnet.

# Sjöfararen

PCE100131



De böjda ELEMENTS-panelerna är gjutna av UV-stabiliserad återvinningsbar PE med 33% post consumer återvunnet material. Med flera alternativ för inbyggda lekfunktioner som också säkerställer en stark panellösning. De raka panelerna är tillverkade av KOMPAN 19 mm HDPE EcoCore™ som är ett mycket hållbart, miljövänligt och återvinningsbart material tillverkat av +95% PCM.



ELEMENTS tak är tillverkade av återvinningsbar PE tillverkad av 33% återvunnet material med en minsta vägg tjocklek på 5 mm för att säkerställa hög hållbarhet i alla klimat runt om i världen. Stålröret är varmförzinkade på in- och utsidan för maximal hållbarhet.



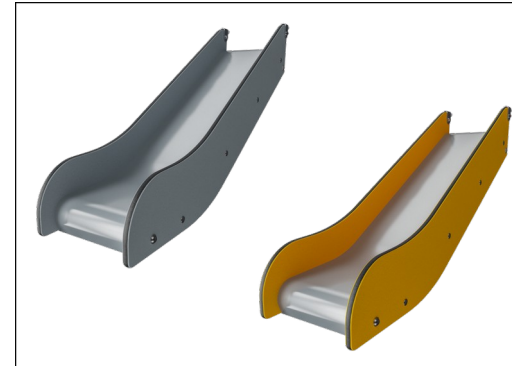
ELEMENTS-produkter finns i tre olika färgkombinationer: klassisk blå & grön, blommig orange & gul, naturlig lime och grön.



Huvudstolparna är tillverkade av högkvalitativt förzinkat stål med pulverlackerad toppfinish. Stolparnas toppar är förslutna med lock av UV-stabiliserad nylon (PA6). De gråfärgade gjutna golven är tillverkade av 75% PP-material från konsumentavfall med ett halkfritt mönster och en strukturerad yta. Alla golv bärs upp av unikt utformade aluminiumprofiler med låg kolhalt och flera fästalternativ.



ELEMENTS gummimembran är transportband gjort på lager av gummi blandning av naturgummi och SBR gummi, och armerad med lager av Polyeten och Polyamid. Tjockleken på 8mm säkerställer hög hållbarhet i alla miljöer.



Den specialdesignade rutschkanan för barn under 2 år enligt ASTM F2373 är tillverkad av EcoCore™-sidopaneler av 95% återvunnet avfall och en gjuten PE-rutschkana.

Artikelnr. PCE100131-0602

## Installationsinformation

Max. fallhöjd	100 cm
Säkerhetsområde	26,8 m <sup>2</sup>
Total installationstid	16,9
Grävdjup (volym)	0,59 m <sup>3</sup>
Betong (volym)	0,30 m <sup>3</sup>
Stolpdjup (standard)	60 cm
Fraktvikt	452 kg
Förankring	Ytmonterin g ✓
	Nedgrävning ✓

## Information om garanti

Böjda paneler	10 år
EcoCore HDPE	Livstidsgaranti
Stolpar	10 år
PP-plattformar	10 år
Reservdelar garanterade	10 år



# Hållbarhetsdata

PCE100131



Cradle to Gate A1-A3	Totalt CO <sub>2</sub> -utsläpp	CO <sub>2</sub> e per kg	Återvunna material
	kg CO <sub>2</sub> e	kg CO <sub>2</sub> e/kg	%
<b>PCE100131-0602</b>	879,51	2,61	49,54

Det övergripande ramverket som tillämpas för dessa faktorer är miljövarudeklarationen (EPD, Environmental Product Declaration), som kvantifierar "miljöinformation om produktens livscykel och möjliggör jämförelser av produkter som uppfyller samma funktion" (ISO, 2006). Denna struktur följer här och använder en livscykelanalys för hela produktstadiet från råmaterial till färdig produkt (A1-A3).

## Kompan A/S

C.F. Tietgens Boulevard 32C  
DK-5220 Odense SØ  
Denmark



## Verification of CO<sub>2</sub> calculation of: Play systems



Data version no. 2023-10-05

The CO<sub>2</sub> calculation and data are in compliance with the principles of a carbon footprint impact according to the GHG protocol (Greenhouse Gas Protocol), Scope 3, cradle to gate related to all individual components in the product category: "Play systems" represented by item no.: PCM200321-0950.

(Scope 3 emissions include emission sources in the upstream and downstream value chain).

**Date: 30. October 2023 | Valid until: 30. October 2025**

Verified by:

Julie Marie Vejsgaard Larsen, LCA & EPD Consultant

Verification based on report: Validation of CO<sub>2</sub> calculation of 9 categories of Kompan product line, version 1.0, prepared by: Bureau Veritas HSE, Denmark: Julie M. V. Larsen.

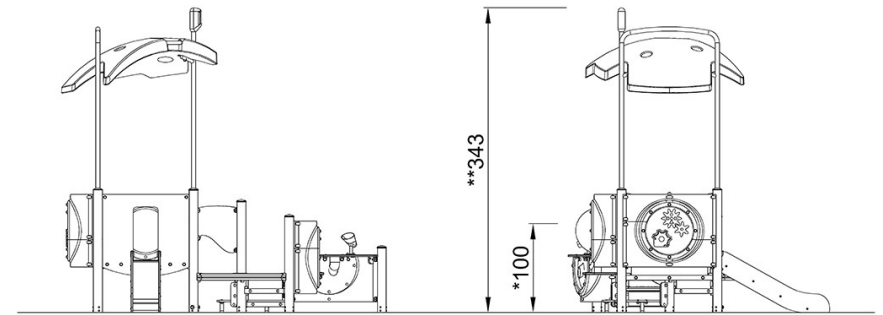
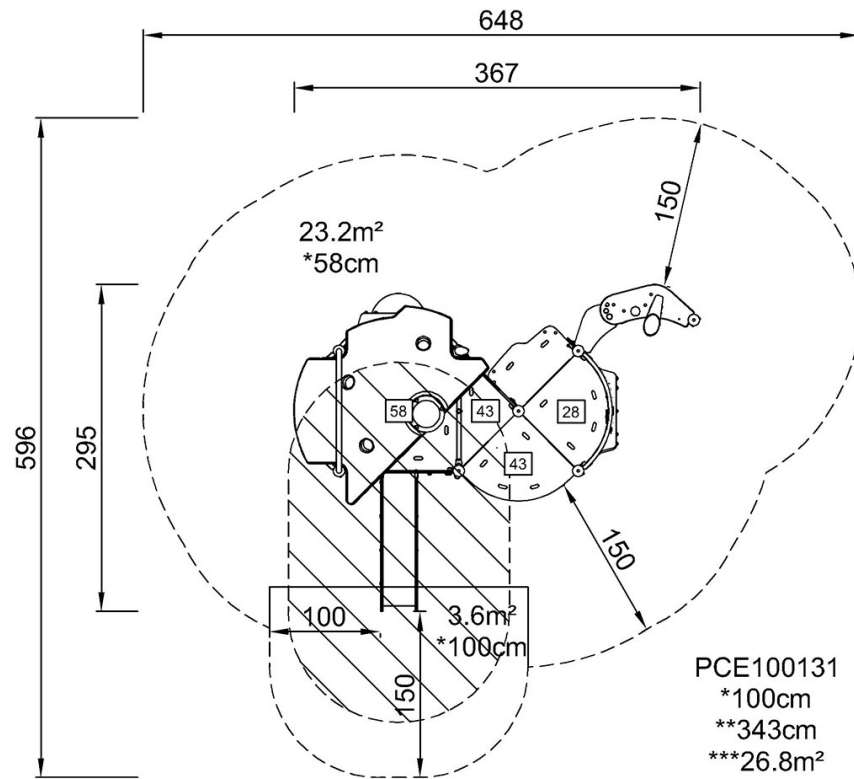
**Publication date: 30. October 2023**

By Bureau Veritas HSE  
www.bureauveritas.dk  
+45 7731 1000



\* Max fallhöjd | \*\* Totalhöjd | \*\*\* Säkerhetsyta

\* Max fallhöjd | \*\* Totalhöjd



[Klicka för att se TOP VIEW](#)

[Klicka för att se SIDE VIEW](#)