

# SkyTwister, fyzický

COR29900

**KOMPANI**  
Let's play



Wow! SkyTwister Physical je herní magnet nabitý zajímavými a pestrými aktivitami pro děti. Zkroucený rám nabízí bohatou škálu lezení a kymácejících se výšek, které děti přitahují a pobízí je k opětovné návštěvě. Kymácející se smyčka na úrovni terénu vyzývá k přestávce, a řada zavěšených lan nabízí kymácející se sedadla a možnost vyšplhání. V kombinaci se šikmými horizontálními sítěmi

nabízí spodní úroveň SkyTwister lákavé, pestré a příjemné místo setkání pro všechny. Při kymácení a lezení na SkyTwister děti intenzivně trénují klíčové motorické dovednosti a hlavní svaly zábavným způsobem. Tyto klíčové motorické dovednosti budují schopnost pohybovat se sebevědomě a bezpečně po celém světě. Navíc lezení posiluje všechny hlavní svalové skupiny. Na vrcholu Twisted

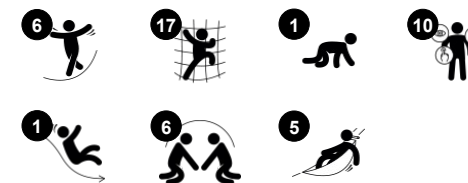
Tower čeká fascinující cíl: úžasný výhled a místo setkání na skákací membránové podlaze. Transparentnost Twisted Tower, odspodu nahoru, z ní dělá herní jednotku pro intenzivní spolupráci, ohleduplnost a komunikaci napříč úrovněmi a aktivitami. Místo, kde se snadno spřátelíte.



Položka č. COR299001-0405

## Obecné informace o produktu

Rozměry DxŠxV	552x861x503 cm
Věková skupina	5+
Kapacita (uživatelé)	30
Možnosti barev	●



# SkyTwister, fyzický

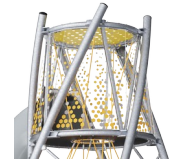
COR29900

**KOMPANI**  
Let's play



## Tunelová skluzavka

**Fyzická:** sliding develops spatial awareness and a sense of balance. Furthermore, the core muscles are trained when sitting upright going down. **Sociálně-emocionální:** thrill when going down fast. Empathy stimulated by turn-taking.



## Zakroucený vrchol věže

**Sociálně-emocionální:** the soft, bouncy floored-meeting point placed up high adds a feeling of achievement to meeting friends here. The entry trains turn-taking skills and empathy.



## Zašívárna

**Fyzická:** sitting and lying enjoying the swaying movements stimulate the sense of balance. **Sociálně-emocionální:** meeting, taking a break is invited. Turn-taking supports the skills necessary to learn how to avoid conflicts.



## Lano s gumovým diskem

**Fyzická:** children develop cross-body coordination and muscle strength when stepping onto the disc and climbing the rope. Their sense of balance is trained when swaying gently. The sense of balance is important for instance for being able to sit still. **Sociálně-emocionální:** socializing and turn-taking when deciding who should sit here.



## Ufo

**Fyzická:** sense of balance when sitting, swaying. Arm and leg muscles develop when holding tight, climbing up.

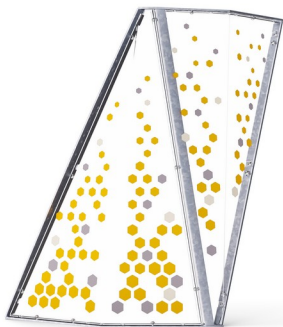


## Vnitřní lezecká síť

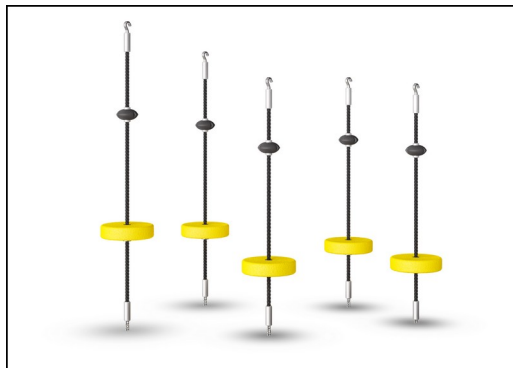
**Fyzická:** children develop cross-body coordination and muscle strength. The big meshes allow for climbing and crawling through, training proprioception and spatial awareness. **Sociálně-emocionální:** velké oka jsou uzpůsobena tak, aby mohlo sedět více dětí pohromadě a sdílet je.

# SkyTwister, fyzický

COR29900



Grafické panely jsou vyrobeny z kvalitního polykarbonátu o tloušťce 6mm. Grafický tisk se skládá z vnitřní vrstvy, což je obraz a vnější průhledné vrstvy, která funguje jako ochrana. PC panel i lak na vodní bázi jsou UV stabilizované, aby se zabránilo vyblednutí tisku.



Plně nabarvené pryžové disky EPDM s hladkým povrchem. Tvarovaná EPDM obklopuje žárově zinkované ocelové jádro, které zajišťuje jak stabilitu disků, tak trvalé připevnění k lanu.



Hangout lenošky navržené se svařeným rámem ze dvou ocelových kroužků, které jsou žárově pozinkované a práškově lakované. Membrána je vyrobena z pogumovaného materiálu odolnému proti tření v kvalitě dopravního pásu s vynikající UV odolností.

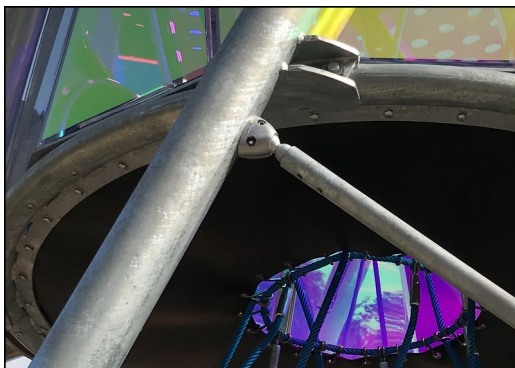
Položka č. COR299001-0405

## Informace o instalaci

Maximální výška pádu	245 cm
Bezpečnostní povrchová plocha	49,9 m <sup>2</sup>
Celková doba instalace	35,2
Objem výkopu	9,60 m <sup>3</sup>
Objem betonu	3,40 m <sup>3</sup>
Hloubka základu (standard)	90 cm
Hmotnost dodávky	1.990 kg
Možnosti ukotvení	V zemi ✓

## Informace o záruce

Galvanizovaná ocel	Celoživotní
Lakovaná horní vrstva	10 let
Lana & síť	10 let
Zaručené náhradní díly	10 let
Komponenty z nerezové oceli	Celoživotní



Ocelové povrchy jsou žárově zinkovány uvnitř i vně bez obsahu olova. Galvanizace má vynikající vnější odolnost proti korozi ve vnějším prostředí a vyžaduje nízkou údržbu.



Zakřivená i rovná tunelová skluzavka z PE nebo z nerezové oceli podepřená několika ocelovými tyčemi ke středovému ocelovému sloupku. Skluznice jsou navrženy s dokonalou křivkou a sklonem pro hravou jízdu.



Lana jsou varobena z UV stabilizovaných PES pramenů s vnitřní výztuží z ocelových lan. Polyesterová příze je z více než 95 % tvořena post-spotřebními materiály a je indukčně natavena na každé vlákno. Lana jsou vysoce odolná proti opotřebení a vandalismu a v případě potřeby je lze vyměnit na místě.



# Data o Udržitelnosti

COR29900



Výrobní cyklus A1-A3	Celkové emise CO <sub>2</sub>	CO <sub>2</sub> e na kg	Recyklované materiály
	kg CO <sub>2</sub> e	kg CO <sub>2</sub> e/kg	%
<b>COR299001-0405</b>	4.327,38	2,91	43,21

Celkovým rámcem uplatňovaným pro tyto faktory je Environmentální prohlášení o produktu (EPD), které kvantifikuje „environmentální informace o životním cyklu produktu a umožňuje srovnání mezi produkty, které plní stejnou funkci“ (ISO, 2006). Řídí se vnitřním uspořádáním a uplatňuje přístup k posuzování životního cyklu po celou fázi produktu od suroviny až po dokončení výroby (A1-A3).

## Kompan A/S

C.F. Tietgens Boulevard 32C  
DK-5220 Odense SØ  
Denmark



## Verification of CO<sub>2</sub> calculation of: Corocord



Data version no. 2023-10-05

The CO<sub>2</sub> calculation and data are in compliance with the principles of a carbon footprint impact according to the GHG protocol (Greenhouse Gas Protocol), Scope 3, cradle to gate related to all individual components in the product category: "Corocord" represented by item no.: COR314011-1101.

(Scope 3 emissions include emission sources in the upstream and downstream value chain).

**Date: 30. October 2023 | Valid until: 30. October 2025**

Verified by:

Julie Marie Vejsgaard Larsen, LCA & EPD Consultant

Verification based on report: Validation of CO<sub>2</sub> calculation of 9 categories of Kompan product line, version 1.0, prepared by: Bureau Veritas HSE, Denmark: Julie M. V. Larsen.

**Publication date: 30. October 2023**

By Bureau Veritas HSE  
www.bureauveritas.dk  
+45 7731 1000

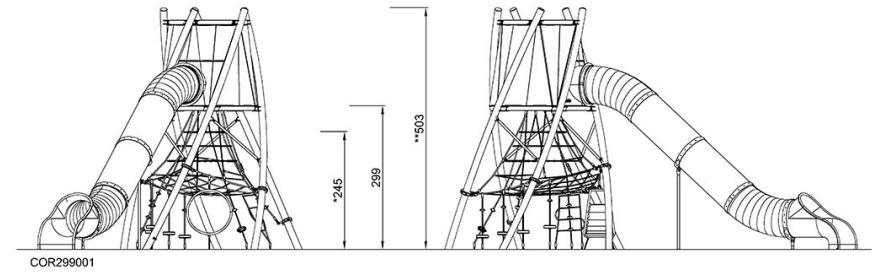
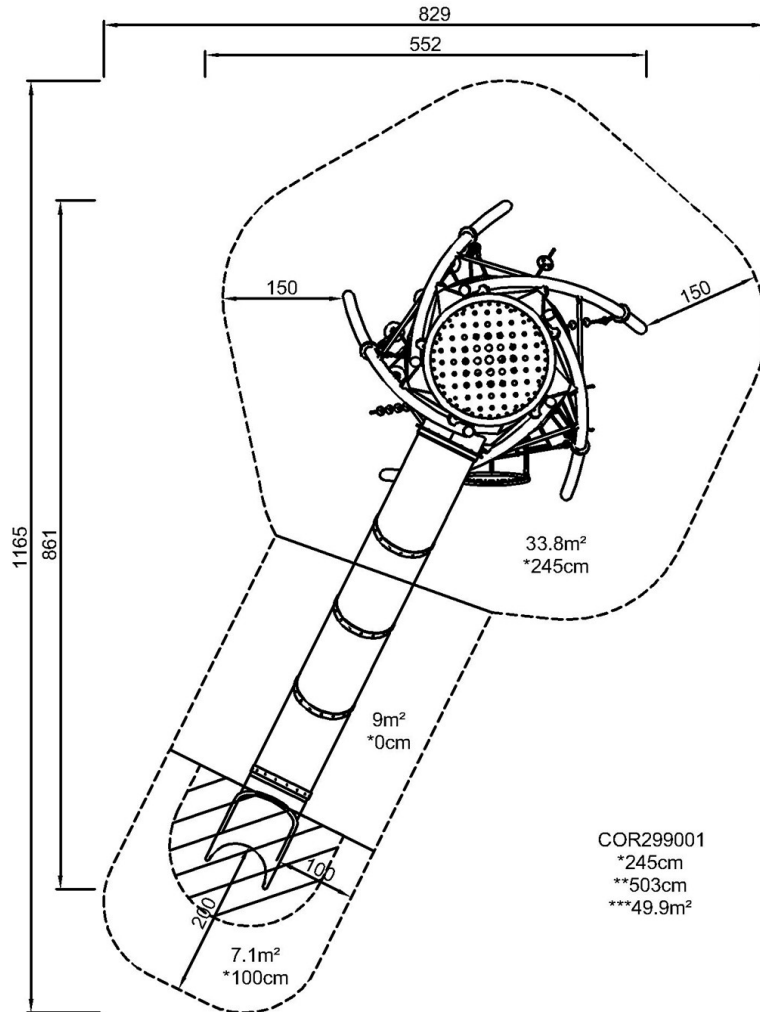


# SkyTwister, fyzický

COR29900

\* Maximální výška pádu | \*\* Celková výška | \*\*\* Bezpečnostní povrchová plocha

\* Maximální výška pádu | \*\* Celková výška



[Kliknutím zobrazíte poměr zobrazení POHLED SHORA](#)

[Kliknutím zobrazíte poměr stran BOČNÍ POHLED](#)