

Speeltoren L, met klimnet en glijbaan

KPL1014

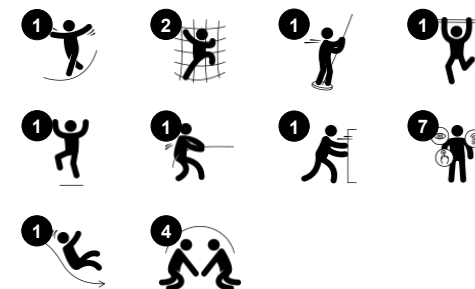
KOMPAN
Let's play



Item nummer KPL101411-0901

Algemene Product Informatie

Afmetingen LxBxH	323x334x232 cm
Leeftijdsgroep	2+
Speelcapaciteit	9
Kleuropties	● ●



"De Speeltoren met klimnet en glijbaan biedt divers spel met mogelijkheden voor kinderen om te klimmen, te strekken en te glijden. Dit speeltoestel motiveert kinderen door variatie en getrapte uitdagingen bij het beklimmen van de toren en het klimnet. Klimmen versterkt de spieren en helpt bij het ontwikkelen van coördinatievaardigheden. Dit verbetert het vermogen van een kind om beide kanten van zijn hersenen te gebruiken. Op het platform is

het uitzicht adembenemend en overziet het de speeltuin. Glijden is voor de kleinere kinderen nog spannend. Het ondersteunt ook de lichaamshouding en het evenwicht, belangrijke vaardigheden voor opgroeiende kinderen. Deze vaardigheden vormen de basis voor alle andere fysieke behendigheden en helpen bij het opbouwen van zelfvertrouwen. De Simply Play speeltorens hebben een eenvoudig ontwerp, maar dat zegt niets over

hun speelwaarde. Deze speelconstructies zijn geliefd bij kinderen en geweldig voor ontwerpers vanwege de flexibiliteit. De Simply Play speeltorens kunnen aangepast worden zodat ze overeenkomen met de specifieke behoeften van de gebruikers. Kies een passende basis en start met het ontwerpen van een uniek speeltoestel."

Speeltoren L, met klimnet en glijbaan

KPL1014



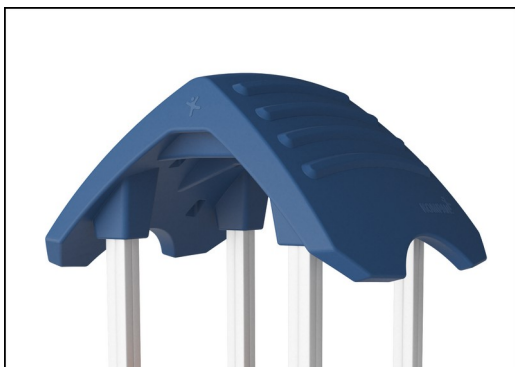
Panelen van 19mm EcoCore™. EcoCore™ is een uiterst duurzaam, milieuvriendelijk materiaal. Het is recyclebaar na gebruik en gemaakt van +95% gerecycled post-consumer materiaal van voedselverpakkingsafval.



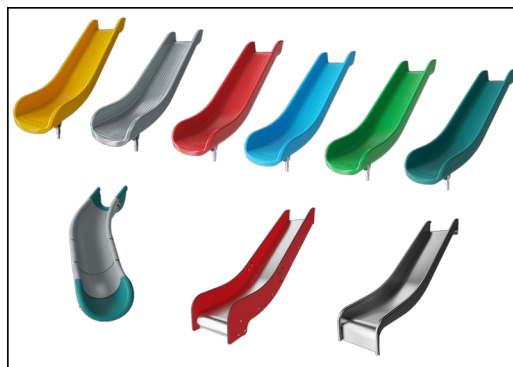
De centrale staanders van grenenhout of aluminium zijn allemaal voorzien van thermisch verzinkte stalen voetstukken. De stalen voetstukken verhogen de palen 20 mm van het maaiveld om contact met het oppervlaktemateriaal te vermijden.



Vloeren en paneelactiviteiten zijn beschikbaar in twee soorten materiaal: Waterdichte multiplex vloeren met een dikte van 21,5 mm uit grenen en elzenhout met aan beide zijden voorzien van een antisliplaag. Hogedruklaminaat HPL dikte 17,8mm met antislip oppervlaktestructuur volgens EN 438-6.



De grote holle componenten zijn gemaakt van 100% recyclebaar PE. Het getoonde dak is uit één stuk gegoten met een minimale wanddikte van 5,5mm. Dit waarborgt een hoge mate van duurzaamheid, in alle klimaten wereldwijd.



De glijbanen zijn beschikbaar in zes verschillende kleuren en drie materiaalsoorten: Rechte of gebogen PE glijbanen, uit één stuk gegoten, gemaakt van 33% gerecycled post-consumer materiaal. Gecombineerd, met Ecocore™ zijwanden en RVS. Of volledig in RVS en uit één stuk, voor vandalismebestendiger oplossingen.



Klimnetten zijn gemaakt van UV-bestendig PA-touw met een interne staalkabelversterking. Het touw is inductief behandeld om een maximale fixatie tussen staal en touw te verkrijgen wat een uitstekende slijtvastheid oplevert. Alle touwverbinders zijn gemaakt van 100% recyclebaar PA-materiaal.

Item nummer KPL101411-0901

Installatie informatie

Max. valhoogte	118 cm
Veiligheidszone	26,3 m²
Totale installatietijd	10,3
Graafwerk (vol.)	1,08 m³
Benodigd beton	0,00 m³
Verankeringsdiepte	90 cm
Verzendingsgewicht	223 kg
Verankeringsopties	In-ground ✓ Oppervlak ✓

Garantie informatie

Aluminum	15 jaar
EcoCore HDPE	Levenslang
Grenenhout	10 jaar
Touwen en netten	10 jaar
Gegarandeerde reserveonderdelen	10 jaar



Sustainability Data

KPL1014



Cradle to Gate A1-A3	Total CO ₂ emission	CO ₂ e/kg	Recycled materials
	kg CO ₂ e	kg CO ₂ e/kg	%
KPL101411-0901	300,63	1,77	29,64

The overall framework applied for these factors is the Environmental Product Declaration (EPD), which quantifies "environmental information on the life cycle of a product and enable comparisons between products fulfilling the same function" (ISO, 2006). This follows the structure and applies a Life-Cycle Assessment approach to the entire Product stage from raw material through manufacturing (A1-A3))

Kompan A/S

C.F. Tietgens Boulevard 32C
DK-5220 Odense SØ
Denmark



Verification of CO₂ calculation of: Play systems



Data version no. 2023-10-05

The CO₂ calculation and data are in compliance with the principles of a carbon footprint impact according to the GHG protocol (Greenhouse Gas Protocol), Scope 3, cradle to gate related to all individual components in the product category: "Play systems" represented by item no.: PCM200321-0950.

(Scope 3 emissions include emission sources in the upstream and downstream value chain).

Date: 30. October 2023 | Valid until: 30. October 2025

Verified by:

Julie Marie Vejsgaard Larsen, LCA & EPD Consultant

Verification based on report: Validation of CO₂ calculation of 9 categories of Kompan product line, version 1.0, prepared by: Bureau Veritas HSE, Denmark: Julie M. V. Larsen.

Publication date: 30. October 2023

By Bureau Veritas HSE
www.bureauveritas.dk
+45 7731 1000

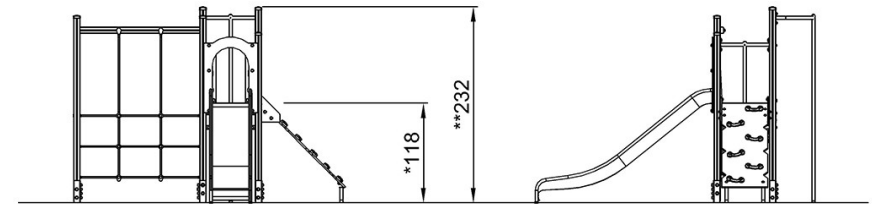
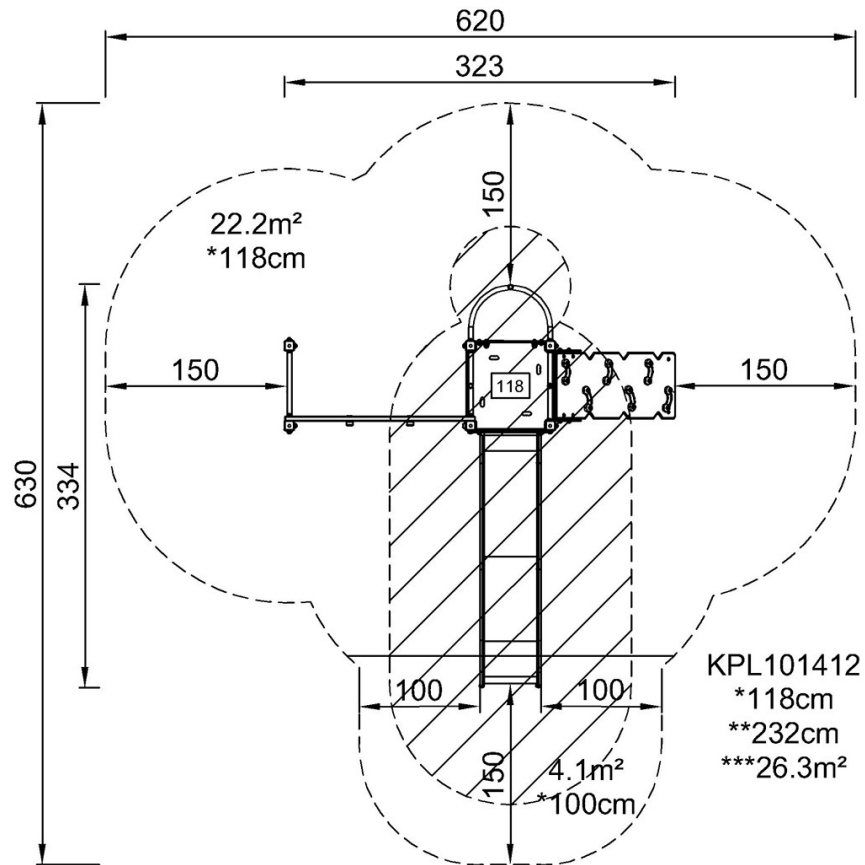


Speeltoren L, met klimnet en glijbaan

KPL1014

Max. valhoogte | Totale Hoogte | Veiligheidszone

Max. valhoogte | Totale Hoogte



KPL101412

[Bekijk BOVENAANZICHT](#)

[Bekijk ZIJAAANZICHT](#)