

# Dvojitá věž s pavoučí sítí

NRO2003

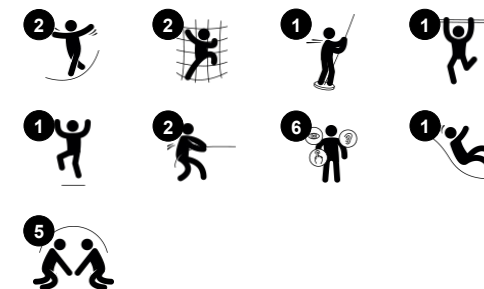
**KOMPANI**  
Let's play



Položka č. NRO2003-1021

## Obecné informace o produktu

Rozměry DxŠxV	648x652x308 cm
Věková skupina	4+
Kapacita (uživatelé)	15
Možnosti barev	



Dvě věže se čtvercovými a trojúhelníkovými platformami propojenými kmenem stromu. Vybaveny velkou pavoučí sítí, požární tyčí a aktivitami na síti. Produkt je k dispozici ve 3 verzích: 1: Nešetřené akátové dřevo 2: Hnědé olejované dřevo. 3: Kombinace barvy a nezpracovaného dřeva. FSC® certifikované (FSC® C004450) akátové dřevo na vyžádání.



# Dvojitá věž s pavoučí sítí

NRO2003



## Skluzavka

**Fyzická:** sliding develops spatial awareness and a sense of balance. Furthermore, the core muscles are trained when sitting upright going down. **Sociálně-emocionální:** empathy stimulated by turn-taking.



## Síťový most

**Fyzická:** children develop spatial awareness in the open net. **Sociálně-emocionální:** interaction with children outside, socializing. Cooperation and consideration, e.g. when passing others.



## Hasičská tyč

**Fyzická:** coordination is supported when going down, as well as arm and core muscles. Landing strengthens bone density, which is built for life in early childhood. **Sociálně-emocionální:** střídání a riskování.



## Svislá pavoučí síť

**Fyzická:** cross coordination is supported when crawling through, over and across the net. This supports the cooperation of left and right brain half, important for skills such as reading. The core, arm and leg muscles are strengthened. **Sociálně-emocionální:** taking a break together in the net and waiting for others to cross supports social abilities such as cooperation and communication.

# Dvojitá věž s pavoučí sítí

NRO2003

**KOMPAN**  
Let's play



Všechny produkty Přírodní Robinia od společnosti KOMPAN jsou vyrobeny akatového dřeva z udržitelných evropských zdrojů. Na přání může být dodáno se FSC® Certified (FSC® C004450).



Barva použitá pro barevné komponenty je šetrná k životnímu prostředí s vynikající odolností vůči UV záření. Barva je v souladu s EN 71 část 3.



Nerezové skluzavky s jednolitou skluznou plochou jsou vyrobeny z vysoce kvalitní nerezové oceli AISI 304.

Položka č. NRO2003-1021

## Informace o instalaci

Maximální výška pádu	207 cm
Bezpečnostní povrchová plocha	59,5 m <sup>2</sup>
Celková doba instalace	22,5
Objem výkopu	1,84 m <sup>3</sup>
Objem betonu	0,25 m <sup>3</sup>
Hloubka základu (standard)	100 cm
Hmotnost dodávky	1.173 kg
Možnosti ukotvení	V zemi ✓

## Informace o záruce

Dřevo Robinia	15 let
Lana & sítě	10 let
Zaručené náhradní díly	10 let
Komponenty z nerezové oceli	Celoživotní
Komponenty z nerezové oceli	Celoživotní



Lana jsou vyrobeny z UV stabilizovaných PES pramenů lana s vnitřní výztuhou ocelovým lankem. Polyesterový obal je vyroben z více než 95% z post-spotřebitelských materiálů a je indukčně nataven na každý pramen.



Kovové vybavení je vyrobeno z nerezové nebo pozinkované oceli pro zajištění trvalých spojů s vysokou odolností proti korozi.



Produkty Robinia jsou navrženy s barevným konceptem KOMPAN s řadou různých standardních barev. Dřevo může být také dodáno v neošetřené podobě nebo natřené hnědou barvou s pigmentem, který udržuje barvu dřeva.



# Data o Udržitelnosti

NRO2003



Výrobní cyklus A1-A3	Celkové emise CO <sub>2</sub>	CO <sub>2</sub> e na kg	Recyklované materiály
	kg CO <sub>2</sub> e	kg CO <sub>2</sub> e/kg	%
NRO2003-1021	751,78	0,86	10,11

Celkovým rámcem uplatňovaným pro tyto faktory je Environmentální prohlášení o produktu (EPD), které kvantifikuje „environmentální informace o životním cyklu produktu a umožňuje srovnání mezi produkty, které plní stejnou funkci“ (ISO, 2006). Řídí se vnitřním uspořádáním a uplatňuje přístup k posuzování životního cyklu po celou fázi produktu od suroviny až po dokončení výroby (A1-A3).

## Kompan A/S

C.F. Tietgens Boulevard 32C  
DK-5220 Odense SØ  
Denmark



## Verification of CO<sub>2</sub> calculation of: Nature play



Data version no. 2023-10-05

The CO<sub>2</sub> calculation and data are in compliance with the principles of a carbon footprint impact according to the GHG protocol (Greenhouse Gas Protocol), Scope 3, cradle to gate related to all individual components in the product category: "Nature play" represented by item no.: NRO409-0621.

(Scope 3 emissions include emission sources in the upstream and downstream value chain).

**Date: 30. October 2023 | Valid until: 30. October 2025**

Verified by:

Julie Marie Vejsgaard Larsen, LCA & EPD Consultant

Verification based on report: Validation of CO<sub>2</sub> calculation of 9 categories of Kompan product line, version 1.0, prepared by: Bureau Veritas HSE, Denmark: Julie M. V. Larsen.

**Publication date: 30. October 2023**

By Bureau Veritas HSE  
www.bureauveritas.dk  
+45 7731 1000

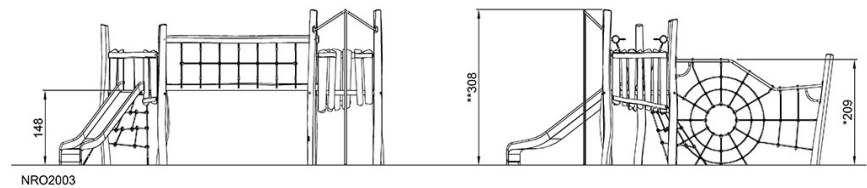
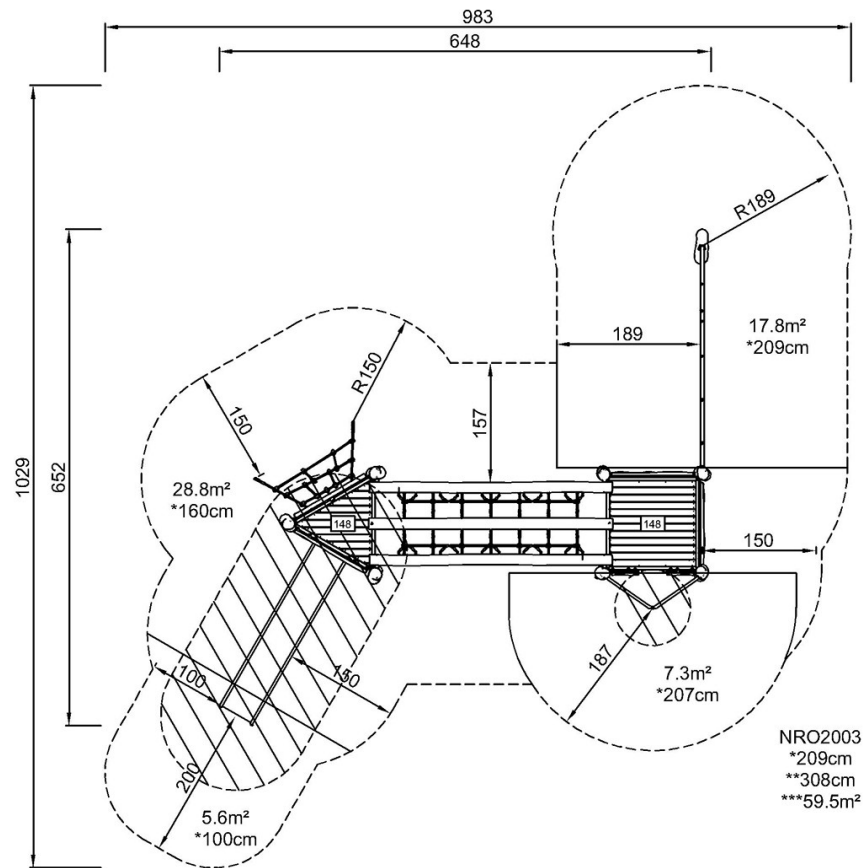


# Dvojitá věž s pavoučí sítí

NRO2003

\* Maximální výška pádu | \*\* Celková výška | \*\*\* Bezpečnostní povrchová plocha

\* Maximální výška pádu | \*\* Celková výška



[Kliknutím zobrazíte poměr zobrazení POHLED SHORA](#)

[Kliknutím zobrazíte poměr stran BOČNÍ POHLED](#)