

Trollkarlens dubbel torn

NRO2005

KOMPAN
Let's play




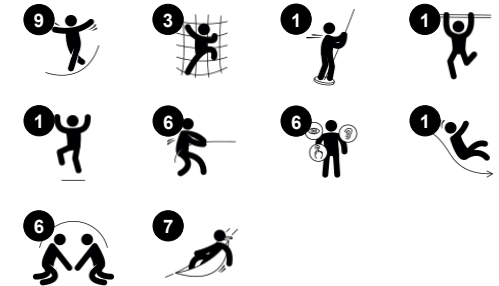
Två torn med kombinerade fyrkantiga och trekantiga plattformar sammankopplade med en rörlig bro. Den lägre plattformen har klätternät för att komma upp, en rutschbana för att åka ned och en lekdisk på marknivå. Det höga tornet har en plattform på första nivån som fungerar som ett lekhus med fönster och bord. På den andra nivån finns det ledstänger.

Produkten finns tillgänglig i tre versioner, obehandlat Robinia-trä, oljad brun, en kombination av färg och obehandlat trä. På begäran finns produkterna tillgängliga med FSC® Certifierat (FSC® C004450) Robinia trä.

Artikelnr. NRO2005-1021

Generell produktinformation

Dimension LxWxH	767x800x505 cm
Åldersgrupp	6+
Kapacitet (användare)	18
Färgalternativ	



Trollkarlens dubbeltorn

NRO2005



Klättervägg

Fysisk: här tränas korskoordinering och muskelstyrka. Att klättra genom hålen tränar proprioception. **Socioemotionell:** barn blir modiga när de klättrar högt. Påverkar självsäkerheten positivt.



Bänk

Socioemotionell: fin mötesplats och ett utrymme att både förvara saker eller sitta



Ledstänger

Fysisk: koordination, arm- och magmuskler tränas. Att landa stärker bentätheten som särskilt utvecklas i tidig barndom. **Socioemotionell:** turordning och att ta risker.



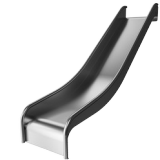
Rörlig bro

Fysisk: att passera de svajande stegen på bron utvecklar sinne för balans - fundamentalt för att navigera säkert runt i sin omgivning. **Socioemotionell:** att passera varandra tränar förmåga att turas om och visa hänsyn.



Klätternät

Fysisk: Nätet stödjer koordination som är grundläggande för andra färdigheter, t.ex. förmågan att läsa. Nätets asymmetri utmanar barnens klättring.



Rutsch

Fysisk: att rutscha utvecklar rumsuppfattning och sinne för balans. Att sitta upp och åka ner tränar magmuskler. **Socioemotionell:** empati utvecklas genom att turas om.

Trollkarlens dubbeltorn

NRO2005

KOMPAN!
Let's play



Alla Robinia-produkter från KOMPAN är tillverkade av robiniaträ från hållbara europeiska källor. På begäran kan de levereras som FSC®-certifierade (FSC® C004450).



Färgen som används för färgade komponenter är miljövänligt vattenbaserad med en utmärkt UV-resistens. Färgen överensstämmer med EN 71 Del 3.



De rostfria rutschbanorna är gjorda av högkvalitativt rostfritt stål AISI 304.



Rep av UV-stabiliserade PES-repsträngar med inre stålvråerförstärkning. Polyester garnet är tillverkat av +95% post-consumer återvunnet material och smälts induktivt på varje tråd.



Hårdvaran är tillverkad av antingen rostfritt stål eller galvaniserat stål, för att säkerställa hållbara anslutningar med hög korrosionsbeständighet.



Robinia-produkterna är designade med ett KOMPAN-färgkoncept med ett antal olika standardfärger. Träet kan också levereras som obehandlat eller med en brunmålad yta med ett pigment som bibehåller träfärgen.

Artikelnr. NRO2005-1021

Installationsinformation

Max. fallhöjd	298 cm
Säkerhetsområde	64,0 m ²
Total installationstid	43,7
Grävdjup (volym)	1,90 m ³
Betong (volym)	0,32 m ³
Stolpdjup (standard)	100 cm
Fraktvikt	1.960 kg
Förankring	Nedgrävning ✓

Information om garanti

Robiniaträ	15 år
Rep & nät	10 år
Reservdelar garanterade	10 år
Komponenter i rostfritt stål	Livstidsgaranti
Komponenter i rostfritt stål	Livstidsgaranti



Hållbarhetsdata

NRO2005



Cradle to Gate A1-A3	Totalt CO ₂ -utsläpp	CO ₂ e per kg	Återvunna material
	kg CO ₂ e	kg CO ₂ e/kg	%
NRO2005-1021	806,40	0,45	4,50

Det övergripande ramverket som tillämpas för dessa faktorer är miljövarudeklarationen (EPD, Environmental Product Declaration), som kvantifierar "miljöinformation om produktens livscykel och möjliggör jämförelser av produkter som uppfyller samma funktion" (ISO, 2006). Denna struktur följer här och använder en livscykelanalys för hela produktstadiet från råmaterial till färdig produkt (A1-A3).

Kompan A/S
C.F. Tietgens Boulevard 32C
DK-5220 Odense SØ
Denmark



Verification of CO₂ calculation of: Nature play



Data version no. 2023-10-05

The CO₂ calculation and data are in compliance with the principles of a carbon footprint impact according to the GHG protocol (Greenhouse Gas Protocol), Scope 3, cradle to gate related to all individual components in the product category: "Nature play" represented by item no.: NRO409-0621.

(Scope 3 emissions include emission sources in the upstream and downstream value chain).

Date: 30. October 2023 | Valid until: 30. October 2025

Verified by:

Julie Marie Vejsgaard Larsen, LCA & EPD Consultant

Verification based on report: Validation of CO₂ calculation of 9 categories of Kompan product line, version 1.0, prepared by: Bureau Veritas HSE, Denmark: Julie M. V. Larsen.

Publication date: 30. October 2023

By Bureau Veritas HSE
www.bureauveritas.dk
+45 7731 1000

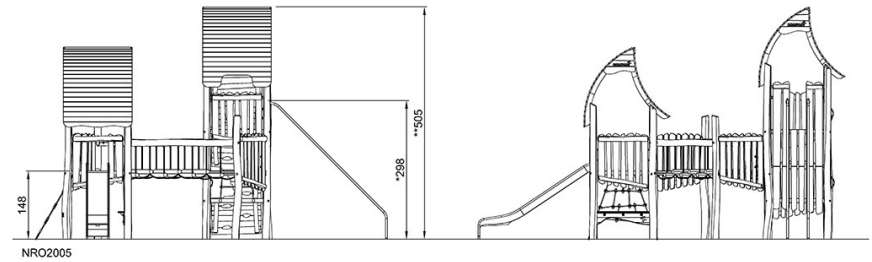
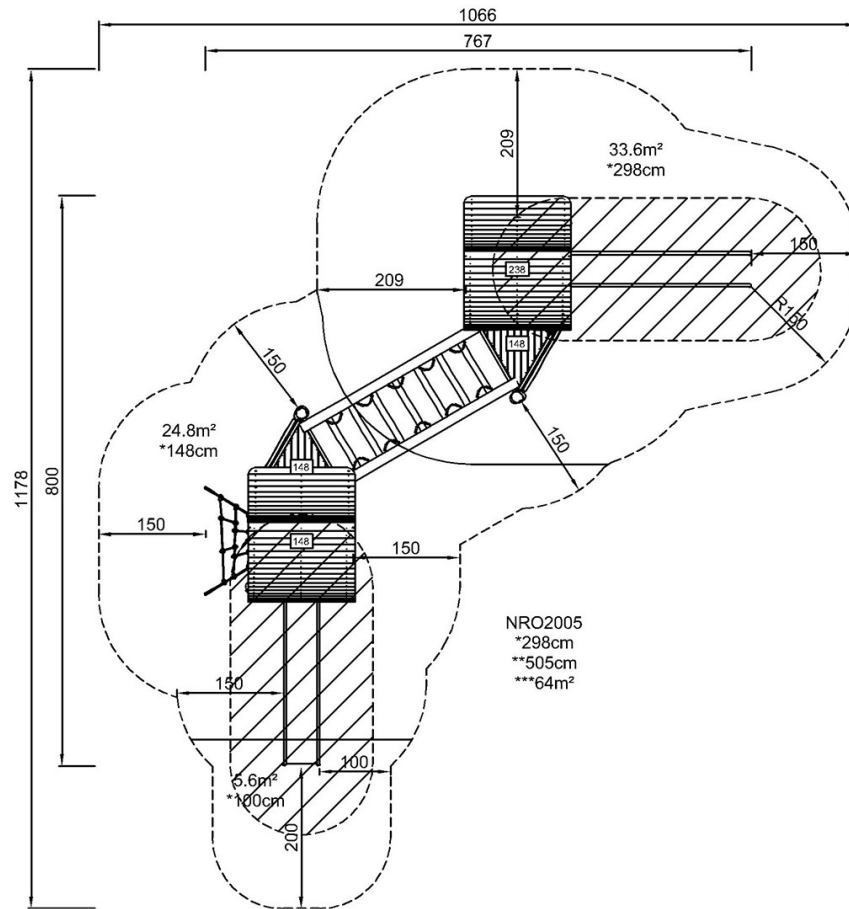


Trollkarlens dubbeltorn

NRO2005

* Max fallhöjd | ** Totalhöjd | *** Säkerhetsyta

* Max fallhöjd | ** Totalhöjd



[Klicka för att se TOP VIEW](#)

[Klicka för att se SIDE VIEW](#)