

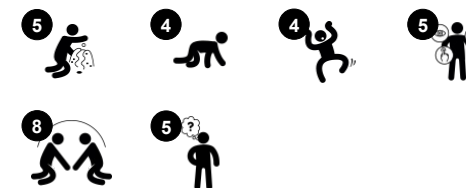


Znany i kreatywny design doposażony jest w różnorodne ruchome elementy, które świetnie się nadają do opowiadania historii, odgrywania ról i interakcji. Wszystkie te elementy stymulują społeczne i werbalne interakcje. Maluchy uwielbiają naśladować wszystko dookoła nich – ich własny dom jest naturalnie ich ulubionym. Dzieci mogą używać jednego z wielu

ruchomych elementów, aby lepiej zrozumieć efekt „przyczyna skutek” lub wspinać się na urządzenie i wchodzić w interakcję społeczną i werbalną.



| | |
|--------------------------------------|----------------|
| Nr produktu MSC542102-3417P | |
| Ogólne Informacje o Produkcie | |
| Wymiary DxSzxW | 194x218x170 cm |
| Grupa wiekowa | 6m+ |
| Max. Ilość Osób | 16 |
| Dostępne kolory | |





Szeroka platforma stołu

Fizyczne: koordynacja krzyżowa i świadomość przestrzenna podczas czołgania się nad i pod. Trenuje to bezpieczną nawigację w przestrzeni. **Społeczno-Emocjonalne:** przestrzeń do spotkań, odpoczynku i nawiązywania kontaktów towarzyskich. **Poznawcze:** ciemnozielony poziomy panel i pionowe panele w kolorze piasku wspierają zrozumienie przestrzeni.



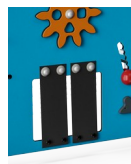
Element tematyczny

Poznawcze: wyznacza konkretny temat, a tym samym zachęcają do zabawy teatralnej. Zabawa teatralna to świetny trener umiejętności językowych.



Kula do zabawy

Społeczno-Emocjonalne: można bawić się z obu stron, zachęcając do współpracy. **Poznawcze:** zrozumienie przyczyny i skutku. **Twórcze:** zostaw ślad i umieść kule w różnych pozycjach.



Przeście do czołgania z zasłoną

Fizyczne: otwór umożliwia wspinanie się i czołganie, rozwijając koordynację krzyżową, propriocepcję i świadomość przestrzenną. **Społeczno-Emocjonalne:** współpraca i przyjmowanie kolejności podczas zabawy ze znajomymi po drugiej stronie. **Poznawcze:** zrozumienie permanencji obiektu: rzeczy mogą zniknąć, ale nie na zawsze - ekscytujące spostrzeżenie.



Legowisko

Fizyczne: czołganie się przez dostępne przejścia trenuje świadomość przestrzenną. **Społeczno-Emocjonalne:** zamknięta przestrzeń zachęca do zabawy towarzyskiej dla dwójki lub trójki dzieci.



Biurko z sitkiem

Społeczno-Emocjonalne: dzieci mogą zbierać i przechowywać materiały, współpracować i robić sobie przerwy. **Twórcze:** piasek można przesypać przez sito, aby zrozumieć przyczynę i skutek oraz trwałość rzeczy.



Ławka

Społeczno-Emocjonalne: gromadzenie się, współpraca lub przerwa w zabawie - wszystko to trenuje umiejętności społeczne.

Dom & Ogród

MSC542102

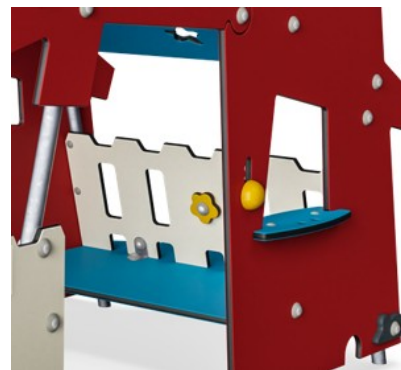
KOMPANI
Let's play



Panele wykonane są z 19mm EcoCore™. EcoCore™ to niezwykle wytrzymały materiał, przyjazny środowisku, który nie tylko może być poddany procesowi recyklingu, ale również jego podstawa wykonana jest w 95% z materiałów pokonsumenckich wykonanych z zużytych opakowań po żywności.



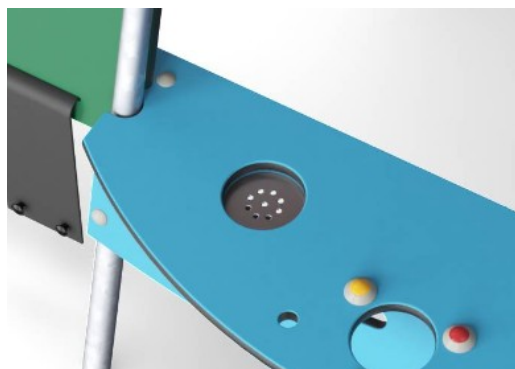
Powierzchnie stalowe są ocynkowane ogniowo wewnątrz i na zewnątrz cynkiem bezołowiowym. Ocynkowanie ma doskonałą odporność na korozję w środowisku zewnętrznym i wymaga niewielkiej konserwacji.



Elementy zabawowe takie jak „Sfery” wykonane są z polipropylenu (PP). PP ma wysoką odporność na ścieralność i uderzenia.



Pasy wykonane są z miękkich i giętkich wyplatanych pasków. Bazowy materiał to polipropylen (PP), który ma wysoką odporność na ścieralność i uderzenia.



Sito wykonane jest z wysokiej jakości stali nierdzewnej, aby zapewnić długotrwałość produktu.

Nr produktu MSC542102-3417P

Informacje Dotyczące Instalacji

| | |
|----------------------------------|-----------------------------|
| Max. wysokość upadku | 45 cm |
| Strefa bezpieczeństwa | 22,0 m ² |
| Czas instalacji | 11,8 |
| Objętość wykopu | 0,32 m ³ |
| Objętość betonu | 0,00 m ³ |
| Głębokość podstawy (standardowa) | 60 cm |
| Waga przesyłki | 257 kg |
| Opcje kotwiczenia | W ziemi ✓ Powierzchnia ✓ |

Informacje o Gwarancji

| | |
|-----------------|------------|
| EcoCore HDPE | Dożywotnia |
| Galw. Stal | Dożywotnia |
| Membrana | 2 lata |
| Części Ruchome | 2 lata |
| Części Zapasowe | 10 lat |



Dane Dotyczące Zrównoważonego Rozwoju

MSC542102



Od wydobycia surowców do opuszczenia wytwórni A1–A3

Całkowita emisja CO₂

CO₂e na kg produktu

Materiały pochodzące z recyklingu

kg CO₂e

kg CO₂e/kg

%

MSC542102-3417P

232,59

1,27

83,27

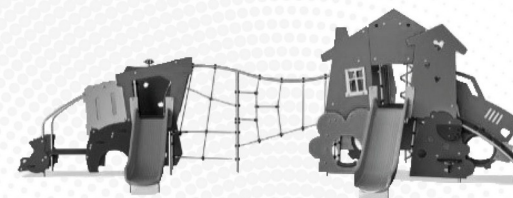
Ogólne ramy stosowane dla tych czynników to Środowiskowa Deklaracja Produktu (EPD), która określa ilościowo "informacje środowiskowe dotyczące cyklu życia produktu i umożliwia porównywanie produktów spełniających tę samą funkcję" (ISO, 2006). W niniejszym dokumencie przyjęto strukturę i zastosowano podejście oceny cyklu życia w odniesieniu do całego etapu produktu, od surowców po produkcję (A1-A3).

Kompan A/S

C.F. Tietgens Boulevard 32C
DK-5220 Odense SØ
Denmark



**Verification of CO₂ calculation of:
Themed play systems**



Data version no. 2023-10-05

The CO₂ calculation and data are in compliance with the principles of a carbon footprint impact according to the GHG protocol (Greenhouse Gas Protocol), Scope 3, cradle to gate related to all individual components in the product category: "Themed play systems" represented by item no.: MSC641100-3717P.

(Scope 3 emissions include emission sources in the upstream and downstream value chain).

Date: 30. October 2023 | Valid until: 30. October 2025

Verified by:

Julie Marie Vejsgaard Larsen, LCA & EPD Consultant

Verification based on report: Validation of CO₂ calculation of 9 categories of Kompan product line, version 1.0, prepared by: Bureau Veritas HSE, Denmark: Julie M. V. Larsen.

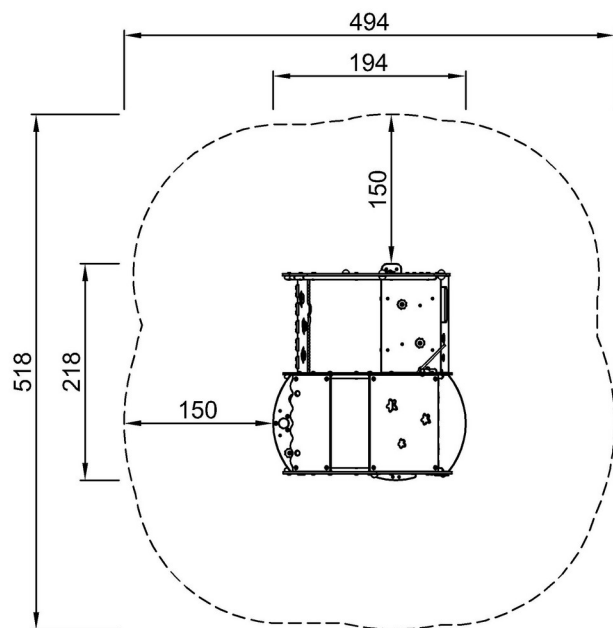
Publication date: 30. October 2023

By Bureau Veritas HSE
www.bureauveritas.dk
+45 7731 1000

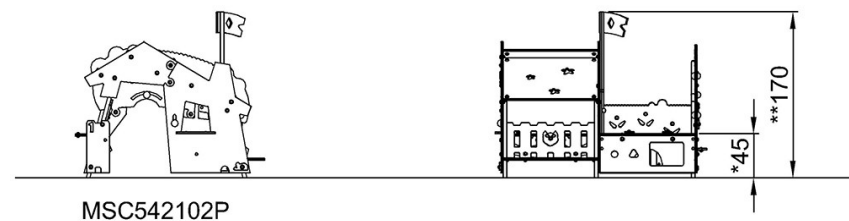


* Max Wys. Upadku | ** Wysokość | *** Strefa Bezpieczeństwa

* Max Wys. Upadku | ** Max Wysokość



MSC542102P
*45cm
**170cm
***22m²



[Kliknij, aby zobaczyć RZUT Z GÓRY](#)

[Kliknij, aby zobaczyć RZUT BOCZNY](#)