

# Paloasema ja letkutorni

PCM52221

**KOMPAN**  
Let's play



Paloasema ja letkutorni on lasten leikkimagneetti, jonka teema innostaa mielikuvitusleikkeihin yhä uudelleen. Monipuoliset leikkitoiminnot leikkivälineen kaikilla tasoilla innostavat lapsia leikkimään, liikkumaan ja kuvittelemaan yhdessä, yhä uudelleen ja uudelleen. Pohjakerroksen seurustelu- ja tutkimusleikkitoiminnot sekä

lukuisat kosketeltavat ja liikkuvat yksityiskohdat innoittavat lukemattomiin esittäviin leikkilanteisiin. Korotetulle tasolle pääsee esteettömiä portaita pitkin, ja ylhäällä näkymä ja palomiehen tanko tarjoavat jännitystä ja hauskan reitin takaisin maahan. Lisävaihtelua uloskäyntiin tarjoavat kaareva liukumäki ja kaideliuku. Lukuisat sisäänkäynnit,

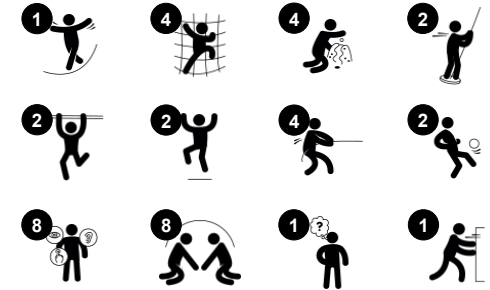
kiipeilyseinä, portaat ja tikkaat tekevät välineestä monipuolisen leikin haasteiden ja jännityksen kannalta. Nämä tekijät houkuttelevat lapsia leikkipuistoon, saavat heidät viihtymään ja kutsuvat palaamaan yhä uudelleen.



Tuotenumero PCM52221-0901

## Tuotetiedot

|                    |   |
|--------------------|---|
| Mitat PxLxK        | 676x465x470 cm  |
| Ikäryhmä           | 4+  |
| Leikkikapasiteetti | 20  |
| Väri vaihtoehdot   |  |



# Paloasema ja letkutorni

PCM52221



## Köysikiipeilijä

**Fyysinen:** lapset kehittävät ristikkäiskoordinaatiota kiivetessään ja ylävartaloliikkeitä vetäessään itseään ylöspäin tukiköysillä. **Sosiaalis-emotionaalinen:** paikka kohtaamisille, tauoille ja seurustelulle.



## Teema

**Kognitiivinen:** ehdottaa teeman ja tukee esittävää leikkiä, joka kehittää kieli- ja viestintätaitoja.



## Kaideliuku

**Fyysinen:** alastulo kehittää koordinaatiota sekä käsivarsia ja sydänlihaksia. Laskeutuminen vahvistaa luun tiheyttä, joka rakentuu varhaislapsuudessa. **Sosiaalis-emotionaalinen:** vuorottelu ja riskinotto



## Kaariliukumäki

**Fyysinen:** laskeminen kehittää paikkatietoisuutta ja tasapainoa. Lisäksi ydinlihaksia harjoitetaan, kun alas liukuessa istutaan pystyasennossa. **Sosiaalis-emotionaalinen:** vuorottelu stimuloi empatiaa.



## Megafoni

**Sosiaalis-emotionaalinen:** kehittää kommunikaatiota ja vuoronvaihtotaitoja. **Kognitiivinen:** äänen vääristyminen herättää uteliaisuutta ja stimuloi syyn ja seurauksen ymmärtämistä.



## Käännettävä sokkelopaneeli

**Sosiaalis-emotionaalinen:** yhteistyö sokkelon tekemisessä harjoittaa vuorottelua ja yhteistyötaitoja. **Kognitiivinen:** labyrintin kääntämisen opettelu, jotta pallot saadaan mahtumaan maaleihin, kehittää loogista ajattelua. Pelihaamo tukee sääntöjen ymmärtämistä ja strategista ajattelua. **Luovuus:** lapset saavat jättää jälkensä, kun pallot voi jättää uusiin asentoihin.



## Palomiehentanko

**Fyysinen:** alastulo kehittää koordinaatiota sekä käsivarsia ja sydänlihaksia. Laskeutuminen vahvistaa luun tiheyttä, joka rakentuu varhaislapsuudessa. **Sosiaalis-emotionaalinen:** vuorottelu ja riskinotto

# Paloasema ja letkutorni

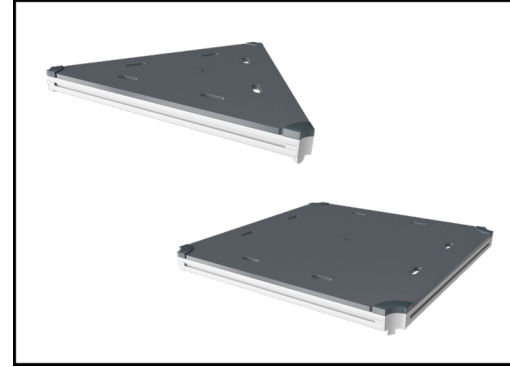
PCM52221



19 mm:n EcoCore™ -paneelit. EcoCore™ on erittäin kestävä, ympäristöystävällinen materiaali, joka ei ole ainoastaan kierrätettävissä käytön jälkeen, vaan se koostuu myös ytimestä, joka on valmistettu 100% kierrätetystä elintarvikepakkausjätteestä.



Kuumasinkityllä teräsjalustalla varustettuja päätypylväitä on saatavana eri materiaaleista: sisäpuolelta esigalvanoidut teräspylväät, joissa jauhemaalattu pintakäsittely. Lyijytön alumiini, jonka yläpinta on värianodisoitu. TexMade-pylväät, jotka on valmistettu 95-prosenttisesti kulutuksen jälkeisestä kierrätetystä PE- ja tekstiilijätteestä.



Kaikkia kansiä tukevat ainutlaatuiset vähähiiliset alumiiniprofiilit, joissa on useita kiinnitysvaihtoehtoja. Harmaat valetut kannet on valmistettu 75% kulutuksen jälkeisestä valtamerijätteen PP-materiaalista, ja niissä on luistamaton kuvio ja pinta.



Liukumäen voi valita kuudessa eri värissä ja kolmesta eri materiaalista: Suorat tai kaarevat yksiosaiset valetut PE-liukumäet, jotka on valmistettu 33-prosenttisesti kulutuksen jälkeisistä materiaaleista. Yhdistelmä, jossa EcoCore™-sivut ja ruostumatonta teräs. Täysin ruostumatonta terästä yksiosaisena ilkeivallankestävämpiä ratkaisuja varten.



Köydet on valmistettu UV-stabiloiduista polyesteriköysisäikeistä. Polyesteriköysi on sisältä vahvistettu teräsvaijerilla, sekä valmistettu +95-prosenttisesti kulutuksen jälkeisistä materiaaleista. Polyesteripinta sulatetaan induktiivisesti jokaiselle säikeelle erinomaisen kulumisen kestävyuden saavuttamiseksi.



KOMPAN GreenLine -versiot on suunniteltu mahdollisimman ympäristöystävällisistä materiaaleista, joiden CO2e-päästökerroin on mahdollisimman alhainen. TexMade-pylväs ja EcoCore™ -paneelit koostuvat 95-prosenttisesti kulutuksen jälkeisestä kierrätysjätteestä. Valetut PP-kannet.

Tuotenumero PCM52221-0901

## Asennustiedot

|                            |                           |
|----------------------------|---------------------------|
| Putoamiskorkeus enintään   | 238 cm                    |
| Turva-alue                 | 54,5 m <sup>2</sup>       |
| Asennusaika                | 33,8                      |
| Kaivanto                   | 0,73 m <sup>3</sup>       |
| Betonivalu                 | 0,12 m <sup>3</sup>       |
| Perustuksen syvyys (vakio) | 90 cm                     |
| Lähtötyksen paino          | 1.186 kg                  |
| Ankkurointivaihtoehdot     | Pinta-as. ✓<br>Syväper. ✓ |

## Takuutiedot

|                             |             |
|-----------------------------|-------------|
| EcoCore HDPE                | Elinikäinen |
| Tolppa                      | 10 vuotta   |
| PP tasot                    | 10 vuotta   |
| Köydet & verkot             | 10 vuotta   |
| Takuuseen kuuluvat varaosat | 10 vuotta   |

# Kestävän kehityksen data

PCM52221



| Tuotevaihe A1–A3 | Hiilidioksi<br>dipäästöt<br>yhteensä | Hiilidioksi<br>dipäästöt<br>kiloa<br>kohden | Kierrätys<br>materiaalit |
|------------------|--------------------------------------|---|--------------------------|
|                  | kg CO <sub>2</sub> e                 | kg CO <sub>2</sub> e/kg                     | %                        |
| PCM52221-0901    | 1.517,11                             | 1,82  | 70,42                    |

Näihin tekijöihin sovellettavana yleiskehityksenä käytetään Environmental Product Declaration -ympäristötuoteselostetta (EPD), jossa määritetään "ympäristötiedot tuotteen elinkaaren ajalta ja joka mahdollistaa samaan tehtävään tarkoitettujen tuotteiden keskinäisen vertailun" (ISO, 2006). Tämä seuraa elinkaariarviointimenetelmän (Life Cycle Assessment, LCA) rakennetta ja soveltaa sitä koko tuotevaiheeseen raaka-aineen hankinnasta tuotteen valmistukseen (A1–A3).

**KOMPAN**  
Let's play

## Kompan A/S

C.F. Tietgens Boulevard 32C  
DK-5220 Odense SØ  
Denmark



## Verification of CO<sub>2</sub> calculation of: Play systems



Data version no. 2023-10-05

The CO<sub>2</sub> calculation and data are in compliance with the principles of a carbon footprint impact according to the GHG protocol (Greenhouse Gas Protocol), Scope 3, cradle to gate related to all individual components in the product category: "Play systems" represented by item no.: PCM200321-0950.

(Scope 3 emissions include emission sources in the upstream and downstream value chain).

Date: 30. October 2023 | Valid until: 30. October 2025

Verified by:

Julie Marie Vejsgaard Larsen, LCA & EPD Consultant

Verification based on report: Validation of CO<sub>2</sub> calculation of 9 categories of Kompan product line, version 1.0, prepared by: Bureau Veritas HSE, Denmark: Julie M. V. Larsen.

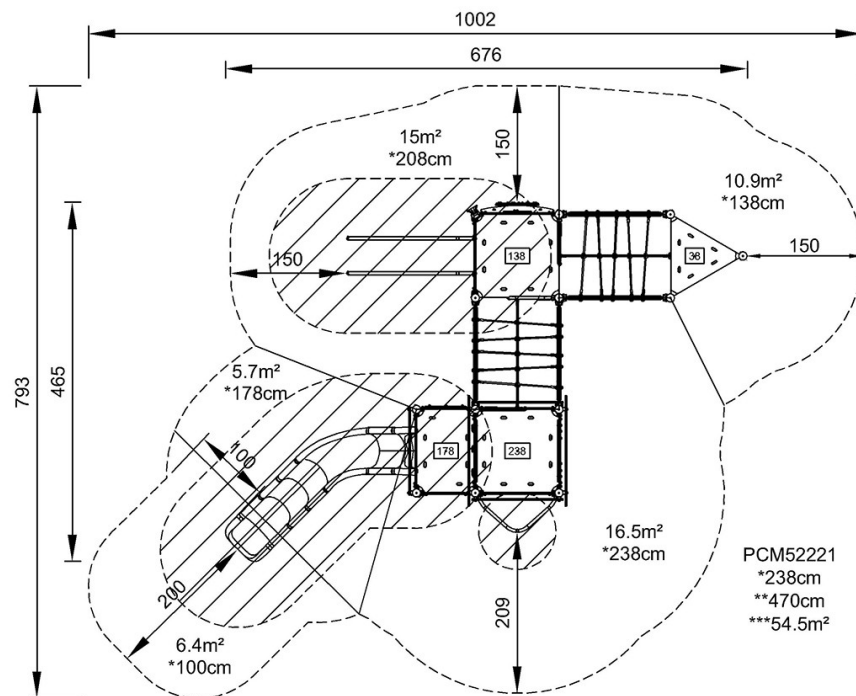
Publication date: 30. October 2023

By Bureau Veritas HSE  
www.bureauveritas.dk  
+45 7731 1000



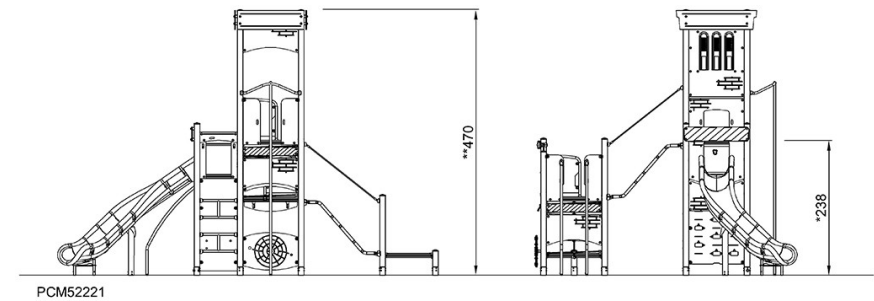
PCM52221

Putoamiskorkeus enint. | Kokonaiskorkeus | Turva-alue



[Klikkaa nähdäksesi NÄKYMÄ YLHÄÄLTÄ](#)

Putoamiskorkeus enint. | Kokonaiskorkeus



[Klikkaa nähdäksesi NÄKYMÄ SIVULTA](#)