

Quattro Torri con Rete e Ponti

PCM400521

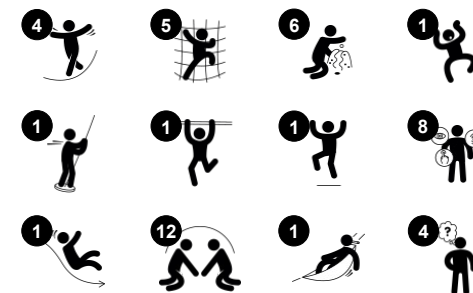
KOMPAN
Let's play



Codice articolo PCM400521-0605

Informazioni generali prodotto

Dimensioni (LxLxA)	563x408x306 cm
Età d'uso	2+
Capacità di gioco	34
Opzioni colori	



Questa fantastica torre ludica ha quattro torri e una varietà di attività ludiche che permettono di prolungare il tempo di gioco e di ottenere molti benefici per la salute e il benessere. I numerosi punti di accesso offrono una sfida diversa, aiutando i bambini a rafforzare i loro muscoli e la loro coordinazione, poiché non vedranno l'ora di giocare con le numerose e stimolanti

attività ludiche presenti nelle torri. I pannelli play offrono l'opportunità di creare temi di gioco divertenti e fantasiosi che amplieranno il gioco. I tubi parlanti sono un elemento reattivo che accende la curiosità dei bambini e incoraggia l'immaginazione e il gioco sociale. Molti ponti e mezzi per uscire dalla torre di gioco favoriscono il processo decisionale fisico.

Scorrere e scivolare favorisce la postura e l'equilibrio, tutte abilità importanti e divertenti! La varietà di attività ludiche incoraggerà i bambini a giocare insieme e arricchirà e amplierà le loro attività ricreative in un gioco attivo all'aperto che stimola la creatività e il pensiero.



Quattro Torri con Rete e Ponti

PCM400521



Ponte a rete, inclinato

Fisico: camminare con la rete aperta verso l'alto o verso il basso sviluppa l'equilibrio, la consapevolezza spaziale e la coordinazione trasversale. **Socio-emotivo:** interazione con i bambini all'esterno, socializzazione. Cooperazione e considerazione, ad esempio quando si superano gli altri.



Tubo di conversazione

Socio-emotivo: incoraggia la comunicazione e l'interazione sociale. **Cognitivo:** suscita curiosità e stimola la comprensione del fenomeno di causa ed effetto e del concetto di permanenza dell'oggetto, ovvero gli oggetti e le persone esistono anche quando non sono visibili.



Scivolare

Fisico: lo scivolamento sviluppa la consapevolezza spaziale e il senso dell'equilibrio. Inoltre, i muscoli del core vengono allenati quando si sta seduti in posizione eretta e si scende. **Socio-emotivo:** empatia stimolata dal fare a turno. **Cognitivo:** i bambini piccoli sviluppano la comprensione dello spazio, della velocità e delle distanze quando scivolano velocemente.



Abaco

Cognitivo: supporta la comprensione delle misure.



Rete da arrampicata

Fisico: i bambini sviluppano la coordinazione trasversale del corpo e la forza muscolare quando si arrampicano. Le grandi maglie permettono di arrampicarsi e strisciare, favorendo la propriocizione e la consapevolezza spaziale. **Socio-emotivo:** le maglie grandi permettono a più bambini di sedersi insieme e parlare.



Palo dei pompieri

Fisico: la coordinazione è sostenuta quando si scende, così come i muscoli del busto e delle braccia. L'atterraggio rafforza la densità ossea, che viene costruita per la vita nella prima infanzia. **Socio-emotivo:** cambi di direzione e prese di rischio. **Cognitivo:** i bambini piccoli sviluppano la comprensione dello spazio, della velocità e delle distanze quando scivolano velocemente.



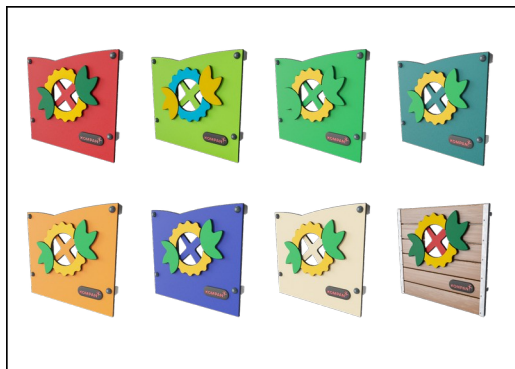
Ponte Wackley

Fisico: senso dell'equilibrio e dello spazio e allenamento della postura. È importante per riuscire a stare seduti. **Socio-emotivo:** cooperazione, avvicinamento e competizione amichevole sui piatti.

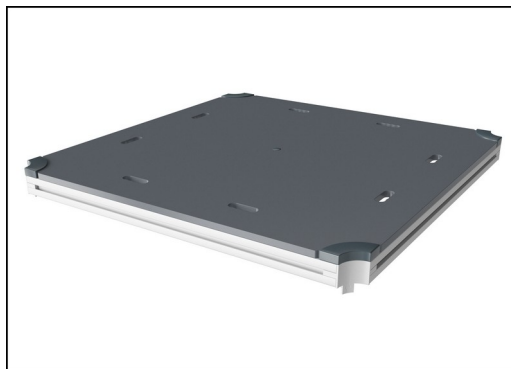
Quattro Torri con Rete e Ponti

PCM400521

KOMPAN
Let's play



I pannelli sono disponibili in due materiali diversi: HDC EcoCore™ da 19 mm o legno di pino impregnato e verniciato marrone. EcoCore™ è un materiale altamente resistente ed ecologico, che non solo è riciclabile dopo l'uso, ma è anche costituito da un nucleo prodotto con materiale riciclato al 100%. Le schede di legno di pino sono incorporate in cornici in acciaio inossidabile.



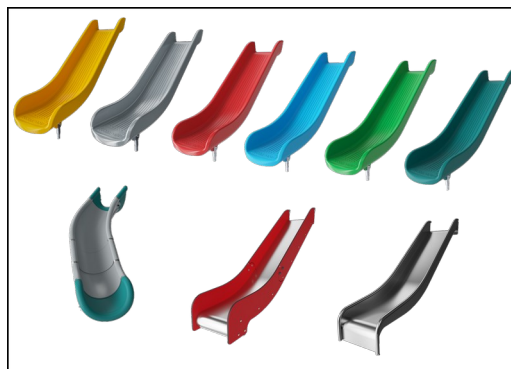
All decks are supported by unique designed low-carbon aluminum profiles with multiple attachment options. The grey colored molded decks are made of 75% post-consumer waste PP material with a non-skid pattern and texture surface.



Main posts with hot dip galvanized steel footing are available in different materials: Pressure impregnated pine wood posts. Pre-galvanized inside and outside with powder coated top finish steel posts. Lead free aluminum with color anodized top finish. Greenline TexMade posts of 95% post-consumer recycled PE and textile waste.



Ropes of UV-stabilized PES rope strands with inner steel cable reinforcement. The polyester yarn is made from +95% post-consumer materials and is inductively melted onto each strand.



Gli scivoli possono essere scelti in sei diversi colori e tre differenti materiali: gli scivoli in PE sono monopezzo dritti o curvi, gli scivoli con parti in EcoCore™ e acciaio inossidabile, gli scivoli in acciaio inossidabile monopezzo per soluzioni più resistenti al rischio di vandalismo.



KOMPAN GreenLine versions are designed with ultimate environmentally friendly materials with lowest possible CO2e emission factor. TexMade post, EcoCore™ panels of 95% post-consumer recycled waste and molded PP decks.

Codice articolo PCM400521-0605

Informazione installazione

Max. altezza di caduta	118 cm
Superficie di sicurezza	47,4 m²
Tempo d'installazione totale	28,8
Volume di scavo	0,74 m³
Volume di calcestruzzo	0,00 m³
Profondità di base (standard)	60 cm
Peso della spedizione	917 kg
Opzioni ancoraggio	Interrato ✓ Superficie ✓

Garanzie

EcoCore	Garanzia a vita
Pali (verniciatura)	10 anni
Superfici in PP	10 anni
Corde e reti	10 anni
Garanzia pezzi di ricambio	10 anni



Sustainability Data

PCM400521



Cradle to Gate A1-A3	Emissioni totali di CO ₂	CO ₂ e/kg	Materiali riciclati
	kg CO ₂ e	kg CO ₂ e/kg	%
PCM400521-0651	1.304,77	1,72	69,27
PCM400521-0605	1.479,37	2,29	59,33

Il quadro complessivo applicato a questi fattori è la Dichiarazione Ambientale di Prodotto (EPD), che quantifica "le informazioni ambientali sul ciclo di vita di un prodotto e consente confronti tra prodotti che svolgono la stessa funzione" (ISO, 2006). Questo segue la struttura e applica un approccio di Valutazione del Ciclo di Vita (LCA) all'intero stadio del prodotto, dalla materia prima fino alla produzione (A1-A3).

Kompan A/S
C.F. Tietgens Boulevard 32C
DK-5220 Odense SØ
Denmark



Verification of CO₂ calculation of: Play systems



Data version no. 2023-10-05

The CO₂ calculation and data are in compliance with the principles of a carbon footprint impact according to the GHG protocol (Greenhouse Gas Protocol), Scope 3, cradle to gate related to all individual components in the product category: "Play systems" represented by item no.: PCM200321-0950.

(Scope 3 emissions include emission sources in the upstream and downstream value chain).

Date: 30. October 2023 | Valid until: 30. October 2025
Verified by:

Julie Marie Vejsgaard Larsen, LCA & EPD Consultant

Verification based on report: Validation of CO₂ calculation of 9 categories of Kompan product line, version 1.0, prepared by: Bureau Veritas HSE, Denmark: Julie M. V. Larsen.

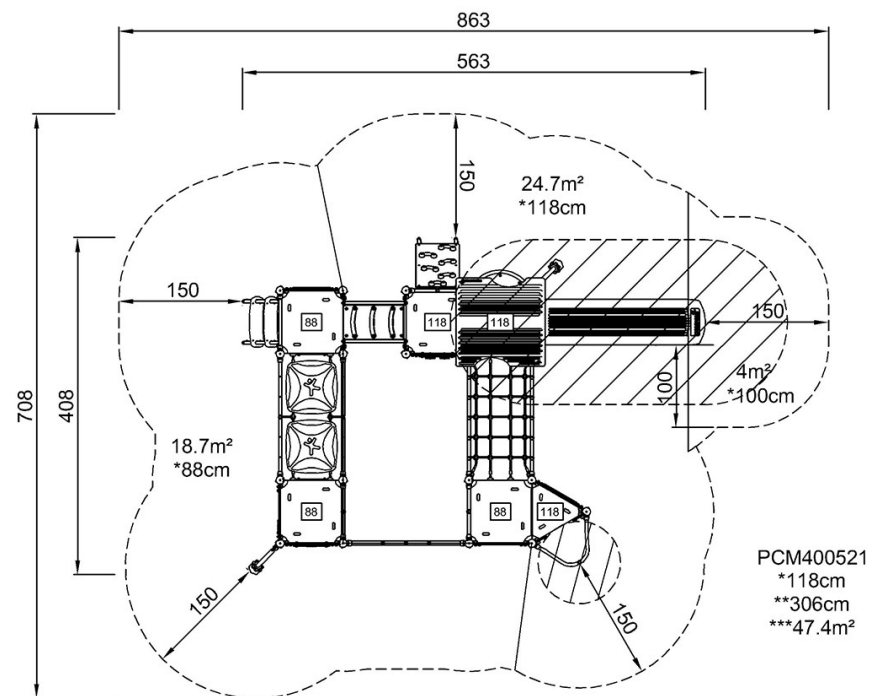
Publication date: 30. October 2023

By Bureau Veritas HSE
www.bureauveritas.dk
+45 7731 1000



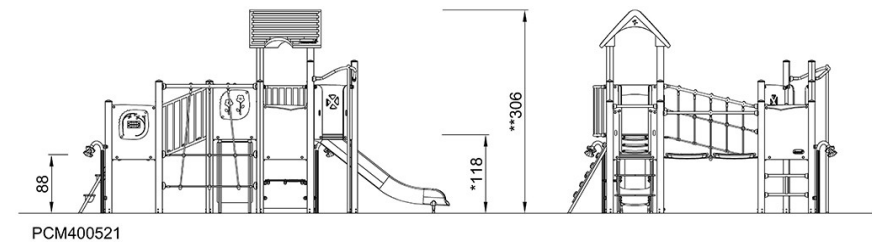
PCM400521

Altezza di caduta massima | Altezza totale | Superficie di sicurezza



PCM400521
*118cm
**306cm
***47.4m²

Altezza di caduta massima | Altezza totale



PCM400521

[Fai clic per visualizzare il rapporto VISTA SUPERIORE](#)

[Fai clic per visualizzare il rapporto VISTA LATERALE](#)