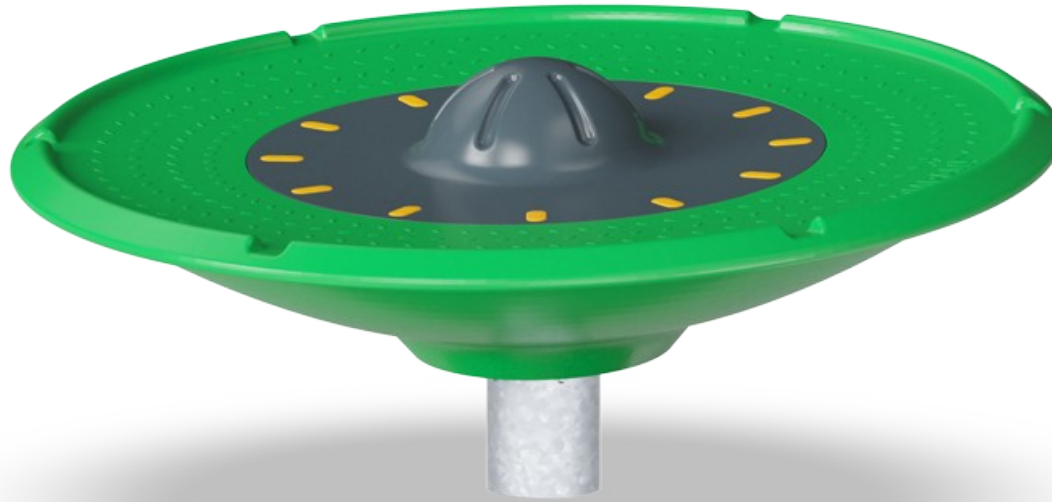


# Spinner Disc

GXY959

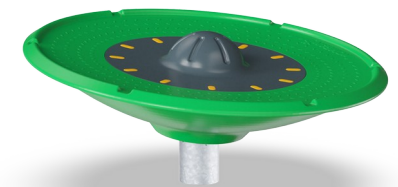
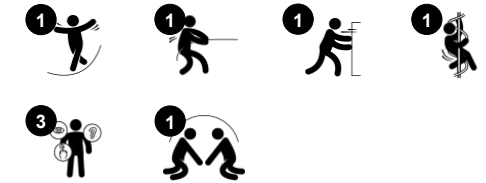
**KOMPAN**  
Let's play



产品编号 GXY959012-3717

## 产品信息概览

长宽高尺寸	176x176x74 cm
适用年龄段	6+
容纳人数	7
颜色选择	



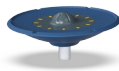
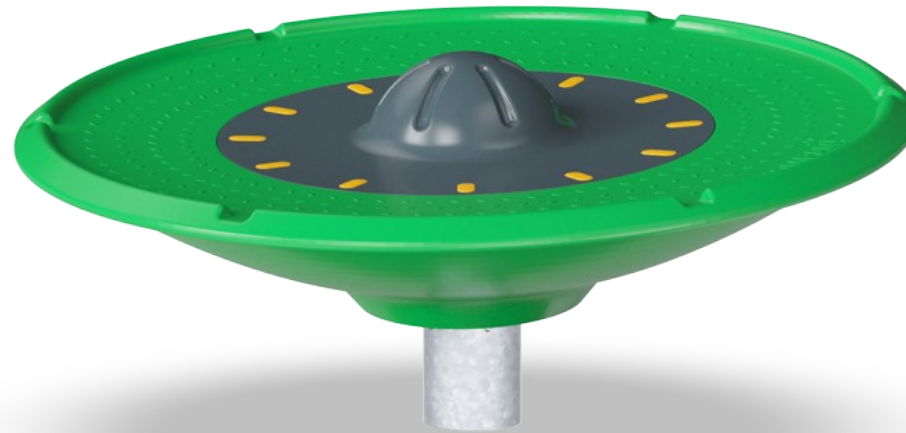
WOW! Spinner Disc 让孩子们高兴得尖叫起来: 它可以旋转, 带来刺激快感, 而且空间足够大, 适合一群孩子玩耍。有趣的翻滚游戏会让孩子们一玩再玩。它对儿童的社交吸引力不言而喻, 孩子们可以近距离一起活动。圆盘会对儿童的动作做出反应, 推拉时会旋转。它除了是一个有趣的协商和轮流游戏外, 推拉还能锻炼肌肉和心肺功能。在中间支柱的支撑下, 儿童可以躺、

坐或站在 Spinner Disc 上。Spinner Disc 也欢迎行动不便的儿童参与到游戏中来。旋转可以训练平衡感, 而平衡感是所有其他技能的基础。良好的平衡感有助于儿童保证自身在周围环境中的安全, 例如在欢快玩耍时防止跌倒。Spinner Disc 是游戏和活动休息中一项重要的反应游戏。



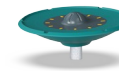
# Spinner Disc

GXY959



## Spinner Disc

**身体素质：**在超新星上活动或向上向下行走时，可以训练平衡感、协调能力、腿部和核心肌肉。在旋转时，可以变换身体姿势，如躺着、坐着、站着。**社交情感：**合力让超新星运动起来。**认知能力：**在想办法让自己留在超新星上或让超新星运动得更快时，学会利用地心引力，培养逻辑思维。

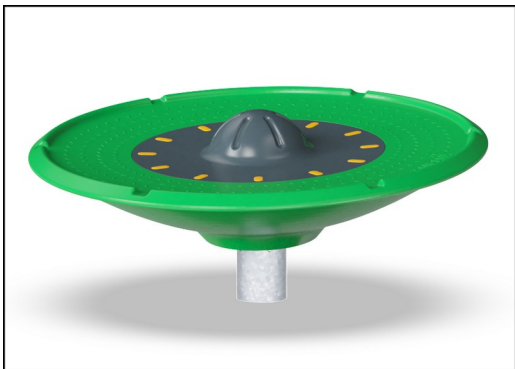


## 地面游戏

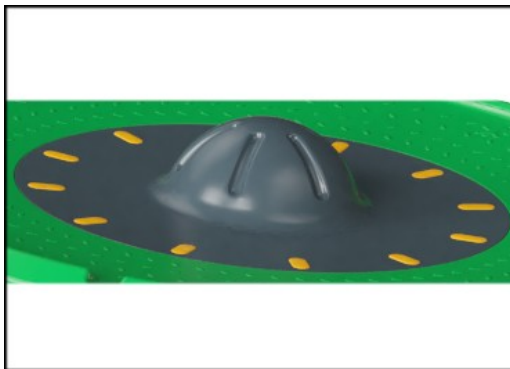
**社交情感：**各种能力和各种年龄的人都能无障碍使用。

# Spinner Disc

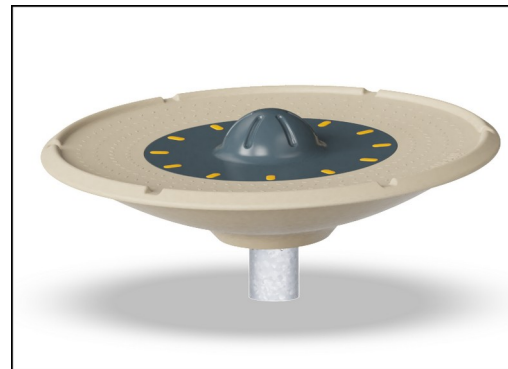
GXY959



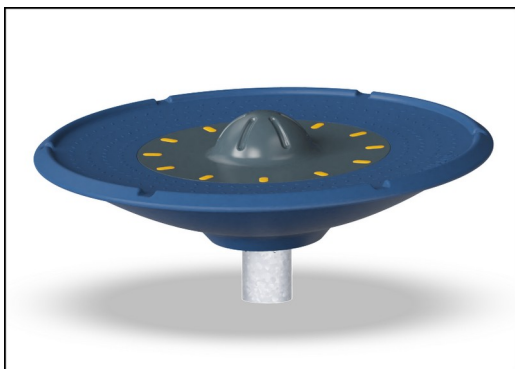
旋转飞盘底座的外圈是由可回收的 LDPE 制成。该环是一体成型的，带有金属螺纹衬套和排水孔，以确保在世界各地的气候条件下的高耐用性。



飞碟的中心部分由可回收的 LDPE 制成，并通过 12 个连接点固定在外圈上，用黄色 PA 尼龙帽密封。



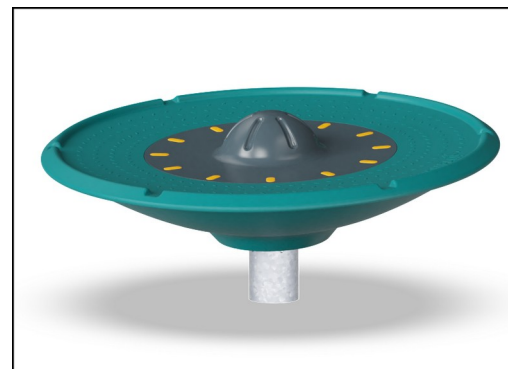
沙色定制色由滚塑的石材混合 PE 材料制成，具有防滑的表面纹理。材料在石材混合外观方面具有微小差异。



高载荷的工程轴承系统，带单排深沟球轴承，橡胶密封。全封闭轴承结构提供终身润滑，免维护。



钢表面内外均采用无铅热镀锌镀层，户外耐蚀性高，维护成本低。



环保系列产品的深海绿色设计由模制 PP 部件组成，其包括 25% 消费后的可循环材料和 75% 的原生材料。环保产品确保了将二氧化碳排放当量系数降至最低的可能性。

产品编号 GXY959012-3717

## 安装信息

最大跌落高度	100 cm
安全面积	47.3 m <sup>2</sup>
安装总时长	3.7
开挖量	0.44 m <sup>3</sup>
混凝土使用量	0.31 m <sup>3</sup>
标准入地深度	100 cm
运输重量	157 kg
固定选项	地表 ✓ 入地 ✓

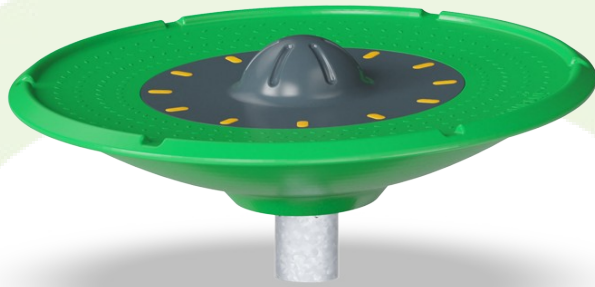
## 质保信息

轴承构造	5 年
中空 PE 聚乙烯部件	10 年
镀锌钢结构	终身质保
固体塑料零件	10 年
承保零部件	10 年



# Sustainability Data

GXY959



## 从原材料到成品

CO<sub>2</sub> 排放总量

kg CO<sub>2</sub>e

CO<sub>2</sub> 排放量 / 千克

kg CO<sub>2</sub>e/kg

回收的原料

%

GXY959012-3717

296.70

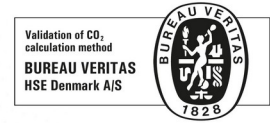
2.20

40.45

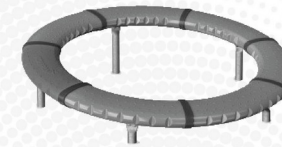
这些因素采用的总体框架为环保产品声明 (EPD), 该声明可量化“产品生命周期的环保信息, 并对相同功能的产品进行对比” (ISO, 2006)。在遵循该框架的同时, 对从原材料到制造的整个产品阶段 (A1-A3) 应用生命周期评估法。

### Kompan A/S

C.F. Tietgens Boulevard 32C  
DK-5220 Odense SØ  
Denmark



### Verification of CO<sub>2</sub> calculation of: Freestanding play equipment



Data version no. 2023-10-05

The CO<sub>2</sub> calculation and data are in compliance with the principles of a carbon footprint impact according to the GHG protocol (Greenhouse Gas Protocol), Scope 3, cradle to gate related to all individual components in the product category: "Freestanding play equipment" represented by item no.: GXY916012-3417.

(Scope 3 emissions include emission sources in the upstream and downstream value chain).

**Date: 30. October 2023 | Valid until: 30. October 2025**

Verified by:

Julie Marie Vejsgaard Larsen, LCA & EPD Consultant

Verification based on report: Validation of CO<sub>2</sub> calculation of 9 categories of Kompan product line, version 1.0, prepared by: Bureau Veritas HSE, Denmark: Julie M. V. Larsen.

**Publication date: 30. October 2023**

By Bureau Veritas HSE  
www.bureauveritas.dk  
+45 7731 1000

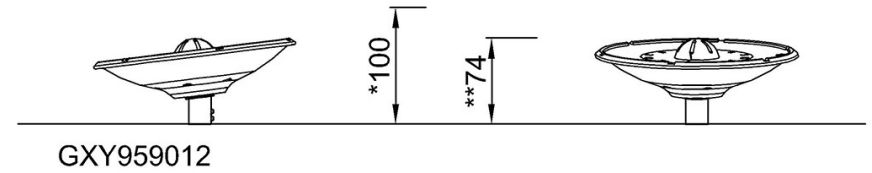
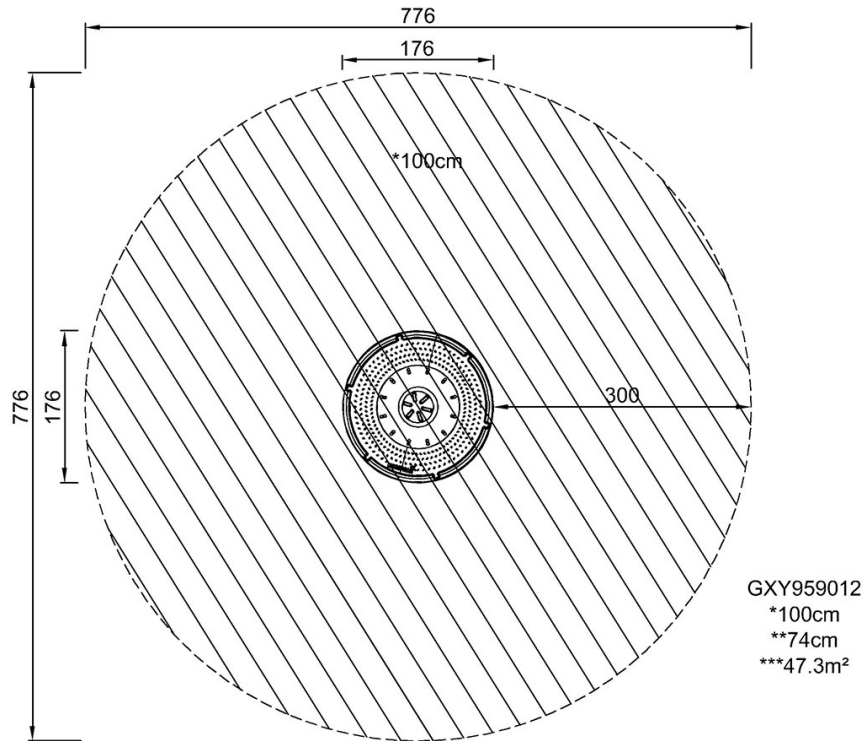


# Spinner Disc

GXY959

最大跌落高度 | 总高度 | 安全区域

最大跌落高度 | 总高度



[点击查看俯视图](#)

[点击查看侧面图](#)