

Magnetische Schreibtafel



PCM0013

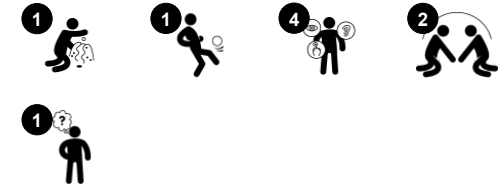


Diese große, weiße, magnetische Tafel fördert stundenlanges Spielen und Lernen in einer Lernumgebung im Freien oder auf einem Spielplatz. Durch die große Schreibfläche haben viele Kinder gleichzeitig die Möglichkeit mitzumachen, wodurch das soziale Spielen, Interaktion und Kooperation unterstützt wird. Das Zeichnen hilft ihnen zusätzlich, ihre

Feinmotorik sowie ihre Sprach- und Lesefähigkeiten zu entwickeln. Schreibtafeln können einen direkten Nutzen für das Lernen haben und sie fördern außerdem eine Vielzahl von Spielszenarien für Rollenspiele - vom Schulunterricht bis hin zur Fährtenlegung bei Schatzsuchen. Zeichnen bietet kognitive Vorteile, indem es die Gehirnentwicklung

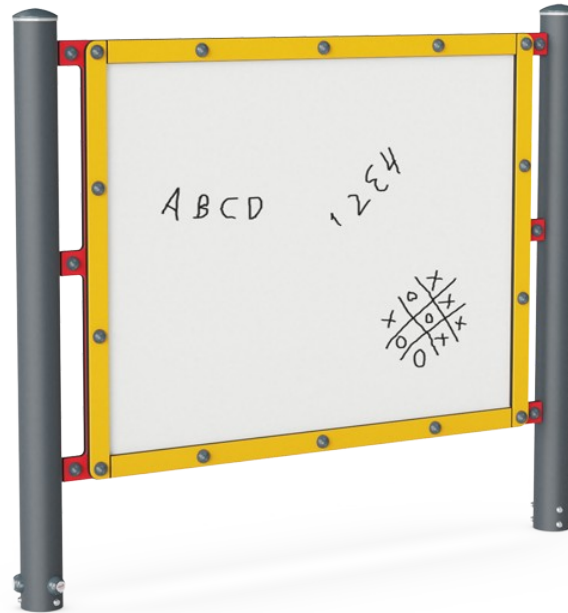
stimuliert. Zudem kann die magnetische Eigenschaft der Tafel Gespräche über Magnetismus von Gegenständen anregen. Rundum Spaß für neugierige Geister!

Produktnummer PCM001308-0902	
Allgemeine Produktinformation	
Maße L x B x H	166x12x140 cm
Empfohlenes Alter	2+
Spielkapazität (Nutzer)	4
Farbauswahl	 



Magnetische Schreibtafel

PCM0013



Labyrinth-Spieltafel

Sozial-Emotional: Kommunikation und Kooperation beim Erkunden des Labyrinths mit Freunden. **Kognitiv:** Stimuliert das Gedächtnis beim Einprägen von Labyrinthwegen.

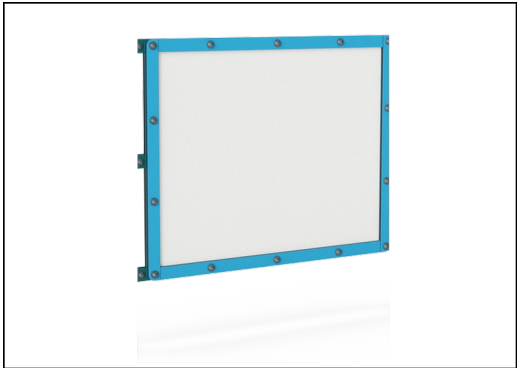


Magnetische Schreibtafel

Sozial-Emotional: Die Breite der Tafel ist so bemessen, dass Gruppen von Kindern zusammenarbeiten und Ideen austauschen können. **Kreativ:** Das Zeichnen und Hinterlassen von Spuren regt die Kreativität an.

Magnetische Schreibtafel

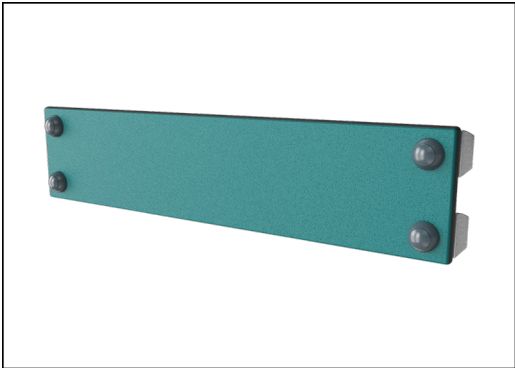
PCM0013



Die Platte besteht aus CeramicSteel. Dieser hat eine hohe Korrosionsbeständigkeit und ist vollständig recycelbar.

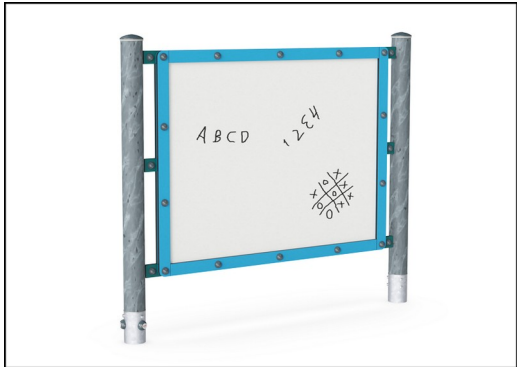


Die Pfosten werden aus druckimprägniertem Kiefernholz aus nachhaltigen europäischen Quellen, gemäß EN335 (Äquivalent zu NTR Klasse AB) mit Tanalith (E3475 Klasse 3) hergestellt.



Wände aus 19 mm EcoCore™. EcoCore™ ist ein äußerst langlebiges, ressourcenschonendes Material, das nicht nur nach Gebrauch recycelbar ist, sondern auch aus Material besteht, das zu +95 % aus recyceltem Post-Consumer-Material aus Lebensmittelverpackungsabfällen hergestellt wird.

Produktnummer PCM001308-0902		
Montage-Information		
Max. freie Fallhöhe		0 cm
Fläche des Fallraums		12,3 m²
Gesamt-Montagezeit		3,8
Erforderlicher Erdaushub (circa)		0,05 m³
Betonbedarf (circa)		0,00 m³
Fundamenttiefe (Standard)		85 cm
Versandgewicht		86 kg
Verankerungsoptionen	TV	✓
	OFM	✓
Garantie-Information		
EcoCore HDPE		Lebenslang
Pfosten		10 Jahre
Ersatzteilgarantie		10 Jahre



Die blaugrünen GreenLine-Versionen sind aus äußerst umweltschonenden Materialien mit geringstmöglichem CO2e-Emissionsfaktor konstruiert, wie z. B. EcoCore™-Paneele aus +95 % recycelten Post-Consumer-Abfällen aus der maritimen Industrie.





Von der Wiege bis
zum Werkstor („cradle
to gate“) (A1–A3)

CO₂-
Emissio-
nen
gesamt

CO₂e pro
kg

Recycelte
Materia-
lien

kg CO₂e

kg CO₂e pro
kg

%

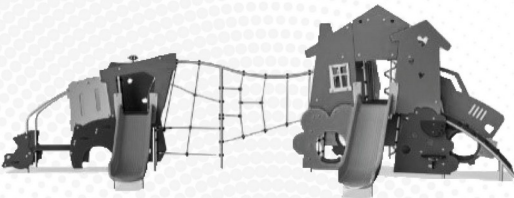
PCM001308-0950	80,08	1,16	82,96
PCM001308-0902	126,35	2,07	69,96

Den allgemeinen Rahmen für diese Faktoren bilden die Umweltproduktdeklarationen (EPDs). Mithilfe dieser Grundregeln können die Umweltinformationen über den Lebenszyklus eines Produkts hinweg quantifiziert und Vergleiche zwischen Produkten, die dieselbe Funktion erfüllen, angestellt werden (vgl. ISO, 2006). Diese Struktur wird hier befolgt. Der Ansatz zur Lebenszyklusbewertung wird dabei auf die gesamte Herstellungsphase – vom Rohstoff bis zur Herstellung (A1–A3) – angewendet.

Kompan A/S
C.F. Tietgens Boulevard 32C
DK-5220 Odense SØ
Denmark



Verification of CO₂ calculation of:
Themed play systems



Data version no. 2023-10-05

The CO₂ calculation and data are in compliance with the principles of a carbon footprint impact according to the GHG protocol (Greenhouse Gas Protocol), Scope 3, cradle to gate related to all individual components in the product category: "Themed play systems" represented by item no.: MSC641100-3717P.

(Scope 3 emissions include emission sources in the upstream and downstream value chain).

Date: 30. October 2023 | **Valid until:** 30. October 2025
Verified by:

Julie Marie Vejsgaard Larsen, LCA & EPD Consultant

Verification based on report: Validation of CO₂ calculation of 9 categories of Kompan product line, version 1.0, prepared by: Bureau Veritas HSE, Denmark: Julie M. V. Larsen.

Publication date: 30. October 2023

By Bureau Veritas HSE
www.bureauveritas.dk
+45 7731 1000

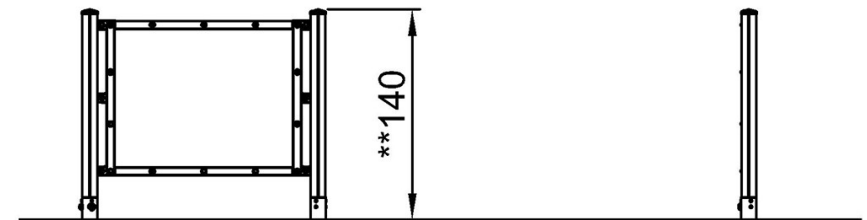
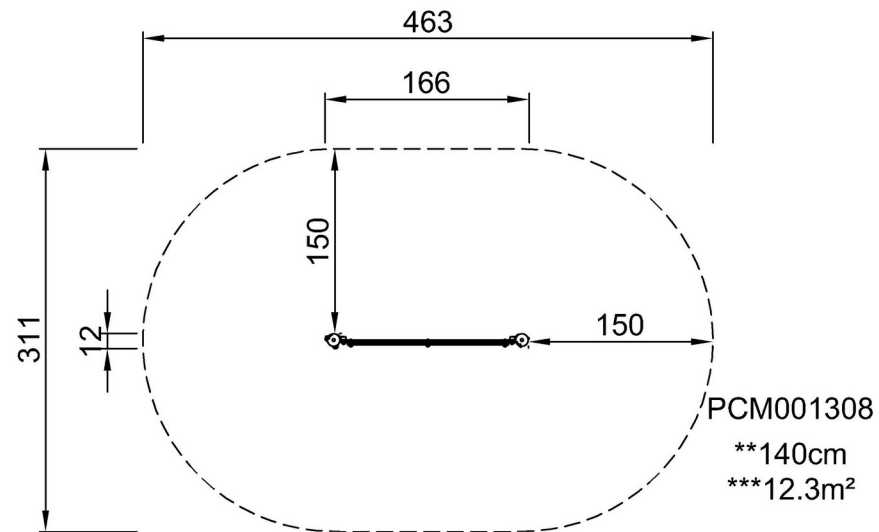


Magnetische Schreibtafel

PCM0013

* Max freie Fallhöhe | ** Gesamthöhe | *** Fläche des Fallraums

* Max freie Fallhöhe | ** Gesamthöhe



PCM001308
1:100

[Klicken Sie hier, um die DRAUFSICHT anzuzeigen](#)

[Klicken Sie hier, um die SEITENANSICHT anzuzeigen](#)