

Dobbelt svævebane til bakke, L: 25 m

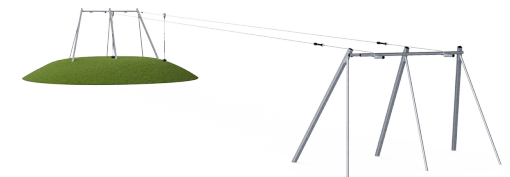
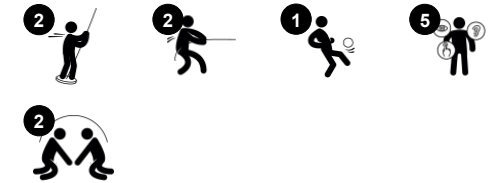
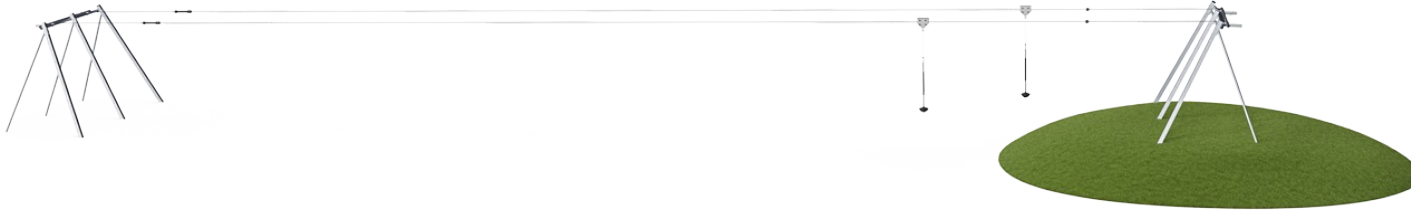
M88111

KOMPANI
Let's play

Varenr. M88111-3817

Generel produktinformation

| | |
|-------------------|-----------------|
| Dimensioner LxBxH | 3323x508x298 cm |
| Alder | 4+ |
| Antal brugere | 2 |
| Farvemuligheder | ● |



Den dobbelte svævebane er den ultimative sociale legeaktivitet og en klassiker på legepladsen. Her kan man suse afsted sammen med sine legekammerater og konkurrere om hvem der når enden først. Igen og igen - og igen. Børn kan ikke få nok og træner deres rumlige bevidsthed samt forståelse for tyngdekraft og hastighed.

Desuden lærer de i høj grad at samarbejde og skiftes.

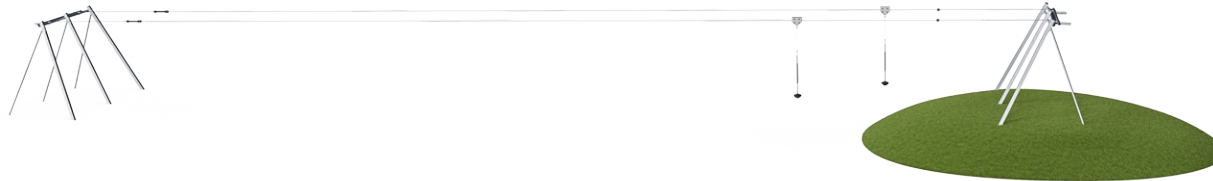
Dobbelt svævebane til bakke, L: 25 m

M88111



Dæksæde

Fysiske evner: de tre kæder monteret på sædet tilbyder børn et ekstra greb som støtte, imens de gynger. **Social-emotionelle evner:** børn kan hjælpe hinanden med at gynges skiftevis, der tilskynder børn til samarbejde og tage skift.



Lang wire

Fysiske evner: det lange tur i luften øger spændingen og træner rumlig bevidsthed, overkroppens stabilitet og muskler. Alt dette er med til at støtte børns fysiske selvværd, hvilket f.eks. gør det lettere at tage positive risici.



PUR-belagt reb

Fysiske evner: giver et fast greb når man blandt andet snurrer rundt og armmuskler trænes.



Dobbelt zip-wire

Social-emotionelle evner: giver mulighed for en svævetur sammen med en ven eller konkurrentene, der understøtter evne til at samarbejde og tage skift. **Kognitive evner:** her understøttes logisk tænkning, som børn prøver at forstå hvorfor hastighed kan variere, der påvirkes af vægt, hastighed, kraft, osv.

Dobbelt svævebane til bakke, L: 25 m

M88111



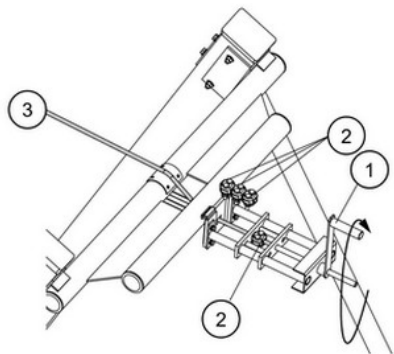
Ståloverfladerne er varmgalvaniseret indvendigt og udvendigt med blyfri zink. Galvaniseringen har fremragende korrosionsbestandighed i udendørs miljøer og kræver lav vedligeholdelse.



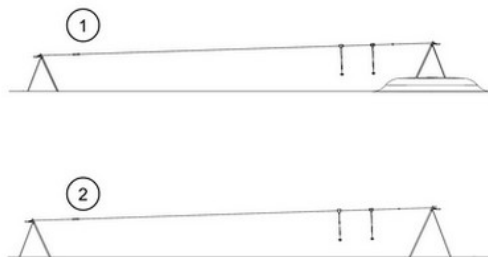
Det specialdesignede sæde består af en rustfri stålindsats dækket af et blødt lag PUR-gummi. Sædet er slagprøvetestet for at opfylde alle globale legepladsstandarder, og rebet har et ergonomisk håndtag, støbt på et 100 cm langt PUR-gummihåndtag.



Stålkablet i høj kvalitet med en diameter på 12 mm er designet til kraftig anvendelse af svævebanen i mange år. Udgangspunktet vises med en knap. På stoppunktet er der en specielt designet fjederanordning, der sikrer et blødere stop.



'Stålkabel 3' spændes af en specielt designet enhed. Ved at dreje 'håndtag 1' kan stålkablet strammes i henhold til instruktionerne på en sikker måde. Efter spænding låses kablet med tre 'klemmer 2'. Spændeanordningen kan også bruges til justering under årlige inspektioner.



KOMPAN svævebaner fås i flade eller naturlige skrå omgivelser og til overflade eller i jorden installation. Endvidere kan svævebanerne leveres med et eller to kabler så børn kan køre sammen i venlig konkurrence.

Varenr. M88111-3817

Installationsinformation

| | |
|--------------------------|----------------------|
| Maks. faldhøjde | 100 cm |
| Faldområde | 182,0 m ² |
| Installationstid (timer) | 17,6 |
| Udgravningsmængde | 11,77 m ³ |
| Betonmængde | 3,79 m ³ |
| Forankringsdybde | 100 cm |
| Fragtvægt | 705 kg |
| Forankringsmuligheder | I jorden ✓ |

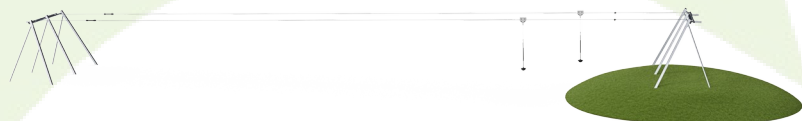
Garanti

| | |
|-------------------------|---------|
| Kabel | 10 år |
| Galvaniseret stål | Livstid |
| Bevægelige dele | 2 år |
| PUR komponenter | 10 år |
| Garanterede reservedele | 10 år |



Bæredygtighedsdata

M88111



| Vugge-til-port A1-A3 | Total CO ₂ udledning | CO ₂ e/kg | Gen-anvendte materialer |
|----------------------|---------------------------------|-------------------------|-------------------------|
| | kg CO ₂ e | kg CO ₂ e/kg | % |
| M88111-3817 | 1.836,37 | 2,60 | 49,77 |

Den overordnede ramme for disse faktorer er Environmental Product Declaration (EPD), som kvantificerer "miljøoplysninger om et produkts livscyklus og muliggør sammenligninger mellem produkter, der opfylder samme funktion" (ISO, 2006). Dette følger strukturen og anvender en livscyklusvurderingstilgang til hele produktfasen fra råvarer til fremstilling (A1-A3))

KOMPAN
Let's play

Kompan A/S

C.F. Tietgens Boulevard 32C
DK-5220 Odense SØ
Denmark

Validation of CO₂ calculation method
BUREAU VERITAS
HSE Denmark A/S



Verification of CO₂ calculation of: Freestanding play equipment



Data version no. 2023-10-05

The CO₂ calculation and data are in compliance with the principles of a carbon footprint impact according to the GHG protocol (Greenhouse Gas Protocol), Scope 3, cradle to gate related to all individual components in the product category: "Freestanding play equipment" represented by item no.: KSW92011-0910.

(Scope 3 emissions include emission sources in the upstream and downstream value chain).

Date: 30. October 2023 | Valid until: 30. October 2025

Verified by:

Julie Marie Vejsgaard Larsen, LCA & EPD Consultant

Verification based on report: Validation of CO₂ calculation of 9 categories of Kompan product line, version 1.0, prepared by: Bureau Veritas HSE, Denmark: Julie M. V. Larsen.

Publication date: 30. October 2023

By Bureau Veritas HSE
www.bureauveritas.dk
+45 7731 1000

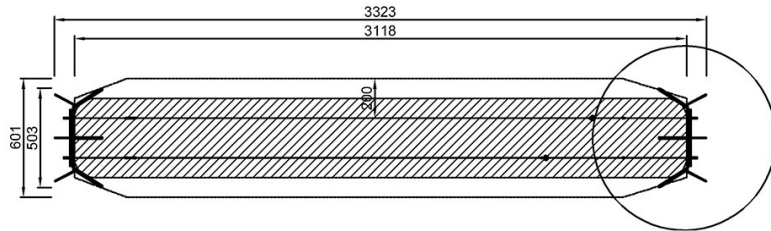


Dobbelt svævebane til bakke, L: 25 m

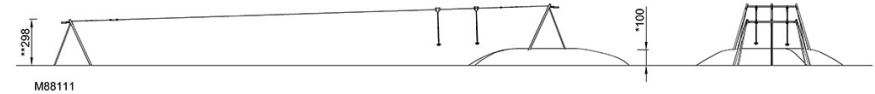
M88111

* Maks. faldhøjde | ** Samlet højde | *** Faldområde

* Maks. faldhøjde | ** Samlet højde



M88111
*100cm
**298cm
***182m²



[Klik for at se FRA OVEN](#)

[Klik for at se FRA SIDEN](#)