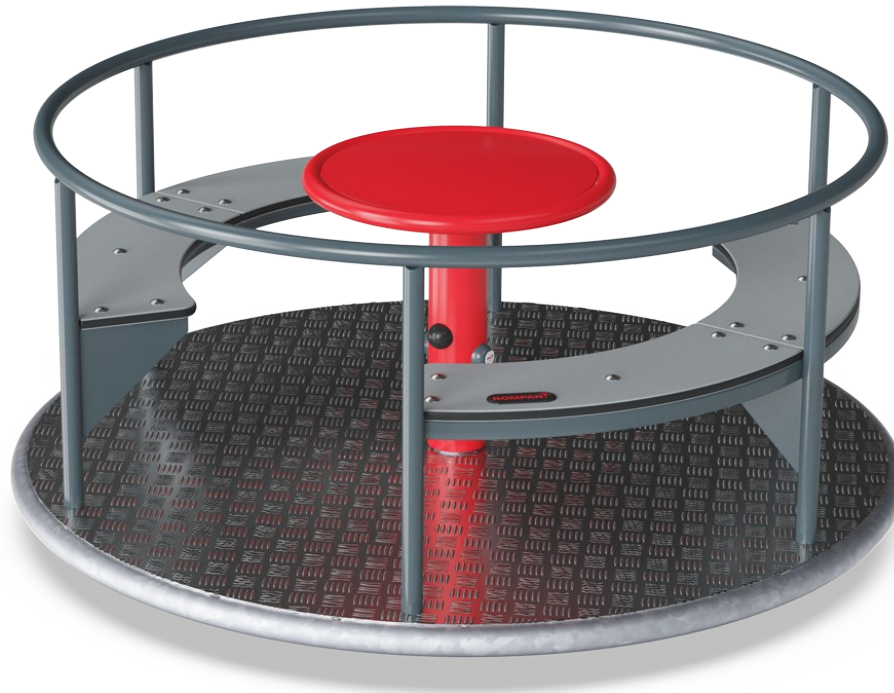


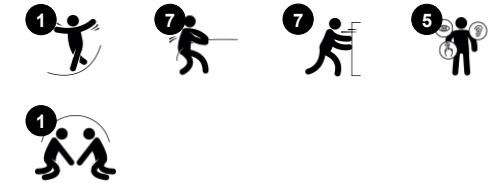
Karusell med benk

KPL114

KOMPAN
Let's play



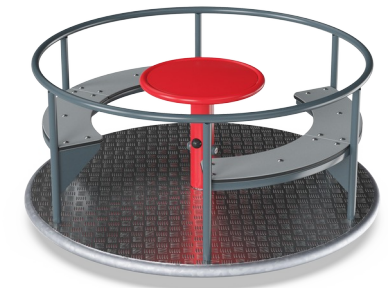
Produktnummer KPL114-0902	
Produktinformasjon	
Mål LxBxH	155x155x71 cm
Aldersgruppe	2+
Antall brukere	8
Fargevalg	



Den røde, roterende karusellen tiltrekker seg både barn og voksne. Med snubordet og de to benkene utstråler det sosialt snurrende lek, som barna ikke kan få nok av. Snurringen kan startes ved å skyve eller trekke karusellen i bevegelse utenfra. Eller når de sitter, kan brukerne bruke bordet som en stabil base for å snu karusellen. Den avrundede formen gir

plass til brukere både sittende og stående. Å snurre på karusellen trener hele balansen hos barnet. Dette er grunnleggende for barnets evne til å bevege seg trygt rundt i verden. Det er grunnleggende for å gå, løpe og til og med kunne sitte stille og konsentrere seg. Når følelsen av balanse er underutviklet, kan barn ikke fokusere på annet enn å holde likevekt,

sittende eller stående. Så moroa med spenningen ved å spinne tjener et sant formål.



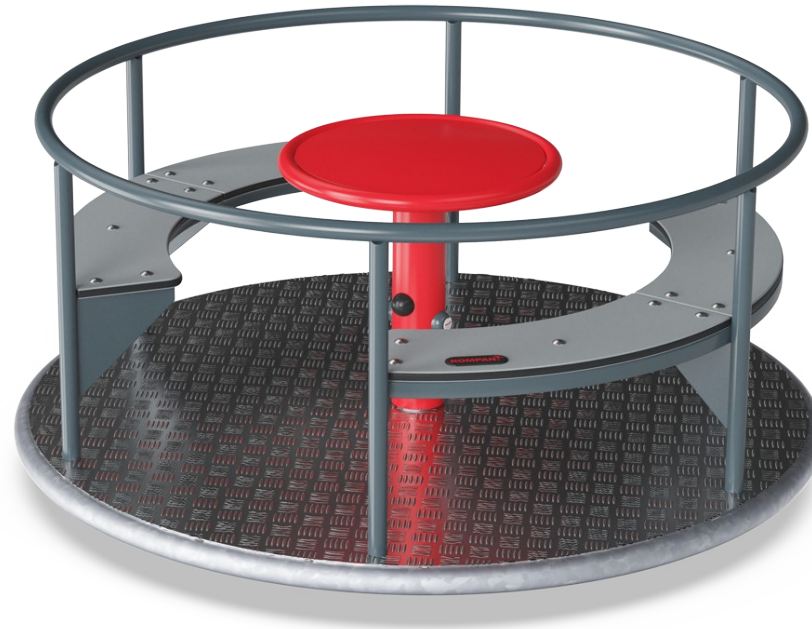
Karusell med benk

KPL114



Bord i midten

Fysisk: trening av hånd-, arm- og kjernemuskulatur når du snurre i karusellen.
Sosioemosjonell: samarbeid når man snurre. Hensyn til andre når man bestemmer hastigheten. **Kognitiv:** forståelse av årsak og virkning, og logisk tenkning for yngre barn.



Karusellbenk

Sosioemosjonell: fine samlingspunkter plassert motsatt for å gjøre øyekontakt mulig. Dette letter samarbeidet om å snurre karusellen.



Rekkverk og sidestenger

Fysisk: skyve eller trekke karusellen styrker arm- og benmuskulaturen **Sosioemosjonell:** å skyve og trekke andre skaper samarbeid og empati: når man skal stoppe, hvordan man bytter osv.



Rotasjon

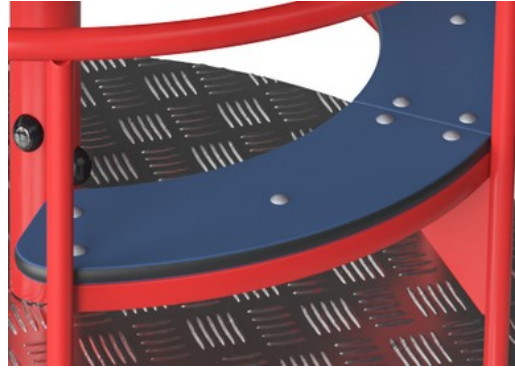
Fysisk: skyver eller trekker den i bevegelse, bruker muskelstyrke og styrker kardio. Rotasjonen utvikler og trener følelsen av balanse og plass når man nyter snurreturen. **Sosioemosjonell:** lytter og forhandler hvor sakte eller fort det skal snurre, barn utvikler sine empati- og samarbeidsevner.

Karusell med benk

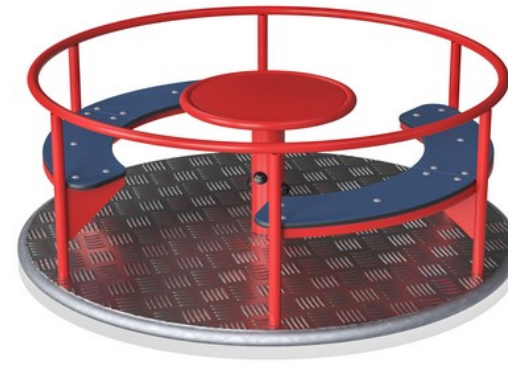
KPL114



Ståloverflatene er varmgalvanisert med blyfri sink og med pulverlakkert toppfinish. Galvaniseringen gir utmerket korrosjonsmotstand i alle miljøer og krever lite vedlikehold.



Setene er laget av 19 mm EcoCore™. EcoCore™ er et svært slitesterkt, miljøvennlig materiale som ikke bare er resirkulerbart etter bruk, men som også består av +95 % resirkulert materiale fra f.eks. matemballasje i både kjernen og det fargerike ytterlaget.



Heavy duty kulelager med to enkle spor av høy kvalitets kulelager. Den helt lukkede kulelagerkonstruksjonen er smurt for produktets levetid og ligger over bakken.

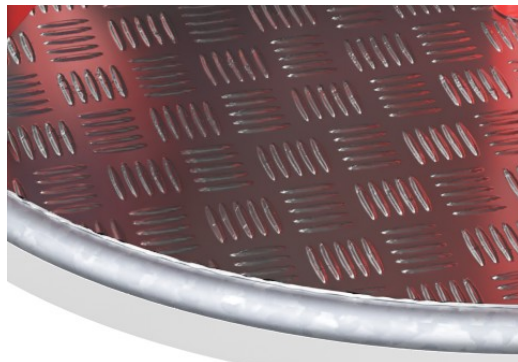


Plate av 3mm tykt høykvalitetsaluminium med 2mm høyt anti-skli teksturmønster. Denne aluminiumsplatene sikrer trygg lek for alle brukere og krever lite vedlikehold.

Produktnummer KPL114-0902

Monteringsinformasjon

Maksimal fallhøyde	100 cm
Sikkerhetszone	24,2 m ²
Total monteringsstid	4,1
Utgraving	0,56 m ³
Betong	0,50 m ³
Forankringsdybde (standard)	100 cm
Forsendingsvekt	193 kg
Forankring	In-ground ✓

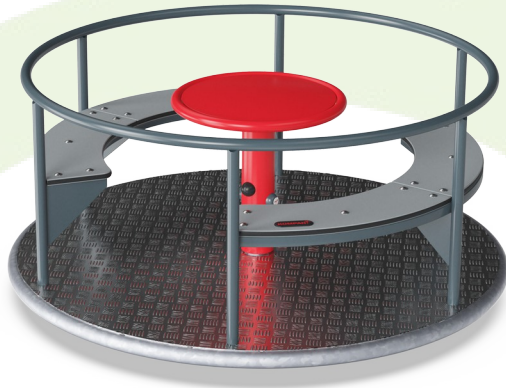
Garanti

Aluminiumgulv	15 år
Kulelagerkonstruksjon	5 år
Galvanisert stål	Livstids
HPL gulv	15 år
Garantert reservedeler	10 år



Grønn data

KPL114



Krybbe til port A1-A3

Totalt CO ₂ -utslipp	CO ₂ -ekvivalent per kg	Resirkuler te materialer	
kg CO ₂ -ekvivalent	kg CO ₂ -ekvivalent/kg	%	
KPL114-0902	527,20	3,20	48,01

Det overordnede rammeverket for disse faktorene er miljødeklarasjonen EPD (Environmental Product Declaration), som kvantifiserer «miljøinformasjon om produktets livssyklus og muliggjør sammenligninger mellom produkter som oppfyller samme funksjon» (ISO, 2006). Dette følger strukturen og anvender en livssyklusanalyse for hele produksjonsstadiet fra råvare til ferdig produksjon (A1-A3).

Kompan A/S
C.F. Tietgens Boulevard 32C
DK-5220 Odense SØ
Denmark



Verification of CO₂ calculation of: Freestanding play equipment



Data version no. 2023-10-05

The CO₂ calculation and data are in compliance with the principles of a carbon footprint impact according to the GHG protocol (Greenhouse Gas Protocol), Scope 3, cradle to gate related to all individual components in the product category: "Freestanding play equipment" represented by item no.: GXY916012-3417.

(Scope 3 emissions include emission sources in the upstream and downstream value chain).

Date: 30. October 2023 | Valid until: 30. October 2025

Verified by:

Julie Marie Vejsgaard Larsen, LCA & EPD Consultant

Verification based on report: Validation of CO₂ calculation of 9 categories of Kompan product line, version 1.0, prepared by: Bureau Veritas HSE, Denmark: Julie M. V. Larsen.

Publication date: 30. October 2023

By Bureau Veritas HSE
www.bureauveritas.dk
+45 7731 1000

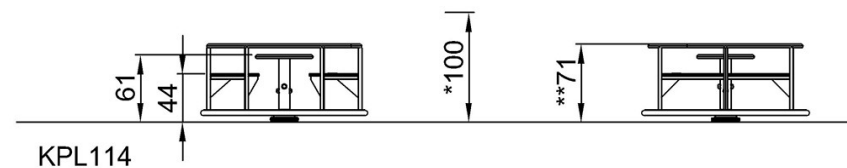
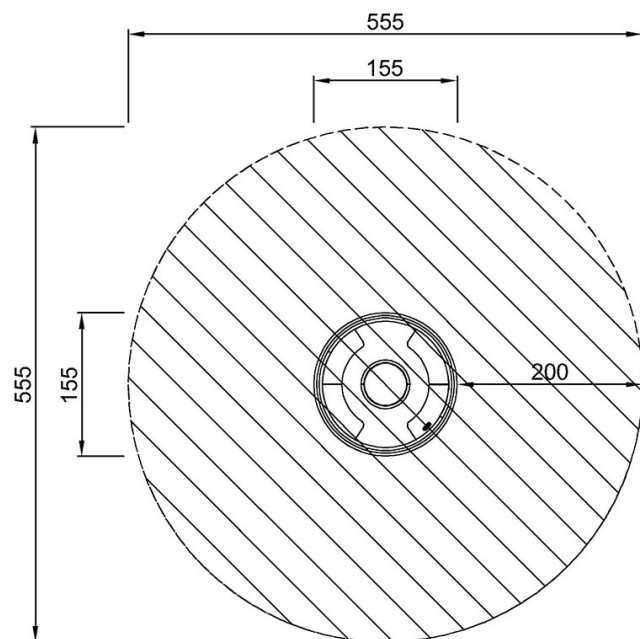


Karusell med benk

KPL114

* Maks fallhøyde | ** Total høyde | *** Sikkerhetssone

* Maks fallhøyde | ** Total høyde



KPL114
*100cm
**71cm
***24.2m²

[Klikk for å se TOP VIEW](#)

[Klikk for å se SIDE VIEW](#)