
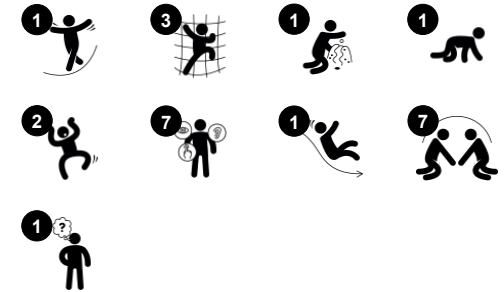


PCM200621



Tuotenumero PCM200621-0603	
Tuotetiedot	
Mitat PxLxK	370x255x218 cm
Ikäryhmä	1+
Leikkikapasiteetti	17
Väri vaihtoehdot	



Leikkিতorni ja talo parvekkeella on ihana leikkikutsu taaperoille. Se kutsuu sekä fyysisiin, sosiaalsiin että kognitiivisiin leikkiskenaarioihin varmistaen tuntikausien leikin yhä uudelleen. Erilaiset sisäänkäyntiaukot ja kiipeilytoiminnot antavat kaikille mahdollisuuden hyötyä tällä laitteella leikkimisestä. Kiipeily auttaa kehittämään monimuotoista käsitystä, joka on

olennaista lukutaidon kehittämisessä. Monet kosketeltavat ja tutkittavat yksityiskohdat ovat käytettävissä sekä sisältä että ulkoa päin, mikä rohkaisee esittävään leikkiin ja sosiaaliseen vuorovaikutukseen. Parvekkeellinen talo on riittävän tilava, jotta useat lapset voivat leikkiä yhtä aikaa, mikä kehittää heidän sosiaalisemotioonalisia ja vuorottelutaitojaan.

Leikkitornin kalteva silta ja liukumäki auttavat kehittämään tasapainoa.



Leikkitorni & leikkimökki parvekkeella

PCM200621

KOMPAN
Let's play



Postilaatikkopaneeli

Sosiaalis-emotionaalinen: kutsuu ryhmäleikkiin ja kommunikaatioon kaksipuoleisuuden ansiosta. **Kognitiivinen:** ehdottaa teeman ja tukee esittävää leikkiä, joka kehittää kieli- ja viestintätaitoja.



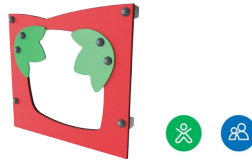
Kiipeilysilta

Fyysinen: liukastumista estävät poikkipalkit toimivat tukena ylös alas meneville pikkulapsille. Tukee tilantajuja.



Parveke

Sosiaalis-emotionaalinen: parveke toimii tapaamispaikkana ja kutsuu vuorovaikutukseen maan tasolla olevien ihmisten kanssa. **Kognitiivinen:** kutsuu esittävään leikkiin ja esiintymään, mikä stimuloi kielen kehitystä.



Ryömisaukko

Fyysinen: aukko mahdollistaa kiipeämisen ja ryömimisen, kehittäen ristikkäiskoordinaatiota, asento- ja liikeaistia sekä tilantajuja. **Sosiaalis-emotionaalinen:** yhteistyö ja vuorottelu, kun ohitetaan toinen.



Pöytä kuljetushihnalla

Fyysinen: kosketusstimulaatio, kun käsillä kosketellaan kuljetushihnalla liikkuvia palloja. **Sosiaalis-emotionaalinen:** jakaminen ja yhteistyö molemmin puolin luo sosiaalisen skenaarion, joka tukee viestintää ja yhteistyötä. **Kognitiivinen:** tukee esittävää leikkiä, harjoittaa syyn ja seurauksen ymmärtämistä.



Ikkuna

Sosiaalis-emotionaalinen: kutsuu vuorovaikutukseen ja yhteistyötä vaativaan leikkiin.



Liukumäki

Fyysinen: laskeminen kehittää paikkatietoisuutta ja tasapainoa. Lisäksi ydinlihaksia harjoitetaan, kun alas liukuessa istutaan pystyasennossa. **Sosiaalis-emotionaalinen:** vuorottelu stimuloi empatiaa. **Kognitiivinen:** pienet lapset kehittävät tilantajuja sekä ymmärrystään nopeudesta ja etäisyyksistä liukumalla nopeasti alas.

Leikkitorni & leikkimökki parvekkeella

PCM200621



19 mm:n EcoCore™ -paneelit. EcoCore™ on erittäin kestävä, ympäristöystävällinen materiaali, joka ei ole ainoastaan kierrätettävissä käytön jälkeen, vaan se koostuu myös ytimestä, joka on valmistettu +95-prosenttisesti kierrätetystä elintarvikepakkausjätteestä. Puupaneelit ovat kyllästettyä ja ruskeaksi maalattua mäntyä, pystysuorat teräsprofiilit.



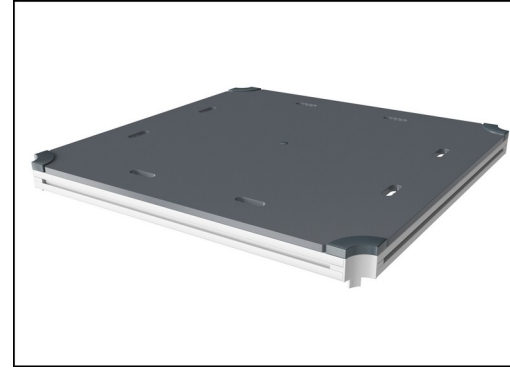
Liukumäen voi valita kuudessa eri värisä ja kolmesta eri materiaalista: Suorat tai kaarevat yksiosaiset valetut PE-liukumäet, jotka on valmistettu 33-prosenttisesti kulutuksen jälkeisistä materiaaleista. Yhdistelmä, jossa EcoCore™-sivut ja ruostumatonta teräs. Täysin ruostumatonta terästä yksiosaisena ilkeäkestävämpiä ratkaisuja varten.



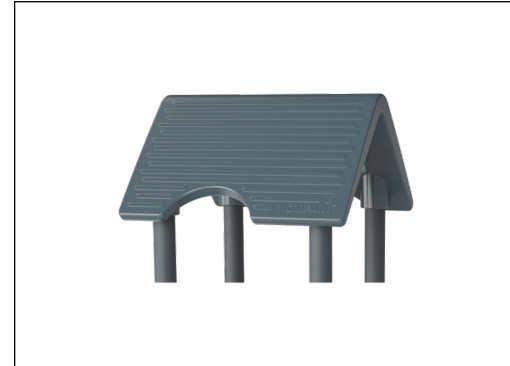
Pääpylväitä, joissa on kuumasinkitty teräsjalusta, on saatavana eri materiaaleista: Paineekyllästettyinä mäntypuutolppina. Terästolppina, jotka on esisinkitty sisä- ja ulkopuolelta ja joiden pinta on jauhemaalattu. Lyijyttöminä alumiinitolppina, väri anodisoitu. Greenline TexMade -tolppina, joissa on +95-prosenttisesti kierrätettyä PE-materiaalia ja tekstiilijätettä.



Värikkösten teräsosien sisäpuoli on kuumasinkitty ja ulkopuoli on jauhemaalattu. Tämä takaa erinomaisen korroosionkestävyyden kaikissa ilmasto-olosuhteissa ympäri maailmaa.



Kaikkia kansiä tukevat ainutlaatuiset vähähiiliset alumiiniprofiilit, joissa on useita kiinnitysvaihtoehtoja. Harmaat valetut kannet on valmistettu 75% kulutuksen jälkeisestä valtamerijätteen PP-materiaalista, ja niissä on luistamaton kuvio ja pinta.



Katto on tehty rotaatiomuovatusista polyeteenistä, joka on valmistettu 33-prosenttisesti kulutuksen jälkeisistä materiaaleista. Polyeteeni kestää erittäin hyvin iskuja ja suuriakin lämpötilavaihteluja, joten se on kestävä materiaali.

Tuotenumero PCM200621-0603

Asennustiedot

Putoamiskorkeus enintään	100 cm
Turva-alue	25,9 m ²
Asennusaika	16,8
Kaivanto	0,48 m ³
Betonivalu	0,00 m ³
Perustuksen syvyys (vakio)	60 cm
Lähtötyksen paino	522 kg
Ankkurointivaihtoehtot	Syväper. ✓ Pinta-as. ✓

Takuutiedot

EcoCore HDPE	Elinikäinen
Tolppa	10 vuotta
PP tasot	10 vuotta
Takuuseen kuuluvat varaosat	10 vuotta



Kestävän kehityksen data

PCM200621



Tuotevaihe A1–A3	Hiilidioksi dipäästöt yhteensä	Hiilidioksi dipäästöt kiloa kohden	Kierrätys materiaalit
	kg CO ₂ e	kg CO ₂ e/kg	%
PCM200621-0651	558,16	1,54	66,28
PCM200621-0603	574,95	1,58	25,95

Näihin tekijöihin sovellettavana yleiskehityksenä käytetään Environmental Product Declaration -ympäristötuoteselostetta (EPD), jossa määritetään "ympäristötiedot tuotteen elinkaaren ajalta ja joka mahdollistaa samaan tehtävään tarkoitettujen tuotteiden keskinäisen vertailun" (ISO, 2006). Tämä seuraa elinkaariarviointimenetelmän (Life Cycle Assessment, LCA) rakennetta ja soveltaa sitä koko tuotevaiheeseen raaka-aineen hankinnasta tuotteen valmistukseen (A1–A3).

KOMPAN
Let's play

Kompan A/S

C.F. Tietgens Boulevard 32C
DK-5220 Odense SØ
Denmark



Verification of CO₂ calculation of: Play systems



Data version no. 2023-10-05

The CO₂ calculation and data are in compliance with the principles of a carbon footprint impact according to the GHG protocol (Greenhouse Gas Protocol), Scope 3, cradle to gate related to all individual components in the product category: "Play systems" represented by item no.: PCM200321-0950.

(Scope 3 emissions include emission sources in the upstream and downstream value chain).

Date: 30. October 2023 | Valid until: 30. October 2025

Verified by:

Julie Marie Vejsgaard Larsen, LCA & EPD Consultant

Verification based on report: Validation of CO₂ calculation of 9 categories of Kompan product line, version 1.0, prepared by: Bureau Veritas HSE, Denmark: Julie M. V. Larsen.

Publication date: 30. October 2023

By Bureau Veritas HSE
www.bureauveritas.dk
+45 7731 1000

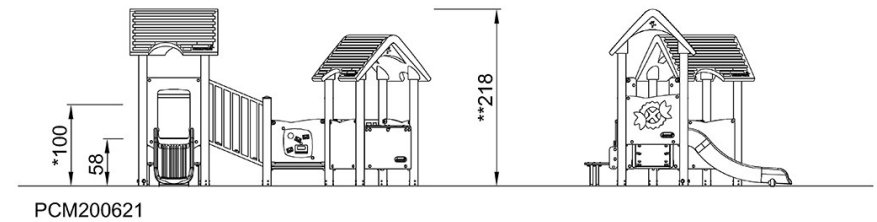
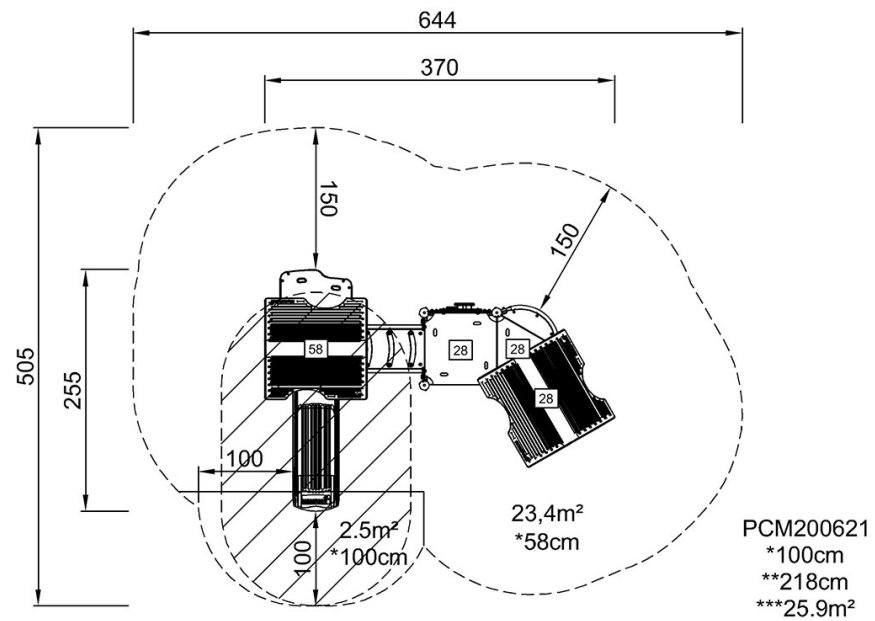


Leikkitorni & leikkimökki parvekkeella

PCM200621

Putoamiskorkeus enint. | Kokonaiskorkeus | Turva-alue

Putoamiskorkeus enint. | Kokonaiskorkeus



[Klikkaa nähdäksesi NÄKYMÄ YLHÄÄLTÄ](#)

[Klikkaa nähdäksesi NÄKYMÄ SIVULTA](#)