

Podwójna Wieża z Pajęczną Siecią ADA

NRO2009

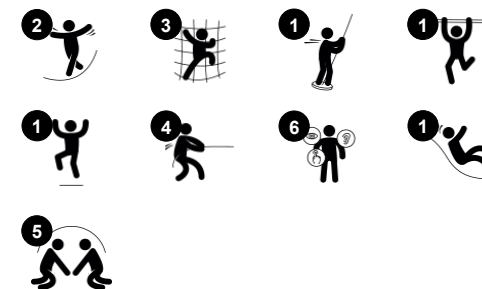
KOMPANI
Let's play



Nr produktu NRO2009-1021

Ogólne Informacje o Produkcie

Wymiary DxSzxW	822x679x417 cm
Grupa wiekowa	4+
Max. Ilość Osób	27
Dostępne kolory	



Podwójna Wieża z Pajęczną to magnes, który przyciąga dzieci. Z różnorodnymi kącikami zabaw i zdywersyfikowanymi aktywnościami fizycznymi produkt ten przyciąga dzieci raz za razem na długi czas. Podczas wspinaczki na pajęcznej sieci trenuje cross-koordynację, balans i poczucie przestrzenne. Wszystkie te umiejętności motoryczne są niezwykle ważne

w trakcie codziennego poruszania się. Belka balansu i rura strażacka to zachęta do szalonego i szybkiego zjazdu. Takie zjazdy trenują balans i poczucie przestrzenne. Co więcej rura strażacka i zeskakiwanie trenują siłę kości. Jest to niezwykle ważne, ponieważ dzieci rozwijają mięśnie w trakcie wczesnych lat swojego życia. Schody pozwalają dzieciom

o wszystkich umiejętnościach na zjazd. Po zjeździe dzieci lądują przy schodach, to miejsce to jest miejscem spotkań.



Podwójna Wieża z Pajęczą Siecią ADA

NRO2009



Most sieciowy

Fizyczne: dzieci rozwijają świadomość przestrzenną w otwartej sieci. **Społeczno-Emocjonalne:** interakcja z dziećmi na zewnątrz, kontakty towarzyskie. Współpraca i rozważa, np. podczas mijania innych.



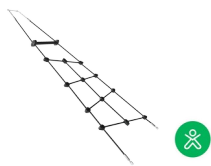
Burko boczne

Społeczno-Emocjonalne: doskonale miejsce spotkań i kreator przestrzeni. Dzielnie się i współpraca pomiędzy obiema stronami tworzą społeczny scenariusz, który wspiera komunikację i współpracę.



Drążek strażacki

Fizyczne: koordynacja jest wspierana podczas schodzenia w dół, podobnie jak mięśnie ramion i tułowia. Lądowanie wzmacnia gęstość kości, która jest budowana na całe życie we wczesnym dzieciństwie. **Społeczno-Emocjonalne:** podejmowanie zwrotów i ryzyka.



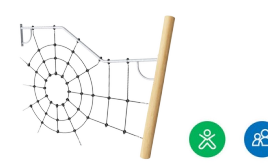
Siatka do wspinaczki

Fizyczne: nachylona siatka wspomaga ruch ciała w górę. Siatka wspiera koordynację krzyżową, która wpływa na koordynację prawej i lewej części mózgu, co ma fundamentalne znaczenie dla innych umiejętności, takich jak umiejętność czytania. Asymetria siatki stanowi wyzwanie dla dzieci podczas wspinaczki.



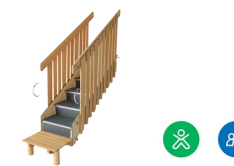
Zjeżdżalnia

Fizyczne: zjeżdżanie rozwija świadomość przestrzenną i poczucie równowagi. Co więcej, mięśnie tułowia są trenowane podczas jazdy w pozycji wyprostowanej. **Społeczno-Emocjonalne:** empatia stymulowana przez rotację.



Pionowa sieć pająk

Fizyczne: koordynacja krzyżowa jest wspierana podczas czołgania się przez, nad i w poprzek siatki. Wspiera to współpracę lewej i prawej połowy mózgu, co jest ważne dla umiejętności takich jak czytanie. Wzmacniane są mięśnie tułowia, ramion i nóg. **Społeczno-Emocjonalne:** wspólna przerwa w siatce i czekanie, aż inni przejdą, wspiera umiejętności społeczne, takie jak współpraca i komunikacja.



Schodki dla osób z niepełnosprawnością

Fizyczne: wchodzenie po schodach jest dla wszystkich i wspiera koordynację ruchową oraz mięśnie rąk i nóg. W przypadku małych dzieci rozwijane są umiejętności chodzenia po schodach i naprzemiennego stawiania stóp. **Społeczno-Emocjonalne:** Miejsce na aktywne przerwy i pomoc dorosłych. Przestrzeń integracyjna.

Podwójna Wieża z Pajęczną Siecią ADA

NRO2009

KOMPAN!
Let's play



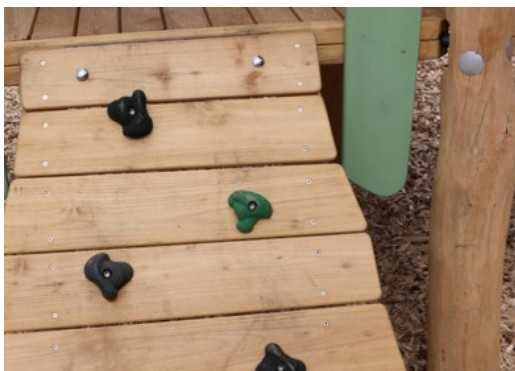
Wszystkie produkty linii Organiczna Robinia od KOMPAN wykonane są z drewna Robinia pochodzącego ze zrównoważonych europejskich źródeł. Na życzenie produkty z drewna Robinia mogą być dostarczone ze certyfikacją FSC®(FSC® C004450).



Farba użyta do pomalowania kolorów elementów ma bazę opartą na wodzie, jest przyjazna środowisku i ma idealną odporność na promieniowanie UV. Farba zgodna jest z EN 71 część 3.



Produkty Robinia są zaprojektowane w oparciu o koncept kolorystyczny z wieloma możliwościami różnych standardowych kolorów. Drewno może być dostarczane również w wersji niepomalowanej lub z warstwą brązowego pigmentu, który zachowuje naturalny kolor drewna.



Produkty/aktywności są zmontowane w fabryce, aby spełnić wszystkie wymagania dotyczące bezpieczeństwa.



Części konstrukcyjne są wykonane ze stali nierdzewnej lub stali galwanizowanej, aby zapewnić długotrwałe połączenie z wysoką odpornością na korozję.

Nr produktu NRO2009-1021

Informacje Dotyczące Instalacji

Max. wysokość upadku	209 cm
Strefa bezpieczeństwa	68,0 m ²
Czas instalacji	36,4
Objętość wykopu	2,29 m ³
Objętość betonu	0,32 m ³
Głębokość podstawy (standardowa)	100 cm
Waga przesyłki	1.852 kg
Opcje kotwiczenia	W ziemi ✓

Informacje o Gwarancji

Drewno Robinia	15 lat
Liny & Sieci	10 lat
Części Zapasowe	10 lat
Elementy ze Stali Nierdz.	Dożywotnia



Dane Dotyczące Zrównoważonego Rozwoju

NRO2009

KOMPAN
Let's play



Od wydobycia surowców do opuszczenia wytwórni A1–A3

Całkowita emisja CO₂

CO₂e na kg produktu

Materiały pochodzące z recyklingu

kg CO₂e

kg CO₂e/kg

%

NRO2009-1021

938,14

0,65

7,32

Ogólne ramy stosowane dla tych czynników to Środowiskowa Deklaracja Produktu (EPD), która określa ilościowo "informacje środowiskowe dotyczące cyklu życia produktu i umożliwia porównywanie produktów spełniających tę samą funkcję" (ISO, 2006). W niniejszym dokumencie przyjęto strukturę i zastosowano podejście oceny cyklu życia w odniesieniu do całego etapu produktu, od surowców po produkcję (A1-A3).

Kompan A/S

C.F. Tietgens Boulevard 32C
DK-5220 Odense SØ
Denmark

Validation of CO₂ calculation method
BUREAU VERITAS
HSE Denmark A/S



**Verification of CO₂ calculation of:
Nature play**



Data version no. 2023-10-05

The CO₂ calculation and data are in compliance with the principles of a carbon footprint impact according to the GHG protocol (Greenhouse Gas Protocol), Scope 3, cradle to gate related to all individual components in the product category: "Nature play" represented by item no.: NRO409-0621.

(Scope 3 emissions include emission sources in the upstream and downstream value chain).

Date: 30. October 2023 | Valid until: 30. October 2025

Verified by:

Julie Marie Vejsgaard Larsen, LCA & EPD Consultant

Verification based on report: Validation of CO₂ calculation of 9 categories of Kompan product line, version 1.0, prepared by: Bureau Veritas HSE, Denmark: Julie M. V. Larsen.

Publication date: 30. October 2023

By Bureau Veritas HSE
www.bureauveritas.dk
+45 7731 1000



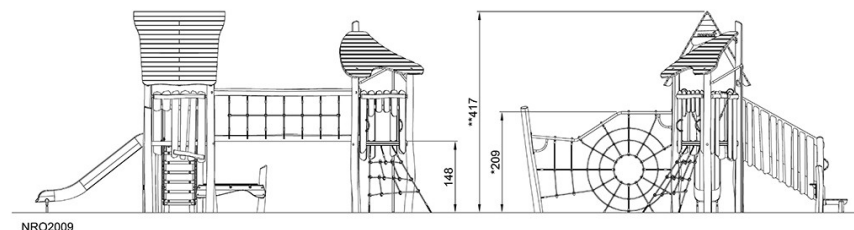
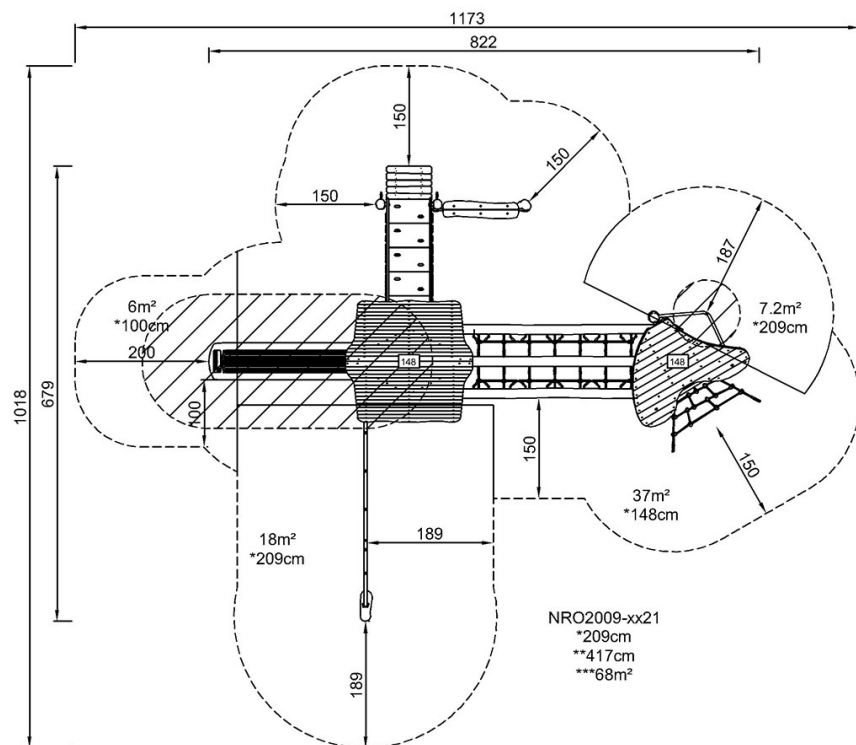
Podwójna Wieża z Pajęczą Siecią ADA

NRO2009

KOMPANI
Let's play

* Max Wys. Upadku | ** Wysokość | *** Strefa Bezpieczeństwa

* Max Wys. Upadku | ** Max Wysokość



[Kliknij, aby zobaczyć RZUT Z GÓRY](#)

[Kliknij, aby zobaczyć RZUT BOCZNY](#)