

# MUGA Multiarena, 18x26m, hög 3m, stål-/träutseende

FRE600901

**KOMPAN**  
Let's play



Artikelnr. FRE600901-0901

## Generell produktinformation

Dimension LxWxH	2625x1780x369 cm
Åldersgrupp	3+
Kapacitet (användare)	-
Färgalternativ	



Träplastkomposit (WPC) har samma textur och utseende som trä. Det är underhållsfritt och miljövänligt. WPC passar perfekt in i en naturlig miljö. Den platta insidan ger en fantastisk studsupplevelse som gör att den platta väggen kan bli en del av sporten och innebär att sporten kan flyta på. De studsiga plattorna lägger till en annan utmaning som kan utmana

och utveckla spelarnas taktiska färdigheter i sporten. Multimålet på 3 x 2 meter följer riktlinjerna för målstorlek i FIFA Futsal och IHF Handbollsbestämmelser. Basketkorgen ligger på den officiella NBA-höjden på 305 cm och har den officiella NBA-storleken på 46 cm i diameter.



# MUGA Multiarena, 18x26m, hög 3m, stål-/träutseende

FRE600901



WPC-panelerna är tillverkade av 100% återvunnet fiber/träpulver och högdensitets Poly Ethylene (HDPE). Med måtten 860 x 110 x 30mm är brädorna extremt starka.



Alla stålkomponenter är tillverkade av kolstål, svetsning är enligt EN ISO 5817 & varmförzinkning enligt ISO1461. Denna process säkerställer ett bra skydd under alla omständigheter.



Minimålen är 147 x 90cm och avståndet mellan de vertikala Ø 21.3mm rören är 68mm, tillräckligt liten för att hålla alla bollar i spel. Målet är inramat med färgade HDPE remсор.



Varje panel har 4 Termoplastiska Vulcanizates-pluggar som förbinder panelerna till stolparna. Pluggarna minskar vibrationerna och minskar därmed ljudnivån. Pluggarna kommer också att förenkla installationen som kommer med förmonterade muttrar.



Rullstolsingången är tillverkad av en 80 x 80 x 3mm stolpe med Ø 48mm rör och två 16mm gångjärn i rostfritt stål. Öppningen är 95cm bred och 112cm lång, detta tillåter personer i rullstol att komma in i MUGA men stoppar mopeder.



WPC-korten är fästa på 70 x 45 x 3 mm svetsade flänsar med M8-bultar, muttrar och brickor i rostfritt stål. Dessa anslutningar är inte synliga från insidan och skapar en stark och säker anslutning.

Artikelnr. FRE600901-0901

## Installationsinformation

Max. fallhöjd	0 cm
Säkerhetsområde	0,0 m <sup>2</sup>
Total installationstid	97,5
Grävdjup (volym)	4,33 m <sup>3</sup>
Betong (volym)	3,44 m <sup>3</sup>
Stolpdjup (standard)	85 cm
Fraktvikt	5.772 kg
Förankring	Nedgrävning ✓
	Ytmontering ✓

## Information om garanti

EcoCore HDPE	Livstidsgaranti
HDG stolpar	Livstidsgaranti
Reservdelar garanterade	10 år



# Hållbarhetsdata

FRE600901



Cradle to Gate A1-A3	Total CO <sub>2</sub> -utsläpp	CO <sub>2</sub> e per kg	Återvunna material
	kg CO <sub>2</sub> e	kg CO <sub>2</sub> e/kg	%
<b>FRE600901-0901</b>	12.444,14	2,28	53,79

Det övergripande ramverket som tillämpas för dessa faktorer är miljövarudeklarationen (EPD, Environmental Product Declaration), som kvantifierar "miljöinformation om produktens livscykel och möjliggör jämförelser av produkter som uppfyller samma funktion" (ISO, 2006). Denna struktur följer här och använder en livscykelanalys för hela produktstadiet från råmaterial till färdig produkt (A1-A3).

## Kompan A/S

C.F. Tietgens Boulevard 32C  
DK-5220 Odense SØ  
Denmark



## Verification of CO<sub>2</sub> calculation of: Sport



Data version no. 2023-10-05

The CO<sub>2</sub> calculation and data are in compliance with the principles of a carbon footprint impact according to the GHG protocol (Greenhouse Gas Protocol), Scope 3, cradle to gate related to all individual components in the product category: "Sport" represented by item no: FRE600202-0901.

(Scope 3 emissions include emission sources in the upstream and downstream value chain).

**Date: 30. October 2023 | Valid until: 30. October 2025**

Verified by:

Julie Marie Vejsgaard Larsen, LCA & EPD Consultant

Verification based on report: Validation of CO<sub>2</sub> calculation of 9 categories of Kompan product line, version 1.0, prepared by: Bureau Veritas HSE, Denmark: Julie M. V. Larsen.

**Publication date: 30. October 2023**

By Bureau Veritas HSE  
www.bureauveritas.dk  
+45 7731 1000



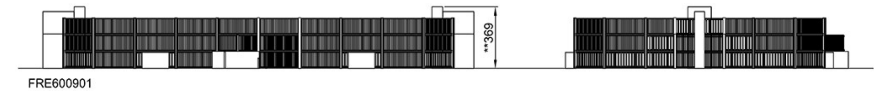
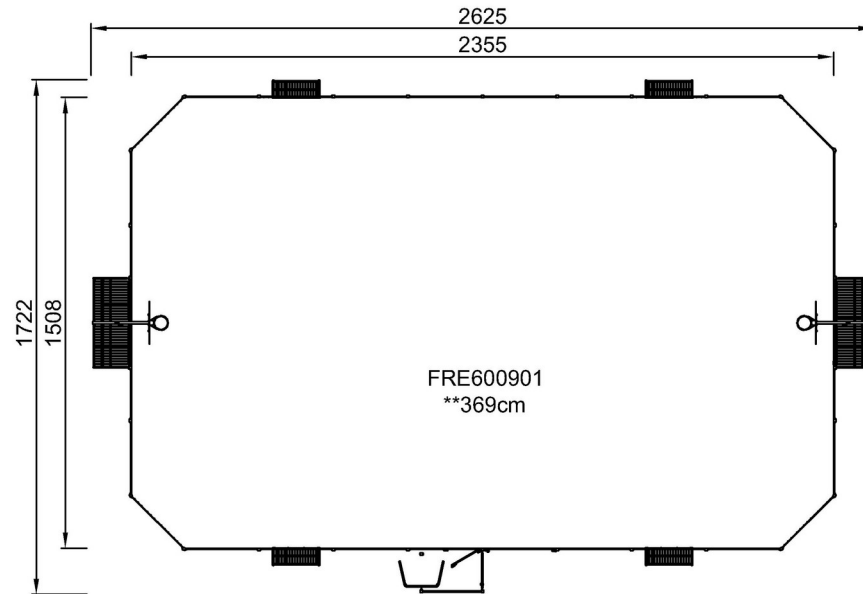


# MUGA Multiarena, 18x26m, hög 3m, stål-/träutseende

FRE600901

\* Max fallhöjd | \*\* Totalhöjd | \*\*\* Säkerhetsyta

\* Max fallhöjd | \*\* Totalhöjd



[Klicka för att se TOP VIEW](#)

[Klicka för att se SIDE VIEW](#)