

Crosstrainer

FSW239

KOMPAN
Let's play



Crosstrainer vetoaa laajaan käyttäjäryhmään, koska se ei aiheuta suurta räsitusta nivelille ja se aktivoi sekä ylä- että alavartalon lihaksia. Ergonomisesti optimoitu laite tarjoaa mukavan ja niveliä vähemmän kuormittavan harjoituksen. Räsitusta voidaan säätää 10 eri vastustasolle helpokäyttöisellä kahvalla. Tasainen magneettijarrujärjestelmä palvelee

kaiken tasoista treeniä, joten laite sopii niin kuntoutukseen kuin kovaan urheiluunkin. Crosstrainerissa on myös puhelimen pidike viihdettä varten harjoitusten aikana.

Tuotenumero FSW23900-0001

Tuotetiedot

Mitat PxLxK	165x70x167 cm
Ikäryhmä	13+
Leikkikapasiteetti	1
Väri vaihtoehdot	



Lisää KOMPAN Fit -sovelluksessa

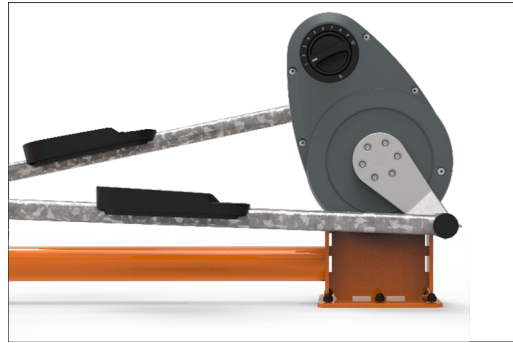


Crosstrainer

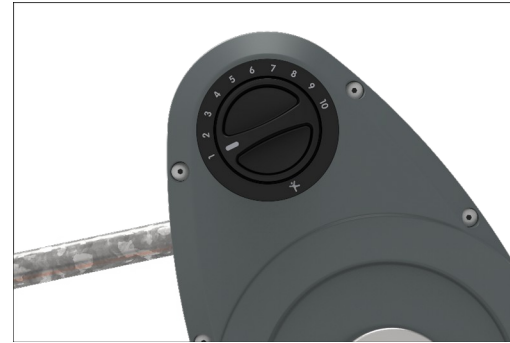
FSW239



Crosstrainerin hitsattu teräsrunko yhdistää laitteen etu- ja takaosan. Rungon ansiosta rakenne on erittäin vahva ja vankka, mikä on tarpeen suurien voimien kohdistuessa siihen.



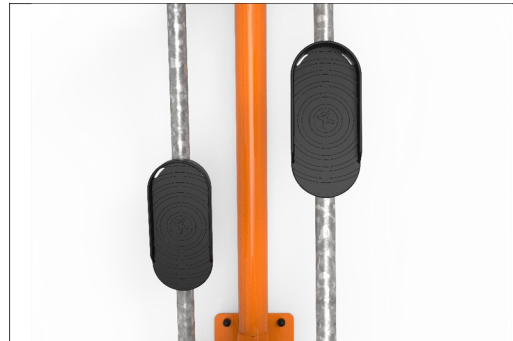
Vastusyksikkö ja kaikki mekaaniset osat on piilotettu täysin suljettuun koteloon, joka on valmistettu UV-stabiloidusta polykarbonaatista (PC). Näin ollen osien väleihin jääminen ei ole mahdollista, mikä tekee siitä erittäin turvallisen käyttää ja suojaa sääolosuhteilta.



Magneettisessa vastusjärjestelmässä on 10 vastusta, se on täysin peitetty ja sitä voidaan säätää pyörivällä kahvalla. Kahvaa käännetään valittaessa eri vastuksen määrää.



Laitteessa on painotettu vauhtipyörä, joka varmistaa, että liike pysyy tasaisena ja mukavana käytön aikana.



Jalkalevyt on valmistettu valetusta pp:stä ja kiinnitetty cross traineriin 4:llä kierteitetyllä lisäosalla, ja ne sopivat useimpiin jalkojen kokoihin.



Keskikonsolissa on s235-teräksestä valmistettu puhelimen pidike, jonka paksuus on 6 mm.

Tuotenumero FSW23900-0001

Asennustiedot

Putoamiskorkeus enintään	50 cm
Turva-alue	15,3 m ²
Asennusaika	3,3
Kaivanto	0,00 m ³
Betonivalu	0,00 m ³
Perustuksen syvyys (vakio)	0 cm
Lähteyksen paino	170 kg
Ankkurointivaihtoehdot	Pinta-as. ✓

Takuutiedot

Alumiini	15 vuotta
EcoCore HDPE	Elinikäinen
Liikuteltavat osat	2 vuotta
Takuuseen kuuluvat varaosat	10 vuotta
Teräsrunko	10 vuotta

EN
16630
compliant

Kestävän kehityksen data

FSW239



Tuotevaihe A1–A3	Hiilidioksi dipäästöt yhteensä	Hiilidioksi dipäästöt kiloa kohden	Kierrätys materiaalit
	kg CO ₂ e	kg CO ₂ e/kg	%
FSW23900-0001	337,45	3,06	45,74

Näihin tekijöihin sovellettavana yleiskehyksenä käytetään Environmental Product Declaration -ympäristötuoteselostetta (EPD), jossa määritetään "ympäristötiedot tuotteen elinkaaren ajalta ja joka mahdollistaa samaan tehtävään tarkoitettujen tuotteiden keskinäisen vertailun" (ISO, 2006). Tämä seuraa elinkaariarviointimenetelmän (Life Cycle Assessment, LCA) rakennetta ja soveltaa sitä koko tuotevaiheeseen raaka-aineen hankinnasta tuotteen valmistukseen (A1–A3).

KOMPAN
Let's play

Kompan A/S

C.F. Tietgens Boulevard 32C
DK-5220 Odense SØ
Denmark

Validation of CO₂
calculation method
BUREAU VERITAS
HSE Denmark A/S



Verification of CO₂ calculation of: Fitness



Data version no. 2023-10-05

The CO₂ calculation and data are in compliance with the principles of a carbon footprint impact according to the GHG protocol (Greenhouse Gas Protocol), Scope 3, cradle to gate related to all individual components in the product category: "Fitness" represented by item no.: FAZ10100-0900.

(Scope 3 emissions include emission sources in the upstream and downstream value chain).

Date: 30. October 2023 | Valid until: 30. October 2025

Verified by:

Julie Marie Vejsgaard Larsen, LCA & EPD Consultant

Verification based on report: Validation of CO₂ calculation of 9 categories of Kompan product line, version 1.0, prepared by: Bureau Veritas HSE, Denmark: Julie M. V. Larsen.

Publication date: 30. October 2023

By Bureau Veritas HSE
www.bureauveritas.dk
+45 7731 1000

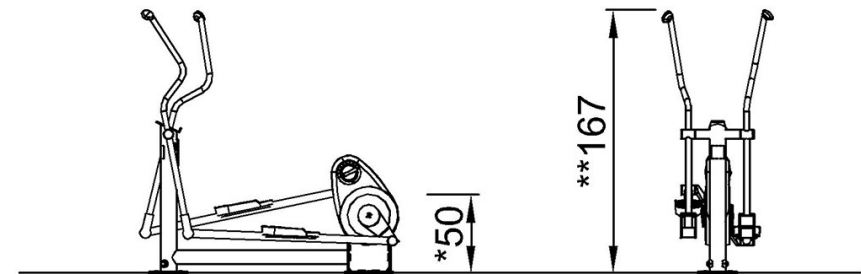
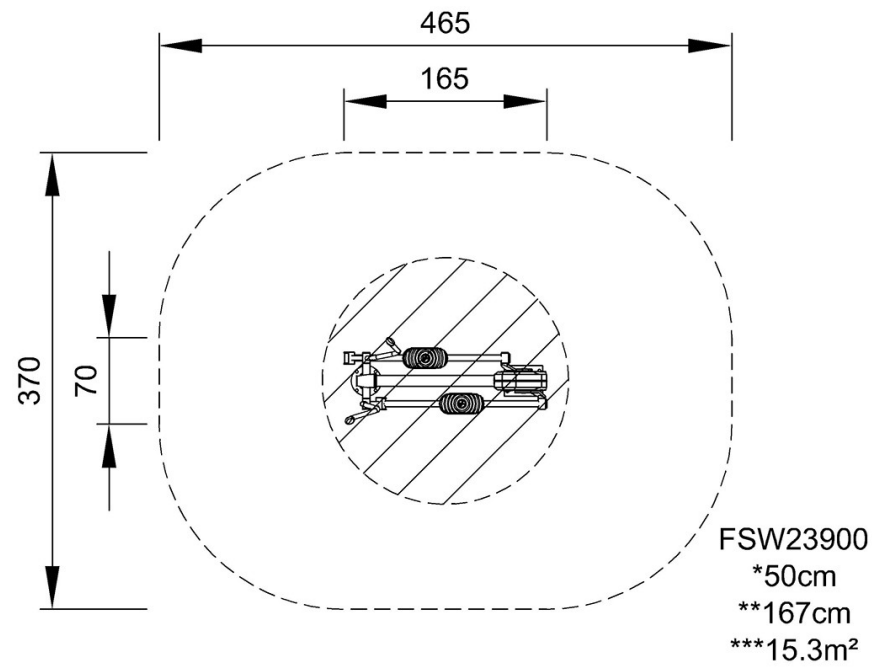


Crosstrainer

FSW239

Putoamiskorkeus enint. | Kokonaiskorkeus | Turva-alue

Putoamiskorkeus enint. | Kokonaiskorkeus



FSW23900

[Klikkaa nähdäksesi NÄKYMÄ YLHÄÄLTÄ](#)

[Klikkaa nähdäksesi NÄKYMÄ SIVULTA](#)