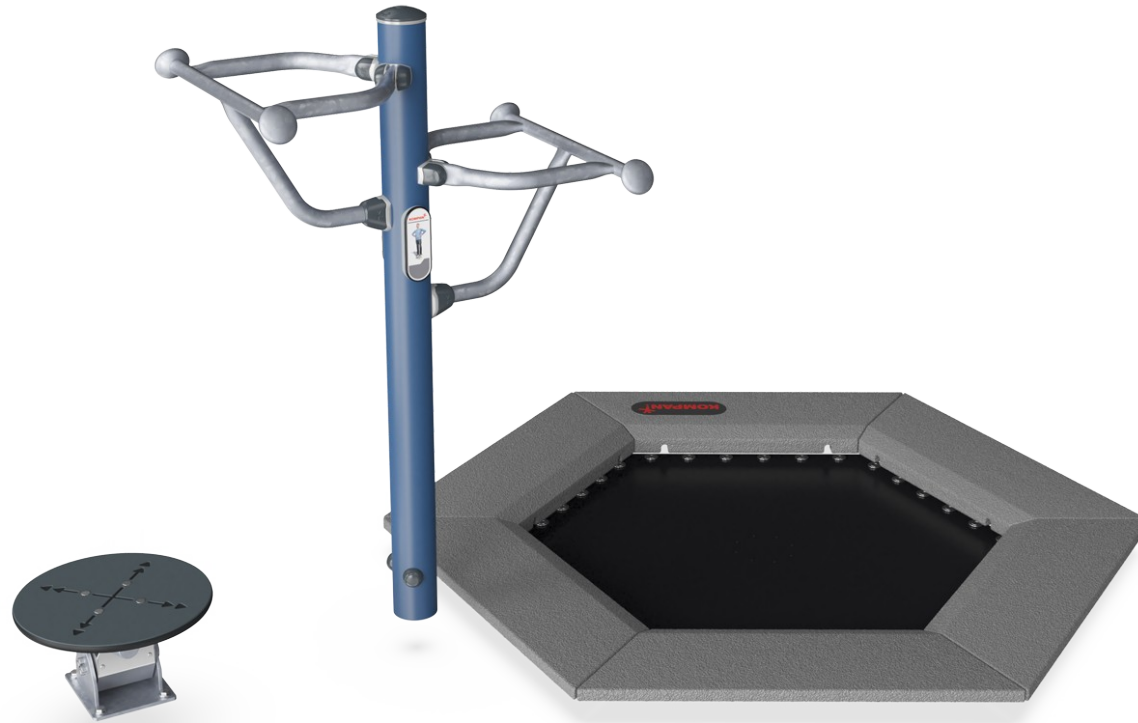


Fitness Jumper Wobble

FSW234

KOMPAN
Let's play



Fitness Jumper er designet til at være super sjov og effektiv. Når man træner på vores Fitness Jumper får man en intens cardio-træning, en styrket balance og en forbedret knogletæthed. Her kan både den erfarne fitness jumper entusiast og den gennemsnitlige fitnessudøver blive udfordret. Håndtagene giver støtte til begyndere og er gode til intense

træninger med ekstra høje hop. Overfor Fitness Jumperen er vores Wobble ideel til at forbedre til ankel- og knæstabilitet.

Varenr. FSW23400-0902

Generel produktinformation

Dimensioner LxBxH 192x272x140 cm

Alder 13+

Antal brugere 2

Farvemuligheder 

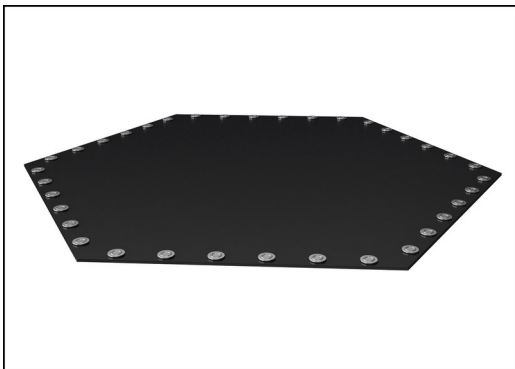


Se mere i KOMPAN Fitness app

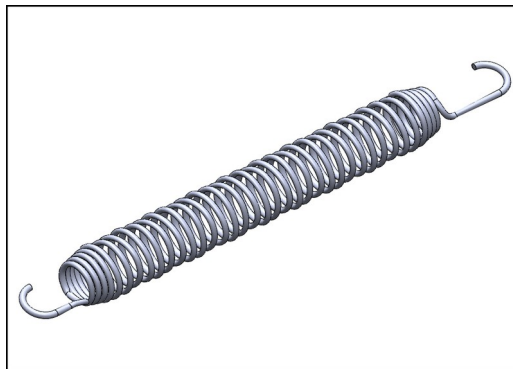


Fitness Jumper Wobble

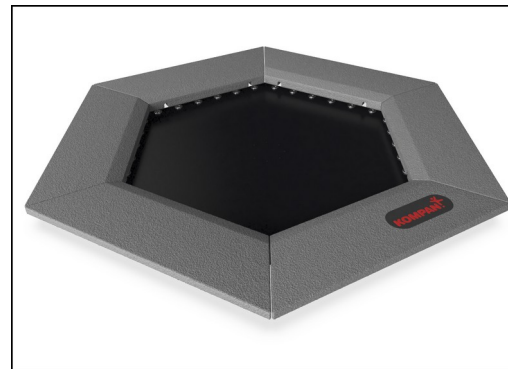
FSW234



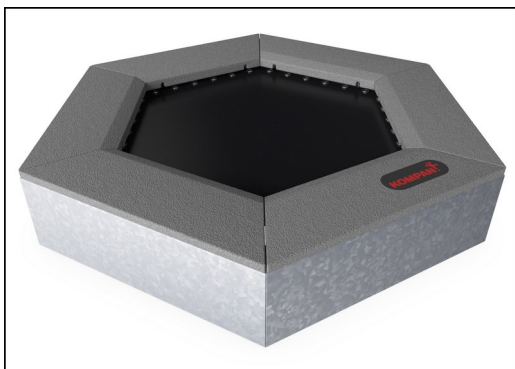
Membranen er fremstillet af 6 mm tyk etylen-propyl (EP) transportbånd med polyester-/polyamidstof. Fjedringene er forstærket med stålbøsninger og pakskiver på begge sider. Membranen er modstandsdygtig over for ozon og er udstyret med 8 drænhuller.



Alle 36 fjedre er fremstillet af rustfri stål for at sikre lang holdbarhed samt korrosionsbeskyttelse. Stålwiren i fjedrene er 3,2 mm tyk og ender i en kegleform for at sikre en lang levetid.



Fliserne er formstøbt i grå genanvendt gummi (SBR/NR) og KOMPANs logo er fremstillet af EPDM. Indeni hver enkelt gummiflise er der en 3 mm tyk varmgalvaniseret stålplade.



Alle stålkomponenter er fremstillet af 3 mm tyk stål (S235). Alle paneler, støttevægge til toprammen, bøjede SBR-plader og plader til in situ overfladebelægning er varmgalvaniserede.



Som en unik funktion kan SBR-fliserne fjernes for rengøring og service. Blot ved at løsne seks skruer kan flisen løftes op så man kan komme til fjedrene.



Det dobbelte ROSTA-element er lavet af støbejern og varmgalvaniseret inden maling. Dette sikrer, at ROSTA-elementet er et vedligeholdelsesfrit, elastisk led, der kan bevæges inden for bevægelsesområdet 250° i enhver retning. Begge wobbles har en anden stivhed, forskellen er 45%.

Varenr. FSW23400-0902

Installationsinformation

Maks. faldhøjde	100 cm
Faldområde	17,5 m ²
Installationstid (timer)	5,6
Udgravningsmængde	1,24 m ³
Betonmængde	1,06 m ³
Forankringsdybde	90 cm
Fragtvægt	440 kg
Forankringsmuligheder	I jorden ✓

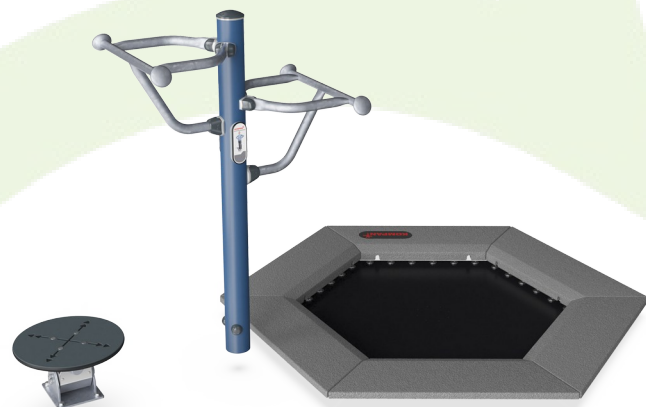
Garanti

Fjedre	2 år
Hoppeunderlag	2 år
Stolpe	10 år
ROSTA-element	2 år
Garanterede reservedele	10 år



Bæredygtighedsdata

FSW234



Vugge-til-port A1-A3	Total CO ₂ udledning	CO ₂ e/kg	Genanvendte materialer
	kg CO ₂ e	kg CO ₂ e/kg	%
FSW23400-0902	557,34	2,33	56,72

Den overordnede ramme for disse faktorer er Environmental Product Declaration (EPD), som kvantificerer "miljøoplysninger om et produkts livscyklus og muliggør sammenligninger mellem produkter, der opfylder samme funktion" (ISO, 2006). Dette følger strukturen og anvender en livscyklusvurderingstilgang til hele produktfasen fra råvarer til fremstilling (A1-A3))

KOMPAN
Let's play

Kompan A/S

C.F. Tietgens Boulevard 32C
DK-5220 Odense SØ
Denmark

Validation of CO₂ calculation method
BUREAU VERITAS
HSE Denmark A/S



Verification of CO₂ calculation of: Fitness



Data version no. 2023-10-05

The CO₂ calculation and data are in compliance with the principles of a carbon footprint impact according to the GHG protocol (Greenhouse Gas Protocol), Scope 3, cradle to gate related to all individual components in the product category: "Fitness" represented by item no.: FAZ10100-0900.

(Scope 3 emissions include emission sources in the upstream and downstream value chain).

Date: 30. October 2023 | Valid until: 30. October 2025

Verified by:

Julie Marie Vejsgaard Larsen, LCA & EPD Consultant

Verification based on report: Validation of CO₂ calculation of 9 categories of Kompan product line, version 1.0, prepared by: Bureau Veritas HSE, Denmark: Julie M. V. Larsen.

Publication date: 30. October 2023

By Bureau Veritas HSE
www.bureauveritas.dk
+45 7731 1000

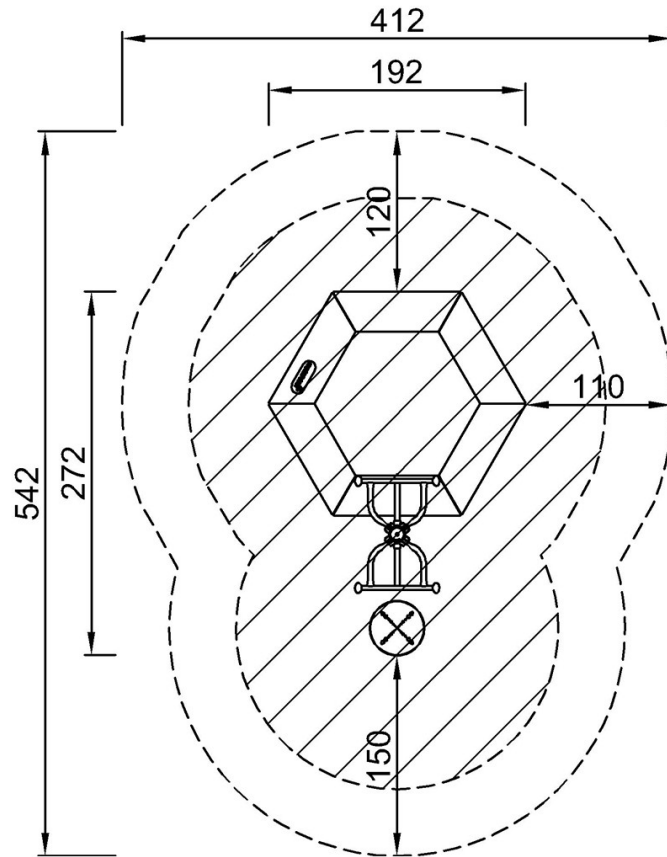


Fitness Jumper Wobble

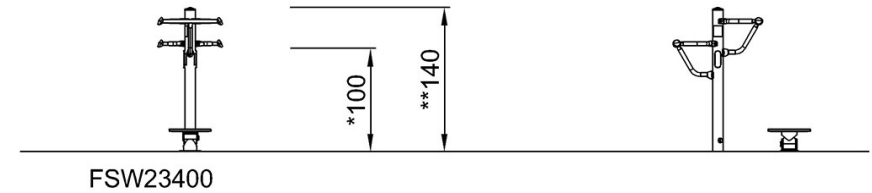
FSW234

* Maks. faldhøjde | ** Samlet højde | *** Faldområde

* Maks. faldhøjde | ** Samlet højde



FSW23400
*100cm
**140cm
***17.5m²



[Klik for at se FRA OVEN](#)

[Klik for at se FRA SIDEN](#)