

# Combinaison Multi Activités

KPL1014

**KOMPAN**  
Let's play




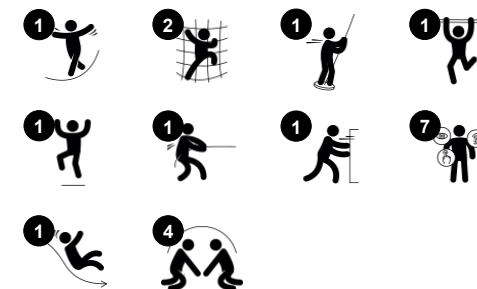
Cette Combinaison multi activités, poteau bois et glissière plastique 2 est une structure de jeux ludique compacte qui propose aux tout-petits et aux enfants d'âge préscolaire de nombreux éléments pour escalader, glisser et faire des acrobaties. Une paroi d'escalade raide permet à l'enfant d'atteindre la plateforme, dont il pourra redescendre à l'aide

de la barre de pompiers (enfants plus âgés) ou à l'aide du toboggan à sensation. Depuis la plateforme, l'enfant peut grimper sur le grand filet, puis monter, descendre, le traverser, seul ou avec ses amis. Les échelons horizontaux sont parfaits pour s'asseoir.

Référence KPL101411-0901

## Informations générales

Dimensions LxPxH	323x334x232 cm
Age minimum	2+
Capacité idéale (utilisateurs)	9
Options de couleurs	



# Combinaison Multi Activités

KPL1014

**KOMPAN**  
Let's play



Panneaux de 19 mm EcoCore™, matériau hautement durable et respectueux de l'environnement, qui est non seulement recyclable après utilisation, mais se compose également d'un noyau fabriqué à partir de matériaux post-consommation recyclés à 100 % à partir de déchets d'emballages alimentaires.



Les piliers principaux de la tour qu'ils soient en pin ou en aluminium sont tous équipés de semelles en acier galvanisé par immersion à chaud. Les pieds en acier surélèvent les poteaux à 20 mm du niveau du sol fini pour éviter tout contact avec le matériau de revêtement.



Les planchers et les panneaux d'activités ludiques sont disponibles en deux types de matériaux : Planchers imperméables en contreplaqué d'une épaisseur de 21,5 mm en bois de pin et d'aulne, avec un revêtement anti-dérapant des deux côtés. HPL, bois stratifié à haute pression, épaisseur 17,8 mm avec une surface anti-dérapante respectant la norme EN 438-6.

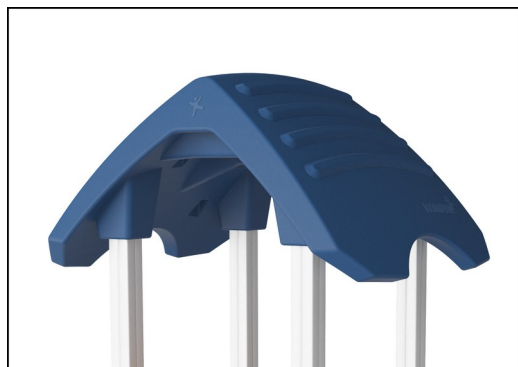
Référence KPL101411-0901

## Installation

Hauteur de Chute Max.	118 cm
Zone de sécurité	26,3 m²
Temps total d'installation	8,6
Volume d'excavation	1,08 m³
Volume de béton	0,00 m³
Profondeur ancrage	90 cm
Poids d'expédition	223 kg
Options d'ancrage	A enterrer ✓ A cheiller ✓

## Garantie

Aluminium	15 ans
EcoCore HDPE	Garanti à vie
Bois Pin	10 ans
Cordes et filets	10 ans
Dispo pièces après arrêt fab.	10 ans



Les grandes pièces sont creuses et fabriquées en polyéthylène (PE) 100 % recyclable. Le toit est moulé en une seule pièce avec une épaisseur minimale de 5,5 mm afin d'assurer une durabilité élevée dans tous les climats du monde.



Les glissières peuvent être choisies en six couleurs et 3 matériaux différents : Glissières droites ou courbes en PE moulé d'une seule pièce. Côtés EcoCore™ combinés et acier inoxydable. Conception entièrement en acier inoxydable en une seule pièce pour des solutions plus résistantes au vandalisme.



Les filets d'escalade sont fabriqués en corde PA avec stabilisation UV et renforcement intérieur par câblage en acier. La corde est traitée par induction afin d'obtenir une fixation optimale entre l'acier et la corde, offrant ainsi une excellente résistance à l'usure. Tous les connecteurs de corde sont fabriqués en matériaux PA 100 % recyclables.



# Données sur le développement durable

KPL1014



Cradle to Gate A1-A3	Émissions totales de CO <sub>2</sub>	CO <sub>2</sub> e/kg	Matériaux recyclés
	kg CO <sub>2</sub> e	kg CO <sub>2</sub> e/kg	%
KPL101411-0901	300,97	1,77	29,63

Le cadre général appliqué est la Déclaration Environnementale Produit (DEP), qui quantifie « les informations environnementales sur le cycle de vie d'un produit et permet des comparaisons entre produits remplissant la même fonction » (ISO, 2006). Cela suit la structure et applique une approche d'évaluation du cycle de vie à l'ensemble de l'étape du produit, de la matière première à la fabrication (A1-A3))

## Kompan A/S

C.F. Tietgens Boulevard 32C  
DK-5220 Odense SØ  
Denmark



## Verification of CO<sub>2</sub> calculation of: Play systems



Data version no. 2023-10-05

The CO<sub>2</sub> calculation and data are in compliance with the principles of a carbon footprint impact according to the GHG protocol (Greenhouse Gas Protocol), Scope 3, cradle to gate related to all individual components in the product category: "Play systems" represented by item no.: PCM200321-0950.

(Scope 3 emissions include emission sources in the upstream and downstream value chain).

**Date: 30. October 2023 | Valid until: 30. October 2025**

**Verified by:**

Julie Marie Vejsgaard Larsen, LCA & EPD Consultant

Verification based on report: Validation of CO<sub>2</sub> calculation of 9 categories of Kompan product line, version 1.0, prepared by: Bureau Veritas HSE, Denmark: Julie M. V. Larsen.

**Publication date: 30. October 2023**

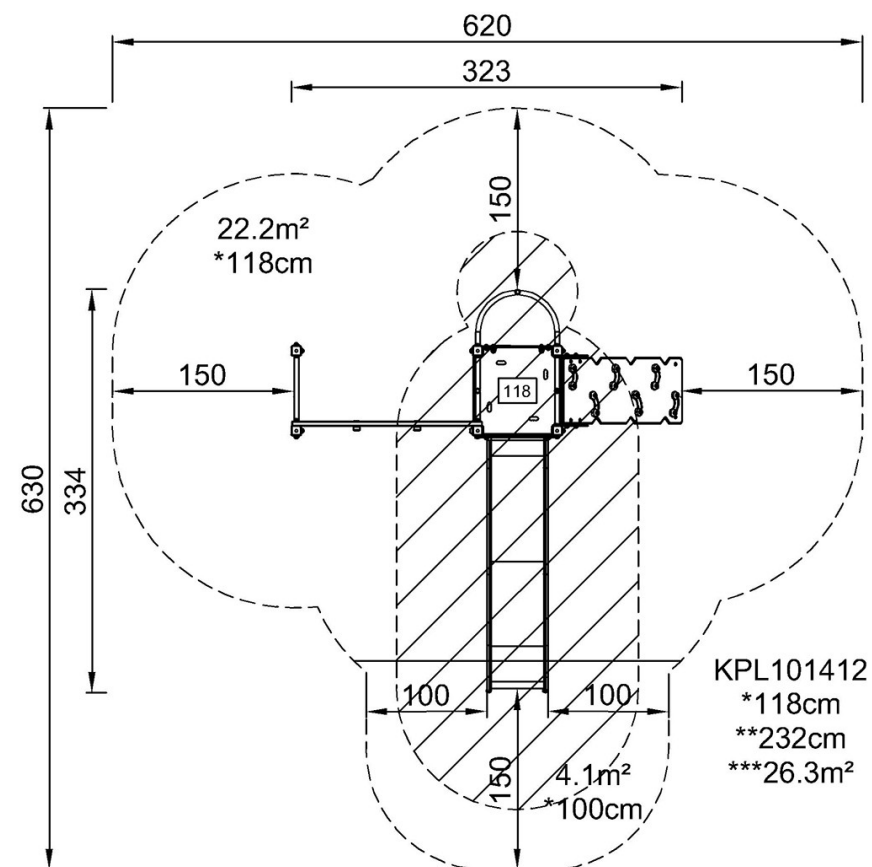
By Bureau Veritas HSE  
www.bureauveritas.dk  
+45 7731 1000



# Combinaison Multi Activités

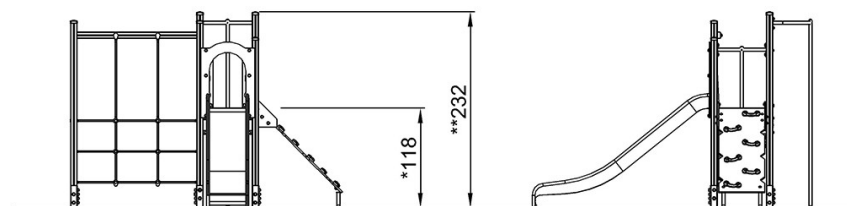
KPL1014

\* Hauteur de chute maximale | \*\* Hauteur totale | \*\*\* Zone de sécurité



[Cliquez pour voir le rapport VUE DE DESSUS](#)

\* Hauteur de chute maximale | \*\* Hauteur totale



KPL101412

[Cliquez pour voir le rapport VUE LATÉRALE](#)