

MUGA, 11x21m, Bas 1m/3m, Acier

FRE601101

KOMPANI
Let's play



Référence FRE601101-0905

Informations générales

Dimensions LxPxH	2123x1144x369 cm
Age minimum	3+
Capacité idéale (utilisateurs)	-
Options de couleurs	



Un terrain multisports ne doit pas nécessairement avoir la même hauteur tout autour. Ceci est un exemple de conception asymétrique, où une extrémité doit être haute pour assurer que la plupart des balles restent à l'intérieur de la zone de jeu, tandis que l'autre extrémité peut être ouverte.

Les panneaux près des buts sont faits de plaques EcoCore HDPE respectueuses de l'environnement pour donner au MUGA un intérieur entièrement plat pour une valeur de jeu supplémentaire. Les côtés sont faits de panneaux d'acier ajoutant de la transparence

pour que les gens à l'extérieur puissent suivre les matchs.

Garantie à vie sur les pièces de la structure qui sont galvanisées à chaud.

Le MUGA peut être configuré pour répondre à vos besoins avec les options suivantes :

- Buts (ouverts ou fermés / Acier ou filet)
- basket arrière
- Buts de hockey (1.5 x 1 m)

- buts de Panna (1.2 x 0.7 m)

- Panneau Cible tire au ballon

- Porte de hockey

- Porte de maintenance

- Dimensions du terrain

- Angle à 90°

- Poteaux colorés



Les données peuvent être modifiées sans préavis.

MUGA, 11x21m, Bas 1m/3m, Acier

FRE601101



Les panneaux HDPE sont disponibles en bleu nuit, gris et orange de manière standard, mais aussi d'autres couleurs à la demande. Pour augmenter la conception et la valeur de jeu, vous avez aussi la possibilité de choisir des panneaux HDPE avec des motifs ou logo gravés.



Touts les composants en acier sont fabriqués en acier carbone, soudés en conformité avec la norme EN ISO 5817 et galvanisés à chaud (HDG) selon la norme ISO1461. Ce processus assure une bonne protection en toutes circonstances.



Les buts Panna mesurent 118 x 68 cm et la distance entre les tubes verticaux de 21,3 mm de diamètre est de 68 mm, assez étroit pour garder tous les types de balles à l'intérieur. La cage de but est encadrée de plaques HDPE colorées pour mettre en évidence la cible.



Chaque panneau est doté de 4 bouchons thermoplastiques vulcanisés reliant les panneaux aux poteaux. Les bouchons réduisent les vibrations et donc le niveau de bruit. Les bouchons simplifieront également l'installation grâce aux écrous pré-assemblés.



Les terrains multisports de KOMPAN (MUGA) sont conçus comme un système flexible. Grâce au configurateur, vous pouvez en toute simplicité changer de taille, de hauteur, de panneaux, d'entrées et de cages de buts pour créer un MUGA qui correspond à votre environnement, votre budget et votre objectif.



Les panneaux en HDPE sont fixés aux brides soudées de 42,5 x 40 x 3 mm avec des boulons en acier inoxydable M8. Ces jonctions ne sont pas visibles de l'intérieur et créent une connexion solide et sûre.

Référence FRE601101-0905

Installation

Hauteur de Chute Max.	0 cm
Zone de sécurité	0,0 m ²
Temps total d'installation	60,6
Volume d'excavation	3,05 m ³
Volume de béton	2,27 m ³
Profondeur ancrage	85 cm
Poids d'expédition	3.149 kg
Options d'ancrage	A enterrer ✓ A cheviller ✓

Garantie

EcoCore HDPE	Garanti à vie
Poteau acier galvanisé à chaud	Garanti à vie
Dispo pièces après arrêt fab.	10 ans



Données sur le développement durable

FRE601101



Cradle to Gate A1-A3	Émissions totales de CO ₂	CO ₂ e/kg	Matériaux recyclés
	kg CO ₂ e	kg CO ₂ e/kg	%
FRE601101-0905	6.427,39	2,29	56,71

Le cadre général appliqué est la Déclaration Environnementale Produit (DEP), qui quantifie « les informations environnementales sur le cycle de vie d'un produit et permet des comparaisons entre produits remplissant la même fonction » (ISO, 2006). Cela suit la structure et applique une approche d'évaluation du cycle de vie à l'ensemble de l'étape du produit, de la matière première à la fabrication (A1-A3))

Kompan A/S
C.F. Tietgens Boulevard 32C
DK-5220 Odense SØ
Denmark



Verification of CO₂ calculation of: Sport



Data version no. 2023-10-05

The CO₂ calculation and data are in compliance with the principles of a carbon footprint impact according to the GHG protocol (Greenhouse Gas Protocol), Scope 3, cradle to gate related to all individual components in the product category: "Sport" represented by item no.: FRE600202-0901.

(Scope 3 emissions include emission sources in the upstream and downstream value chain).

Date: 30. October 2023 | Valid until: 30. October 2025

Verified by:

Julie Marie Vejsgaard Larsen, LCA & EPD Consultant

Verification based on report: Validation of CO₂ calculation of 9 categories of Kompan product line, version 1.0, prepared by: Bureau Veritas HSE, Denmark: Julie M. V. Larsen.

Publication date: 30. October 2023

By Bureau Veritas HSE
www.bureauveritas.dk
+45 7731 1000

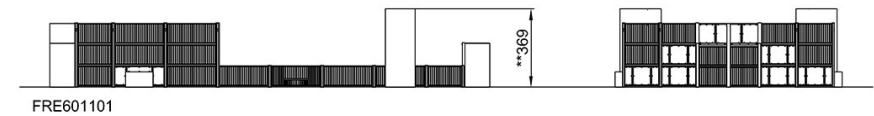
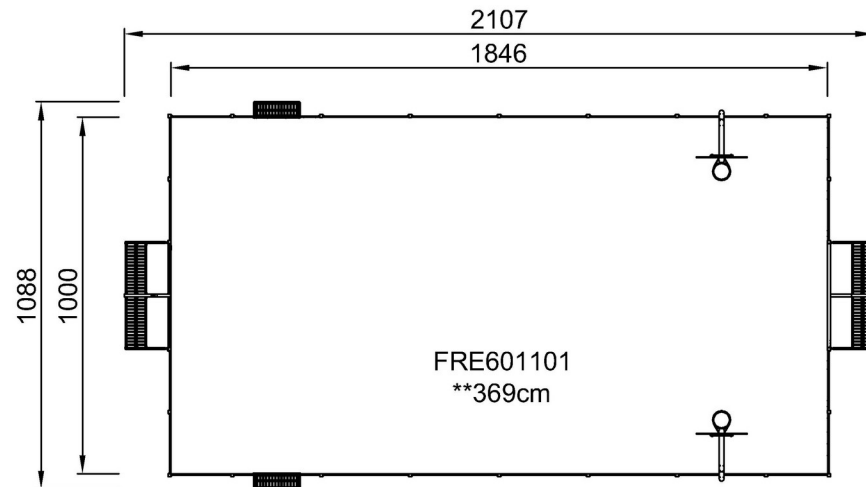


MUGA, 11x21m, Bas 1m/3m, Acier

FRE601101

* Hauteur de chute maximale | ** Hauteur totale | *** Zone de sécurité

* Hauteur de chute maximale | ** Hauteur totale



[Cliquez pour voir le rapport VUE DE DESSUS](#)

[Cliquez pour voir le rapport VUE LATÉRALE](#)