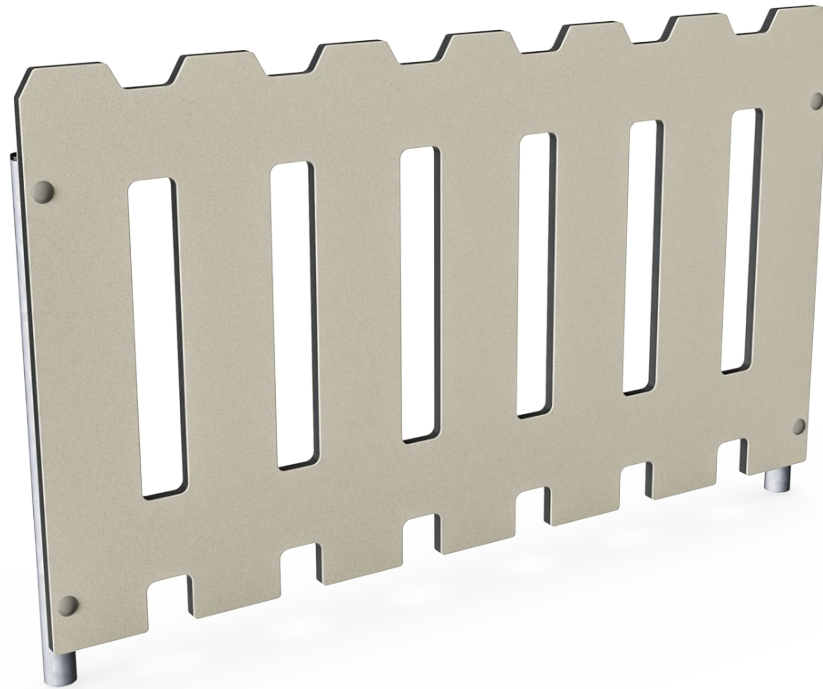
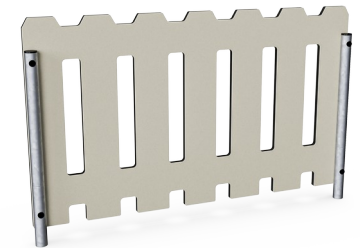


Recinzione

MSC5404



piastra con due piedini



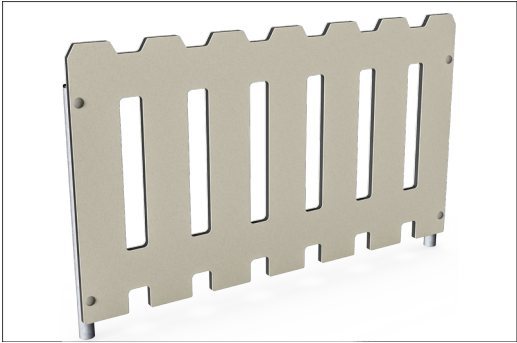
Codice articolo MSC540400-3417P

Informazioni generali prodotto

Dimensioni (LxLxA)	115x6x71 cm
Età d'uso	6m+
Capacità di gioco	-
Opzioni colori	

Recinzione

MSC5404



Pannelli di EcoCore™ da 19 mm. EcoCore™ è un materiale altamente durevole ed ecologico, che non solo è riciclabile dopo l'uso, ma consiste anche in un materiale prodotto con il +95% di materiale riciclato post-consumo proveniente da rifiuti di imballaggio alimentare.

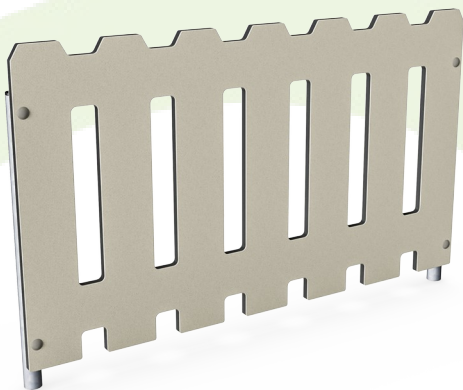
I pali di supporto in acciaio sono zincati a caldo all'interno e all'esterno con zinco senza piombo. La zincatura ha un'eccellente resistenza alla corrosione in ambienti esterni e richiede una bassa manutenzione.

Codice articolo MSC540400-3417P		
Informazione installazione		
Max. altezza di caduta	0 cm	
Superficie di sicurezza	0,0 m²	
Tempo d'installazione totale	2,2	
Volume di scavo	0,11 m³	
Volume di calcestruzzo	0,00 m³	
Profondità di base (standard)	60 cm	
Peso della spedizione	20 kg	
Opzioni ancoraggio	Interrato	✓
	Superficie	✓
Garanzie		
EcoCore	Garanzia a vita	
Acciaio zincato	Garanzia a vita	
Garanzia pezzi di ricambio	10 anni	



Sustainability Data

MSC5404



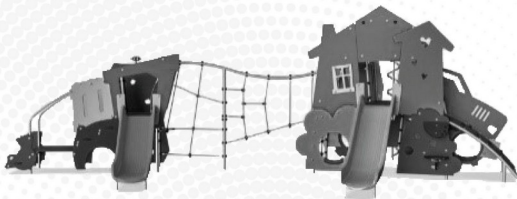
Cradle to Gate A1-A3	Total CO ₂ emission	CO ₂ e/kg	Recycled materials
	kg CO ₂ e	kg CO ₂ e/kg	%
MSC540400-3417P	33,03	1,73	70,12

The overall framework applied for these factors is the Environmental Product Declaration (EPD), which quantifies "environmental information on the life cycle of a product and enable comparisons between products fulfilling the same function" (ISO, 2006). This follows the structure and applies a Life-Cycle Assessment approach to the entire Product stage from raw material through manufacturing (A1-A3))

Kompan A/S
C.F. Tietgens Boulevard 32C
DK-5220 Odense SØ
Denmark



Verification of CO₂ calculation of: Themed play systems



Data version no. 2023-10-05

The CO₂ calculation and data are in compliance with the principles of a carbon footprint impact according to the GHG protocol (Greenhouse Gas Protocol), Scope 3, cradle to gate related to all individual components in the product category: "Themed play systems" represented by item no.: MSC641100-3717P.

(Scope 3 emissions include emission sources in the upstream and downstream value chain).

Date: 30. October 2023 | Valid until: 30. October 2025
Verified by:

Julie Marie Vejsgaard Larsen, LCA & EPD Consultant

Verification based on report: Validation of CO₂ calculation of 9 categories of Kompan product line, version 1.0, prepared by: Bureau Veritas HSE, Denmark: Julie M. V. Larsen.

Publication date: 30. October 2023

By Bureau Veritas HSE
www.bureauveritas.dk
+45 7731 1000

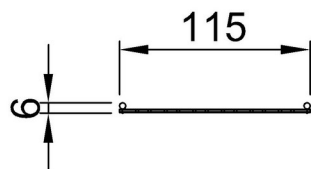


Recinzione

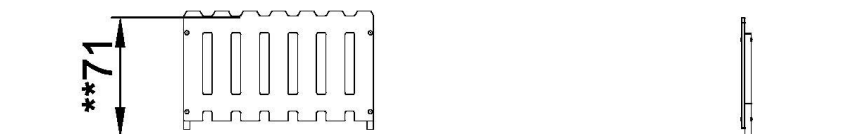
MSC5404

Altezza di caduta massima | Altezza totale | Superficie di sicurezza

Altezza di caduta massima | Altezza totale



MSC540400-xx17P
**71cm



MSC540400P
1:100

[Fai clic per visualizzare il rapporto VISTA SUPERIORE](#)

[Fai clic per visualizzare il rapporto VISTA LATERALE](#)