

# Trojité hrací věž

PCM311321

**KOMPAN**  
Let's play



Množství herní hodnoty v Trojité herní věži Vás bude inspirovat k opakovanému hraní. Náročné herní události se soustředí na balancování, koordinaci a vzrušující klouzání. Šplhání pomáhá trénovat svaly horní části těla a křížovou koordinaci dětí. To je zásadní pro jistotu a bezpečnou orientaci ve světě. Smysly pro rovnováhu a prostor jsou testovány na

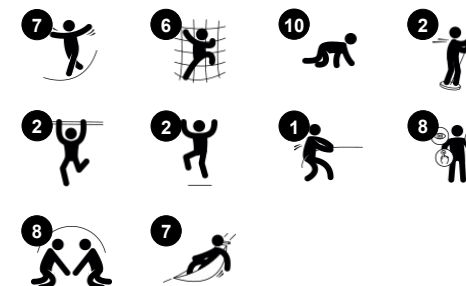
balančním můstku, který se pohybuje v různých úrovních, a na zábavných bradlech. Na druhé věži se děti svižně snášejí na zem na odvážné hasičské tyči. Velká šplhací síť má oka, která umožňují prolézání, což je další koordinační pohyb. Příčky jsou dostatečně široké, aby se děti mohly posadit a setkat se a vyměnit. Čistá zábava a skvělé tréninkové

zážitky v jednom herním prvku.

Položka č. PCM311321-0905

## Obecné informace o produktu

Rozměry DxŠxV	487x460x380 cm
Věková skupina	4+
Kapacita (uživatelé)	17
Možnosti barev	



# Trojité hrací věž

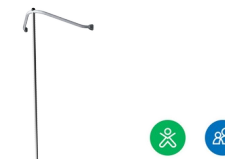
PCM311321

**KOMPAN**  
Let's play



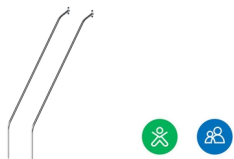
## Trubkový žebřík

**Fyzická:** při lezení po žebříku je podporována křížová koordinace a koordinace očí a rukou. Šplhání také podporuje svaly nohou a rukou. **Sociálně-emocionální:** učí se, jak se střídat a spolupracovat.



## Hasičská tyč

**Fyzická:** koordinace je podporována při sestupu, stejně tak jako svaly paží a trupu. Přistání posiluje hustotu kostí, která se buduje na celý život již v raném dětství. **Sociálně-emocionální:** střídání a riskování.



## Bradla

**Fyzická:** při spouštění je posilována koordinace, stejně jako svaly paží a trupu. Seskoky posilují hustotu kostí, která se buduje v dětství na celý život. **Sociálně-emocionální:** střídání a riskování.



## Houpací ulička

**Fyzická:** passing the swaying bridge steps develops the sense of balance, which is fundamental in navigating the world securely. **Sociálně-emocionální:** passing others on the way supports consideration and turn-taking skills.



## Rapella

**Fyzická:** podporuje křížovou koordinaci, propriocepci a prostorové vnímání. Intenzivně se zapojují svaly nohou a středu těla. Svaly horní části těla se rozvíjejí, když se děti na laně vytahují nahoru. **Sociálně-emocionální:** procvičuje střídání a sebekontrolu, což jsou důležité životní dovednosti.



## Šplhací síť

**Fyzická:** děti si při lezení rozvíjejí křížovou koordinaci a fyzickou sílu. Velká oka umožňují prolézání a lezení a zároveň podporují propriocepci a prostorové vnímání. **Sociálně-emocionální:** velké sítě umožňují, aby více dětí sedělo pohromadě a povídalo si.

# Trojitá hrací věž

PCM311321



Panely z 19mm EcoCore™. EcoCore™ je vysoce odolný materiál šetrný k životnímu prostředí, který je nejen po použití recyklovatelný, ale také se skládá z více než 95% z recyklovaného spotřebního materiálu z potravinových obalů.



Všechny plošiny jsou podporovány unikátně navrženými nízkouhlíkovými hliníkovými profily s více možnostmi uchycení. Šedě zbarvené lisované plošiny jsou vyrobeny ze 75 % z PP materiálu z post-spotřebitelského odpadu s protiskluzovým vzorem a texturou povrchu.



Hlavní sloupky s ocelovou patkou z žárově zinkované oceli jsou k dispozici v různých materiálech: Tlakově impregnované sloupky z borovicového dřeva. Předem pozinkované uvnitř i vně s práškově lakovanými ocelovými sloupky s povrchovou úpravou. Bezolovnatý hliník s barevně eloxovaným povrchem. Greenline TexMade sloupky z 95% tvořených z post-spotřebitelského recyklovaného PE a textilního odpadu.



Lana jsou vyrobeny z UV stabilizovaných PES pramenů lana s vnitřní výztuhou ocelovým lankem. Polyesterový obal je vyroben z více než 95% z post-spotřebitelských materiálů a je indukčně nataven na každý pramen.



Skluzačky si můžete vybrat v šesti různých barvách a ve třech materiálech: Rovné nebo zakřivené jednodílné skluzačky z lisovaného PE, z 33 % tvořeného post-spotřebními materiály. Kombinované bočnice EcoCore™ a nerezová ocel. Celonerezová ocel v jednodílném provedení pro řešení odolnější proti vandalismu.



Dřevěná verze z borovicového dřeva s certifikátem FSC® (FSC®C004450) s tlakově impregnovanou základní úpravou a hnědou lakovanou vrchní úpravou. Svislá prkna a horní konce jsou chráněny jedinečným hliníkovým profilem zajišťujícím vysokou odolnost ve venkovním prostředí.

Položka č. PCM311321-0905

## Informace o instalaci

Maximální výška pádu	224 cm
Bezpečnostní povrchová plocha	48,5 m²
Celková doba instalace	20,3
Objem výkopu	0,77 m³
Objem betonu	0,18 m³
Hloubka základu (standard)	90 cm
Hmotnost dodávky	809 kg
Možnosti ukotvení	Na povrchu ✓ V zemi ✓

## Informace o záruce

EcoCore HDPE	Celoživotní
PE skluzačka	10 let
Sloupek	10 let
PP Plošiny	10 let
Zaručené náhradní díly	10 let



# Data o Udržitelnosti

PCM311321



Výrobní cyklus A1-A3	Celkové emise CO <sub>2</sub>	CO <sub>2</sub> e na kg	Recyklované materiály
	kg CO <sub>2</sub> e	kg CO <sub>2</sub> e/kg	%
PCM311321-0951	1.029,39	1,49	74,61
PCM311321-0905	1.136,65	2,01	65,74

Celkovým rámcem uplatňovaným pro tyto faktory je Environmentální prohlášení o produktu (EPD), které kvantifikuje „environmentální informace o životním cyklu produktu a umožňuje srovnání mezi produkty, které plní stejnou funkci“ (ISO, 2006). Řídí se vnitřním uspořádáním a uplatňuje přístup k posuzování životního cyklu po celou fázi produktu od suroviny až po dokončení výroby (A1-A3).

**KOMPAN**  
Let's play

## Kompan A/S

C.F. Tietgens Boulevard 32C  
DK-5220 Odense SØ  
Denmark



## Verification of CO<sub>2</sub> calculation of: Play systems



Data version no. 2023-10-05

The CO<sub>2</sub> calculation and data are in compliance with the principles of a carbon footprint impact according to the GHG protocol (Greenhouse Gas Protocol), Scope 3, cradle to gate related to all individual components in the product category: "Play systems" represented by item no.: PCM200321-0950.

(Scope 3 emissions include emission sources in the upstream and downstream value chain).

**Date: 30. October 2023 | Valid until: 30. October 2025**

**Verified by:**

Julie Marie Vejsgaard Larsen, LCA & EPD Consultant

Verification based on report: Validation of CO<sub>2</sub> calculation of 9 categories of Kompan product line, version 1.0, prepared by: Bureau Veritas HSE, Denmark: Julie M. V. Larsen.

**Publication date: 30. October 2023**

By Bureau Veritas HSE  
www.bureauveritas.dk  
+45 7731 1000

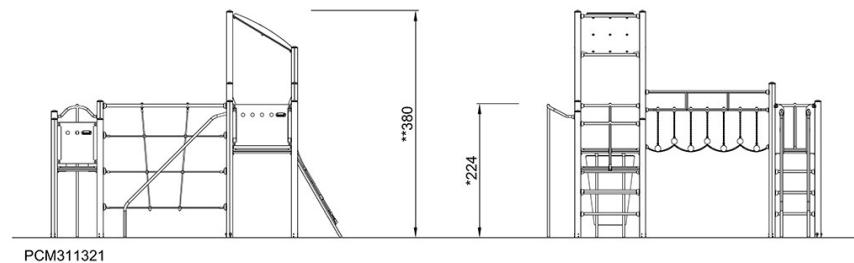
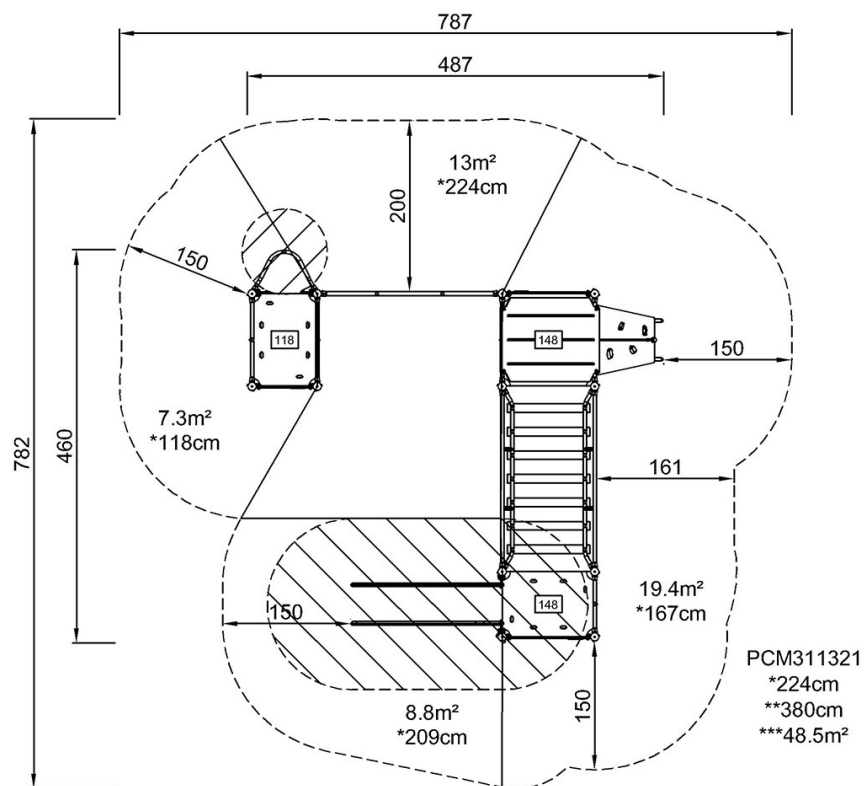


# Trojité hrací věž

PCM311321

\* Maximální výška pádu | \*\* Celková výška | \*\*\* Bezpečnostní povrchová plocha

\* Maximální výška pádu | \*\* Celková výška



[Kliknutím zobrazíte poměr zobrazení POHLED SHORA](#)

[Kliknutím zobrazíte poměr stran BOČNÍ POHLED](#)