

Butterfly, Physical

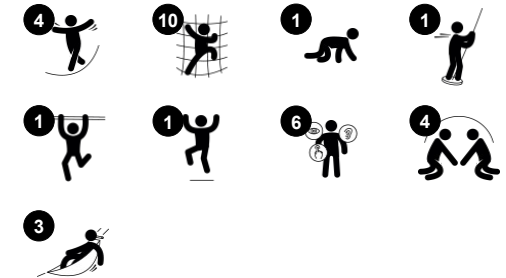
COR17510

KOMPAN
Let's play

Produktnummer COR175101-0403

Produktinformasjon

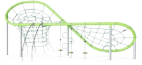
Mål LxBxH	685x571x308 cm
Aldersgruppe	5+
Antall brukere	22
Fargevalg	



Med de elegante kurvene er Butterfly et statement for klatrere. Med sine vridde stigninger legger Butterfly opp til å klatre igjen og igjen. Takket være sitt transparente nett kan barne se og kommunisere på tvers av vingene. Og her er det mye å snakke om og prøve seg på

Butterfly, Physical

COR17510



Stort klatrenett

Fysisk: i nettene kan klatrerne føle bevegelsene til de andre klatrerne, noe som gir en dimensjon av morsom og krevende konsentrasjon når man holder godt fast i tauet. Alle muskegrupper blir trent, i tillegg til krysskoordinering. **Sosioemosjonell:** plass til pauser for mange og støtte samarbeid og turtaking.



Klatrestang

Fysisk: trener krysskoordinering og muskelstyrke. **Sosioemosjonell:** turtaking og samarbeid.



Vertikal klatretrakt

Fysisk: utvikler tverrkoordinering og trener store muskler når man klatrer opp eller ned. **Sosioemosjonell:** sosialt samvær og vennlig konkurranse når man klatrer opp og ned med venner.



Sklistenger

Fysisk: koordinering støttes når man går ned, samt arm- og kjernemuskulatur. Landing styrker bentettheten, som blir bygget for livet i barndommen. **Sosioemosjonell:** turtaking og risikotaking.



Tau med gummiskiver

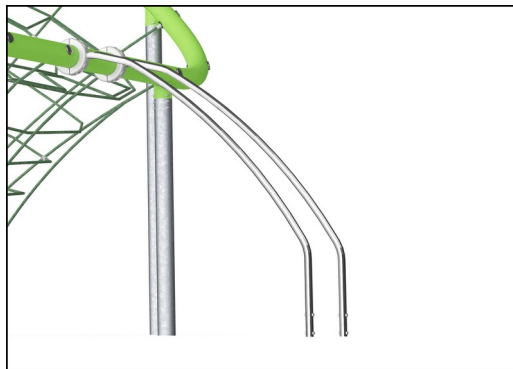
Fysisk: barn utvikler koordinering og muskelstyrke på tvers av kroppen når de står på skiven og klatrer i tauet. Balansesansen blir trent når man svinger forsiktig. Balansefølelsen er viktig blant annet å kunne sitte stille. **Sosioemosjonell:** sosialt samvær og turtaking når man bestemmer hvem som skal sitte.

Butterfly, Physical

COR17510



Fullfargede EPDM gummiskiver med glatt overflate. Den støpte EPDM omgir en varmgalvanisert stålkjerne som sikrer både stabiliteten til skivene og stabil fiksering av tauet.



Aktivitetene i rustfritt stål er laget av stål i høy kvalitet. Stålet er glassblåst etter produksjon for å sikre en jevn glideflate.



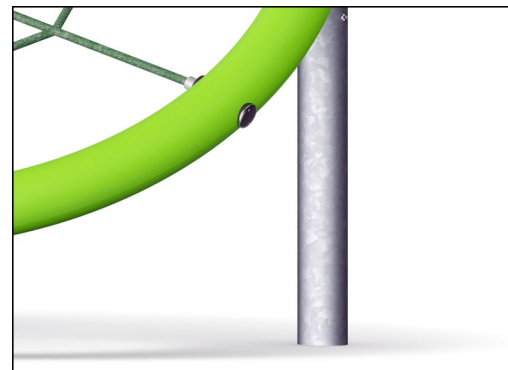
De fargede stålkomponentene har en base av varmgalvanisering og pulverlakkert toppfinish. Dette gir en optimal korrosjonsbestandighet i alle klimaer. De øvrige ståloverflatene er varmgalvanisert med blyfri sink på innsiden og utsiden.



Tau av UV-stabiliserte PES-tau med innvendig stålkabelarmoring. Polyestergarnet er laget av +95 % gjenbruksmaterialer og smeltes induktivt på hver enkelt streng. Tauene er svært motstandsdyktige mot slitasje og hærverk, og kan erstattes på stedet hvis det er nødvendig.



Corocord 'S' klemmer brukes som forbindelser i våre Corocord-produkter. 8mm rustfrie stålstenger med avrundede kanter presses rundt tauene med en spesiell hydraulisk presse, noe som gjør dem til det ideelle bindingspunktet: trygt, holdbart og hærversresistent.



Tauet festes til det store stålrøret med en unik KOMPAN-designet strammeløsning. Den består av indre og ytre nylon (PA6) foringer som fører tauet til en utvendig gjenget aluminiumsdel som strammer tauet.

Produktnummer COR175101-0403

Monteringsinformasjon

Maksimal fallhøyde	300 cm
Sikkerhetssone	58,8 m ²
Total monterings tid	22,0
Utgraving	16,80 m ³
Betong	5,89 m ³
Forankringsdybde (standard)	60 cm
Forsendingsvekt	1.610 kg
Forankring	In-ground ✓

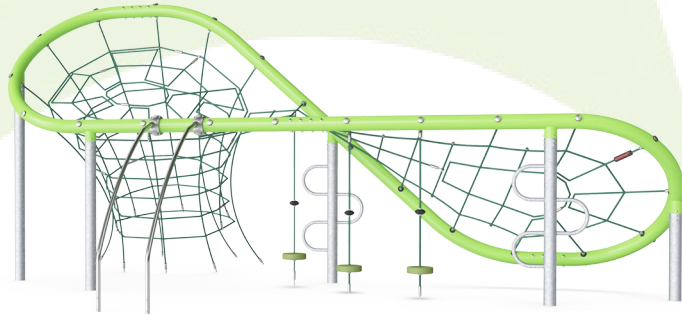
Garanti

Galvanisert stål	Livstids
Malt topplag	10 år
Tau & nett	10 år
Garanterte reservedeler	10 år
Komponenter i rustfritt stål	Livstids



Grønn data

COR17510



Krybbe til port A1-A3	Totalt CO ₂ -utslipp	CO ₂ -ekvivalent per kg	Resirkuler te materialer
	kg CO ₂ -ekvivalent	kg CO ₂ -ekvivalent/kg	%
COR175101-0403	2.935,54	2,79	49,57

Det overordnede rammeverket for disse faktorene er miljødeklarasjonen EPD (Environmental Product Declaration), som kvantifiserer «miljøinformasjon om produktets livssyklus og muliggjør sammenligninger mellom produkter som oppfyller samme funksjon» (ISO, 2006). Dette følger strukturen og anvender en livssyklusanalyse for hele produksjonsstadiet fra råvare til ferdig produksjon (A1-A3).

Kompan A/S

C.F. Tietgens Boulevard 32C
DK-5220 Odense SØ
Denmark

Validation of CO₂ calculation method
BUREAU VERITAS
HSE Denmark A/S



Verification of CO₂ calculation of: Corocord



Data version no. 2023-10-05

The CO₂ calculation and data are in compliance with the principles of a carbon footprint impact according to the GHG protocol (Greenhouse Gas Protocol), Scope 3, cradle to gate related to all individual components in the product category: "Corocord" represented by item no.: COR314011-1101.

(Scope 3 emissions include emission sources in the upstream and downstream value chain).

Date: 30. October 2023 | Valid until: 30. October 2025

Verified by:

Julie Marie Vejsgaard Larsen, LCA & EPD Consultant

Verification based on report: Validation of CO₂ calculation of 9 categories of Kompan product line, version 1.0, prepared by: Bureau Veritas HSE, Denmark: Julie M. V. Larsen.

Publication date: 30. October 2023

By Bureau Veritas HSE
www.bureauveritas.dk
+45 7731 1000

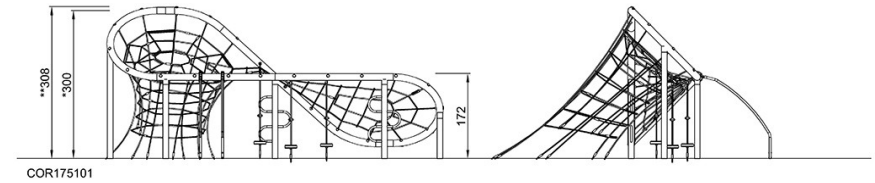
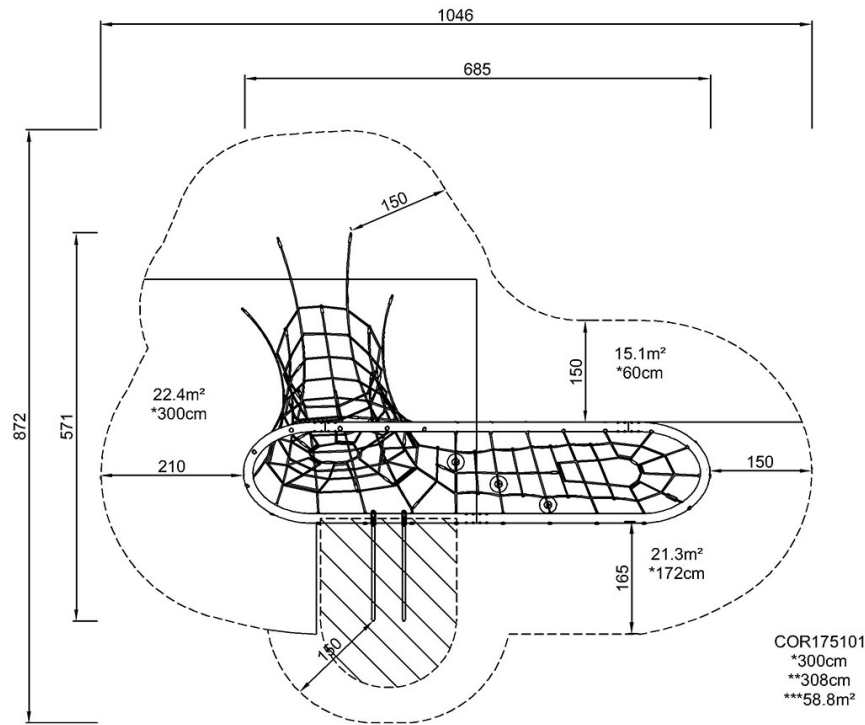


Butterfly, Physical

COR17510

* Maks fallhøyde | ** Total høyde | *** Sikkerhetszone

* Maks fallhøyde | ** Total høyde



[Klikk for å se TOP VIEW](#)

[Klikk for å se SIDE VIEW](#)