


Pionjären

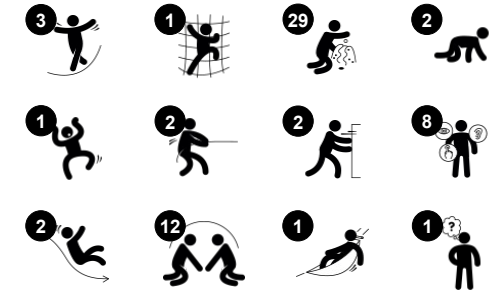
PCE200531

KOMPAN
Let's play

Artikelnr. PCE200531-0602

Generell produktinformation

Dimension LxWxH	1027x476x340 cm
Åldersgrupp	1+
Kapacitet (användare)	44
Färgalternativ	



Pionjären är en inkluderande lekenhet med stor variation på aktiviteter. En ramp leder barnen genom flera taktila lekelement och vidare till plattformen med två rutschbanor. Den högre våningen är alltså tillgänglig för alla. Från andra sidan av lekstrukturen finns en tillgänglig trappa upp till plattformen. På markplan finns en hängmatta, ett bord för sandlek,

musikpaneler och flertal taktila och interaktiva aktiviteter. Exempelvis är taltrattarna ett roligt sätt att kommunicera genom strukturen. Alla dessa aktiviteter tränar logiskt tänkande och kreativitet. Utsidan på Pionjären har flera hörn som uppmuntrar utforskande lek och samtidigt ger en paus från den vilda leken på rampen. Strukturens transparenta design

gör att alla kan delta.



Pionjären

PCE200531



Hängmatta

Fysisk: koordination och balans vid gungning.
Socioemotionell: göra fart åt vänner och turas om, möten skapas. **Kognitiv:** ökad förståelse för orsak och verkan hos småbarn.



Tratt

Socioemotionell: samarbete och turas om när barnen håller vatten eller material i tratten.
Kognitiv: att passera material genom trattar stödjer barnens logiska tänkande och för yngre barn förståelsen för objektens beständighet.



Taltratt

Socioemotionell: uppmuntrar kommunikation och social interaktion. **Kognitiv:** väcker nyfikenhet och stimulerar förståelsen för orsak och verkan och föremåls permanens: objekt och personer existerar även utanför synfältet.



Lekpaneler med sandskopor

Fysisk: koordination mellan hand-öga, barnen drar och puttar på. **Socioemotionell:** tvåsidigheten uppmuntrar samarbete och möjliggör parallelllek. **Kognitiv:** logiskt tänkande: när barnen förflyttar skoporna eller material skapas förståelse för orsak och verkan. **Kreativ:** byte av skopor, lämna skoporna i nya positioner.



Fönsterbubbla

Socioemotionell: social interaktion mellan ut- och insida. **Kognitiv:** förvränger ljudet av rösten och utvecklar logiskt tänkande.



Rutsch

Fysisk: att rutscha utvecklar rumsuppfattning och sinne för balans. Att sitta upp och åka ner tränar magmuskler. **Socioemotionell:** empati utvecklas genom att turas om. **Kognitiv:** små barn utvecklar förståelse för rum, fart och avstånd när de rutschar ner fort.

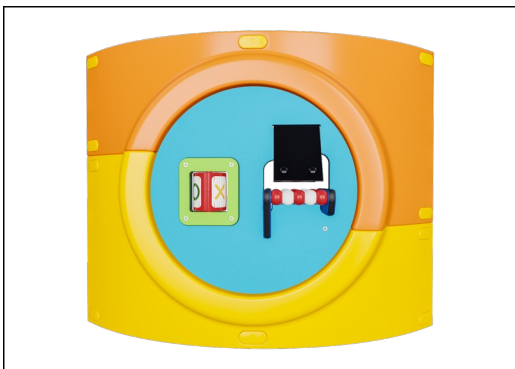


Xylofon musikpanel

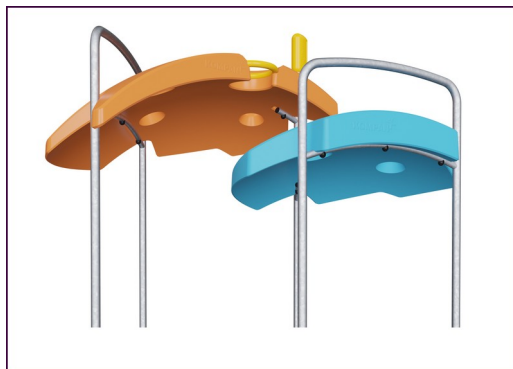
Socioemotionell: uppmuntrar social interaktion och att skapa tillsammans, på båda sidor. **Kognitiv:** förståelse för orsak och verkan genom att slå på rören och därmed åstadkomma ljud. **Kreativ:** tonaliteten i lekpanelen utvecklar logiskt och kreativt tänkande.

Pionjären

PCE200531



De böjda ELEMENTS-panelerna är gjutna av UV-stabiliserad återvinningsbar PE med 33% post consumer återvunnet material. Med flera alternativ för inbyggda lekfunktioner som också säkerställer en stark panellösning. De raka panelerna är tillverkade av KOMPAN 19 mm HDPE EcoCore™ som är ett mycket hållbart, miljövänligt och återvinningsbart material tillverkat av +95% PCM.



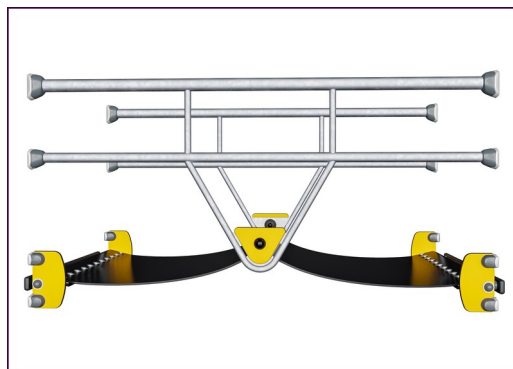
ELEMENTS tak är tillverkade av återvinningsbar PE tillverkad av 33% återvunnet material med en minsta vägg tjocklek på 5 mm för att säkerställa hög hållbarhet i alla klimat runt om i världen. Stålröret är varmförzinkade på in- och utsidan för maximal hållbarhet.



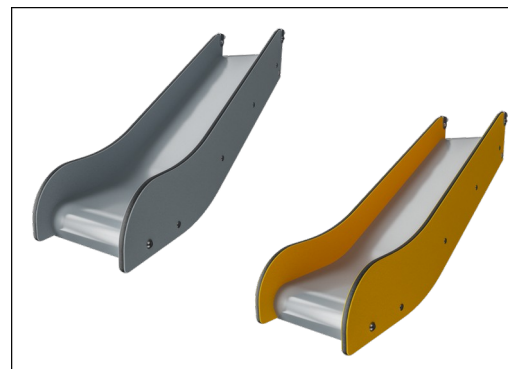
ELEMENTS-produkter finns i tre olika färgkombinationer: klassisk blå & grön, blommig orange & gul, naturlig lime och grön.



Huvudstolparna är tillverkade av högkvalitativt förzinkat stål med pulverlackerad toppfinish. Stolparnas toppar är förslutna med lock av UV-stabiliserad nylon (PA6). De gråfärgade gjutna golven är tillverkade av 75% PP-material från konsumentavfall med ett halkfritt mönster och en strukturerad yta. Alla golv bärs upp av unikt utformade aluminiumprofiler med låg kolhalt och flera fästalternativ.



ELEMENTS gummimembran är transportband gjort på lager av gummi blandning av naturgummi och SBR gummi, och armerad med lager av Polyeten och Polyamid. Tjockleken på 8mm säkerställer hög hållbarhet i alla miljöer.



Den specialdesignade rutschkanan för barn under 2 år enligt ASTM F2373 är tillverkad av EcoCore™-sidopaneler av 95% återvunnet avfall och en gjuten PE-rutschkana.

Artikelnr. PCE200531-0602

Installationsinformation

Max. fallhöjd	100 cm	
Säkerhetsområde	69,9 m ²	
Total installationstid	42,3	
Grävdjup (volym)	0,69 m ³	
Betong (volym)	0,17 m ³	
Stolpdjup (standard)	60 cm	
Fraktvikt	1.477 kg	
Förankring	Ytmonterin g	✓
	Nedgrävning	✓

Information om garanti

Böjda paneler	10 år
EcoCore HDPE	Livstidsgaranti
Membran	2 år
Stolpar	10 år
Reservdelar garanterade	10 år



Hållbarhetsdata

PCE200531

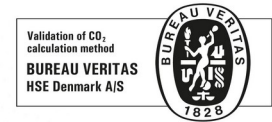


Cradle to Gate A1-A3	Totalt CO ₂ -utsläpp	CO ₂ e per kg	Återvunna material
	kg CO ₂ e	kg CO ₂ e/kg	%
PCE200531-0602	2.970,95	2,66	39,48

Det övergripande ramverket som tillämpas för dessa faktorer är miljövarudeklarationen (EPD, Environmental Product Declaration), som kvantifierar "miljöinformation om produktens livscykel och möjliggör jämförelser av produkter som uppfyller samma funktion" (ISO, 2006). Denna struktur följer här och använder en livscykelanalys för hela produktstadiet från råmaterial till färdig produkt (A1-A3).

Kompan A/S

C.F. Tietgens Boulevard 32C
DK-5220 Odense SØ
Denmark



Verification of CO₂ calculation of: Play systems



Data version no. 2023-10-05

The CO₂ calculation and data are in compliance with the principles of a carbon footprint impact according to the GHG protocol (Greenhouse Gas Protocol), Scope 3, cradle to gate related to all individual components in the product category: "Play systems" represented by item no.: PCM200321-0950.

(Scope 3 emissions include emission sources in the upstream and downstream value chain).

Date: 30. October 2023 | Valid until: 30. October 2025

Verified by:

Julie Marie Vejsgaard Larsen, LCA & EPD Consultant

Verification based on report: Validation of CO₂ calculation of 9 categories of Kompan product line, version 1.0, prepared by: Bureau Veritas HSE, Denmark: Julie M. V. Larsen.

Publication date: 30. October 2023

By Bureau Veritas HSE
www.bureauveritas.dk
+45 7731 1000

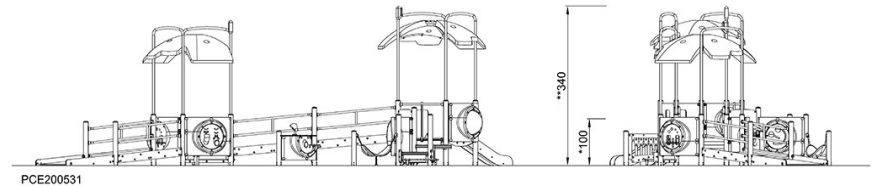
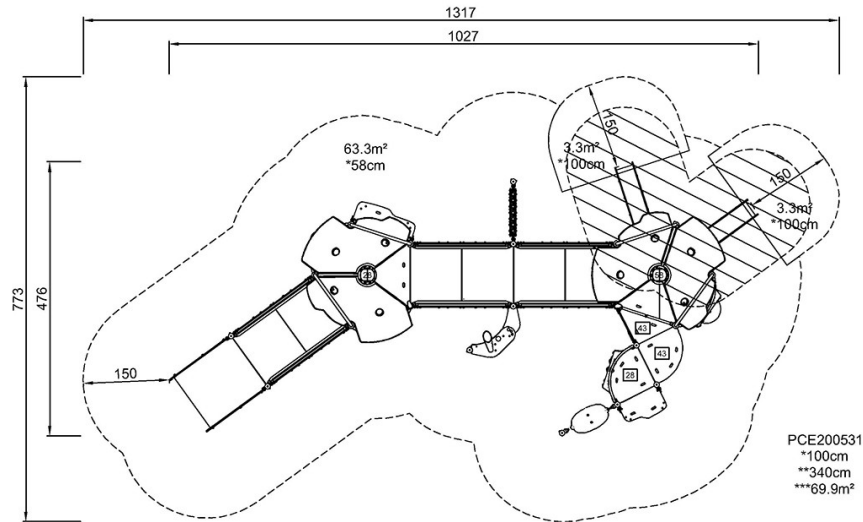


Pionjären

PCE200531

* Max fallhöjd | ** Totalhöjd | *** Säkerhetsyta

* Max fallhöjd | ** Totalhöjd



[Klicka för att se TOP VIEW](#)

[Klicka för att se SIDE VIEW](#)