

Combinaison 3 tours avec pont

PCM300521

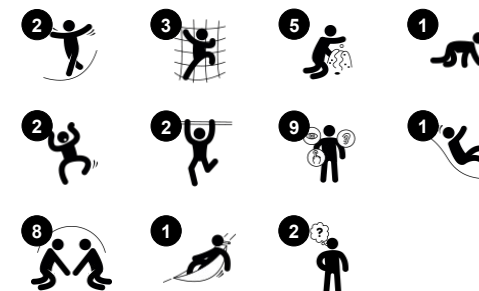
KOMPAN
Let's play



Référence PCM300521-0603

Informations générales

Dimensions LxPxH	348x400x211 cm
Age minimum	1+
Capacité idéale (utilisateurs)	24
Options de couleurs	



La combinaison 3 tours avec pont propose une brillante variété d'activités de jeux. La tour de toboggan offre une boucle rapide entre les escaliers et le toboggan, ce qui peut être un jeu extrêmement amusant et rapide qui entraîne également le sens de l'équilibre. Pour encore plus d'excitation et de sensations fortes, le pont oscillant réagit au mouvement de l'enfant

lorsqu'il se déplace dessus, entraînant l'équilibre et la conscience spatiale. Ces habiletés motrices sont fondamentales pour gérer le monde en toute confiance. La maisonnette spacieuse a un design transparent et des panneaux de jeux qui permettent aux enfants de jouer de l'intérieur et de l'extérieur. Les panneaux de bureau de convoyeur ainsi

que le panneau de roue dentée invitent à la coopération et à la prise de tour, stimulant les compétences socio-émotionnelles des enfants et leur capacité à se faire des amis.

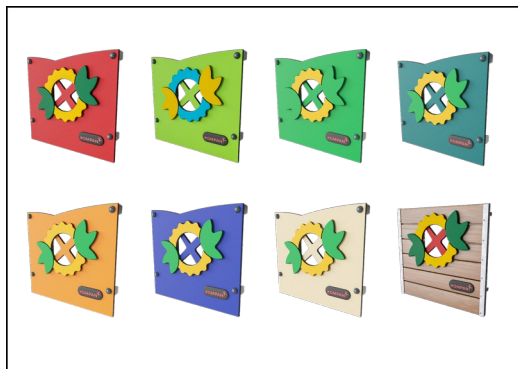


Les données peuvent être modifiées sans préavis.

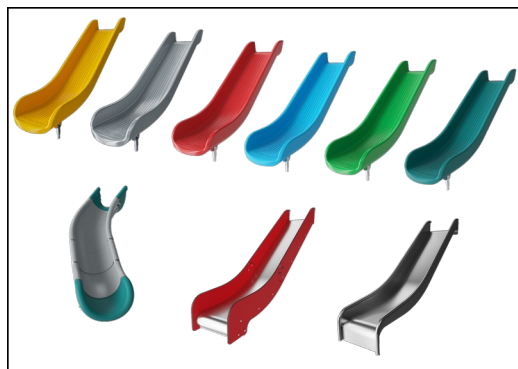
Combinaison 3 tours avec pont

PCM300521

KOMPAN
Let's play



Panneaux de 19 mm EcoCore™, matériau hautement durable et respectueux de l'environnement, qui est non seulement recyclable après utilisation, mais se compose également d'un noyau fabriqué à partir de matériaux post-consommation recyclés à 100 % à partir de déchets d'emballages alimentaires. Panneaux en bois de pin imprégné et peint en brun avec profilés verticaux en acier.



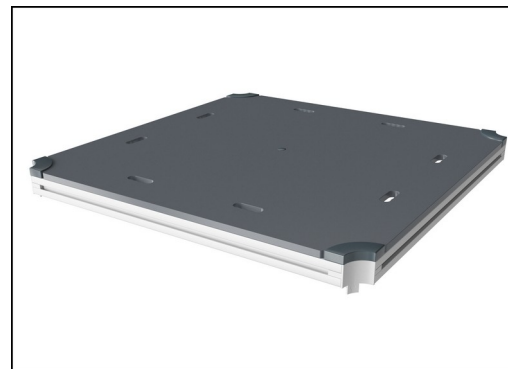
Les glissières peuvent être choisies en six couleurs et 3 matériaux différents : Glissières droites ou courbes en PE moulé d'une seule pièce. Côtés EcoCore™ combinés et acier inoxydable. Conception entièrement en acier inoxydable en une seule pièce pour des solutions plus résistantes au vandalisme.



Les poteaux principaux avec pied en acier galvanisé à chaud sont disponibles en différents matériaux : Poteaux en bois de pin imprégnés sous pression. Poteaux en acier Pré-galvanisé à l'intérieur et à l'extérieur avec finition thermolaquée. Poteaux en Aluminium sans plomb avec finition supérieure colorée anodisée. Poteaux GreenLine (conception Verte TexMade) conçus à partir de PolyÉthylène et déchets textiles recyclés à 100 % post-consommation.



Les composants en acier coloré ont une base de galvanisation à chaud et une finition supérieure thermolaquée. Cela offre une résistance ultime à la corrosion dans les climats du monde entier.



Tous les ponts sont soutenus par des profilés en aluminium de conception unique, à faible teneur en carbone avec plusieurs options de fixation. Les ponts moulés de couleur grise sont constitués à 75 % de polypropylène, provenant de déchets océaniques post-consommation, avec un motif et une surface texturés antidérapants.



Les versions KOMPAN GreenLine sont conçues avec des matériaux respectueux de l'environnement ultimes avec le facteur d'émission de CO₂e le plus bas possible. Poteau TexMade (textile recyclé), panneaux EcoCore™ (PolyÉthylène) de déchets océaniques recyclés à 100 % post-consommation et ponts en PolyPropylène moulé.

Référence PCM300521-0603

Installation

Hauteur de Chute Max.	100 cm
Zone de sécurité	33,2 m²
Temps total d'installation	20,3
Volume d'excavation	0,43 m³
Volume de béton	0,00 m³
Profondeur ancrage	60 cm
Poids d'expédition	688 kg
Options d'ancrage	A enterrer ✓ A cheiller ✓

Garantie

EcoCore HDPE	Garanti à vie
Poteau	10 ans
Ponts PP	10 ans
Dispo pièces après arrêt fab.	10 ans



Données sur le développement durable

PCM300521



Cradle to Gate A1-A3	Émissions totales de CO ₂	CO ₂ e/kg	Matériaux recyclés
	kg CO ₂ e	kg CO ₂ e/kg	%
PCM300521-0651	779,46	1,61	64,61
PCM300521-0603	822,16	1,72	25,80

Le cadre général appliqué est la Déclaration Environnementale Produit (DEP), qui quantifie « les informations environnementales sur le cycle de vie d'un produit et permet des comparaisons entre produits remplissant la même fonction » (ISO, 2006). Cela suit la structure et applique une approche d'évaluation du cycle de vie à l'ensemble de l'étape du produit, de la matière première à la fabrication (A1-A3))

Kompan A/S

C.F. Tietgens Boulevard 32C
DK-5220 Odense SØ
Denmark



Verification of CO₂ calculation of: Play systems



Data version no. 2023-10-05

The CO₂ calculation and data are in compliance with the principles of a carbon footprint impact according to the GHG protocol (Greenhouse Gas Protocol), Scope 3, cradle to gate related to all individual components in the product category: "Play systems" represented by item no.: PCM200321-0950.

(Scope 3 emissions include emission sources in the upstream and downstream value chain).

Date: 30. October 2023 | Valid until: 30. October 2025

Verified by:

Julie Marie Vejsgaard Larsen, LCA & EPD Consultant

Verification based on report: Validation of CO₂ calculation of 9 categories of Kompan product line, version 1.0, prepared by: Bureau Veritas HSE, Denmark: Julie M. V. Larsen.

Publication date: 30. October 2023

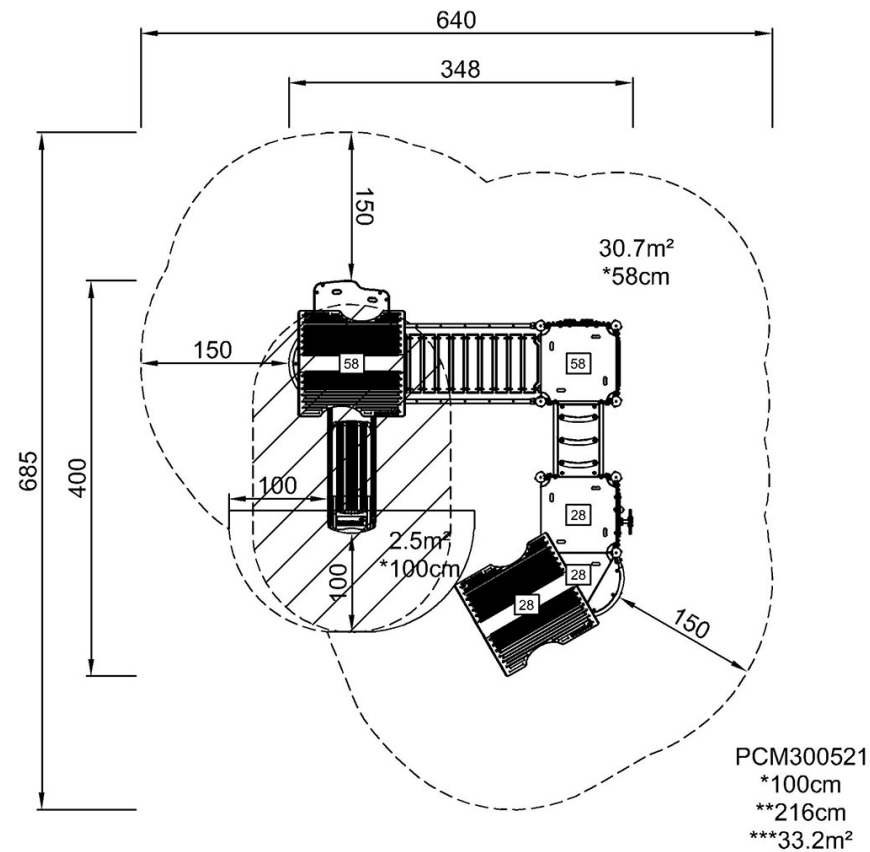
By Bureau Veritas HSE
www.bureauveritas.dk
+45 7731 1000



Combinaison 3 tours avec pont

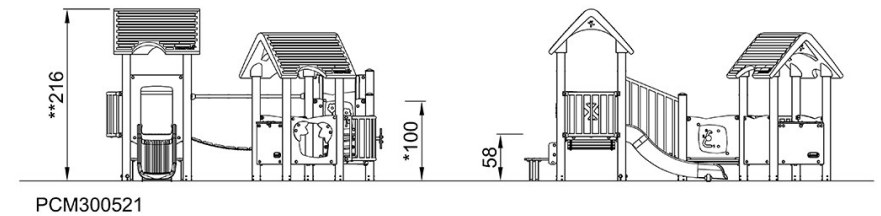
PCM300521

* Hauteur de chute maximale | ** Hauteur totale | *** Zone de sécurité



[Cliquez pour voir le rapport VUE DE DESSUS](#)

* Hauteur de chute maximale | ** Hauteur totale



[Cliquez pour voir le rapport VUE LATÉRALE](#)