

Combinaison Multi Activités

KPL1016

KOMPAN
Let's play





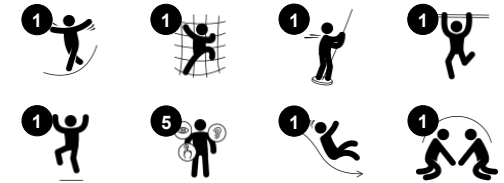
La Combinaison Multi activités, poteau bois et glissière plastique est une structure de jeux de plein air offrant aux enfants différents espaces pour s'amuser. Les enfants peuvent s'amuser à escalader, glisser et s'élaner. Le toboggan offre une glisse traditionnelle incontournable sécurisée par les protections latérales. La

d'escalade offrent de multiples défis. Le toit permet de créer une zone de repos ombragée pour les enfants.

Référence KPL101611-0902

Informations générales

Dimensions LxPxH	148x354x372 cm
Age minimum	4+
Capacité idéale (utilisateurs)	5
Options de couleurs	 



Combinaison Multi Activités

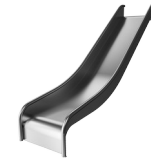
KPL1016

KOMPAN
Let's play



Mur d'escalade

Physique: Développe la coordination transversale, la coordination oeil-main et la force musculaire des enfants lorsqu'ils grimpent. **Socio-émotionnel:** l'ascension bilatérale invite à la coopération.



Glisser

Physique: développe la conscience de l'espace & de l'équilibre. Les muscles du tronc sont entraînés lors de la descente en position verticale. **Socio-émotionnel:** l'empathie est encouragée en attendant son tour.



Perche du pompier

Physique: la coordination est soutenue lors de la descente, ainsi que les muscles des bras / tronc. L'atterrissage renforce la densité osseuse. **Socio-émotionnel:** sentiment de prise de risque.

Combinaison Multi Activités

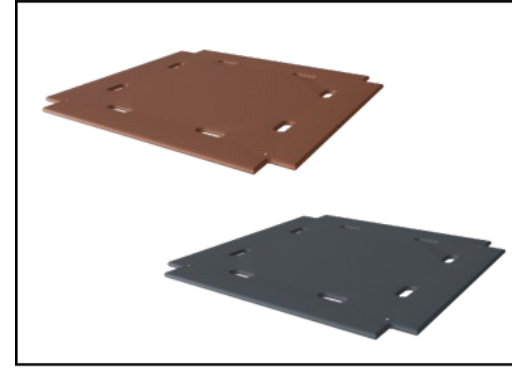
KPL1016



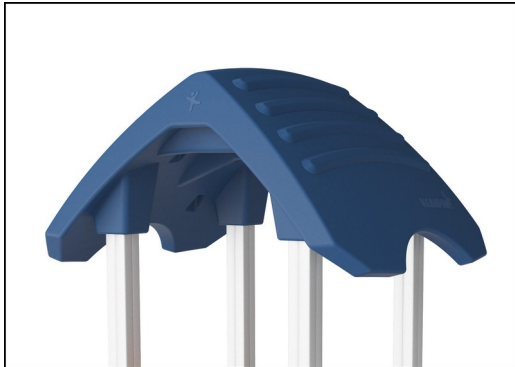
Panneaux de 19 mm EcoCore™, matériau hautement durable et respectueux de l'environnement, qui est non seulement recyclable après utilisation, mais se compose également d'un noyau fabriqué à partir de matériaux post-consommation recyclés à 100 % à partir de déchets d'emballages alimentaires.



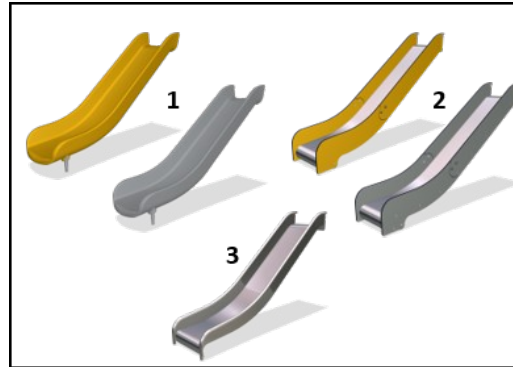
Les piliers principaux de la tour qu'ils soient en pin ou en aluminium sont tous équipés de semelles en acier galvanisé par immersion à chaud. Les pieds en acier surélevent les poteaux à 20 mm du niveau du sol fini pour éviter tout contact avec le matériau de revêtement.



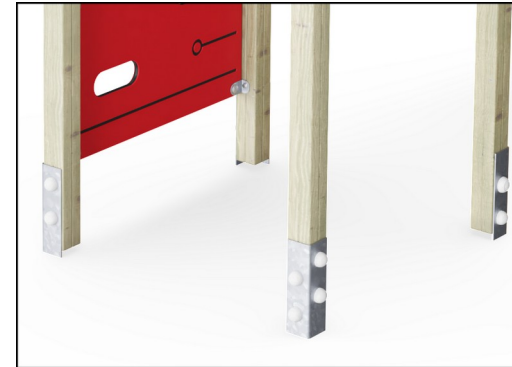
Les planchers et les panneaux d'activités ludiques sont disponibles en deux types de matériaux : Planchers imperméables en contreplaqué d'une épaisseur de 21,5 mm en bois de pin et d'aulne, avec un revêtement anti-dérapant des deux côtés. HPL, bois stratifié à haute pression, épaisseur 17,8 mm avec une surface anti-dérapante respectant la norme EN 438-6.



Les grandes pièces sont creuses et fabriquées en polyéthylène (PE) 100 % recyclable. Le toit est moulé en une seule pièce avec une épaisseur minimale de 5,5 mm afin d'assurer une durabilité élevée dans tous les climats du monde.



Les toboggans sont disponibles en trois matériaux différents : toboggans en polyéthylène (PE) moulé, EcoCore™ sur parois et glissière en acier inoxydable ép.=2 mm. Acier inoxydable plein AISI304 ép.=2 mm.



Les poteaux principaux sont équipés de pieds en acier galvanisé à chaud. Les pieds en acier surélevent les poteaux de 20 mm du niveau du sol pour éviter tout contact avec le revêtement de surface.

Référence KPL101611-0902

Installation

Hauteur de Chute Max.	148 cm
Zone de sécurité	23,0 m ²
Temps total d'installation	7,6
Volume d'excavation	0,70 m ³
Volume de béton	0,25 m ³
Profondeur ancrage	90 cm
Poids d'expédition	232 kg
Options d'ancrage	A enterrer ✓ A cheviller ✓

Garantie

Aluminium	15 ans
EcoCore HDPE	Garanti à vie
Pièces creuses en PE	10 ans
Bois Pin	10 ans
Dispo pièces après arrêt fab.	10 ans



Données sur le développement durable

KPL1016



Cradle to Gate A1-A3	Émissions totales de CO ₂	CO ₂ e/kg	Matériaux recyclés
	kg CO ₂ e	kg CO ₂ e/kg	%
KPL101611-0902	247,73	1,35	36,49

Le cadre général appliqué est la Déclaration Environnementale Produit (DEP), qui quantifie « les informations environnementales sur le cycle de vie d'un produit et permet des comparaisons entre produits remplissant la même fonction » (ISO, 2006). Cela suit la structure et applique une approche d'évaluation du cycle de vie à l'ensemble de l'étape du produit, de la matière première à la fabrication (A1-A3))

Kompan A/S
C.F. Tietgens Boulevard 32C
DK-5220 Odense SØ
Denmark



Verification of CO₂ calculation of: Play systems



Data version no. 2023-10-05

The CO₂ calculation and data are in compliance with the principles of a carbon footprint impact according to the GHG protocol (Greenhouse Gas Protocol), Scope 3, cradle to gate related to all individual components in the product category: "Play systems" represented by item no.: PCM200321-0950.

(Scope 3 emissions include emission sources in the upstream and downstream value chain).

Date: 30. October 2023 | Valid until: 30. October 2025

Verified by:

Julie Marie Vejsgaard Larsen, LCA & EPD Consultant

Verification based on report: Validation of CO₂ calculation of 9 categories of Kompan product line, version 1.0, prepared by: Bureau Veritas HSE, Denmark: Julie M. V. Larsen.

Publication date: 30. October 2023

By Bureau Veritas HSE
www.bureauveritas.dk
+45 7731 1000

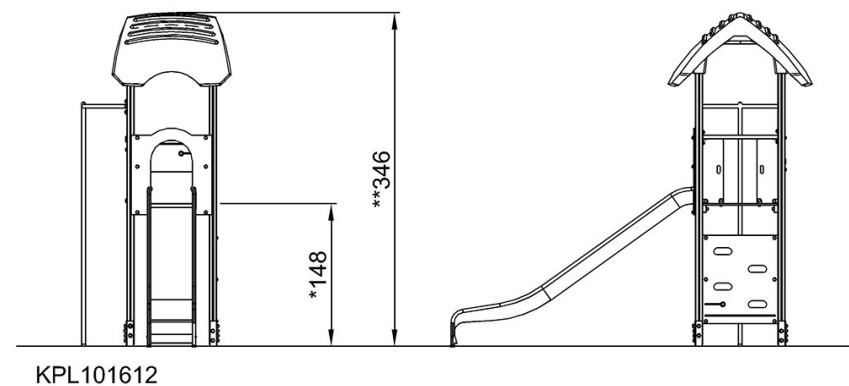
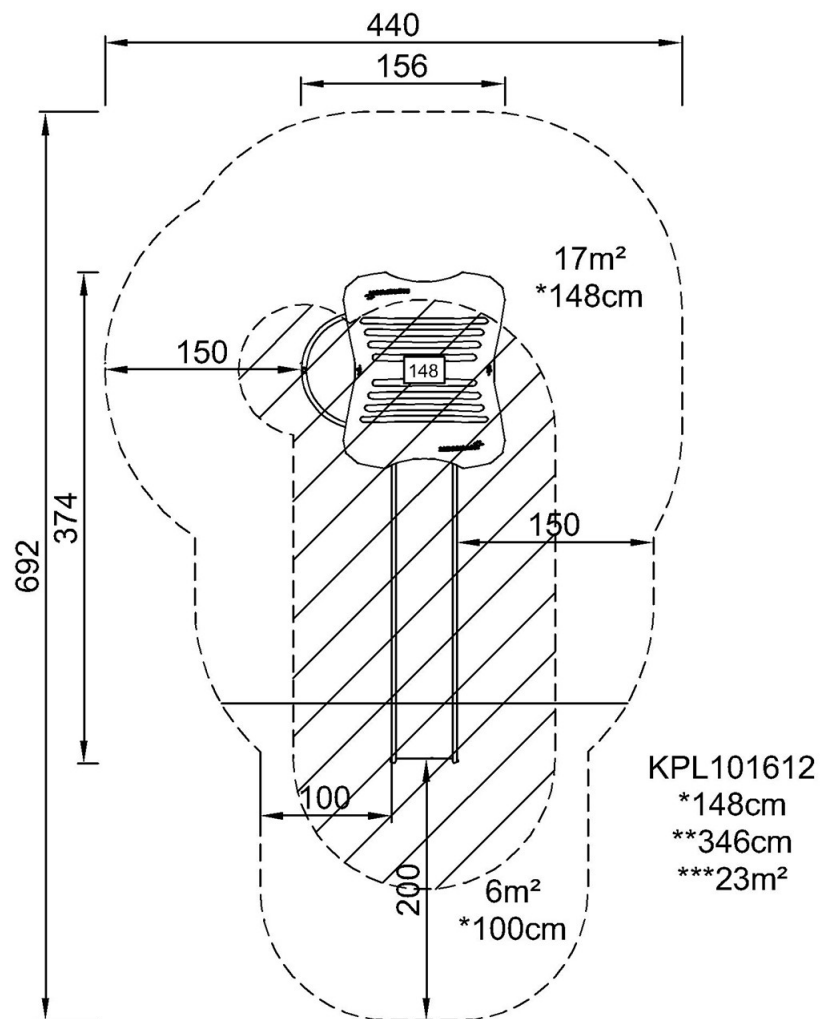


Combinaison Multi Activités

KPL1016

* Hauteur de chute maximale | ** Hauteur totale | *** Zone de sécurité

* Hauteur de chute maximale | ** Hauteur totale



[Cliquez pour voir le rapport VUE DE DESSUS](#)

[Cliquez pour voir le rapport VUE LATÉRALE](#)