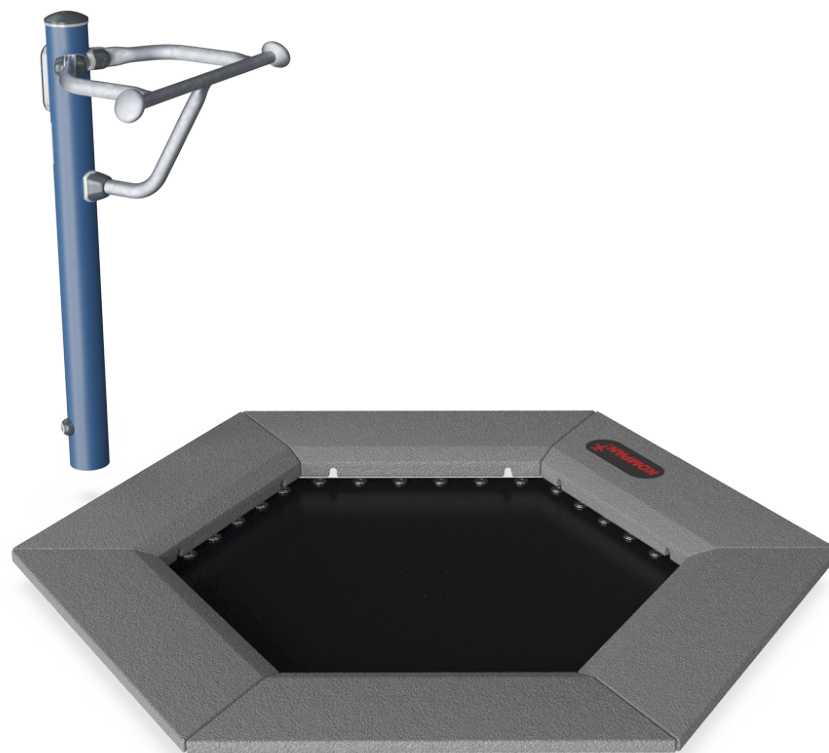


# Fitness Jumper

FSW232

**KOMPAN**  
Let's play



Jumping Fitness er de seneste 10 år blevet mere og mere populært - og med god grund. Det er enormt sjovt, giver hurtigt sved på panden og er en fremragende måde at træne på. Næsten vigtigst af alt, så er Jumping Fitness sjovt og det er netop dét der holder motivationen oppe og får os til at forbinde motion med noget positivt. Håndtagene giver

støtte til begyndere og er gode til intense træninger med ekstra høje hop.

Varenr. FSW23200-0902

## Generel produktinformation

Dimensioner LxBxH 192x188x117 cm

Alder 13+

Antal brugere 1

Farvemuligheder



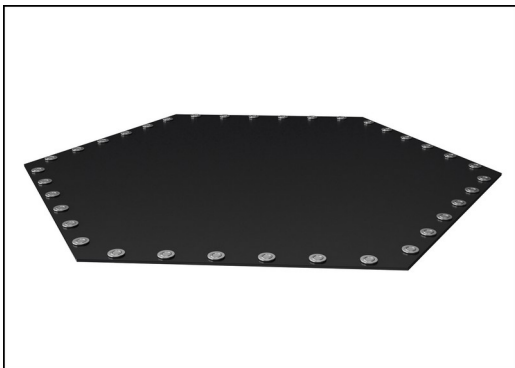
Se mere i KOMPAN Fitness app



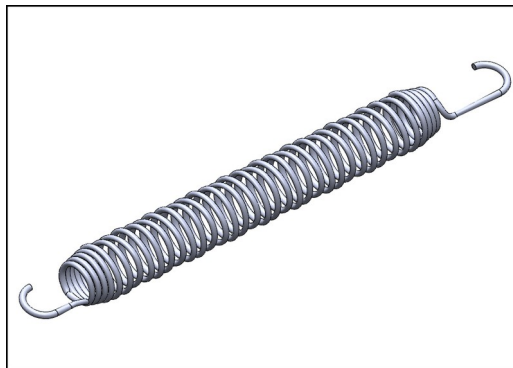
# Fitness Jumper

FSW232

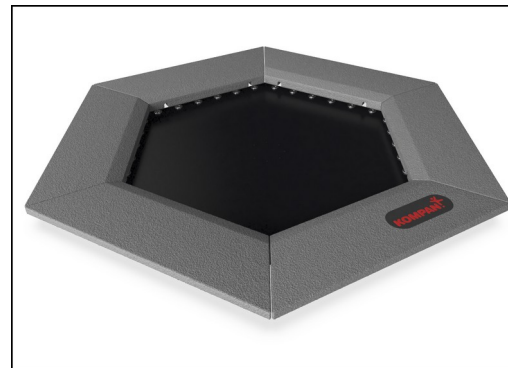
**KOMPAN**  
Let's play



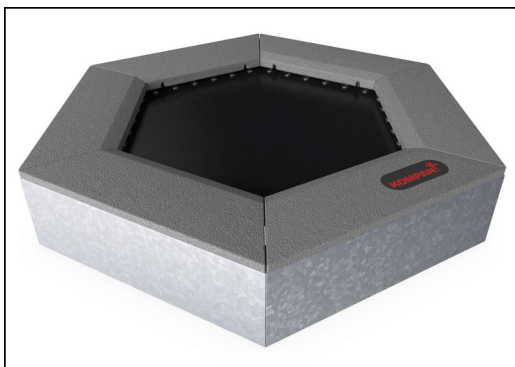
Membranen er fremstillet af 6 mm tyk etylen-propyl (EP) transportbånd med polyester-/polyamidstof. Fjederringene er forstærket med stålbesninger og pakskiver på begge sider. Membranen er modstandsdygtig over for ozon og er udstyret med 8 drænhuller.



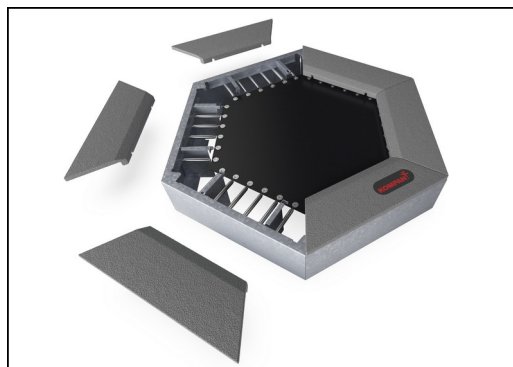
Alle 36 fjedre er fremstillet af rustfri stål for at sikre lang holdbarhed samt korrosionsbeskyttelse. Stålwiren i fjedrene er 3,2 mm tyk og ender i en kegleform for at sikre en lang levetid.



Fliserne er formstøbt i grå genanvendt gummi (SBR/NR) og KOMPANs logo er fremstillet af EPDM. Indeni hver enkelt gummiflise er der en 3 mm tyk varmgalvaniseret stålplade.



Alle stålkomponenter er fremstillet af 3 mm tyk stål (S235). Alle paneler, støttevægge til toprammen, bøjede SBR-plader og plader til in situ overfladebelægning er varmgalvaniserede.



Som en unik funktion kan SBR-fliserne fjernes for rengøring og service. Blot ved at løsne seks skrue kan flisen løftes op så man kan komme til fjedrene.



Støtthåndtaget er 530 mm bredt. Håndtaget er 1050 mm over jorden og 1140 mm over dugen. Håndtaget er lavet af en Ø32mm HDG-stang.

Varenr. FSW23200-0902

## Installationsinformation

Maks. faldhøjde	100 cm
Faldområde	13,3 m <sup>2</sup>
Installationstid (timer)	4,6
Udgravningsmængde	1,15 m <sup>3</sup>
Betonmængde	1,02 m <sup>3</sup>
Forankringsdybde	90 cm
Fragtvægt	384 kg
Forankringsmuligheder	I jorden ✓

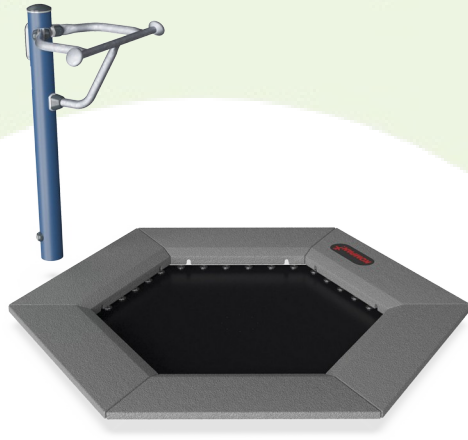
## Garanti

Galvaniseret stål	Livstid
Fjedre	2 år
Hoppeunderlag	2 år
SBR gummi	2 år
Garanterede reservedele	10 år



# Bæredygtighedsdata

FSW232



Vugge-til-port A1-A3	Total CO <sub>2</sub> udledning	CO <sub>2</sub> e/kg	Genanvendte materialer
	kg CO <sub>2</sub> e	kg CO <sub>2</sub> e/kg	%
FSW23200-0902	439,47	2,19	59,08

Den overordnede ramme for disse faktorer er Environmental Product Declaration (EPD), som kvantificerer "miljøoplysninger om et produkts livscyklus og muliggør sammenligninger mellem produkter, der opfylder samme funktion" (ISO, 2006). Dette følger strukturen og anvender en livscyklusvurderingstilgang til hele produktfasen fra råvarer til fremstilling (A1-A3))

## Kompan A/S

C.F. Tietgens Boulevard 32C  
DK-5220 Odense SØ  
Denmark



## Verification of CO<sub>2</sub> calculation of: Fitness



Data version no. 2023-10-05

The CO<sub>2</sub> calculation and data are in compliance with the principles of a carbon footprint impact according to the GHG protocol (Greenhouse Gas Protocol), Scope 3, cradle to gate related to all individual components in the product category: "Fitness" represented by item no.: FAZ10100-0900.

(Scope 3 emissions include emission sources in the upstream and downstream value chain).

**Date: 30. October 2023 | Valid until: 30. October 2025**

**Verified by:**

Julie Marie Vejsgaard Larsen, LCA & EPD Consultant

Verification based on report: Validation of CO<sub>2</sub> calculation of 9 categories of Kompan product line, version 1.0, prepared by: Bureau Veritas HSE, Denmark: Julie M. V. Larsen.

**Publication date: 30. October 2023**

By Bureau Veritas HSE  
www.bureauveritas.dk  
+45 7731 1000

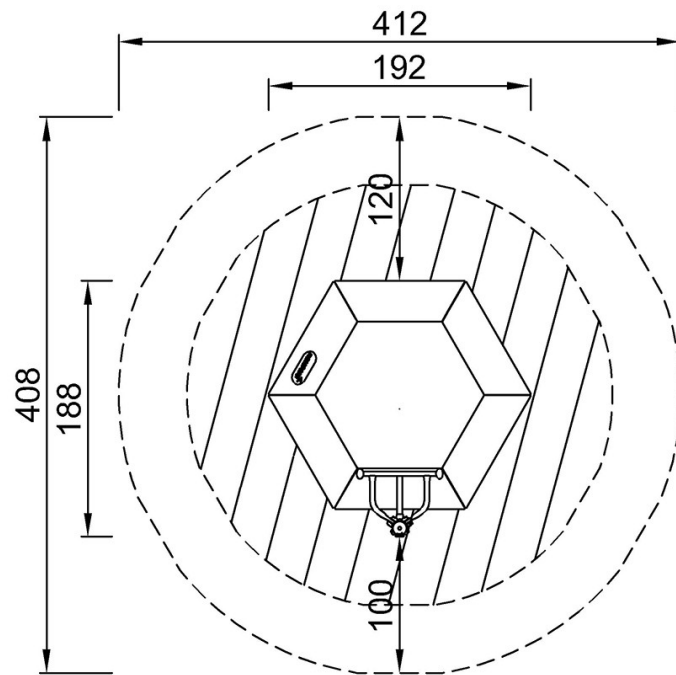


# Fitness Jumper

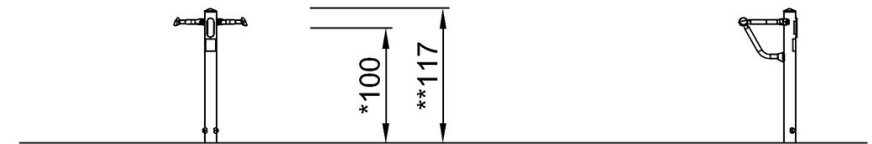
FSW232

\* Maks. faldhøjde | \*\* Samlet højde | \*\*\* Faldområde

\* Maks. faldhøjde | \*\* Samlet højde



FSW23200  
\*100cm  
\*\*117cm  
\*\*\*13.3m<sup>2</sup>



FSW23200

[Klik for at se FRA OVEN](#)

[Klik for at se FRA SIDEN](#)