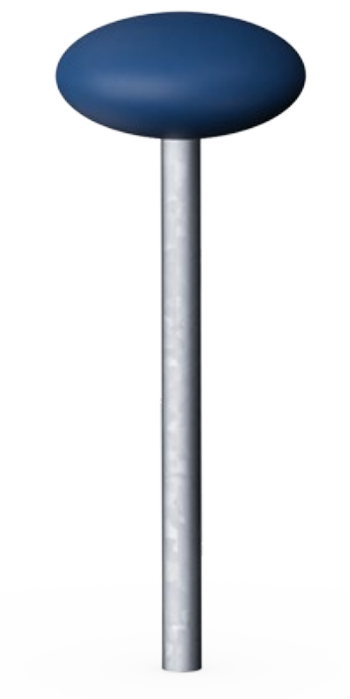



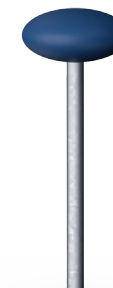
# Sauterelle

FRE3044



Le bâton avec siège supérieur arrondi offre une façon ludique de s'asseoir et de regarder les matchs sur un terrain multisport, mais peut également fonctionner seul ou en combinaison avec d'autres produits d'agilité pour des exercices d'entraînement en plein air.

Référence FRE3044-3517	
Informations générales	
Dimensions LxPxH	30x30x80 cm
Age minimum	3+
Capacité idéale (utilisateurs)	-
Options de couleurs	



# Sauterelle

FRE3044



Le siège supérieur mesure 15 cm de haut et a un diamètre de 30 cm. Le siège supérieur est en PE et a une structure fine qui le rend confortable pour les mains.



Le tube du Grasshopper est constitué d'un tube en acier galvanisé à chaud Ø48,3 x 2,9mm. Le siège supérieur est relié par un boulon M12 et recouvert d'un capuchon supérieur en PE.

Référence FRE3044-3517

## Installation

Hauteur de Chute Max.	80 cm
Zone de sécurité	8,6 m²
Temps total d'installation	0,3
Volume d'excavation	0,20 m³
Volume de béton	0,00 m³
Profondeur ancrage	80 cm
Poids d'expédition	13 kg
Options d'ancrage	A enterrer ✓

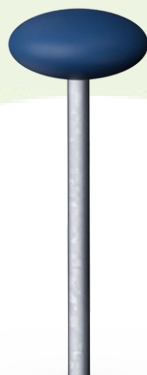
## Garantie

Poteau acier galvanisé à chaud	Garanti à vie
Pièces creuses en PE	10 ans
Dispo pièces après arrêt fab.	10 ans



# Données sur le développement durable

FRE3044



Cradle to Gate A1-A3	Émissions totales de CO <sub>2</sub>	CO <sub>2</sub> e/kg	Matériaux recyclés
	kg CO <sub>2</sub> e	kg CO <sub>2</sub> e/kg	%
<b>FRE3044-3517</b>	27,36	2,59	48,44

Le cadre général appliqué est la Déclaration Environnementale Produit (DEP), qui quantifie « les informations environnementales sur le cycle de vie d'un produit et permet des comparaisons entre produits remplissant la même fonction » (ISO, 2006). Cela suit la structure et applique une approche d'évaluation du cycle de vie à l'ensemble de l'étape du produit, de la matière première à la fabrication (A1-A3))

## Kompan A/S

C.F. Tietgens Boulevard 32C  
DK-5220 Odense SØ  
Denmark



## Verification of CO<sub>2</sub> calculation of: Sport



Data version no. 2023-10-05

The CO<sub>2</sub> calculation and data are in compliance with the principles of a carbon footprint impact according to the GHG protocol (Greenhouse Gas Protocol), Scope 3, cradle to gate related to all individual components in the product category: "Sport" represented by item no.: FRE600202-0901.

(Scope 3 emissions include emission sources in the upstream and downstream value chain).

**Date: 30. October 2023 | Valid until: 30. October 2025**

**Verified by:**

Julie Marie Vejsgaard Larsen, LCA & EPD Consultant

Verification based on report: Validation of CO<sub>2</sub> calculation of 9 categories of Kompan product line, version 1.0, prepared by: Bureau Veritas HSE, Denmark: Julie M. V. Larsen.

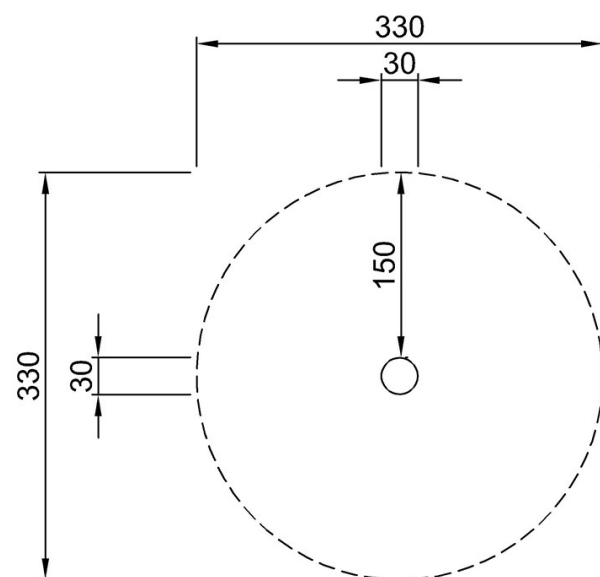
**Publication date: 30. October 2023**

By Bureau Veritas HSE  
www.bureauveritas.dk  
+45 7731 1000



\* Hauteur de chute maximale | \*\* Hauteur totale | \*\*\* Zone de sécurité

\* Hauteur de chute maximale | \*\* Hauteur totale

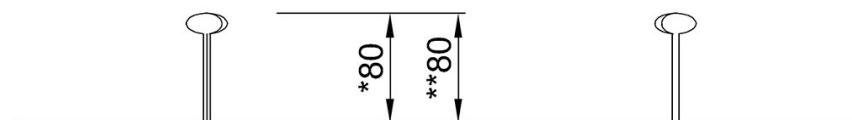


FRE3044-Single

\*80cm

\*\*80cm

\*\*\*8.6m<sup>2</sup>



FRE3044

[Cliquez pour voir le rapport VUE DE DESSUS](#)

[Cliquez pour voir le rapport VUE LATÉRALE](#)