

MUGA, 14 x 23 m, w:1m, Panele

FRE600302

KOMPANI
Let's play



Nr produktu FRE600302-0904

Ogólne Informacje o Produkcie

Wymiary DxSzxW	2254x1411x210 cm
Grupa wiekowa	3+
Max. Ilość Osób	-
Dostępne kolory	

EcoCore™ to bardzo trwały, przyjazny dla środowiska materiał, który nie tylko nadaje się do recyklingu po zużyciu, ale także składa się z rdzenia wyprodukowanego w 100% z materiałów pochodzących z recyklingu. Rdzeń ma grubość 15 mm i stanowi 80% całego materiału. Całkowicie płaska wewnętrzna strona bramki zapewnia najlepsze wrażenia

podczas gry. Płaska ściana staje się częścią gry i umożliwia jej płynny przebieg, dodając jednocześnie kolejny wymiar, który może stanowić wyzwanie i rozwijać taktyczną wizję gry u zawodników. Multi Bramka o wymiarach 3 m x 2 m jest zgodna z przepisami FIFA Futsal i IHF Handball.



MUGA, 14 x 23 m, w:1m, Panele

FRE600302

KOMPANI
Let's play



Panele z HDPE wykonane są w 95% z materiałów pokonsumenckich z recyklingu, tworzonych m.in. z zużytych opakowań po żywności. Dostępne są w standardowych kolorach ciemnoniebieskim, szarym i pomarańczowym, inne kolory dostępne są na żądanie. Aby poprawić rozpoznawalność lub zwiększyć wartość zabawy możesz wybrać panele HDPE ze wzorami lub Twoim logo.



Wszystkie stalowe elementy wykonane są ze stali węglowej, spawane zgodnie z EN ISO5817 i galwanizowane ogniowo zgodnie z ISO1461. Ten proces zapewnia wysoką wytrzymałość w każdych warunkach pogodowych.



Mini Bramki o wymiarach 147x90 cm i dystansie 68mm między wertykalnymi rurami Ø21,3mm pozwala na utrzymanie piłki w grze. Bramka jest obramowana kolorowymi panelami HDPE, aby podkreślić cel.



Każdy z paneli ma cztery termoplastyczne wulkanizaty – zatyczki, które łączą panele ze słupami. Zatyczki redukują vibracje przez co zmniejszają poziom hałasu. Zatyczki ułatwiają również instalację, ponieważ zawierają wcześniej zainstalowane śruby.



Zawiasy (16mm) bram wykonane są ze stali nierdzewnej, uchwyt jest dostępny z zewnątrz i wewnątrz boiska, ale skonstruowany jest w taki sposób, że jest całkowicie płaski od wewnątrz boiska.



Panele z HDPE są połączone przez stalowe bolce M8 do spawanych ramion 42,5x40x3mm. Te łączenia nie są widoczne z zewnątrz oraz zapewniają silne i bezpieczne łączenie.

Nr produktu FRE600302-0904

Informacje Dotyczące Instalacji

Max. wysokość upadku	0 cm
Strefa bezpieczeństwa	0,0 m ²
Czas instalacji	64,9
Objętość wykopu	2,37 m ³
Objętość betonu	1,64 m ³
Głębokość podstawy (standardowa)	85 cm
Waga przesyłki	3.076 kg
Opcje kotwiczenia	W ziemi ✓ Powierzchnia ✓

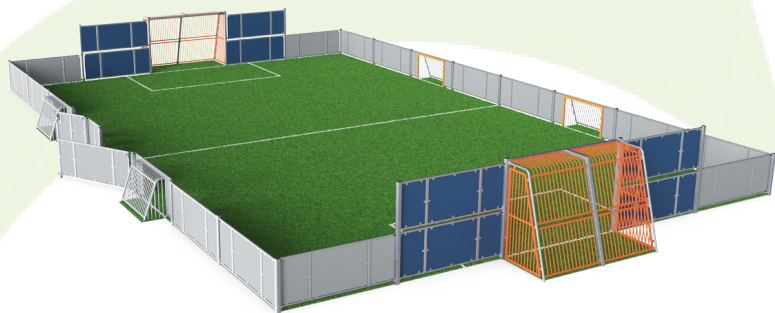
Informacje o Gwarancji

EcoCore HDPE	Dożywotnia
Słup HDG	Dożywotnia
Części Zapasowe	10 lat



Dane Dotyczące Zrównoważonego Rozwoju

FRE600302



Od wydobycia surowców do opuszczenia wytwórni A1–A3

Całkowita emisja CO₂

CO₂e na kg produktu

Materiały pochodzące z recyklingu

kg CO₂e

kg CO₂e/kg

%

FRE600302-0904

5.034,00

1,90

65,51

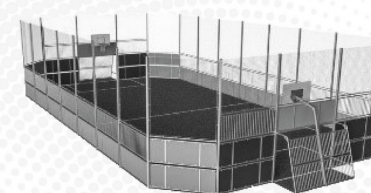
Ogólne ramy stosowane dla tych czynników to Środowiskowa Deklaracja Produktu (EPD), która określa ilościowo "informacje środowiskowe dotyczące cyklu życia produktu i umożliwia porównywanie produktów spełniających tę samą funkcję" (ISO, 2006). W niniejszym dokumencie przyjęto strukturę i zastosowano podejście oceny cyklu życia w odniesieniu do całego etapu produktu, od surowców po produkcję (A1-A3).

Kompan A/S

C.F. Tietgens Boulevard 32C
DK-5220 Odense SØ
Denmark



Verification of CO₂ calculation of: Sport



Data version no. 2023-10-05

The CO₂ calculation and data are in compliance with the principles of a carbon footprint impact according to the GHG protocol (Greenhouse Gas Protocol), Scope 3, cradle to gate related to all individual components in the product category: "Sport" represented by item no: FRE600202-0901.

(Scope 3 emissions include emission sources in the upstream and downstream value chain).

Date: 30. October 2023 | Valid until: 30. October 2025

Verified by:

Julie Marie Vejsgaard Larsen, LCA & EPD Consultant

Verification based on report: Validation of CO₂ calculation of 9 categories of Kompan product line, version 1.0, prepared by: Bureau Veritas HSE, Denmark: Julie M. V. Larsen.

Publication date: 30. October 2023

By Bureau Veritas HSE
www.bureauveritas.dk
+45 7731 1000

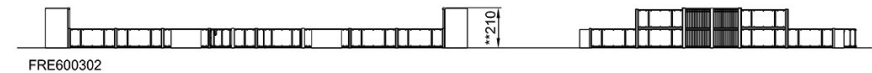
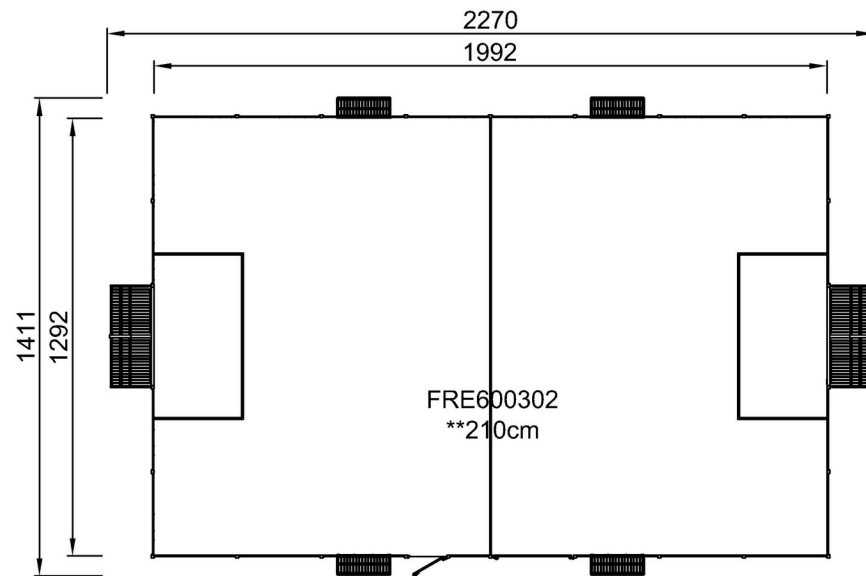


MUGA, 14 x 23 m, w:1m, Panele

FRE600302

* Max Wys. Upadku | ** Wysokość | *** Strefa Bezpieczeństwa

* Max Wys. Upadku | ** Max Wysokość



[Kliknij, aby zobaczyć RZUT Z GÓRY](#)

[Kliknij, aby zobaczyć RZUT BOCZNY](#)